

Фермерское ХОЗЯЙСТВО (работа с пластилином)



Королева Ирина Николаевна
Учитель начальных классов
МКОУ СОШ №2
г.Нефтекумск

1. Ослик
2. Корова
3. Телята
4. Лошадка
5. Всадник на коне
6. Фермерское хозяйство



Осли

1. Лепим туловище

Катаем толстый валик, сглаживаем и закругляем с обеих сторон.



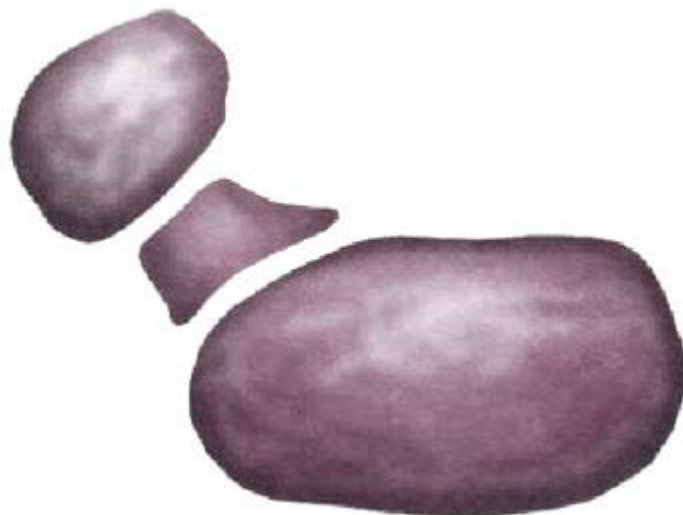
2. Лепим голову

Катаем шар и слегка вытягиваем вперёд, чтобы получилась широкая мордочка.



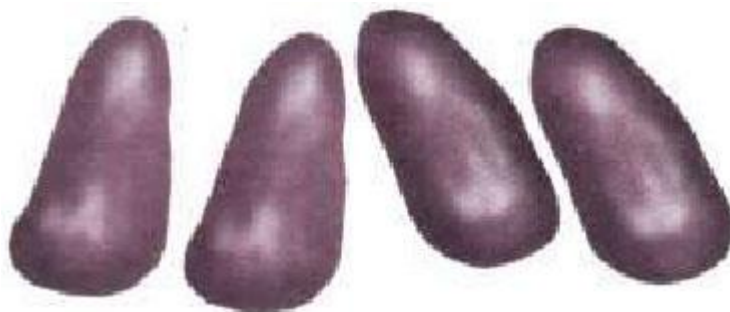
3. Лепим шею

Катаем шею-столбик и «сажаем» голову на туловище.



4. Лепим ножки

Делаем 4 крепкие ножки: катаем столбики, затупляем и расширяем внизу (слегка постукиваем или сдавливаем пальчиком), прилепляем чёрные копытца.



5. Соединяем детали

Оформляем голову и мордочку: катаем и лепим удлиненные уши-листочки, густую гриву; не забываем про хвост с кисточкой - и «нагружаем» нашего ослика поклажей - корзинками с яблоками или вязанками хвороста



Коров

1. Лепим туловище

Раскатываем толстый валик, сгибаем дугой и прорезаем с двух сторон стекой, чтобы получились 4 ноги, слегка расставляем пары ног и заостряем внизу.

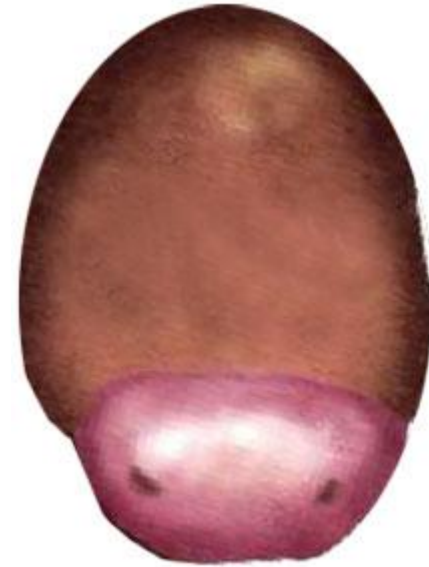


2. Лепим голову

Катаем шар и вытягиваем в форме яйца, делаем мордочку-нашлёпку (хорошо примазываем).

3. Оформляем голову

Прикрепляем рожки (изгибаем столбики), ушки (сплющенные столбики) и глаза.



4. Лепим шею

Для шеи катаем небольшой валик и прикрепляем к ней голову, а саму шею - к туловищу



5. Украшаем Бурёнушку

Украшаем Бурёнушку пятнышками-кляксами: прикладываем кусочки пластилина и размазываем.

Хвост делаем из пластилинового жгутика с небольшим утолщением на конце. Вымя - розовый шарик. Соски вытяните пальцами из шарика или прикрепите к шарикам маленькие розовые столбики



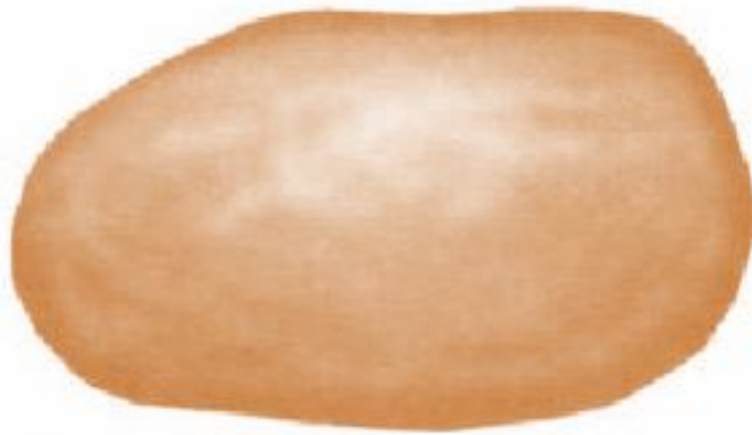


Телят а



1. Лепим туловище телёнку 1

Катаем толстый валик, сглаживаем и закругляем с обеих сторон.





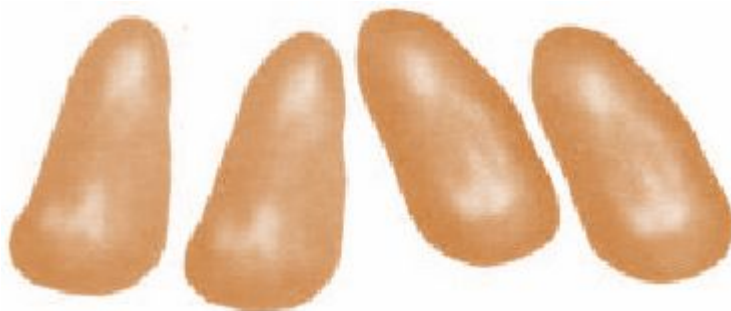
2. Лепим голову

Катаем шар и слегка вытягиваем вперёд, чтобы получилась широкая мордочка.



3. Лепим ножки

Делаем 4 крепкие ножки: катаем столбики, затупляем и расширяем внизу (слегка постукиваем или сдавливаем пальчиком), прилепляем чёрные копытца.



А этого теленка лепим из отдельных частей, как будто собираем конструктор: овальное туловище и голова, 4 ноги и хвостик.





1. Лепим туловище телёнку z

Раскатываем толстый валик, сгибаем дугой и прорезаем с двух сторон стеклой, чтобы получились 4 ноги, слегка расставляем пары ног и заостряем внизу.



2. Лепим голову

Катаем шар и вытягиваем в форме яйца, делаем мордочку-нашлёпку (хорошо примазываем).

Этого теленка лепим так же, как Бурёнку, только голову прикрепляем прямо к туловищу



Лошадк

1. Лепим туловище

Раскатываем валик и сгибаем дугой.



2. Формируем тело

Надрезаем стеклой с одной стороны так, чтобы получились шея и ноги.



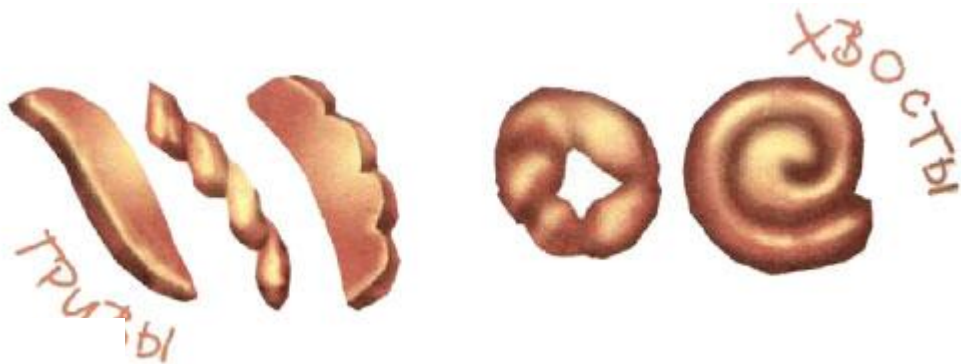
3. Формируем ноги

Делаем надрезы стеклой, чтобы получились пары ног.



3. Оформляем

Рассматриваем варианты оформления лошадки, выбираем способ и лепим гривку с хвостиком.



Всадник на коне

1. Лепим туловище всадника

Катаем валик, надрезаем стеклой вдоль примерно до середины, чтобы получились ноги.



2. Лепим и соединяем детали для всадника

Катаем голову-шар и руки-столбики, соединяем все детали



3. Сажаем всадника на коня

Наряжаем всадника и усаживаем на коня





ИСТОЧНИК

<http://www.umka.by/shop/author/items/2738.html>

<http://allforchildren.ru/article/plastilin21-8.php>

<http://allforchildren.ru/article/plastilin21-9.php>

<http://allforchildren.ru/article/plastilin21-10.php>

<http://allforchildren.ru/article/plastilin21-11.php>