

# **ФОРМЫ ЗЕМНОЙ ПОВЕРХНОСТИ**

**Урок по курсу ОКРУЖАЮЩИЙ МИР  
2 класс  
Учитель: Щавелёва Ольга Александровна**

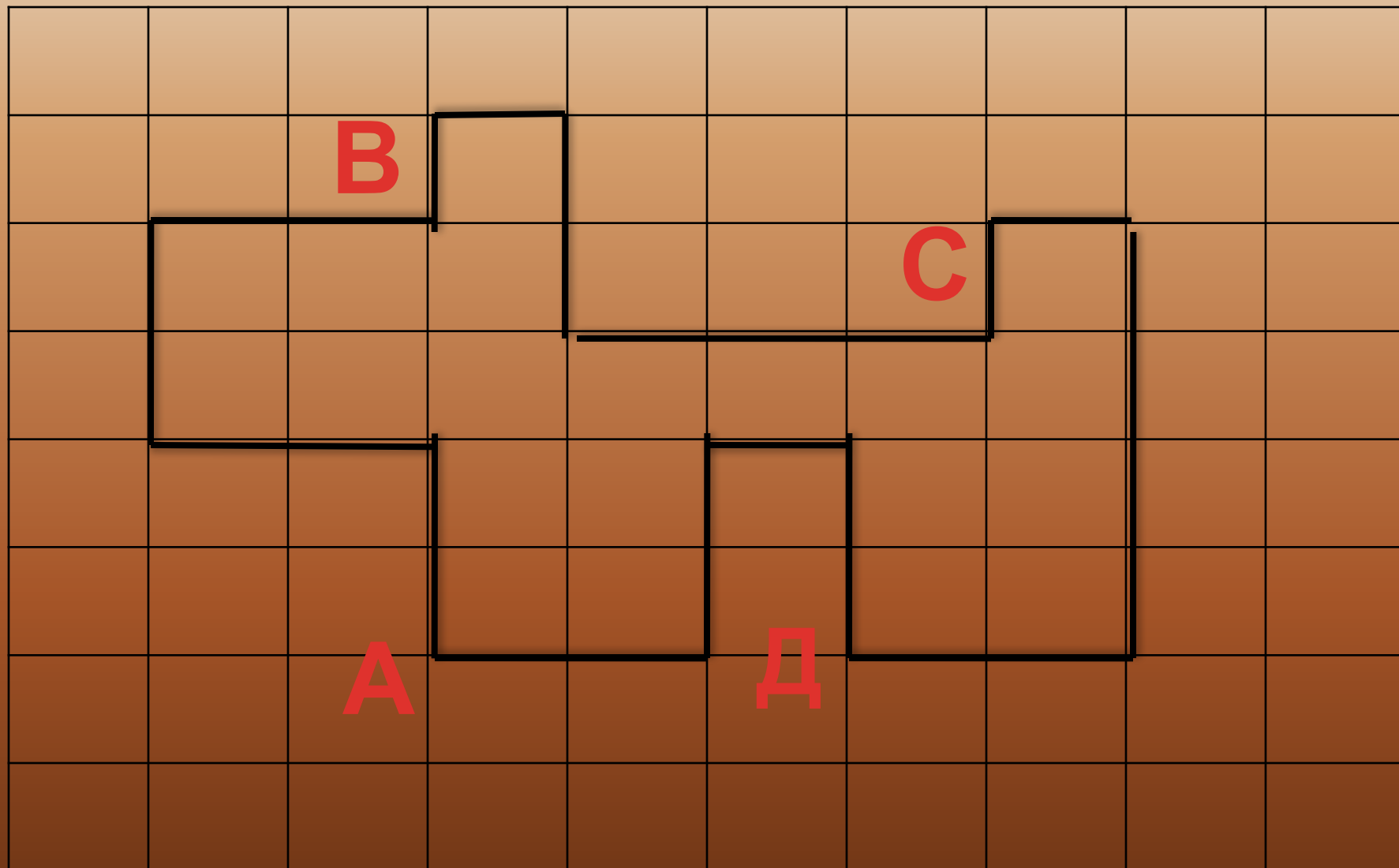
# Проверка домашнего задания:



*Начертите маршрут путешественника, если 1 клетка – это путь, который путешественник проходит за 1 час:*

Путешественник вышел из точки А и 2 часа шёл на север, затем 2 часа – на запад, 2 часа на север и 2 часа на восток. Затем он сделал привал (точка В на схеме) и отправился дальше: 1 час шёл на север, 1 час – на восток, 2 часа на юг и 3 часа на восток. Здесь он переночевал (точка С). Утром отправился дальше: 1 час на север, 1 час – на восток, 4 часа на юг и 2 часа на запад. Путешественник устал и сделал привал (точка Д). Затем он отправился дальше: 2 часа шёл на север, 1 час – на запад, 2 часа на юг, 2 часа на запад...и вернулся домой.

# Проверим:



**Носит бабка снежную шапку.  
Каменные бока закутаны в  
облака**





***ГОРА*** – неровные участки земной поверхности, которые возвышаются над окружающей местностью.



Одиночную гору встретишь редко, чаще всего горы расположены рядами – **ГОРНЫМИ ХРЕБТАМИ.**



**КРАСОТА ГОР**  
*(учебник с. 79)*



На Земле есть и ровные или почти ровные участки  
– это ***РАВНИНЫ.***





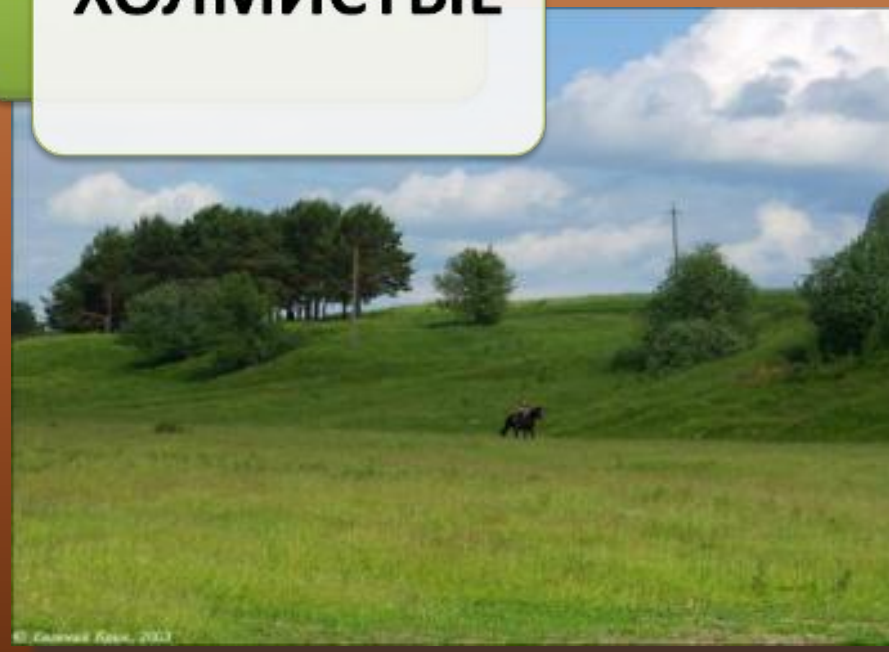


**РАВНИНЫ**



**ПЛОСКИЕ**

**ХОЛМИСТЫЕ**





***ХОЛМ***





***ОВРАГ***

# Физкультминутка

По родному краю дружно мы шагаем.

Справа от нас – зелёный луг.

Слева находится лес .

В таком лесу полно чудес:

Белка с ветки на ветку скок ,

Филин крыльями машет. Ух!

Аж захватывает дух!



**ГОРА**

**ХОЛМ**

Вершина  
Склон  
Подошва  
(подножие)



**высота до 200 м**

**высота более 200**

**М**

