

**Урок
русского
языка**



Чистописание

1. *тяжелый – дегкий*

правда –

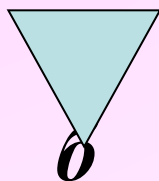
правый –

грубый –

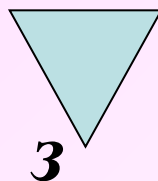
трудолюбивый -

2.

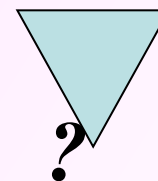
а в



ж и



ы э



3. *Пошел, новинки, ослепительный,
замазка.*

Словарная работа

- Колье – украшение на шею из драгоценный камней. Произошло от французского слова «collier» - «ошейник».

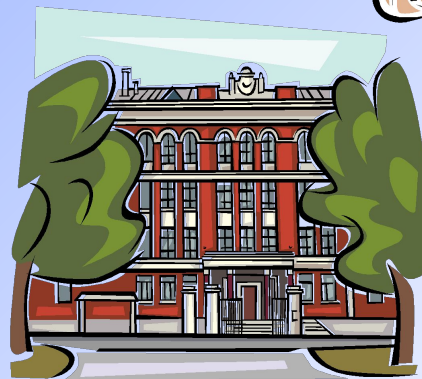


Имя

существительное

КТО?

ЧТО?



Имя существительное – это часть речи, которая отвечает на вопросы КТО? ЧТО? и обозначает:

- Предмет (стол, дерево);**
- Живые существа (мама, котенок);**
- Явления природы (гроза, радуга);**
- События (праздник, война);**
- Процесс действия (сон, чтение);**
- Абстрактные понятия (отзывчивость, переживание).**

Кто?



собака



Аня



бабочка

Что?

дерево



телефон



розы

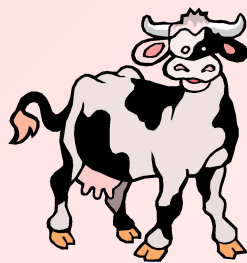


Шарик



собака

Зорька



корова

Катя Петрова



ученица

Мужской род

Женский род

Средний род



мяч
(он, мой)



мышь
(она моя)



растение
(оно мое)



клоун
(он, мой)
букет
(он, мой)



роза
(она моя)



солнце
(оно, моё)



подарок
(он, мой)
мишка
(он, мой)



ветка
(она моя)
птичка
(она моя)



сердце
(оно мое)

Из букв данного слова составь другое слово. Например: *весна-навес*.

Запиши. Подчерки пары одного рода.

*Валик, лето, атлас, сосна, кулак,
камыш, ложка, уклон.*

Проверка.

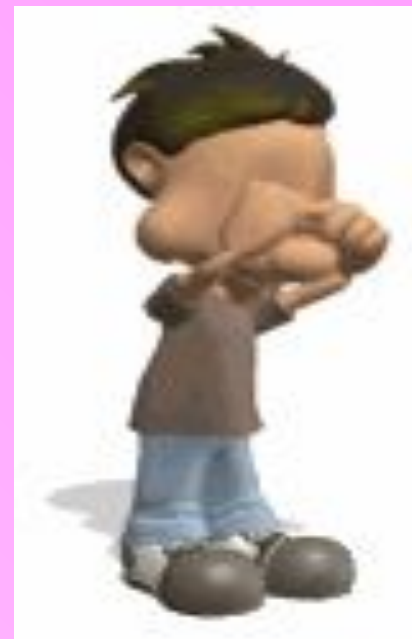
*Валик-вилка, лето-тело, атлас-
салат, сосна-насос, кулак-кукла,
камыш-мышка, ложка-жало,
уклон-клоун.*

*Имена существительные
общего рода*



Оля

плакса
вредина
ябеда
ТИХОНЯ
зануда
неряха



Ваня

1 склонение

Имена

существительные

мужского рода

с окончаниями

- а, - я;

женского рода

с окончаниями

- а, - я



мужчин-а

дяд-я



планет-а

Земл-я

2 СКЛОНЕНИЕ

*Имена
существительные
мужского рода
с - □ окончанием;
среднего рода
с окончаниями
- о, - е*



цветок □

отражени-е



аквариум □

растени-е



месяц □

неб-о

3 склонение

**Имена
существительные
женского рода
с ь на конце**



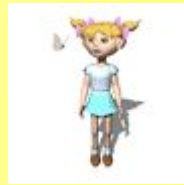
мать

дочь



рысь

девочка



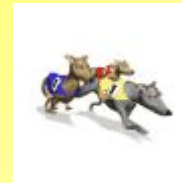
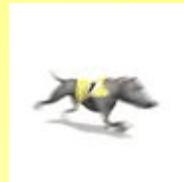
девочки

рыба



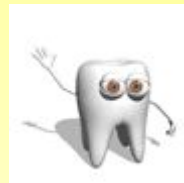
рыбы

собака



собаки

зуб



зубы

Запиши существительные в 3 столбика.

*Обед, сани, железо, полотенце,
ворота, смех, ножницы, пожар, кудри,
трусость, перчатки, чернила, кашель,
воз, дрова, молоко, валенки, капуста.*

ед.ч.

железо

смех

трусость

кашель

молоко

капуста

мн.ч.

сани

ворота

ножницы

кудри

чернила

дрова

ед.ч.-мн.ч.

обед

полотенце

пожар

перчатки

воз

валенки

Уши с.вы имеют внешний клапан.

Пр.рода соз.ла с.ву замечательным охотником.

Гл.за видят в полной т.мноте.

Это п.могает ей лучше слышать.

Мя.кие пер.я обеспечивают б.сшумный п. лет.



№ предложения	Имена существительные	
	в ед. числе	во множ. числе
1	3	-
2	2	1
3	-	-
4	1	1
5	1	1

Проверка.

Природа создала сову замечательным охотником.

Уши совы имеют внешний клапан.

Это помогает ей лучше слышать.

Глаза видят в полной темноте.

Мягкие перья обеспечивают бесшумный полет.



Склонение имен существительных

Именительный	падеж	КТО? ЧТО?
Родительный	падеж	КОГО? ЧЕГО?
Дательный	падеж	КОМУ? ЧЕМУ?
Винительный	падеж	КОГО? ЧТО?
Творительный	падеж	КЕМ? ЧЕМ?
Предложный	падеж	О КОМ? О ЧЕМ?

Вывод

1.Род

2.Склонение

3.Одушевленное-

неодушевленное

4.Собственное-

нарицательное

1.Число

2.Падеж

Морфологический разбор имени существительного

I. Часть речи.

II. Начальная форма (Им. п., ед.ч.)

III. Морфологические признаки.

1) Постоянные:

- собственное или нарицательное;
- одушевленное или неодушевленное;
- род;
- склонение.

2) Непостоянные

- падеж;
- число.

IV. Синтаксическая роль.

Конец

