

Информационная модель объекта.



ИНФОРМАЦИОННЫЙ
ОБЪЕКТ.



Модель объекта

При построении и исследовании модели принято вводить обобщенное понятие *объект исследования (оригинал)*, понимая под этим любой материальный или нематериальный объект (процесс), а также природное явление.

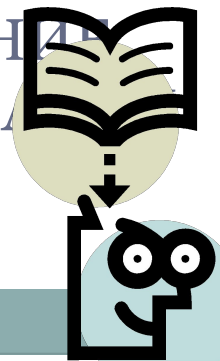
- Под моделью понимают материальный или мысленно представляемый объект, который в процессе исследования замещает объект-оригинал так, что его изучение дает новые знания об объекте-оригинале.


При создании модели важным этапом является сбор информации об объекте в том объеме, который требует поставленная цель построения модели.



МОДЕЛЬ – ЭТО ОБЪЕКТ, ОТРАЖАЮЩИЙ СУЩЕСТВЕННЫЕ СВОЙСТВА РЕАЛЬНОГО ОБЪЕКТА ИССЛЕДОВАНИЯ, КОТОРЫЕ ОТОБРАНЫ В СООТВЕТСТВИИ С ЗАДАННОЙ ЦЕЛЮ МОДЕЛИРОВАНИЯ.

ЕСЛИ ИНФОРМАЦИЯ ПРЕДСТАВЛЕНА В КАКОЙ-ЛИБО ФОРМЕ НА ОДНОМ ИЗ ЯЗЫКОВ КОДИРОВАНИЯ ИНФОРМАЦИИ, ТО ЭТО СОЗДАНИЕ И ИСПОЛЬЗОВАНИЕ ИНФОРМАЦИОННОЙ МОДЕЛИ ОБЪЕКТА ИССЛЕДОВАНИЯ (ОРИГИНАЛА)






Информационная модель строящихся домов с точки зрения покупателя.

Цель – приобрести комфортное жилье

Название компании	«Питер»	«Визит»	«Строй-сервис»	«Элита»
Охранная система	+	-	-	+
Спутниковое телевидение	-	-	-	+
Терморегулируемые радиаторы	+	+	+	+
Выделенный канал Интернета	-	+	-	+
Домофон	+	+	+	+
Фильтры очистки воды	+	+	+	+
Тройное остекление окон	+	-	+	+
Развитая инфраструктура р-она	-	+	+	+
Фитнесс-центр	-	+	-	-
Подземный паркинг	+	+	+	+
Зеленая зона	-	+	+	+



Информационная модель строящихся домов с точки зрения инвестора

Цель – получить максимальную прибыль

Название компании	«Питер»	«Визит»	«Строй-сервис»	«Элита»
Планируемая стоимость дома, руб.	15 млн.	30 млн.	10 млн.	40 млн.
Срок окупаемости, лет	3	1,5	2	3,5
Чистая прибыль, руб.	5 млн.	10 млн.	3 млн.	4 млн.
Срок начала строительства	2005	2006	2005	2006
Срок окончания строительства	2007	2007	2007	2008
Количество 1-комнатных/ 2-комнатных/ 3-комнатных квартир, %	25 40 35	15 30 55	10 30 60	5 20 75

Этапы построения информационной модели



- Четко сформулировать цель построения информационной модели;
- Сбор информации соответствующей цели для нескольких аналогичных объектов исследования;
- Информацию представить с помощью одного из языков кодирования информации (параметров).

Информационная модель - это модель, содержащая целенаправленно отобранную и представленную в некоторой форме наиболее существенную информацию об объекте.

Адекватность модели – это соответствие модели объекту- оригиналу по тем свойствам, которые считаются существенными для исследования.

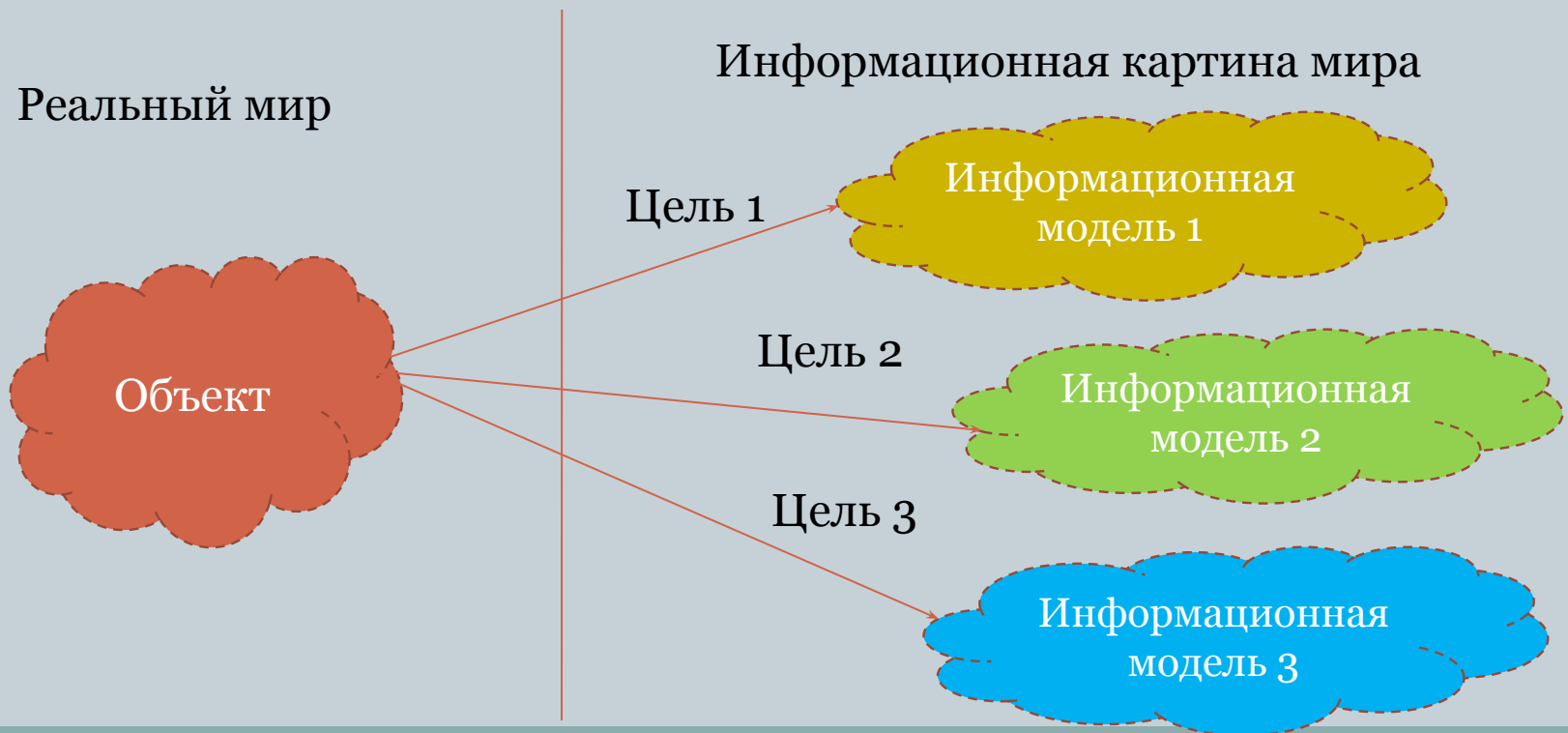


**АДЕКВАТНОСТЬ
ИНФОРМАЦИОННОЙ МОДЕЛИ – ЭТО
СООТВЕТСТВИЕ
ИНФОРМАЦИОННОЙ МОДЕЛИ
ОБЪЕКТУ- ОРИГИНАЛУ ПО ТЕМ
СВОЙСТВАМ, КОТОРЫЕ СЧИТАЮТСЯ
СУЩЕСТВЕННЫМИ ДЛЯ
ИССЛЕДОВАНИЯ.**

Информационный объект.



- *Информационная картина мира* – наличие информации об объектах реального мира, неотделимый от сознания конкретных людей.



Информационный объект – это совокупность логически связанной информации



- После разрыва связей с объектами реального мира остается совокупность информационных объектов.

Информационная
объект 1

Информационная
объект 2

Информационная
объект 3

Этапы переработки информации

Информационная модель

- Цель моделирования;
- Выделение признаков;
- Исследование.

Пример.

Информационная картина мира – это моделирование, отбор информации и построение информационной модели

Информационный объект

- Ввод;
- Хранение;
- Обработка;
- Передача.

Пример.

Все, что создается в компьютерных средах: текстовый документ, графический документ, ЭТ, выборка из БД и т.д.