



История посуды



Автор: Фаина Надежда
Владимировна
МБДОУ «ЦРР – д/с «Родничок» г.
Вулкан

Деревянная посуда



Первая посуда появляется примерно 6-7 тысяч лет назад. Делали ее из дерева.



Глиняна я посуда

Чуть позже человек открыл для себя глину. Но и она оказалась не идеальной – некоторые плошки трескались, поскольку не всякая глина «одинаково полезна».



крынка лепная



*Глина - самый доступный
в обработке, жаропрочный
и устойчивый к жидкости материал.*



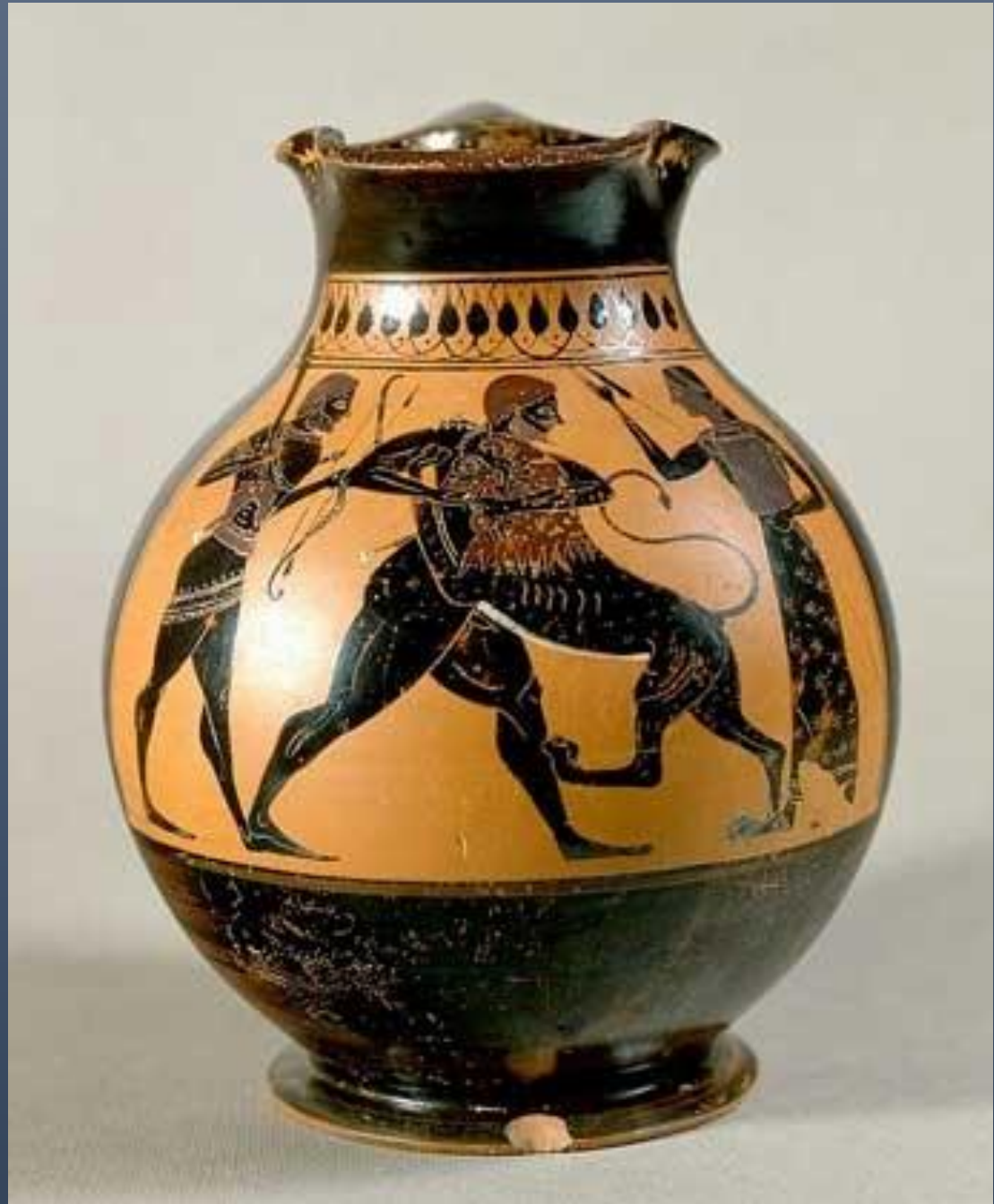
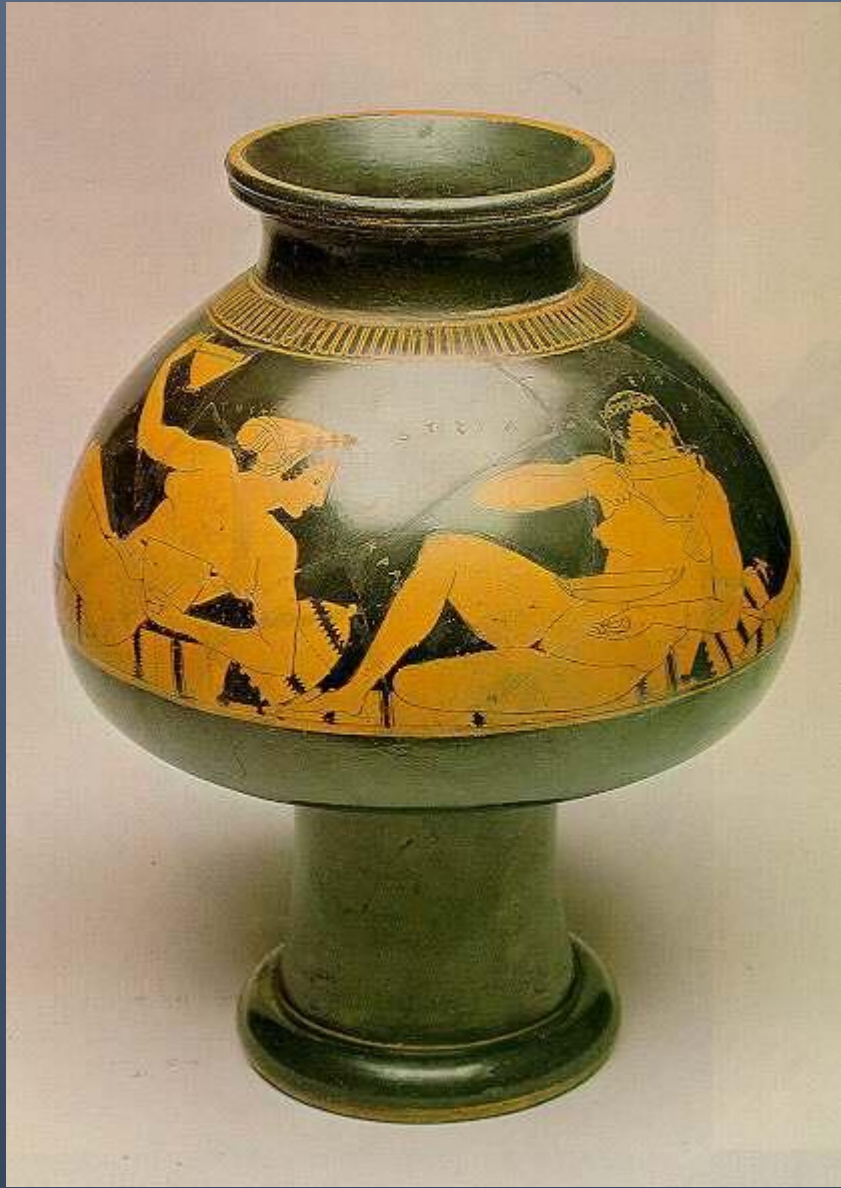
Керамическая

посуда

Следующим этапом стало добавление в глину дополнительных веществ, которые увеличивали ее прочность или меняли цвет. Так появилась керамическая посуда.

Наиболее широкую популярность керамика приобрела в Древней Греции и Риме. Древние мастера искусно расписывали свои творения, изображая богов, героев, сцены из повседневной жизни. Благодаря этим рисункам мы узнали немало информации о жизни того времени.





Позже появилась оловянная посуда, золотая и серебряная, которая была доступна лишь привилегированным классам.





Оловянна
Я





**Посуда
из
золота**



**Серебрян
ая
посуда**



Чугунная посуда

В эпоху, когда металлургия в Греческую империю овладевало тайнами металлургии, появились первые образцы металлической посуды.

Из чугуна отливались артиллерийские орудия, ядра, пушки, колокола, мосты; бытовые предметы - посуда, котлы для русских бань, первые утюги и почтовые ящики.







Медна я посуда

Медь для приготовления пищи используется уже тысячи лет.





Фарфоровую посуду изобрели в Китае и много позже у нас. Первоначально он также был привилегией королей, но постепенно получил более широкое распространение, хотя и стоил все еще слишком дорого для простых людей.

Фарфоровая посуда





В наши дни мы имеем возможность пользоваться посудой из самых различных материалов – от «древних» глины и дерева, до ультрасовременных пластиков и композитных материалов. Любые кулинарные рецепты были бы бесполезны без посуды из фарфора, керамики, стекла и других различных металлов.

Необходимость заменить глину как основной материал для изготовления посуды появилась с переходом от приготовления пищи на открытом огне, на углях или в печи к использованию варочных панелей (конфорок). Уже позже, в XX веке появилась посуда из нержавеющей стали.

Посуда из нержавеющей и стали





В конце прошлого века появилась исключительно популярная в наши дни посуда с антипригарным покрытием.





DURALEX
[Barcode]

DURALEX
[Barcode]

DURALEX
[Barcode]

DURALEX
[Barcode]

Luminor
DURALEX
[Barcode]

Gloria
[Cartoon Girl]

DURALEX
[Barcode]

Пластмассовая

посуда





Во все времена люди стремились украшать все, что их окружает, в том числе и предметы посуды. Русь славилась своими мастерами и умельцами. Так небольшие поселки и городки нашей страны стали по-настоящему известными благодаря уникальным росписям: хохломская, городецкая роспись, гжель, жостовские подносы.



Хохломска я

роспись

Название происходит от села Хохлома (Нижегородская область). Декоративная роспись на деревянных изделиях (посуда, мебель) отличается тонким узором с изображением различных растений, выполненное красным и черным (реже зеленым) тонами и золотом по золотистому фону.





Городецкая

роспись

Городец — родина самых разнообразных промыслов.

До сих пор живут в городецких росписях композиции с конями, всадниками, деревом и собачками.

Разнообразны фантазии на тему прогулок кавалеров и дам, но из традиционных мотивов прочно сохраняются кони. Образ коня олицетворяет представление о красоте и силе.

Господствующий цвет городецких росписей или ярко-желтый хром или киноварь. Они обычно являются доминантой колорита, фоном всей росписи в целом; синий, зеленый и иногда «разбеленные» тона (розовый, голубой) используются для написания узора, черный и белый — для проработки деталей.





Первый Музей
Славянской Мифологии





Т. Торопов. 01. 2002 г.

„Тысяч, Бродяга!“ Широкунин В.



2008 8 15



Жостовск ие

ПОДНОСЫ

Оригинальный мотив жостовской
росписи
- цветочный букет







Гжельская

Под Москвой, в городке Гжель, издавна изготавливались из знаменитых гжельских глин различные посуда и игрушки. Гжельские керамические изделия с их своеобразной росписью всегда можно отличить от других изделий. Они изготавливаются из белых глин.

Роспись – сочная, широким мазком, бело – синий узор, воспроизводящий сценки народной жизни или цветочные композиции, выполнен в русской национальной манере. Узор украшает вазы для цветов, чайники, сахарницы, чашки, пепельницы, чайные сервизы. Роспись сосудов производится от руки.

росп









Коне