

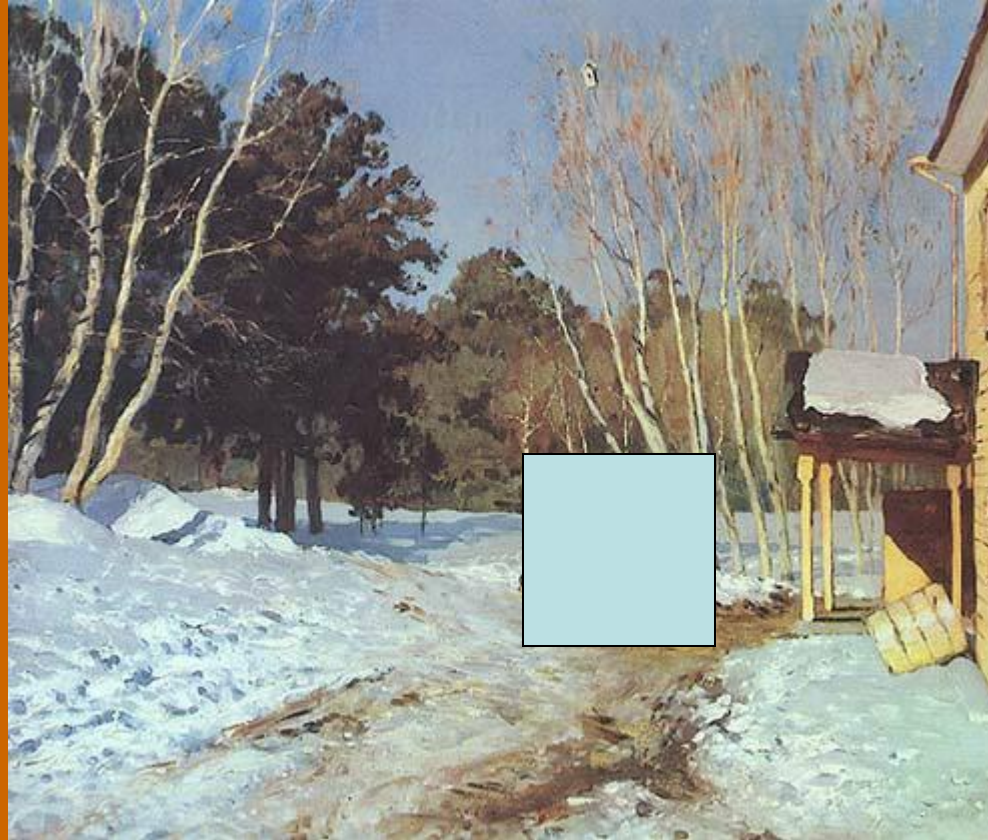
ИЗУЧАТЬ ИСКУССТВО - ИНТЕРЕСНО

5 КЛАСС

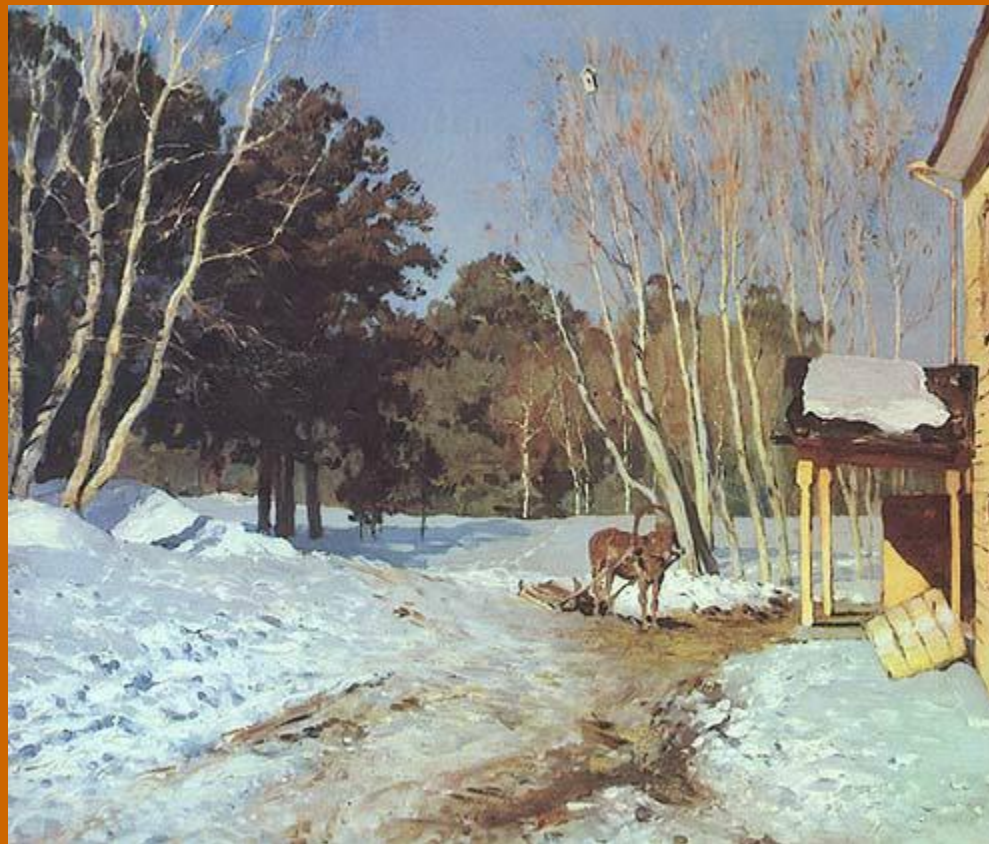
НАЙДИТЕ ОШИБКУ

- ВЕНЕЦИАНОВ – «ВЛАДИМИРКА»
- ЛЕВИТАН – «ГУМНО»
- ВАСНЕЦОВ – «У ОМУТА»
- НЕСТЕРОВ – «АЛЕНУШКА»
- ШИШКИН – «ЗОЛОТАЯ ОСЕНЬ»
- ВАСИЛЬЕВ – «ВЕСНА. БОЛЬШАЯ ВОДА»

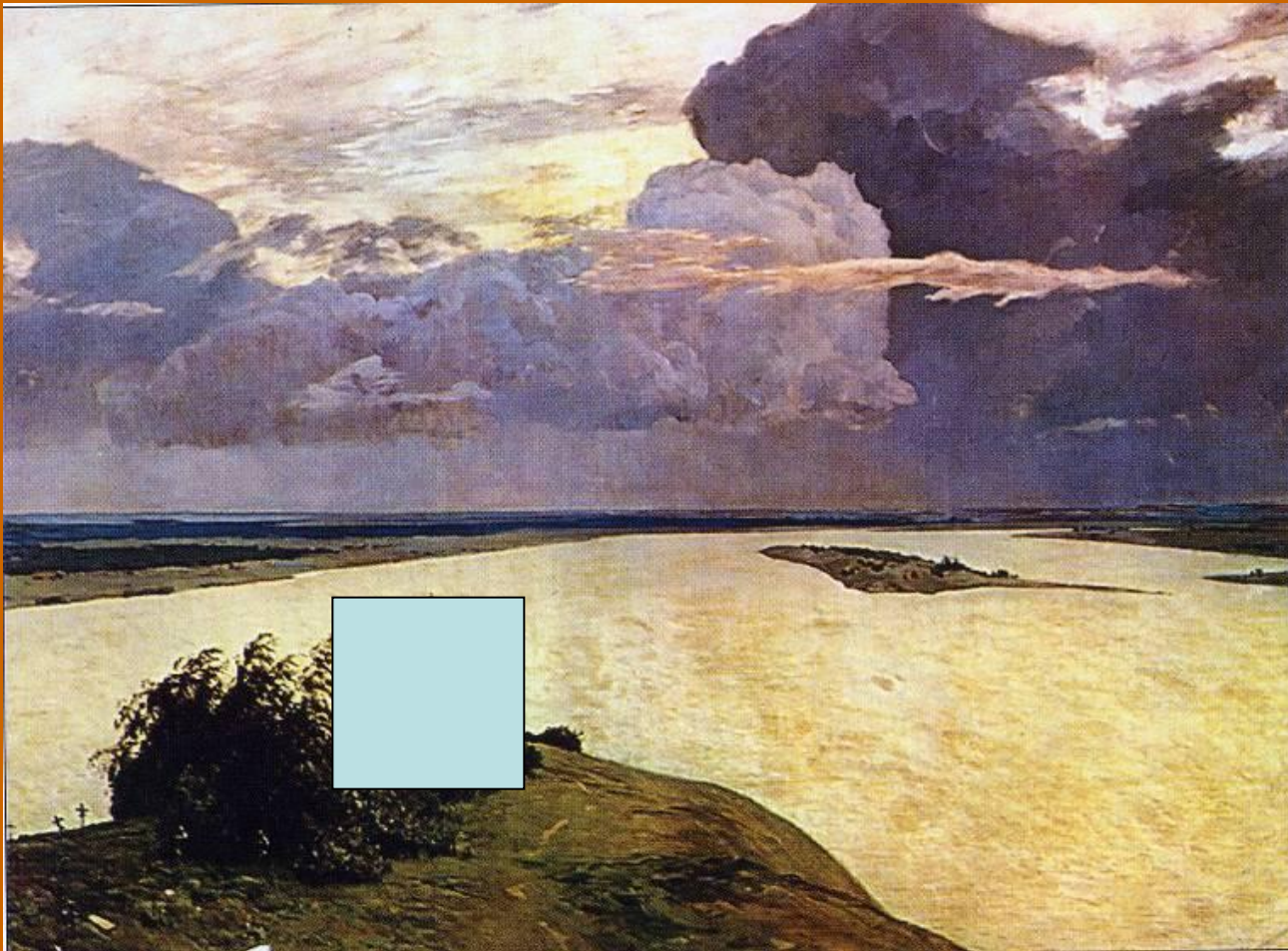
ЧТО ОТСУТСТВУЕТ НА КАРТИНЕ?



МАРТ.ЛЕВИТАН



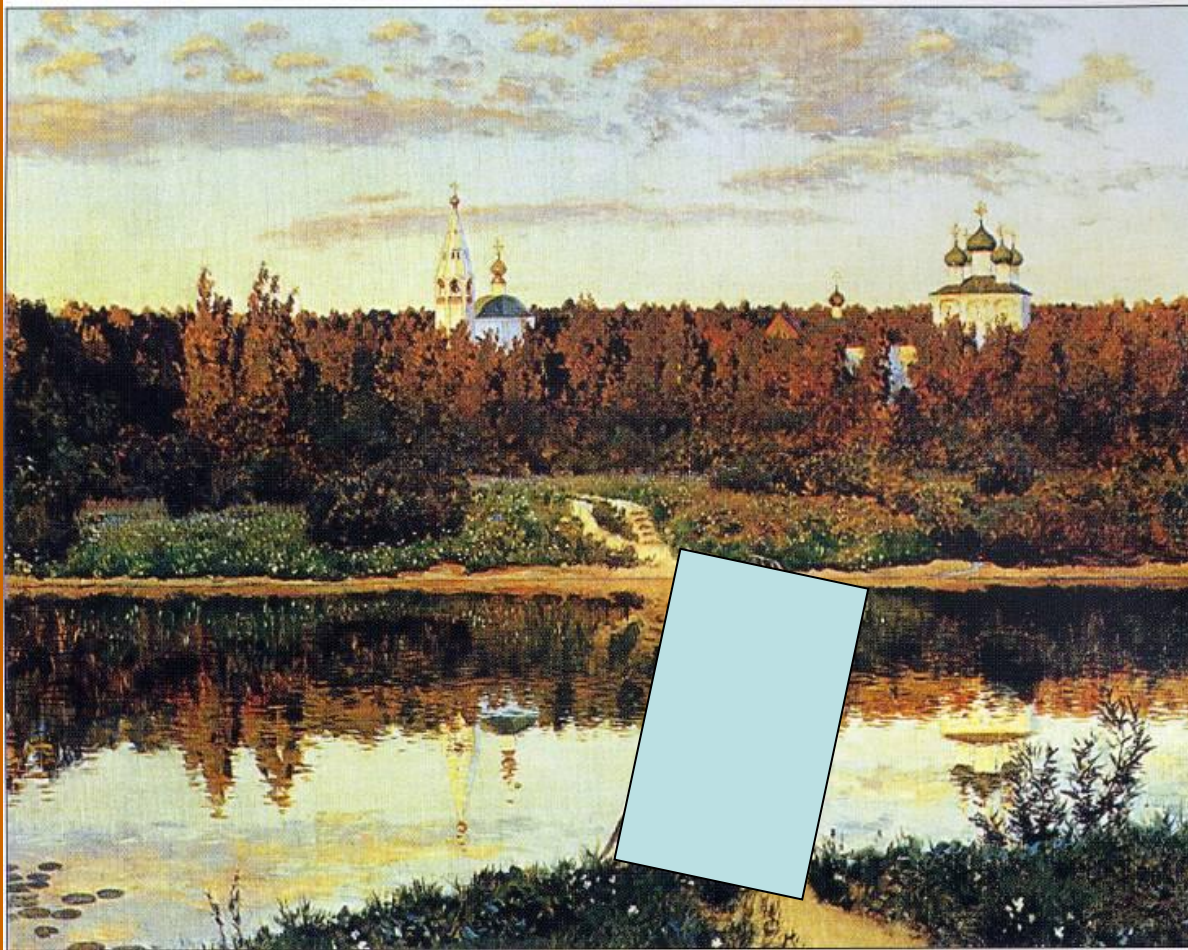
ЧТО ОТСУТСТВУЕТ НА КАРТИНЕ?



ЛЕВИТАН. НАД ВЕЧНЫМ ПОКОЕМ



ЧТО ОТСУТСТВУЕТ НА КАРТИНЕ?



ЛЕВИТАН. ТИХАЯ ОБИТЕЛЬ



ЧТО ОТСУТСТВУЕТ НА КАРТИНЕ?



ВАСНЕЦОВ. ВИТЯЗЬ НА РАСПУТЬЕ

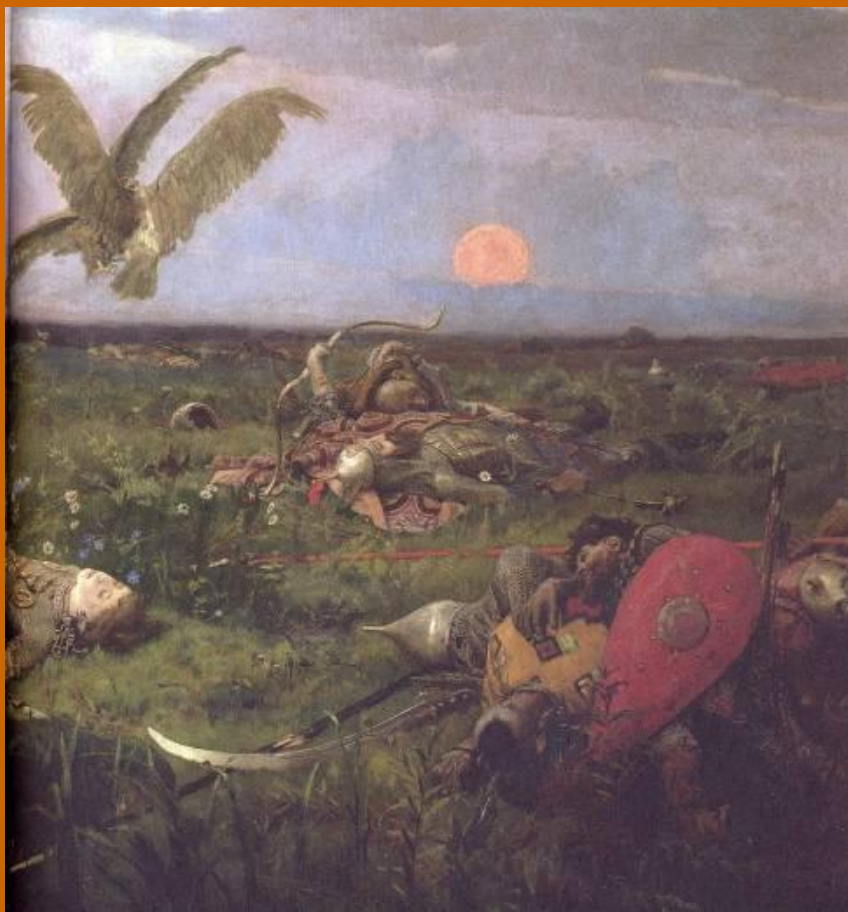


ВИКТОР МИХАЙЛОВИЧ ВАСНЕЦОВ

- ЧТО ПРЕДСКАЗАЛ
КУДЕСНИК КНЯЗЮ
ОЛЕГУ?



ОТВЕТЬ НА ВОПРОСЫ



- КАК НАЗЫВАЕТСЯ КАРТИНА?
- КТО ЕЕ АВТОР?
- ПОЧЕМУ ЩИТЫ РУССКИХ ВОИНОВ НАЗЫВАЮТСЯ ЧЕРВЛЕННЫМИ?
- ПОЧЕМУ ПОГИБЛО РУССКОЕ ВОЙСКО?

НАЗОВИ КАРТИНУ

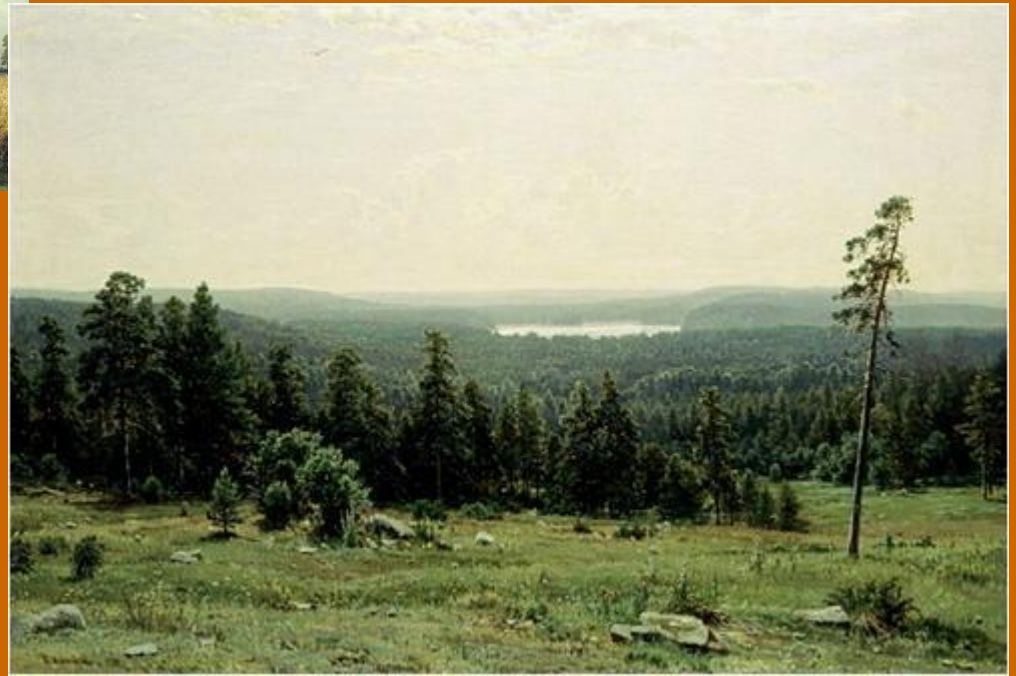
- *Многим хорошо знакома эта картина. Васнецов попытался воссоздать образ защитников Древней Руси.*



За свою жизнь В. М. Васнецов написал множество картин на сказочные темы. НАЗОВИ ИХ!



МАСТЕР ЛЕСНОГО ПЕЙЗАЖА





Утро в сосновом лесу(1889 г.)
Третьяковская галерея



**Зима.
(1890 г.)**



Дубовая роща. (1887 г.)

Сосновый бор. Мачтовый лес в
Вятской губернии. (1872 г.)
Третьяковская галерея





**Сосны,
освещенные солнцем.
(1886 г.)**



Полдень.
В окрестностях Москвы.
(1869 г.)
Третьяковская галерея

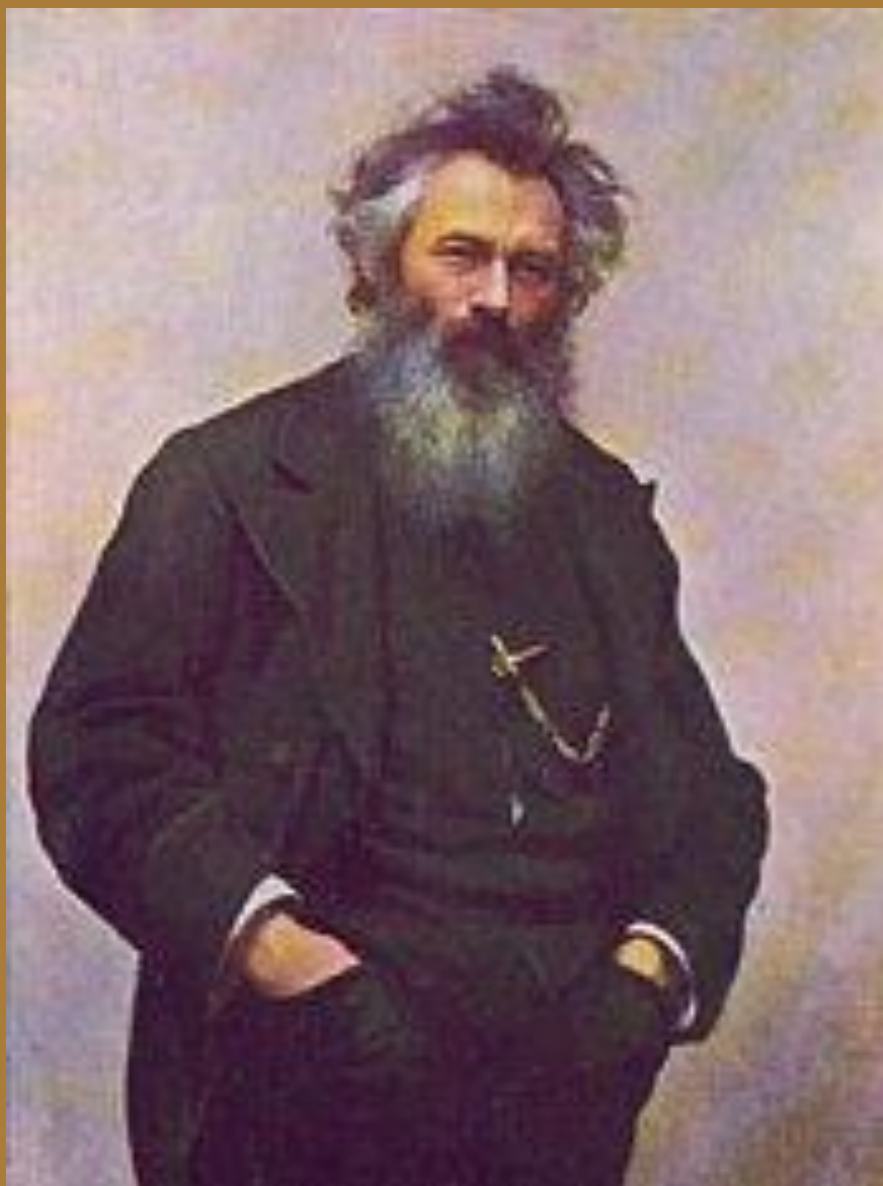


Корабельная роща. (1898 г.)
Русский музей



**Рожь.
(1878 г.)**

Государственная Третьяковская галерея



**Портрет И.И. Шишкина
работы И.Н. Крамского**