


КАК ПОМОЧЬ РЕБЕНКУ ВО ВРЕМЯ АДАПТАЦИИ

Исаченко Г.Н. воспитатель
высшей категории





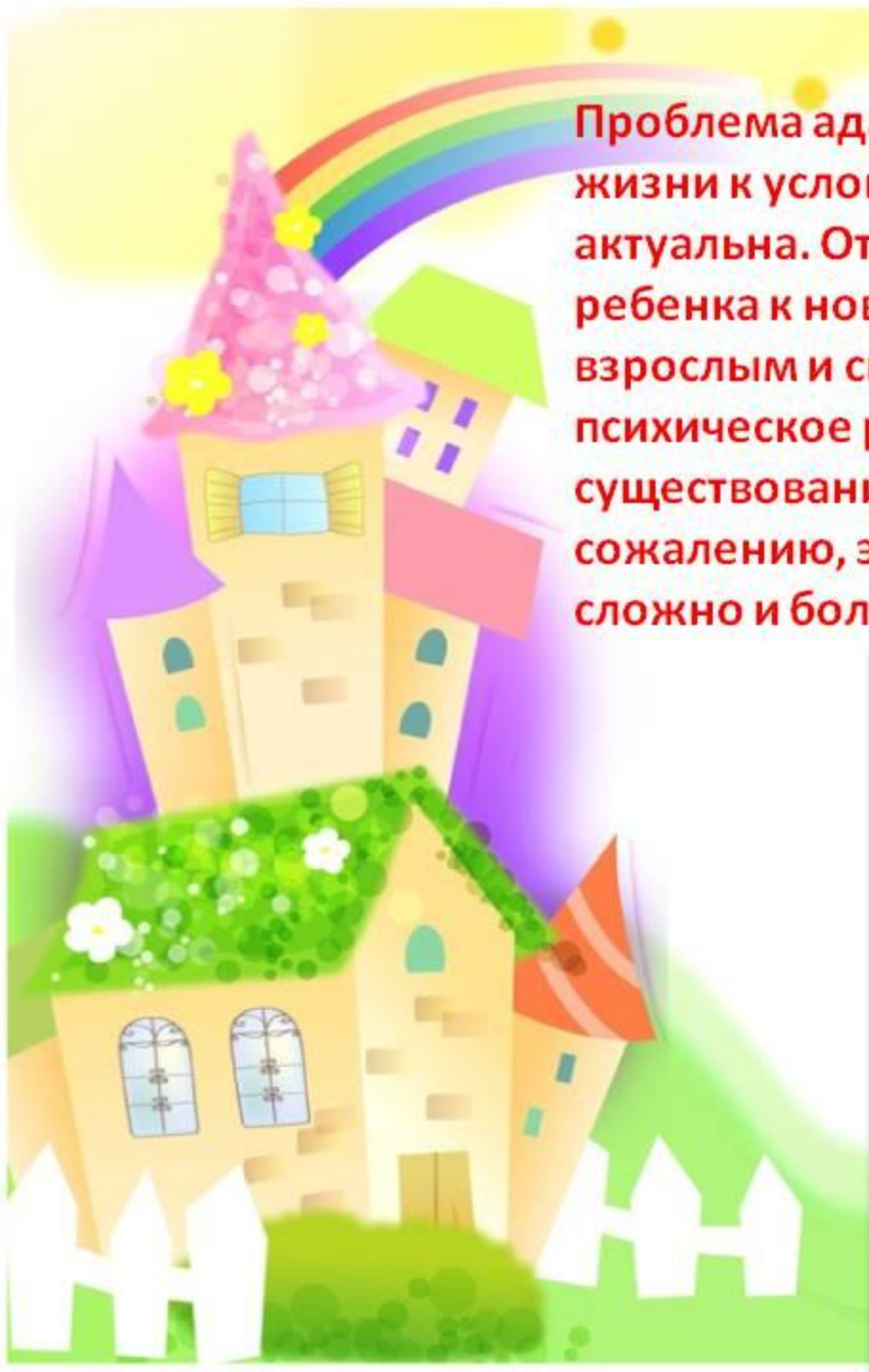
*Муниципальное бюджетное
дошкольное образовательное
учреждение «Центр развития ребенка
детский сад №10»*

пгт Лучегорск

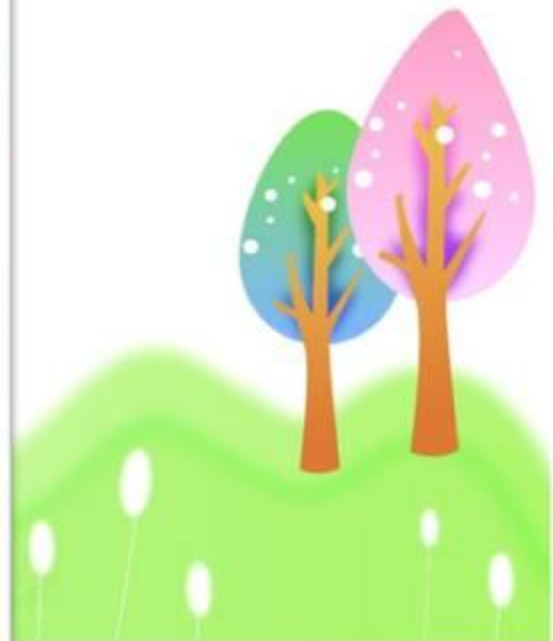
*Пожарского муниципального района
Приморского края*

Задачи: Помочь ребенку адаптироваться к новой обстановке и к новым условиям.

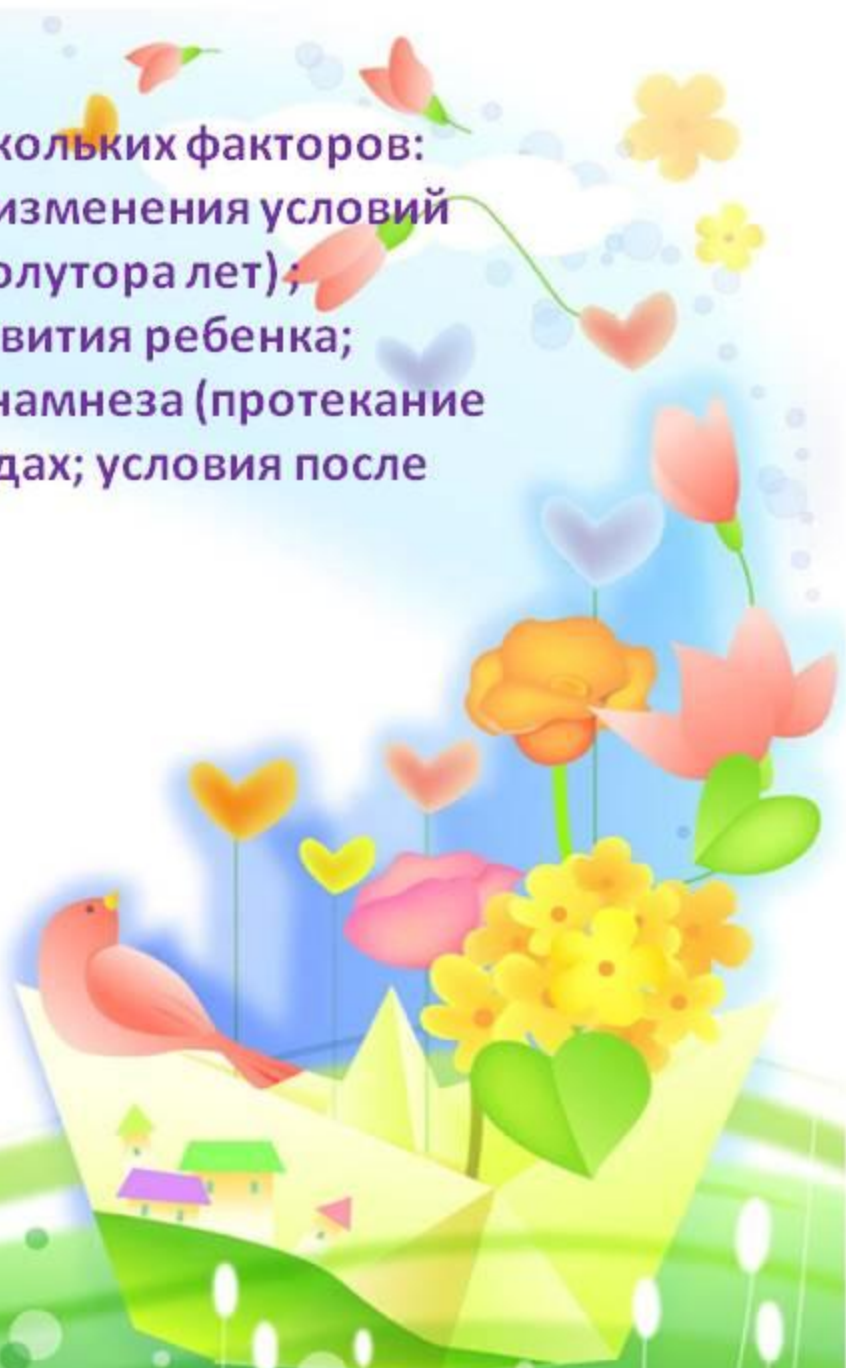


A vibrant, stylized illustration of a village. In the foreground, there are several houses with colorful roofs (pink, green, purple, orange) and windows. A large rainbow arches over the scene against a bright yellow sun. The background is a soft, hazy landscape with green hills and white picket fences.

Проблема адаптации детей второго - третьего года жизни к условиям дошкольного учреждения очень актуальна. От того, как пройдет привыкание ребенка к новому распорядку дня, к незнакомым взрослым и сверстникам, зависят его физическое и психическое развитие, дальнейшее благополучное существование в детском саду и в семье. К сожалению, этот процесс протекает зачастую сложно и болезненно.



Характер адаптации зависит от нескольких факторов:
1. возраста (труднее всего переносят изменения условий жизни детей от 10-11 месяцев до полутора лет);
2. состояние здоровья и уровня развития ребенка;
3. биологического и социального анамнеза (протекание беременности, осложнения при родах; условия после рождения и т. п.)



Чтобы адаптация ребенка произошла быстрее мы в своей работе делаем следующее:

1. Создание эмоционально благоприятной атмосферы в группе.
2. Работа с родителями, которую желательно начать еще до поступления ребенка в детский сад.
3. Правильная организация игровой деятельности в адаптационной период, направленной на формирование эмоциональных контактов «ребенок-взрослый» и «ребенок-ребенок» и обязательно включающей игры и упражнения.
4. Создание эмоционально благоприятной атмосферы в группе.



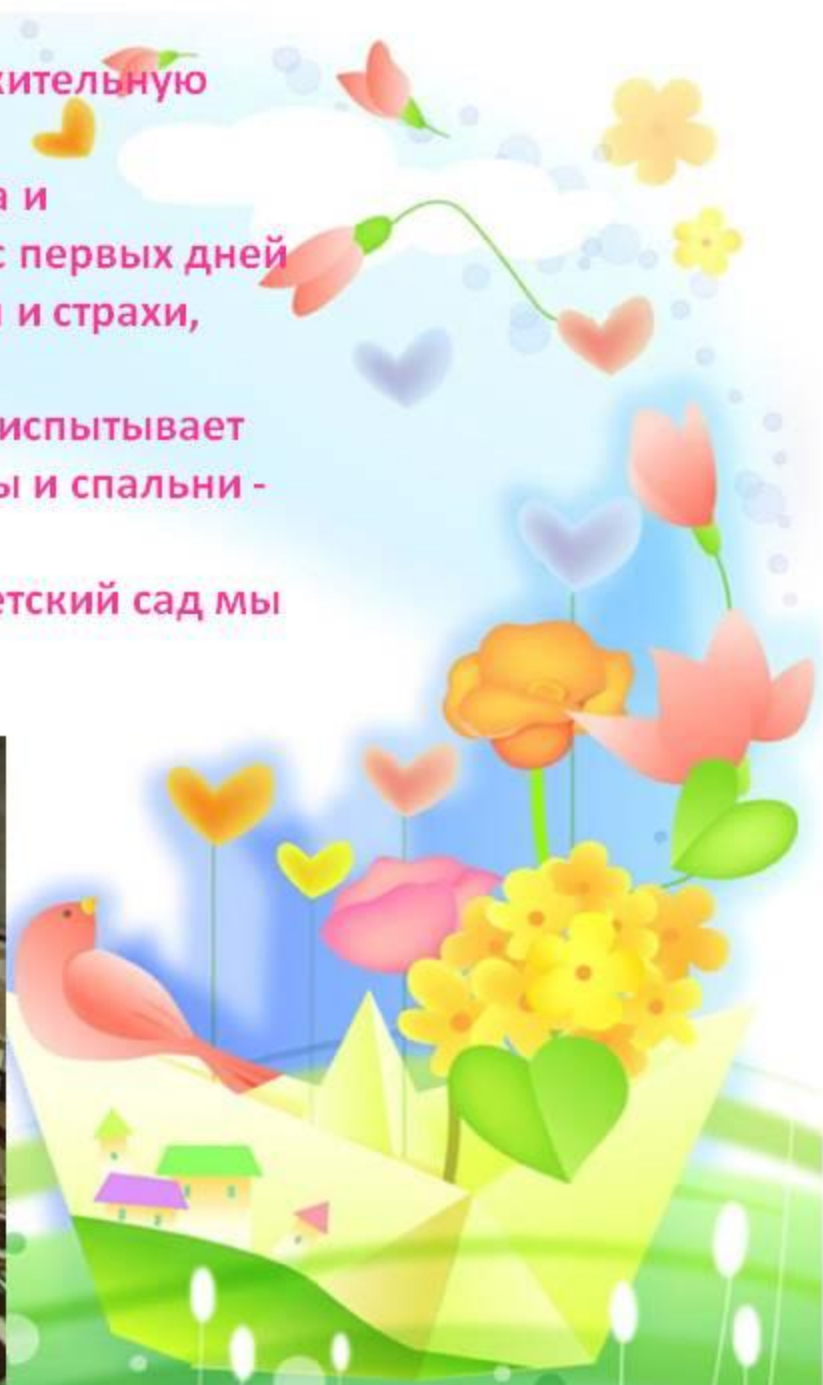
Необходимо сформировать у ребенка положительную установку, желание идти в детский сад.

Для этого мы создаем атмосферу тепла, уюта и благожелательности в группе. Если ребенок с первых дней почувствует это тепло, исчезнут его волнения и страхи, намного легче пройдет адаптация.

Практически любой малыш в первое время испытывает дискомфорт от размеров групповой комнаты и спальни - они слишком большие, не такие, как дома.

Чтобы ребенку было приятно приходить в детский сад мы стараемся «одомашнить» группу.

Делаем более уютным.



Ласковое обращение с ребенком, периодическое пребывание его на руках взрослого дает ему чувство защищенности, помогает быстрее адаптироваться.



Эмоциональное общение возникает на основе совместных действий, сопровождаемых улыбкой, ласковой интонацией, проявлением заботы к каждому малышу.



Первые игры должны быть фронтальными, чтобы ни один ребенок не чувствовал себя обделенным вниманием. Инициатором игр всегда выступает воспитатель. Игры выбираются с учетом игровых возможностей детей, места проведения и т. д. Сгладить адаптационный период помогут физические упражнения и игры, которые можно проводить по несколько раз в д



РАБОТА С РОДИТЕЛЯМИ.

Необходимое условие успешной адаптации - согласованность действий родителей и воспитателей, сближение подходов к индивидуальным особенностям ребенка в семье и детском саду. Родители, отдавая ребенка в детский сад, испытывают тревогу за его судьбу. Чутко улавливая состояние и настроение своих близких, особенно мамы, ребенок тоже тревожится. Поэтому наша задача - успокоить прежде всего взрослых: приглашаем их осмотреть групповые помещения, показываем кровать, игрушки, знакомим с режимом дня, вместе обсуждаем, как облегчить период адаптации. В свою очередь родители должны внимательно прислушиваться к нашим советам, принимать к сведению наши консультации, наблюдения и пожелания.



Успешная адаптация.

Хороший аппетит

Спокойный сон

Охотное общение с другими детьми

Адекватная реакция на любое предложение воспитателя

Нормальное эмоциональное состояние



Только сотрудничество!!!

- Адаптация к детскому саду — тяжелое время для каждого ребенка. Это не только процесс привыкания к новой обстановке, к новому режиму дня, к новым отношениям, но и выработка новых умений и навыков

Мы стремимся к тому, чтобы ребенок справился с трудностями привыкания к новой среде на уровне легкой адаптации, и всячески предупреждаем и не допускаем проявлений тяжелой адаптации.



