



Как



ЖИВОТНЫЕ



Питаются



Пища животных очень разнообразна.

Животные

```
graph TD; A[Животные] --> B[питаются растениями - растительноядные]; A --> C[питаются животными - плотоядные]; A --> D[питаются растениями и животными - всеядные];
```

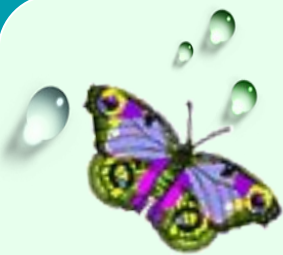
**питаются
растениями -
растительноядные**

**питаются
животными -
плотоядные**

**питаются
растениями и
животными -
всеядные**

Насекомые

растительноядные:



бабочки



пчёлы



колорадский жук



жуки



Насекомы

плотоядные:

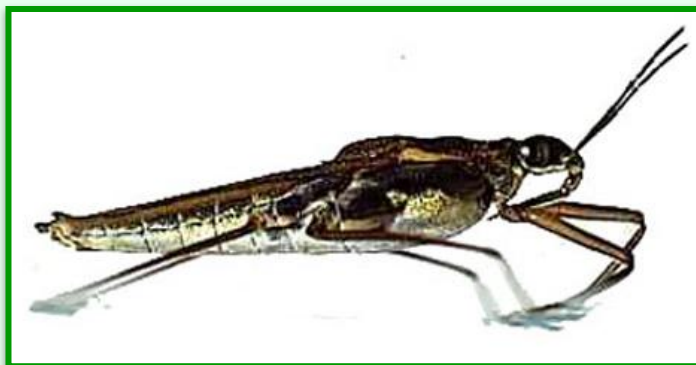
е



божья коровка



стрекозы



водомерка





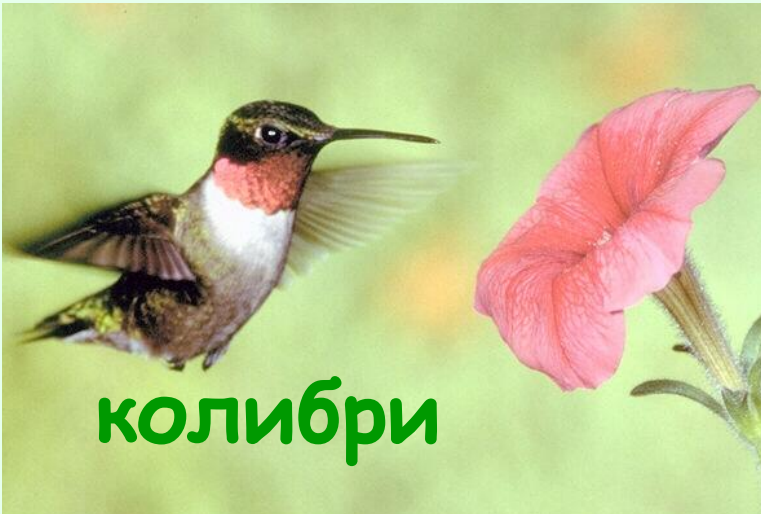
клесты

ПТИЦЫ **растительноядные**



имеют короткий, широкий
и очень крепкий клюв.

Питаются плодами,
семенами, молодыми
побегами растений.



колибри



снегирь



ПТИЦЫ растительноядные:



кедровка



глухарь



ПТИЦЫ насекомоядные

ПТИЦЫ ОТЛИЧАЮТСЯ ТОНКИМ, удлинённым клювом, которым захватывают насекомых. Поедают они самых различных насекомых, отыскивая их на деревьях и других растениях.



дятел



ласточка



синица



дрозд

Мамы и

дет

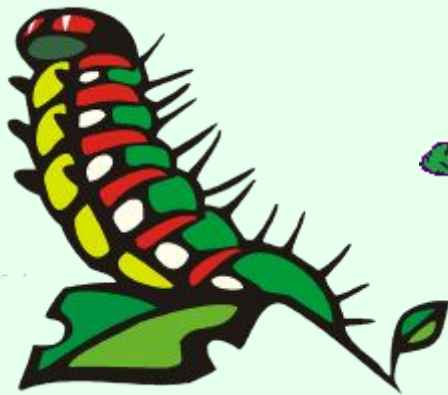


А знаете ли вы?



Одна пара поползней приносит в день птенцам около 300 гусениц, а дятлы в 3 раза больше...

Одна пара скворцов за время выкармливания птенцов приносят более 7500 майских жуков и их личинок.



А знаете ли вы?



После того как построят гнездо, две недели самка-иволга насиживает яйца, столько же времени родители выкармливают птенцов. До 200 раз на день прилетают они с добычей, выкармливая малышей.

И всякий раз несут то мух, то лесных клопов, то жуков, то вредных для леса ядовитых волосатых гусениц.



Хищные

Благодаря длинным острым когтям и острому загнутому клюву они могут захватывать, убивать и разрывать крупную добычу на части. Питаются они грызунами, другими птицами, зайцами и др.



сокол



орёл

Хищные ПТИЦЫ



СЫЧ



КАНЮК



СОВА



ястреб

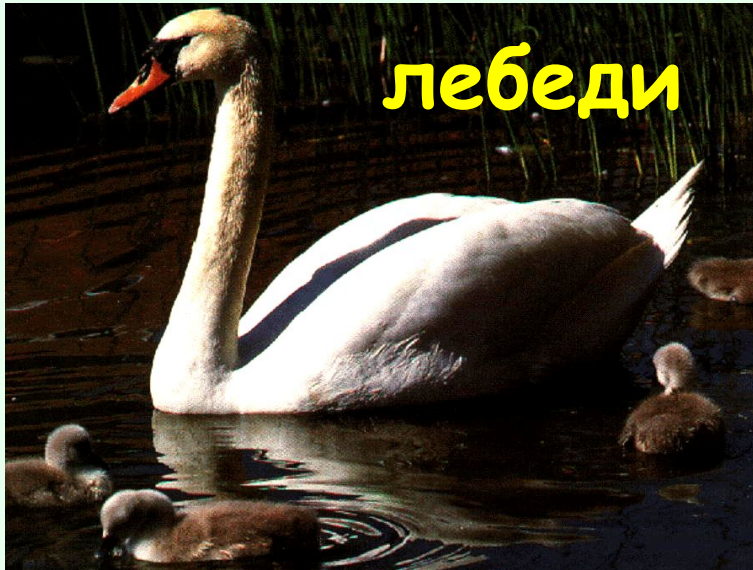
Всеядные ПТИЦЫ



ворона



утка



лебеди



пеликан

РЫБЫ

Белая акула охотится на тюленя.

ХИИ



РЫБЫ



ХИЩНИКИ:

рыба-молот



КИТОВАЯ АКУЛА



Млекопитаю

растительноядные:

щие



жирафы



бобр



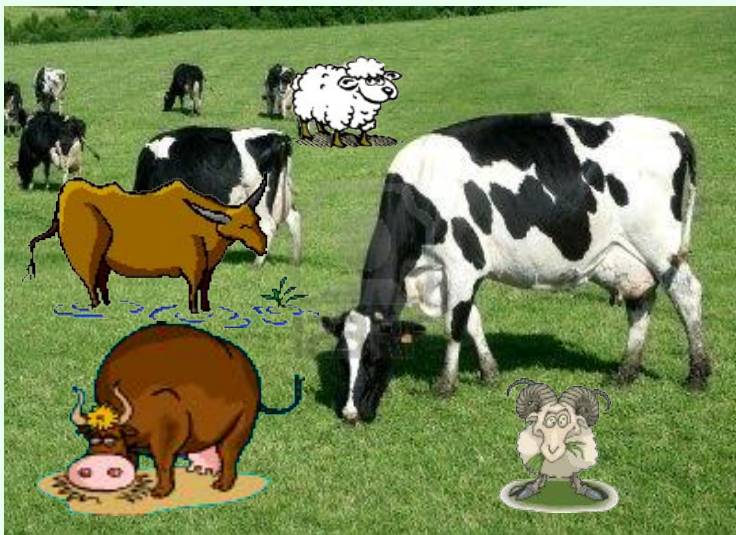
растительноядные:



зубр



слон



КОРОВЫ, ОВЦЫ, КОЗЫ



ЛОСЬ

А знаете ли вы?



Слону требуется много пищи для существования. Слон ест весь день, объедая молодые побеги или поедая растительность – траву, листья и фрукты. За день слон способен съесть сотни килограммов пищи и выпить до 190 л воды.

ПЛОТОЯДНЫЕ:



ВОЛК



РЫСЬ



леопард



ёж



лиса



дельфин

А знаете ли вы?

При обилии пищи рысь живёт оседло, при недостатке — кочует. В сутки она способна проходить до 30 километров. Основу ее рациона составляют зайцы. Постоянно охотится также на тетеревиных птиц, мелких грызунов, на косулей, пятнистого и северного оленей, изредка нападает на домашних кошек и собак, а в лесу — на лисиц, енотовидных собак и других некрупных зверей. Лисиц уничтожает особенно решительно и злобно, даже когда в этом нет особой необходимости.

Охотится рысь в сумерках. Она никогда не прыгает на свою жертву с дерева, а предпочитает подкарауливать дичь в засаде, а затем нападать большими, до 4 м, прыжками.

Всеядные:



бурый медведь



МЫШИ



кабан



ШИМПАНЗЕ

Земноводные

насекомоядные

Для ловли насекомых лягушке служит длинный язык, покрытый клейким веществом. Лягушка широкого раскрывает рот и выбрасывает язык далеко вперёд к своей добыче. К нему и прилипают насекомые.



жаба



лягушка



Пресмыкающ

плотоядные

Все змеи - хищники. Ужи охотятся на лягушек, набрасываются на них и заглатывают их целиком. Гадюка, прежде чем проглотить свою добычу, убивает её ядом.



гадюка



уж

Плотноядные:

ящерица



крокодил



кобра



Пресмыкающ

всеядные:

и еся



черепаха

