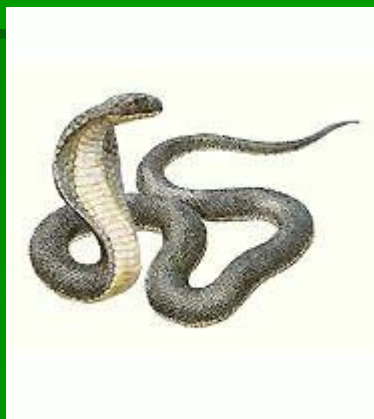


Какие бывают животные?



ГРУППЫ ЖИВОТНЫХ

```
graph TD; A[ГРУППЫ ЖИВОТНЫХ] --> B[РЫБЫ]; A --> C[ПТИЦЫ]; A --> D[НАСЕКОМЫЕ]; A --> E[ЗВЕРИ]; A --> F[ЗЕМНОВОДНЫЕ]; A --> G[ПРЕСМЫКАЮЩИЕСЯ];
```

The diagram is a flowchart with a green background and red text and arrows. At the top, a red-bordered box contains the title 'ГРУППЫ ЖИВОТНЫХ'. From this box, six red arrows point downwards to six separate red-bordered boxes. The boxes are arranged in two columns. The left column contains 'РЫБЫ', 'НАСЕКОМЫЕ', and 'ЗЕМНОВОДНЫЕ'. The right column contains 'ПТИЦЫ', 'ЗВЕРИ', and 'ПРЕСМЫКАЮЩИЕСЯ'. Each box contains the name of an animal group in red, underlined capital letters.

РЫБЫ

ПТИЦЫ

НАСЕКОМЫЕ

ЗВЕРИ

ЗЕМНОВОДНЫЕ

ПРЕСМЫКАЮЩИЕСЯ

**Насекомые – это животные у которых
шесть ног (три пары)**



РЫБЫ - водные животные, тело которых покрыто чешуей.



ПТИЦЫ — животные, тело которых покрыто перьями.



Звери — животные, тело которых покрыто шерстью



Земноводные — особая группа животных, к которым относятся лягушки и жабы.



Пресмыкающиеся - к ним принадлежат змеи, ящерицы, черепахи, крокодилы.



**Части тела каких животных
объединены на этом рисунке?**



**К каким из известных нам групп
относятся эти животные?**

