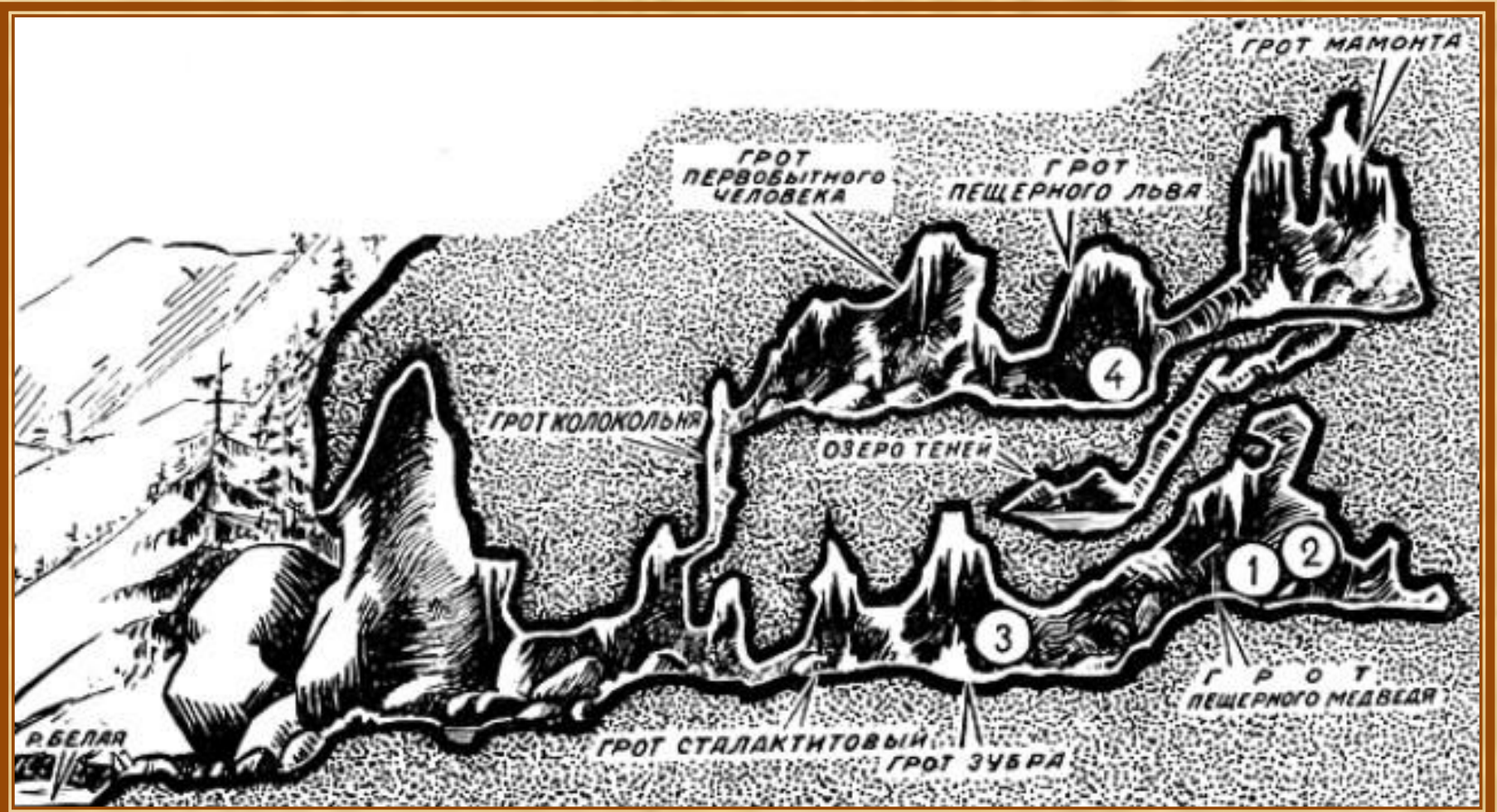


# КАПОВА ПЕЩЕРА



**Капова пещера — древнее святилище на реке Агидель, более известной сегодня как река Белая, было местом единения древних культов и этносов. Туда люди стремились еще 17 тысяч лет назад, в каменном веке, преодолевая огромные расстояния.**





**В 1959 году советские ученые обнаружили в одном из залов уникальные наскальные рисунки эпохи палеолита. С тех пор Капова пещера считается главной достопримечательностью Урала и является одним из самых посещаемых мест нашей страны. Таких мест на планете известно всего три. Два других — в Испании и во Франции.**



**Открытие Рюмина в 1954 году стало настоящей сенсацией в научном мире. Ведь тогда считалось, что рисунки вымерших животных эпохи палеолита встречаются только во Франции и Испании. Оказалось, что на Урале в то время жили не менее развитые люди, чем в Европе.**



**Вход в пещеру поражает своей величиной, да и сама пещера очень большая. Во время войн местные женщины и дети прятались в пещере вместе со скотом.**



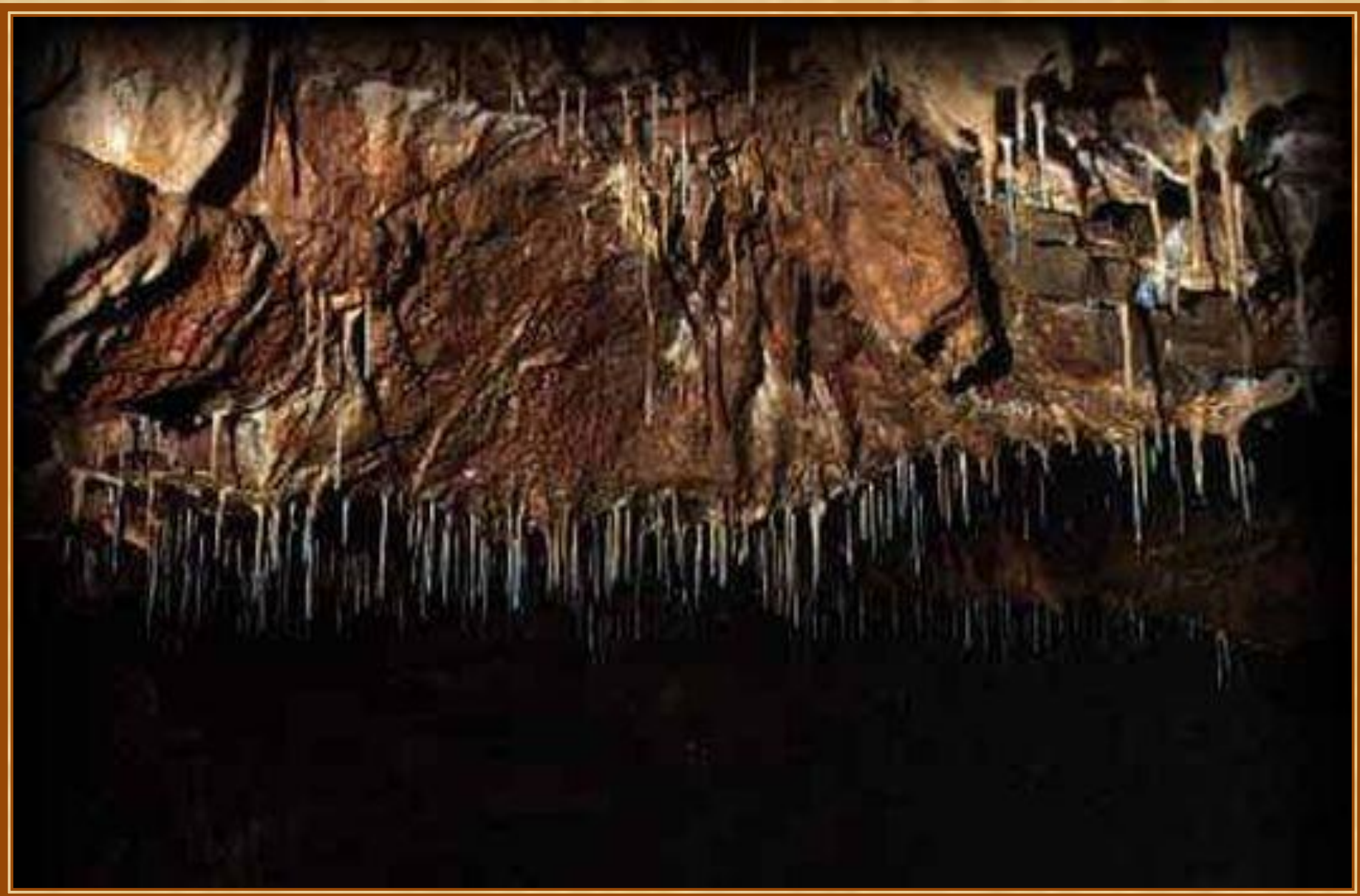
**Капова пещера имеет трехъярусное строение. Протяженность изученных коридоров 3 328 километров, из них 782 метра — это подводные полости, большая часть которых до сих пор не изучена. Глубина подводных колодцев достигает 80 метров.**



**Эта слава губительно сказалась на пещере. Некоторые недобросовестные туристы во многих местах исписали стены пещеры, обломали прекрасные натечные образования - сталактиты, сталагмиты, пещерный жемчуг и другие кальцитовые образования.**







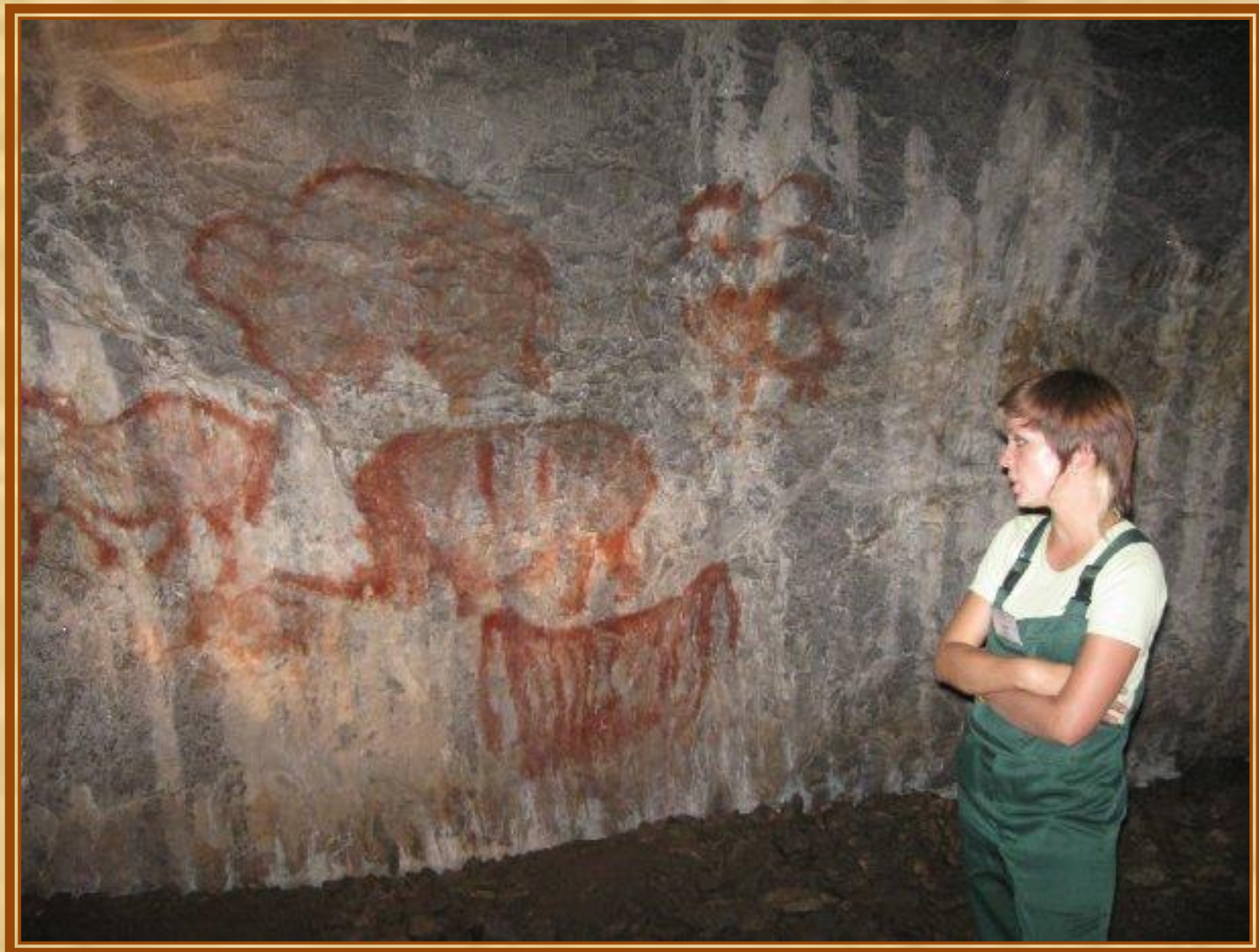
**Пострадали и рисунки. В итоге в 1971 году вход в пещеру запретили. Здесь установили металлические решетки, закрывающиеся на замок**



**С потоком туристов был нарушен естественный микроклимат пещеры, способствовавший сохранению древней живописи. После каждой экскурсионной группы температура в зале с рисунками повышалась на 0,1–0,6 градуса, появилась угроза микробиологического заражения пещеры в результате заноса спор плесневых грибов, рисунки стали зарастать глиной и кальцитом.**



**Наличие фигур мамонтов и носорогов позволяет датировать рисунки 2-го этажа эпохой верхнего палеолита .**

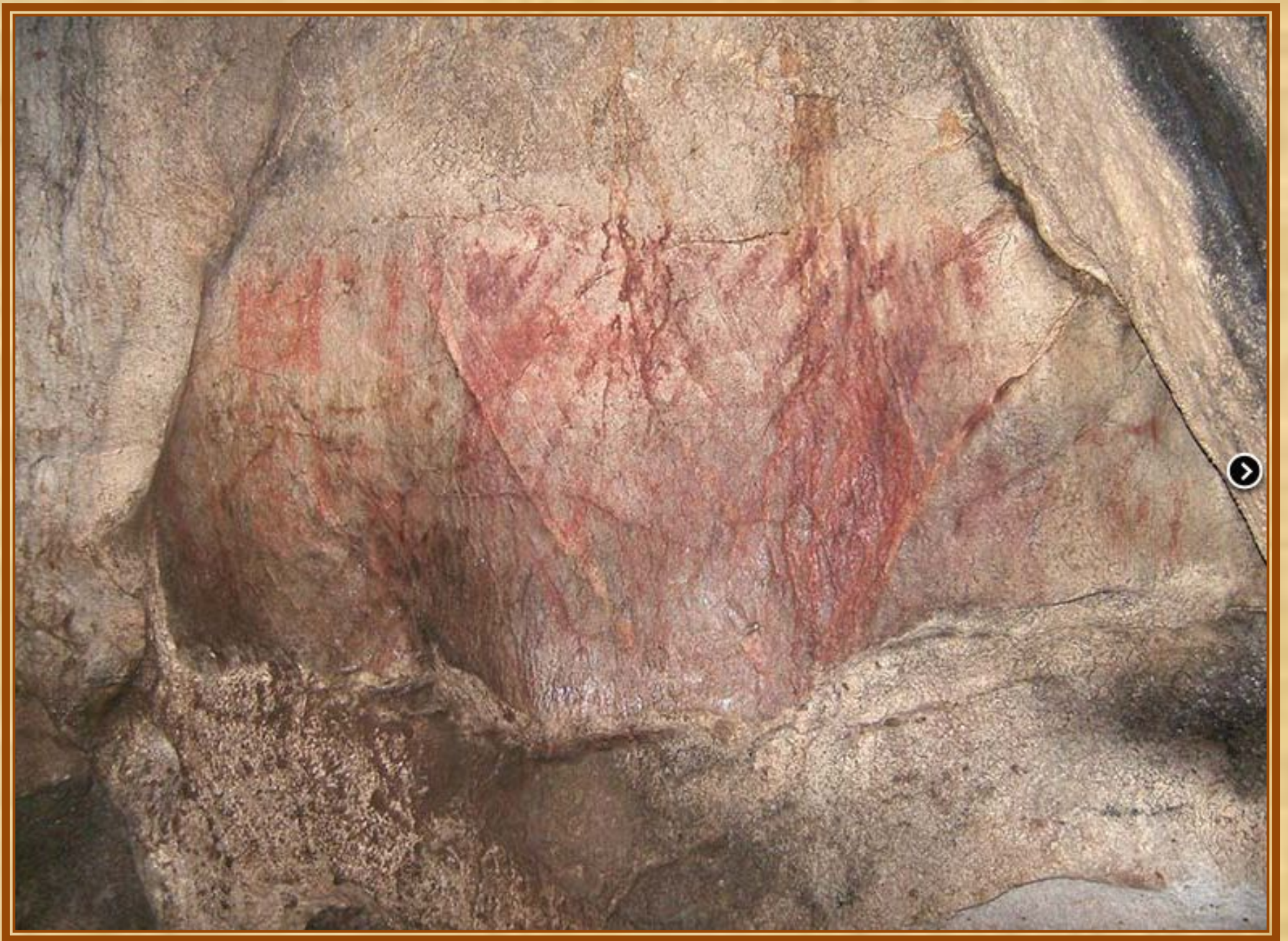


**Картинная галерея первобытных людей расположилась на двух стенках первого этажа и самого большого зала на втором этаже. Рисунки в пещере представлены фигурами 7 мамонтов, 2 носорогов, дикой лошади, а также головы мамонтов, бизона.**



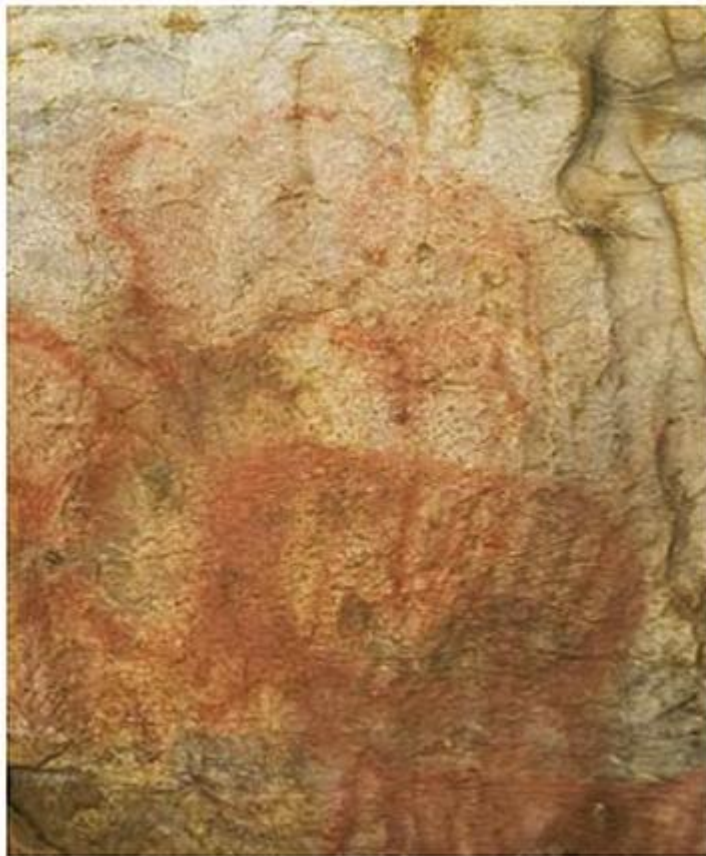








**В 2003 году залы с оригиналами рисунков были закрыты для массового посещения, вместо оригиналов туристам стали показывать копии рисунков на стенах Главной галереи, сделанные в так называемой зоне с переменным микроклиматом, посещение которой практически не наносит вреда другим залам.**

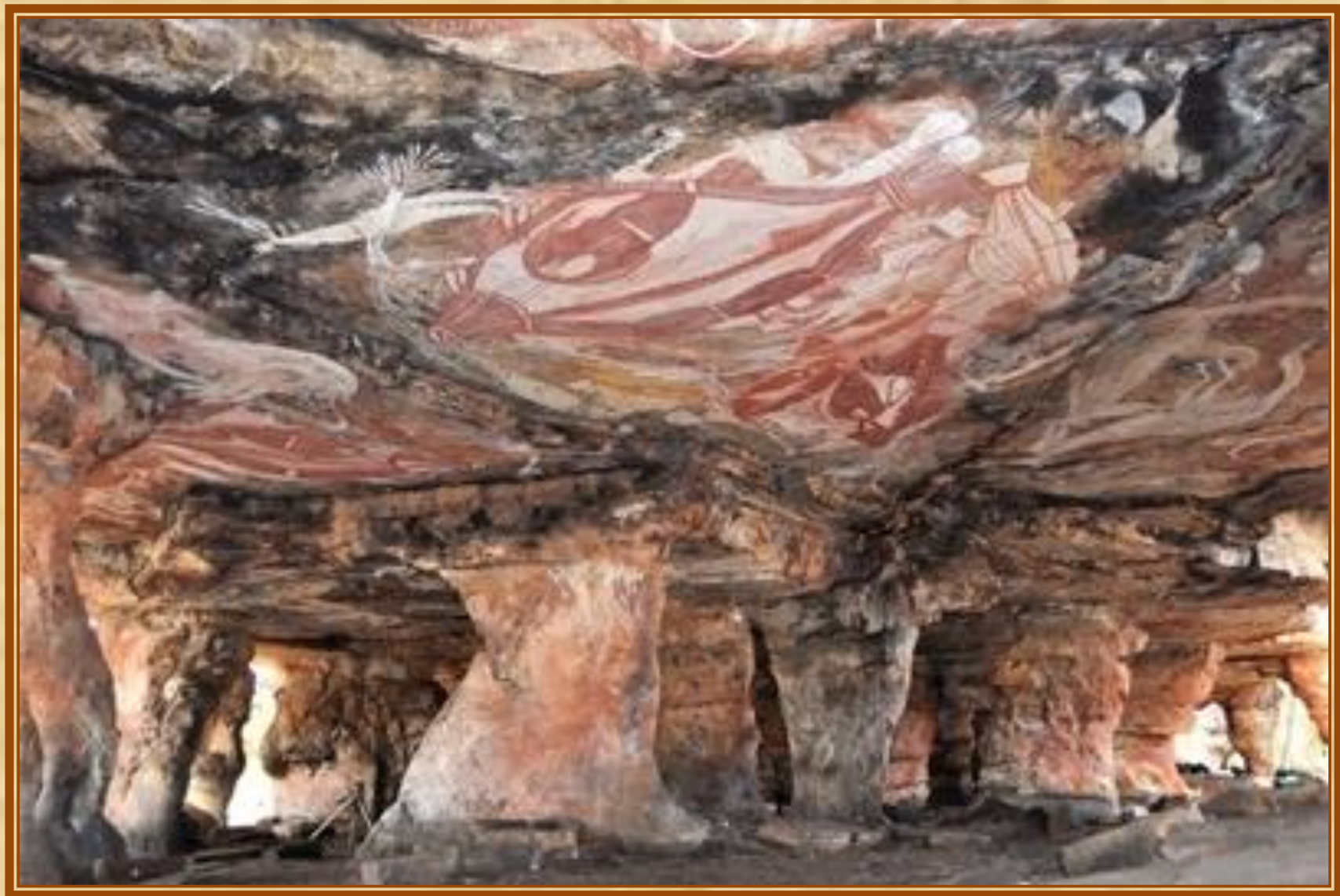


**В пещере были найдены каменные орудия труда, охра, угли, зола.  
Этим находкам – 15-17 тысяч лет.**



**Здесь есть подземные ручьи, озера и даже реки, в которых водится рыба. Например, на нижнем ярусе, где протекает река Шульган отмечено 4 вида рыб: таймень, хариус, голяян и елец. А в Дальнем Верхнем озере была обнаружена лодка-плоскодонка.**





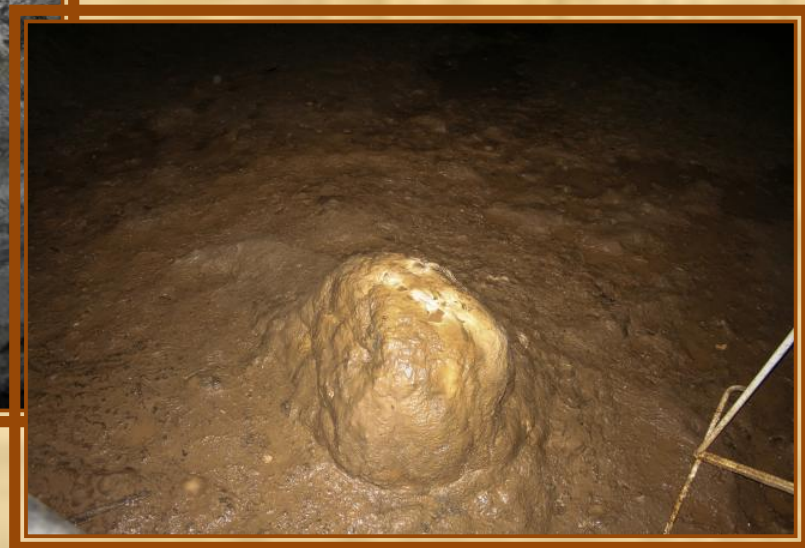
**В ходе раскопок в одном из гротов с наскальными рисунками археологи обнаружили черепа людей. Причем скелеты отсутствовали. Ученые предположили, что древние люди хоронили головы особо почитаемых соплеменников отдельно от тел, таким своеобразным способом подчеркивая их значимость.**



С  
и



**Капова пещера окружена множеством мифов и легенд. И основные легенды касаются ее происхождения и предназначения. Башкирское название пещеры — Шульган-Таш, что в переводе означает название реки, которая протекает через пещеру и камень, т.е. река, уходящая под камень. Современное название — Капова пещера — произошло, по одной версии, от постоянной капли с потолка, по другой — от однокоренного слова «капище».**



**То, что пещера была святилищем, не вызывает сомнений, т.к. в ней были обнаружены древние захоронения. Местные уфологи в неофициальных беседах рассказывают про странные видения в пещере, которые наблюдали вплоть до ее закрытия, но пока сам не спустишься в нижний зал Бездны по 70-метровому колодцу в полной темноте к урчащей реке Шульган, в это не поверишь.**



# КОНЕ

# Ц



Сайт Елены Александровны «ШКОЛА АБВ»

<http://shkola-abv.ru>

Ресурсы интернета: <http://nashural.ru/Mesta/karova-peshera.htm>

Посмотреть фильм:

<http://www.youtube.com/watch?v=gRgMyhOLG4w#t=52>