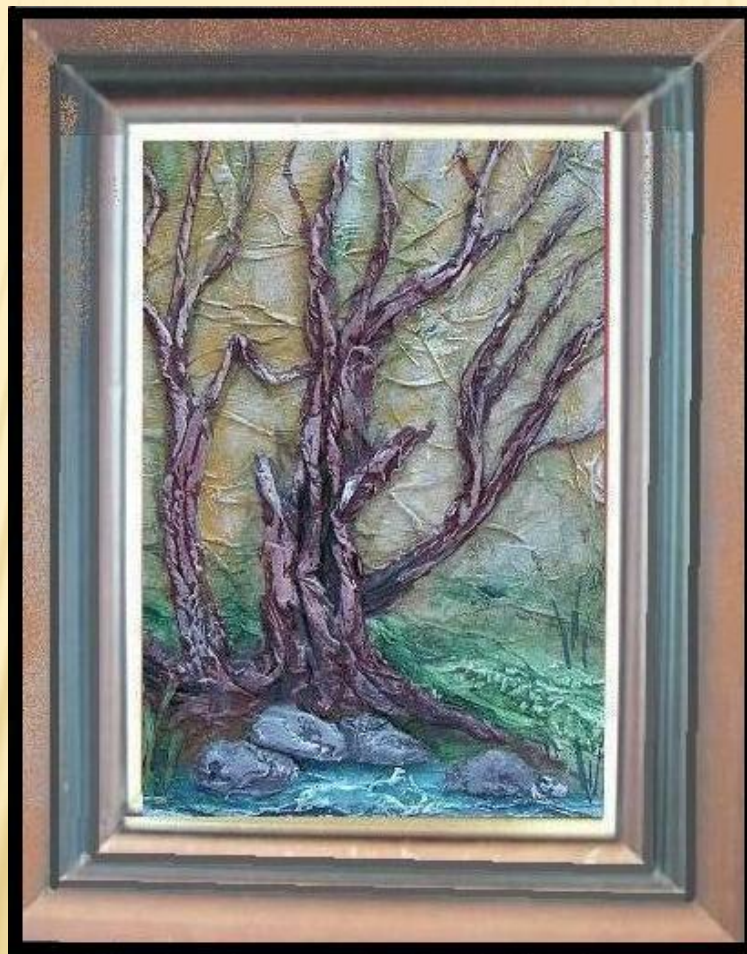


ДЕКОРИРОВАНИЕ ИЗ ТУАЛЕТНОЙ БУМАГИ



ЧТОБЫ СОЗДАТЬ ТАКОЙ ПЕЙЗАЖ, СОВСЕМ НЕ ОБЯЗАТЕЛЬНО БЫТЬ ХУДОЖНИКОМ. С ЭТОЙ ТЕХНИКОЙ СПРАВИТСЯ ДАЖЕ РЕБЁНОК. ДЛЯ УДОБСТВА ВОСПРИЯТИЯ ПОКАЖУ ПРОЦЕСС НА КАРТОНЕ.



Материалы: картон, клейстер, туалетная бумага, краски, кисть, карандаш.

**1. КАРТОН ПРОМАЗЫВАЕМ КЛЕЕМ И ПРИКЛЕИВАЕМ
БУМАГУ,
ФОРМИРУЯ ПРОИЗВОЛЬНЫЕ СКЛАДКИ.ДАЁМ
ВЫСОХНУТЬ.**





2. ДЕЛАЕМ ЭСКИЗ. НЕ НАДО МУДРИТЬ, ЭТО МОЖЕТ БЫТЬ ДАЖЕ ОДНО ДЕРЕВО.

3. Основной фон у нас уже есть. Обозначим холм: приклеиваем бумагу и пальцами драпируем складки как показано на фото.



**4. НАЧИНАЕМ ВЫКЛАДЫВАТЬ
ДЕРЕВЬЯ. ОТРЫВАЕМ КУСОК
БУМАГИ, СМАЧИВАЕМ РУКИ КЛЕЕМ И
СКРУЧИВАЕМ ЖГУТИКИ. ОНИ
ДОЛЖНЫ БЫТЬ ПОЛНОСТЬЮ
ПРОПИТАНЫ КЛЕЕМ. ИЗ ТОЛСТЫХ
ЖГУТОВ ВЫКЛАДЫВАЕМ СТВОЛ,
ТОНКИЕ ПОЙДУТ НА ВЕТВИ**

**5. ВОДУ ОБОЗНАЧИМ
ГОРИЗОНТАЛЬНЫМИ СКЛАДКАМИ. А
ВОТ КАМНИ ВЫКЛАДЫВАЕМ ИЗ**

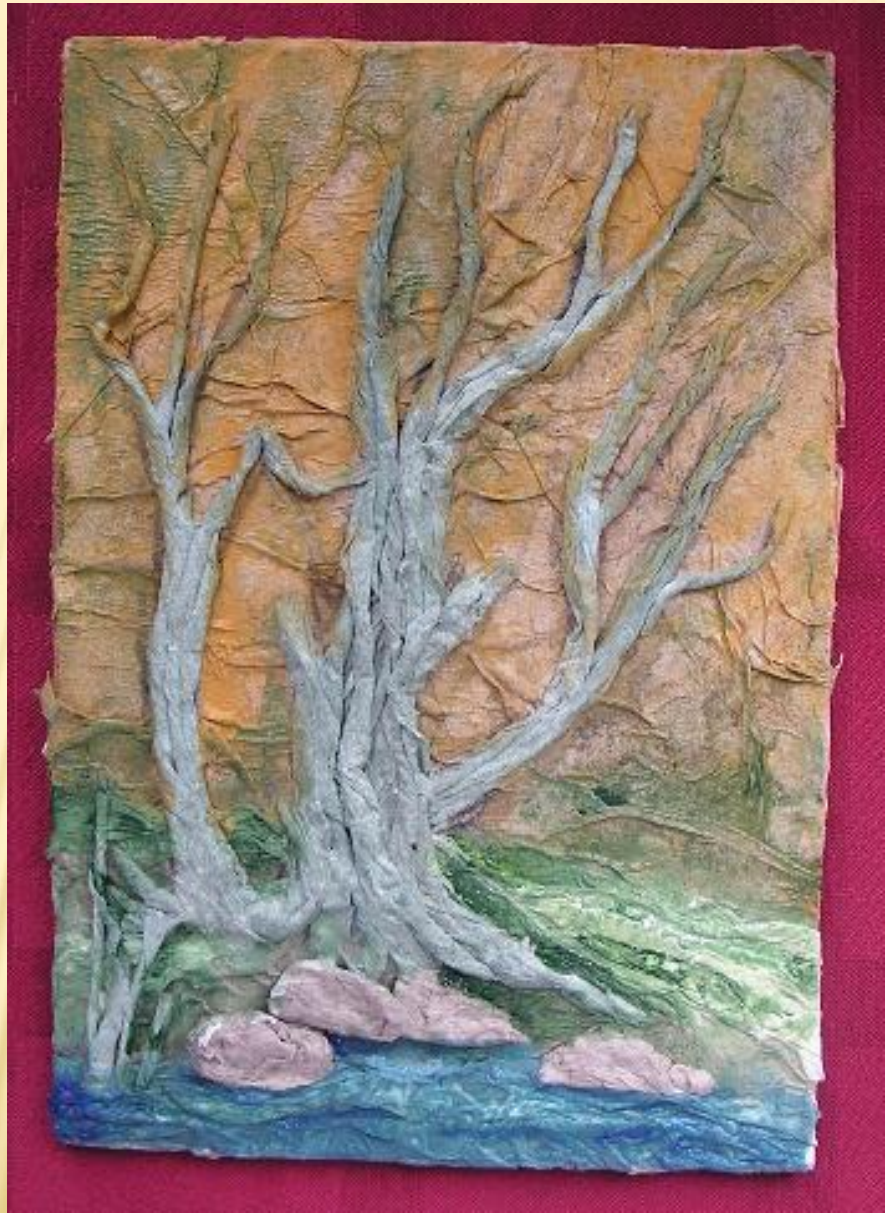
**МАССЫ, КОТОРУЮ СМИНАЕМ В РУКАХ
ИЗ БУМАГИ И КЛЕЯ. ТОНЕНЬКИМИ
ЖГУТИКАМИ**

**ВЫКЛАДЫВАЕМ КУСТ. У МЕНЯ НА ВСЁ
УШЛО 15-20 МИНУТ. ПОСЛЕ
ПРОСУШКИ ПОЛУЧИМ КАРТИНКУ-
РАСКРАСКУ.**





6. ТЕПЕРЬ ПОРАБОТАЕМ ХУДОЖНИКОМ. НА ДВОРЕ ЛЕТО, А ЗНАЧИТ И ЦВЕТА БЕРЁМ ЯРКИЕ : ЖЁЛТЫЙ ФОН, ЗЕЛЁНАЯ ТРАВА, СИНЯЯ ВОДА. ЧТОБЫ НЕ БЫЛО РЕЗКОЙ ГРАНИЦЫ МЕЖДУ ЦВЕТАМИ, ПРОСТО РАЗМАЗЖЕ ЕЁ ПАЛЬЦЕМ.





**7.ПРОДОЛЖАЕМ: ДЕРЕВЬЯ
КОРИЧНЕВЫЕ,КАМНИ ТЁМНО-
СЕРЫЕ,КУСТ САЛАТОВЫЙ.**

ДАЁМ ПРОСОХНУТЬ.

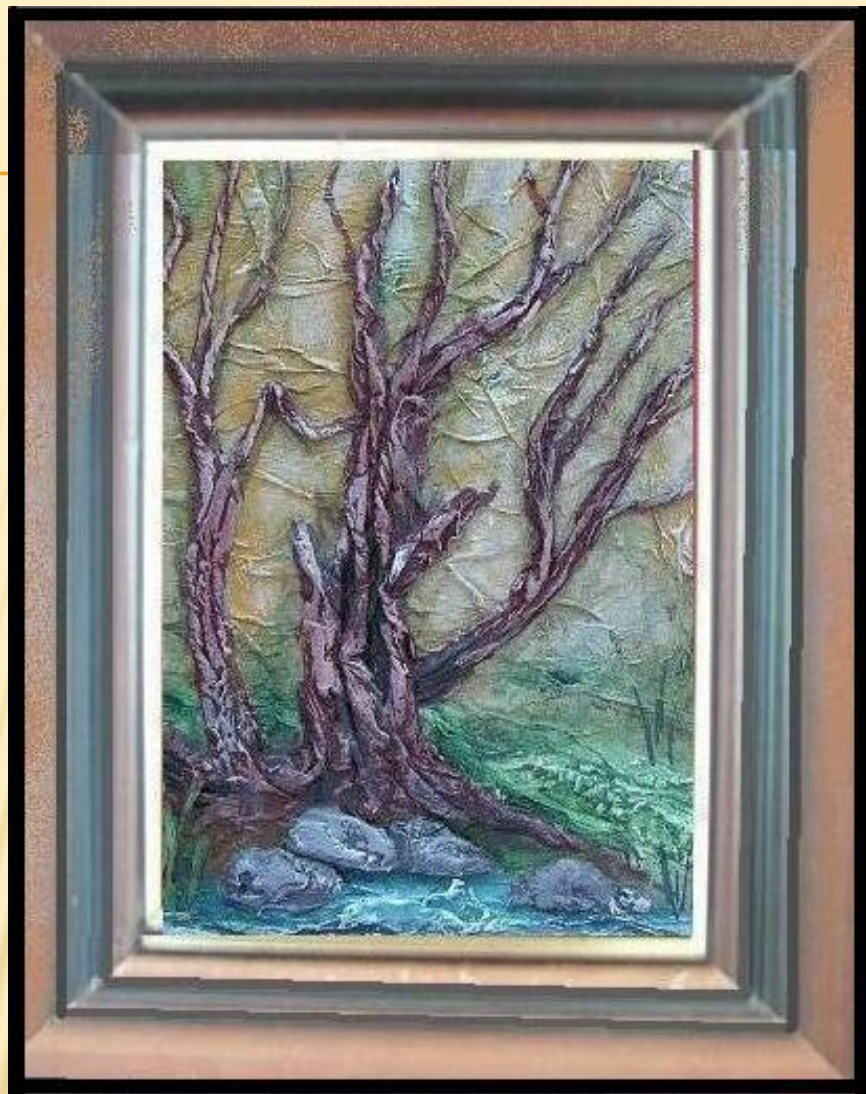
8. А вот теперь будем превращать картинку-раскраску в произведение (уж не знаю чего!). В светло-коричневую краску мокните подушечку пальца и проведите по всем веткам и стволам. Так мы обозначим кору и придадим объём. Работаем на контрасте. Если трава у нас получилась светлая, то смело окунайте палец в тёмно-зелёную краску и промазывайте все выпуклости. Для камней намешайте светло-серый цвет, ну а воду можно промазать белым или голубым.

9. ВОТ ТАКИЕ ЖИВОПИСНОСТИ У НАС ПОЛУЧИЛИСЬ: КАРТИНКА ЗАИГРАЛА, ВОДА ОЖИЛА.



**10. ЕСЛИ КЛЕИМ СРАЗУ НА БУТЫЛКУ, ТО ЛУЧШЕ ПОКРЫТЬ ЛАКОМ.
ЕСЛИ НА КАРТОН, ТО ВСТАВЬТЕ В
РАМКУ И ЛЮБУЙТЕСЬ ВАШИМ ВНЕЗАПНО ОТКРЫВШИМСЯ
ТАЛАНТОМ К ЖИВОПИСИ!**





КОНЕЦ.