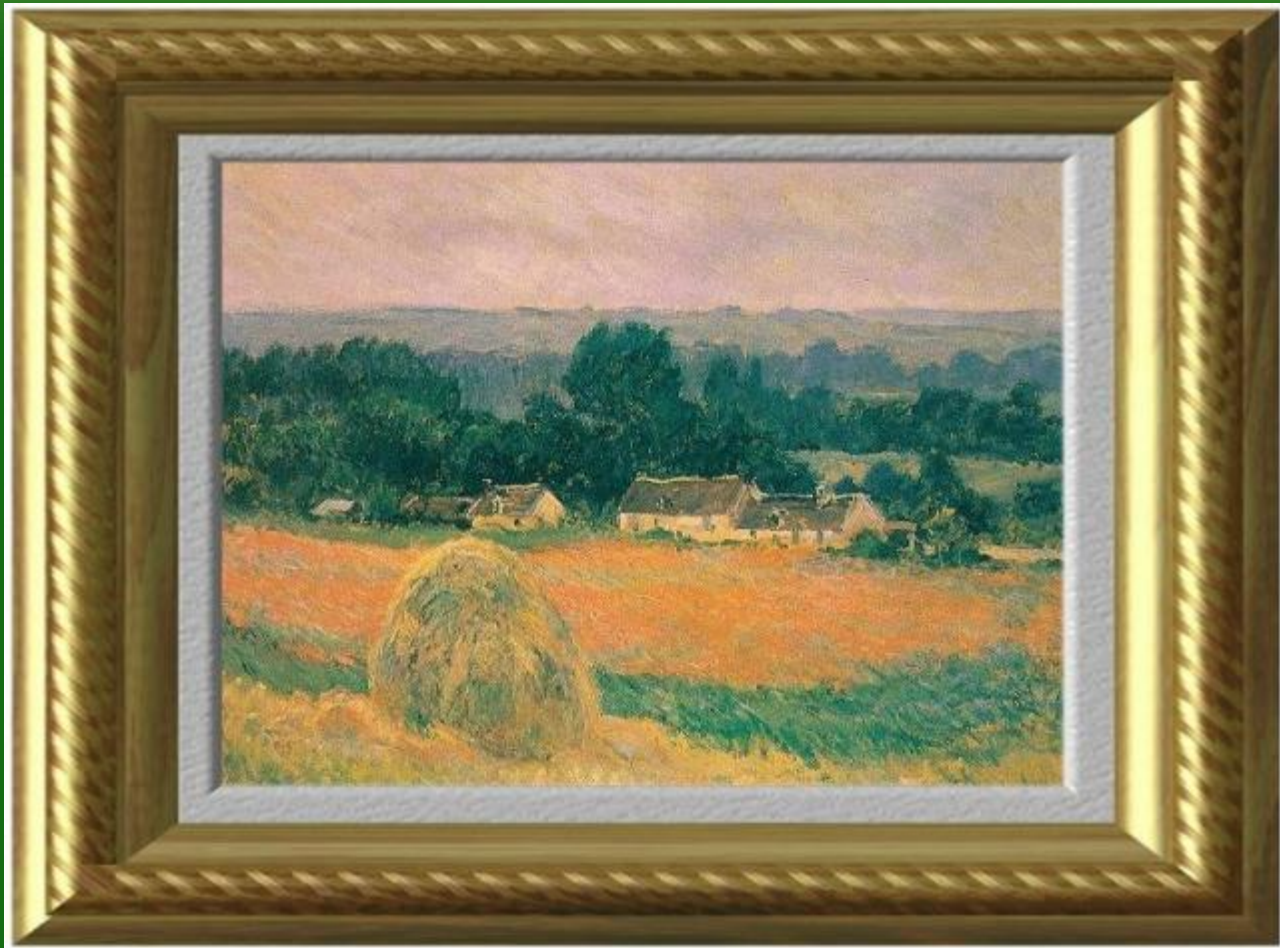


Урок изобразительного искусства

3 класс

Тема: «В музеях хранятся
картины. Картина-пейзаж»

Пейзаж



Первые элементы пейзажа можно встретить в рельефах и росписях гробниц древнего мира



В Европе пейзаж появился в 14 – 15 веках и занимал всю поверхность картины



С. Роза. Лесной пейзаж

Пейзаж был широко распространён в живописи Китая и Японии в 15 – 17 веках



Андо Хиросиге «Закат солнца»



Го Си «Ясное осеннее небо»

В пейзажах передаётся единство человека и природы



Л. Рихтер. "Пересекая Шрекенштейн".
1837

В пейзажах передаётся сила и мощь природы



Айвазовский «Девятый вал»

**В пейзажах передаётся нежность и
беззащитность природы**



Шишкин «Травки»

Виды пейзажа: сельский



К.А.Коровин «Уголок провинции»



И.И.Левитан
Лунная ночь в деревне

Морской пейзаж



Айвазовский «Радуга»



Манэ «Морской пейзаж»



К.Ф.Богаевский. Корабли

Городской пейзаж

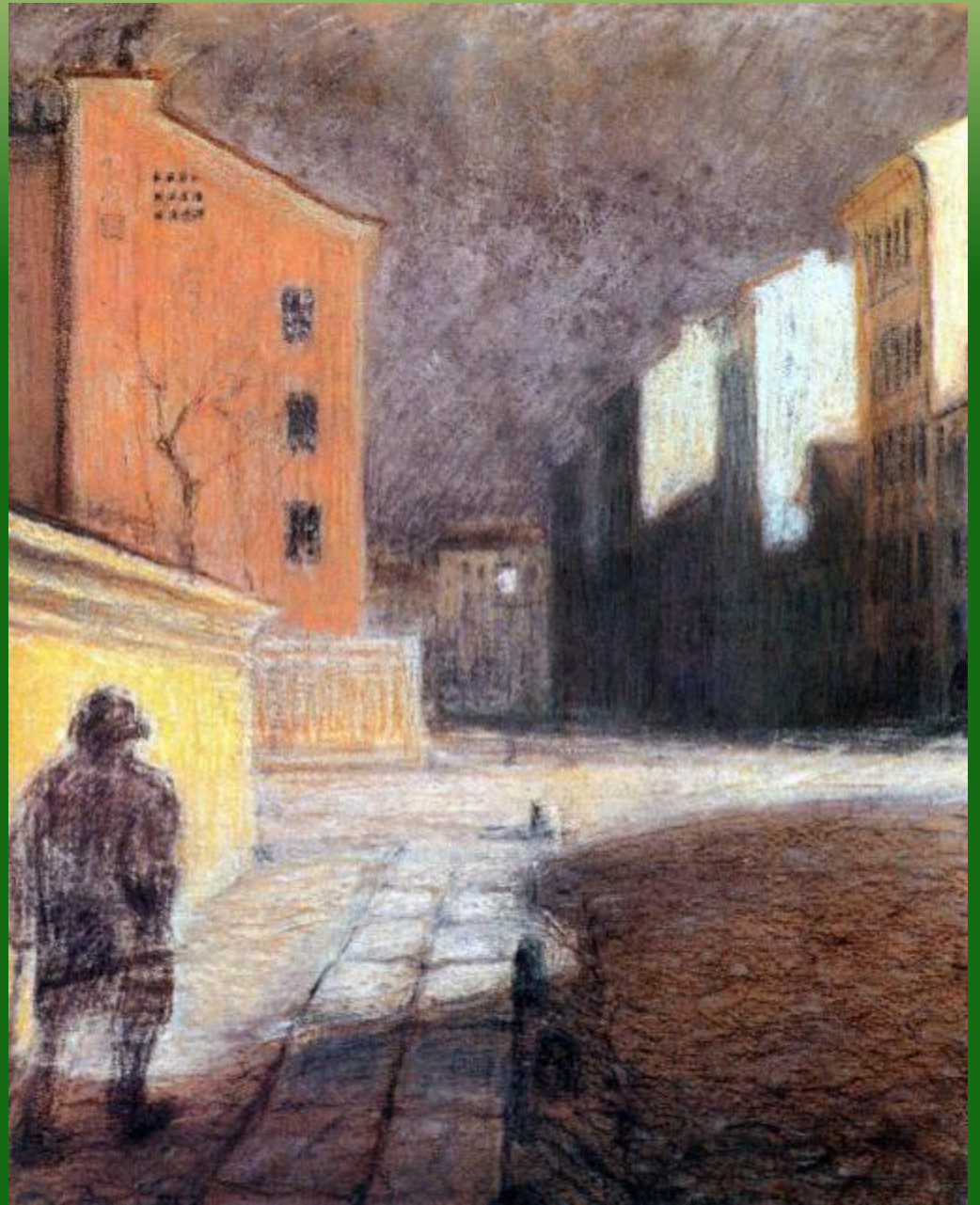


М.Н.Воробьёв «Исаакиевский собор»



**ГОЛЦЕНОВ «МОСКОВСКИЙ
ДВОРИК»**

М.В. Добужинский
Улица в Мюнхене



Лирический пейзаж



Левитан «Пейзаж с озером»



В.Д. Поленов «В парке»



Шишкин «Перед грозой»



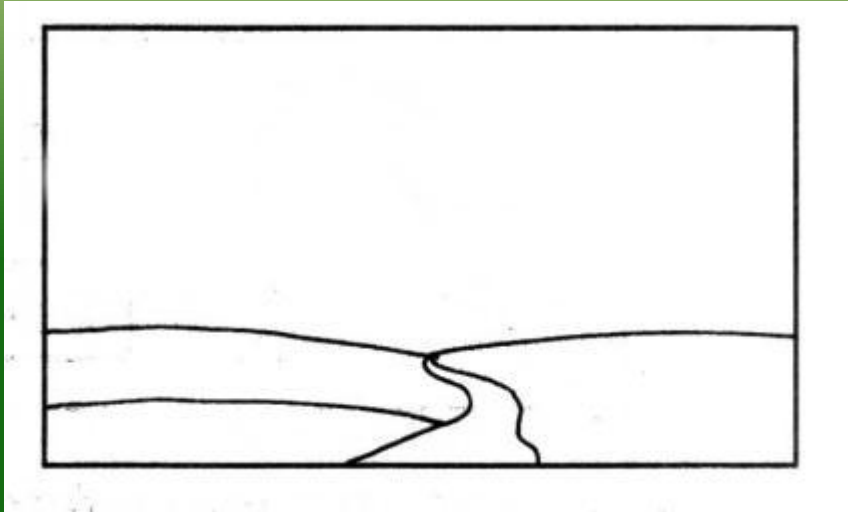
ШИШКИН «ПЕЙЗАЖ С
БЕРЕЗКАМИ»



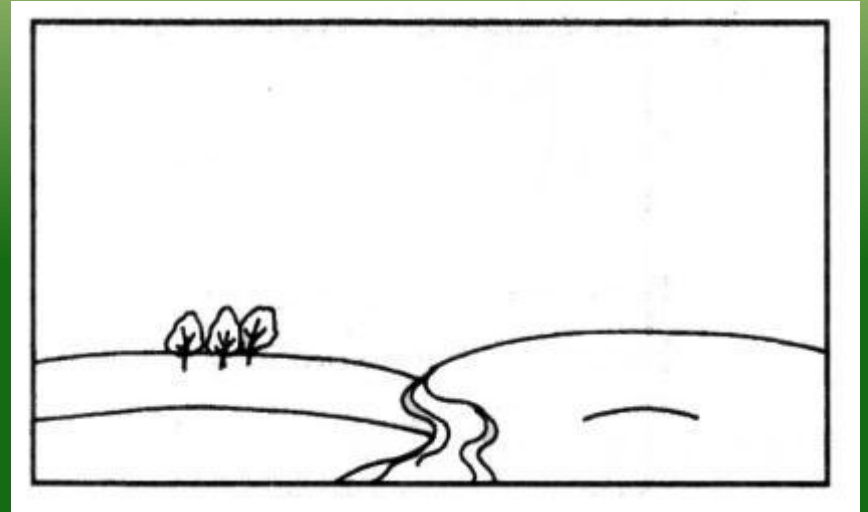
**Живописный
символ
России**

**А.К.Саврасов
«Грачи
прилетели»**

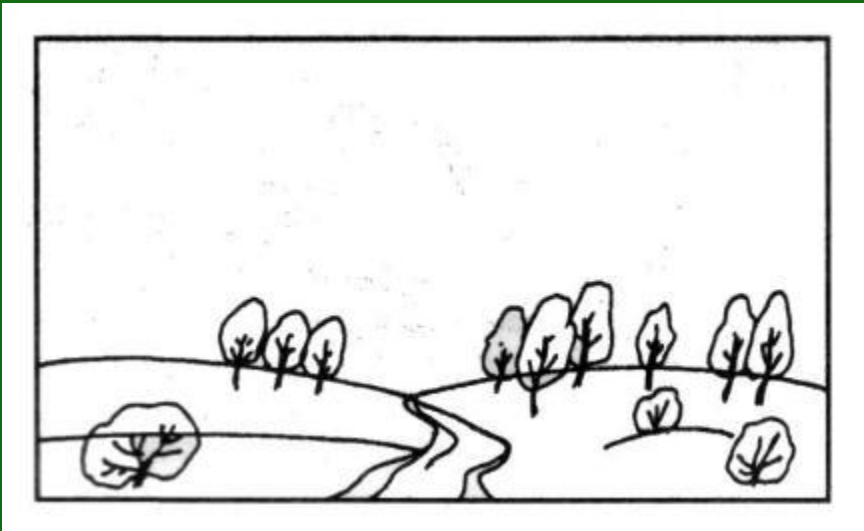
1



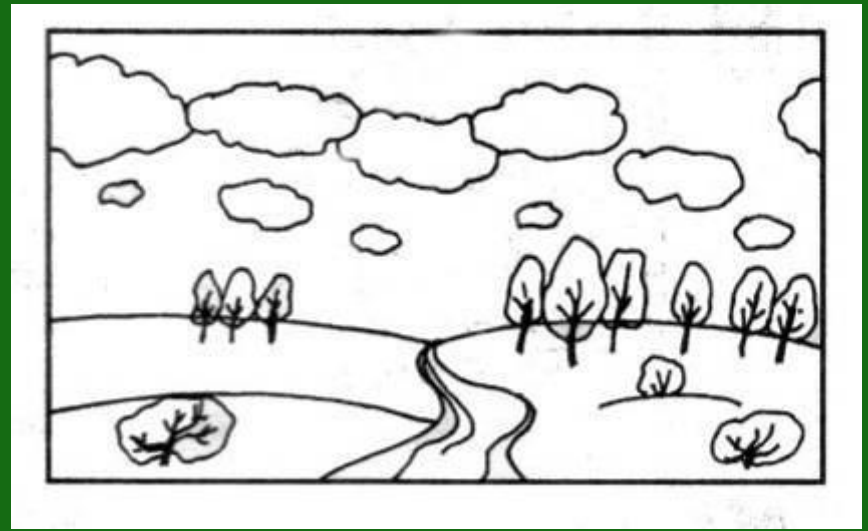
2



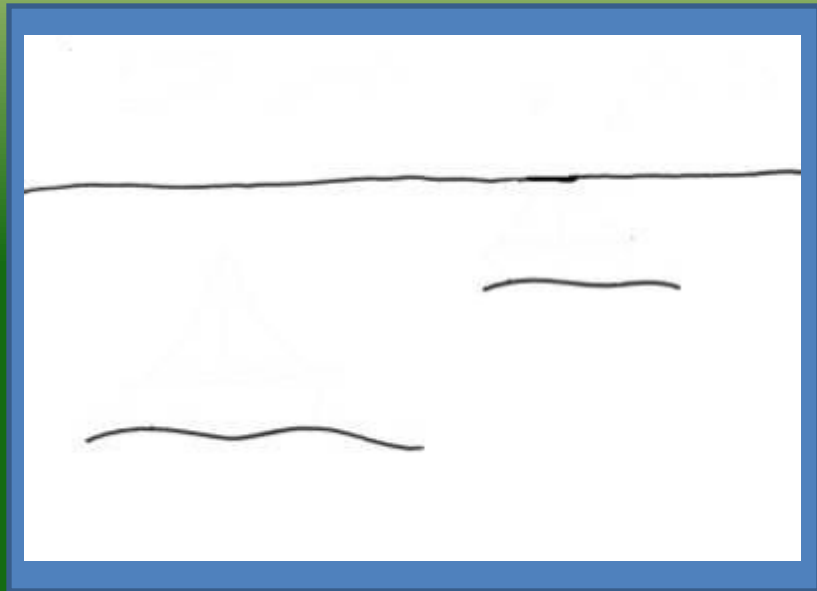
3



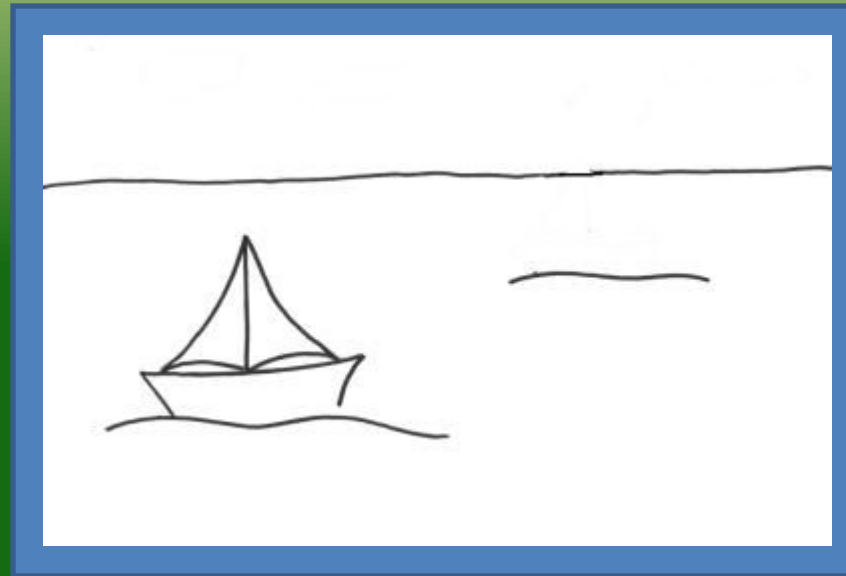
4



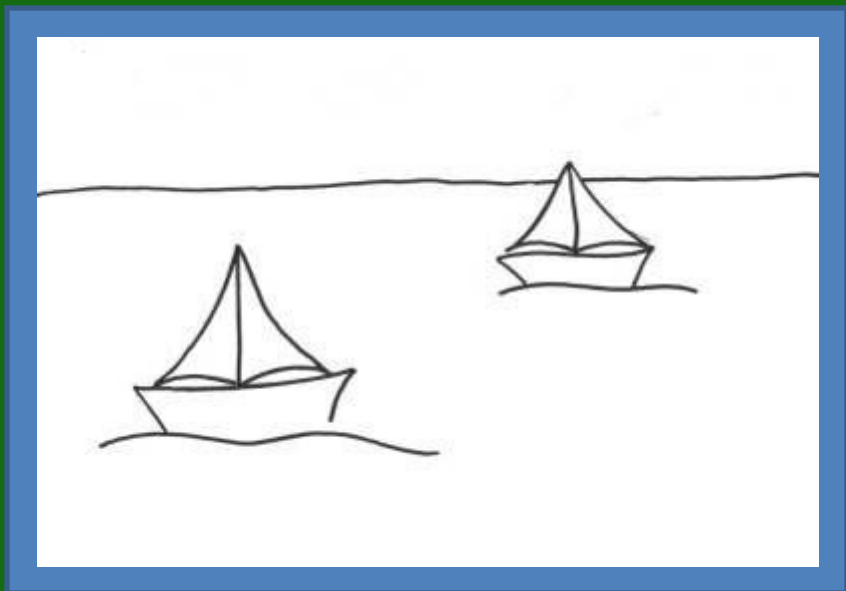
1



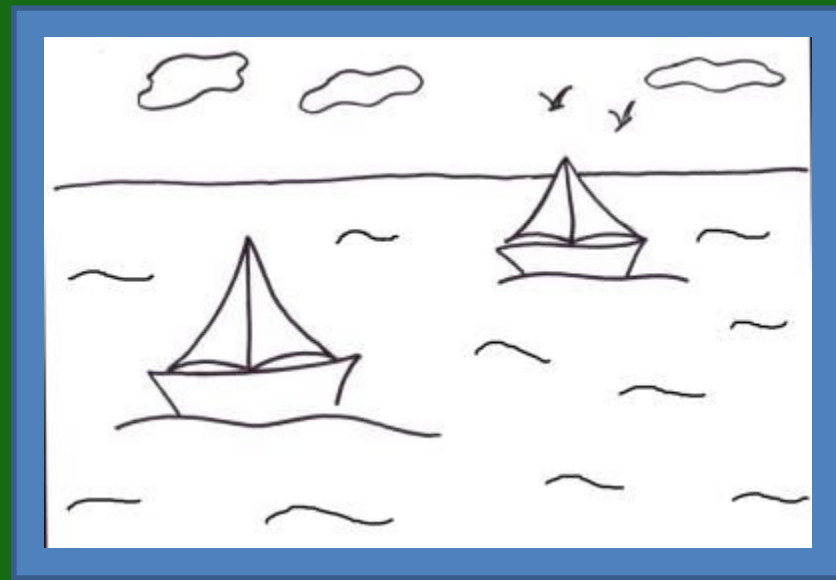
2



3



4





Сороколетова Кристина «Море»



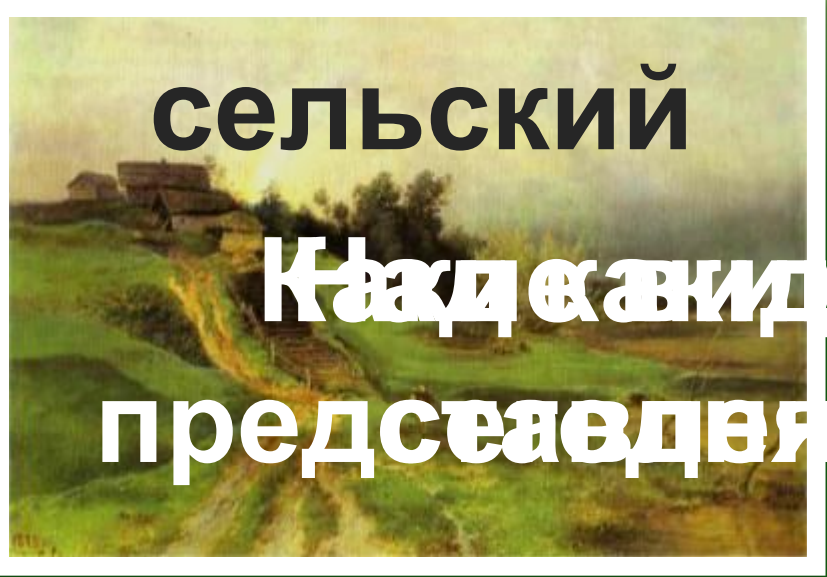
Тютюгина Антонина «На хуторе»



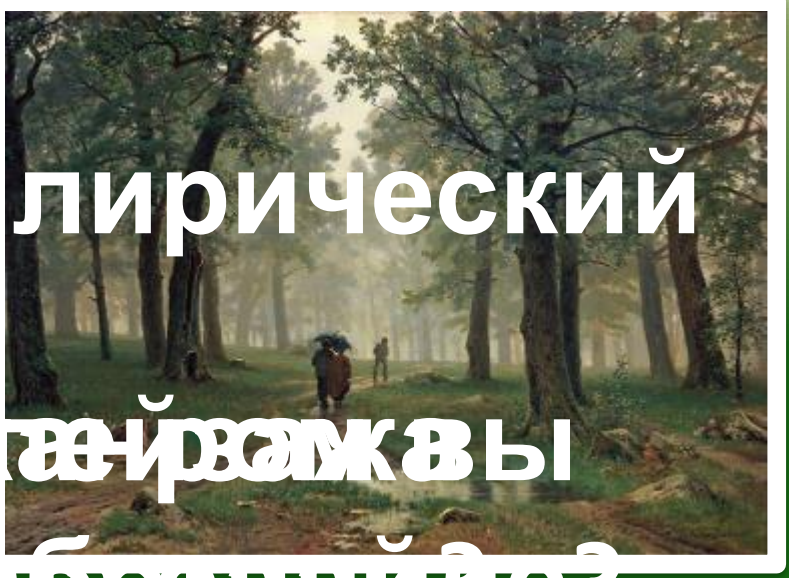
Самсонов Никита «Горы»

Проверь себя!

сельский



лирический



Каждое из них имеет свои особенности
представляющие собой что?

морской



городской



**Презентацию подготовила
Итким Татьяна Викторовна –
учитель начальных классов
муниципального общеобразовательного
учреждения
начальная общеобразовательная школа № 16
города Ейска
муниципального образования Ейский район
«Школа АБВ» <http://www.shkola-abv.ru>**