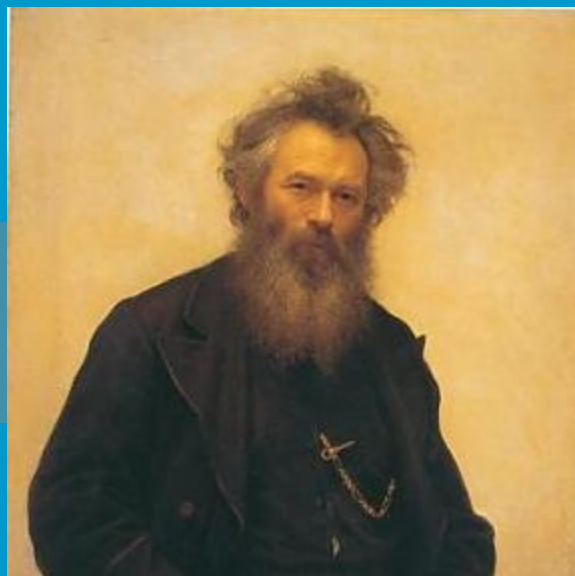


Государственное бюджетное образовательное учреждение
средняя общеобразовательная школа №86

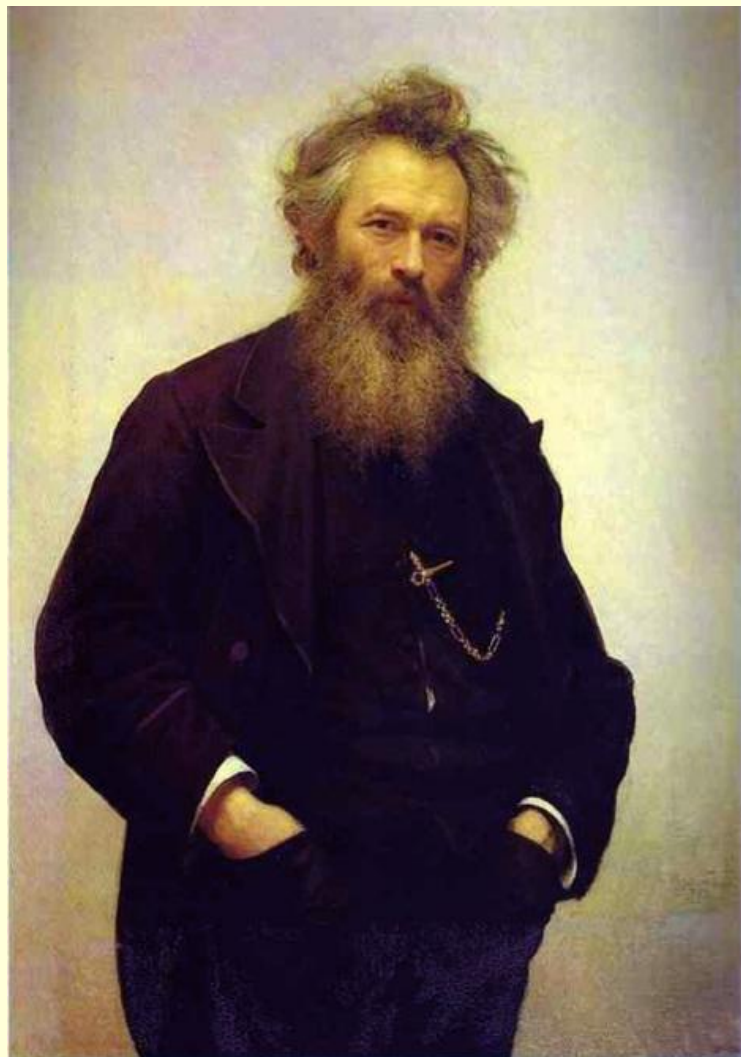
имени М.Е. Катукова
СЗОУО г. Москвы

Тема урока 3-4 класс: «Картины Ивана
Ивановича Шишкина 1832-1898».



Автор: Сорокина Елена Юрьевна
Учитель: Изобразительного искусства
и технологии

Иван Иванович Шишкин 1832-1898



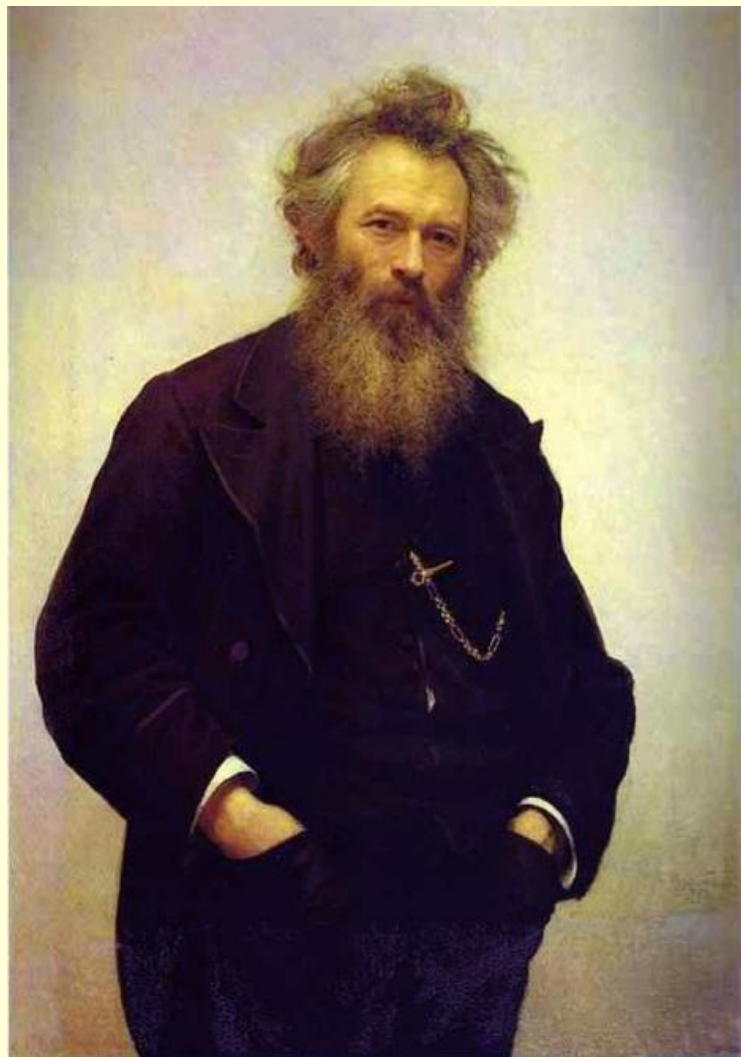
Записать в тетрадь:

Родился 25 января 1832 г. в городе Елабуга в купеческой семье.

В 12 лет по настоянию отца был определён в 1-ю Казанскую гимназию. Полного курса так и не закончил.

В 1852 г. переехал в Москву и поступил в Училище живописи, ваяния и зодчества. Здесь наставником Шишкина стал А. Н. Мокрицкий. После окончания курса (1856 г.)

Иван Иванович Шишкин 1832-1898



Записать в тетрадь:

талантливому студенту посоветовали продолжить образование в Петербурге в Академии художеств. Его обучением руководил С. М. Воробьёв.

Преподаватели сразу отметили склонность Шишкина к пейзажной живописи. Уже в первый год пребывания в академии ему была присуждена малая серебряная медаль за «Вид в окрестностях Петербурга». В 1858 г. художник получил Большую серебряную медаль за картину «Вид на острове Валааме».

Иван Иванович Шишкин 1832-1898



Записать в тетрадь:

Достигнутые успехи позволили Шишкину совершить заграничную поездку в качестве стипендиата академии. Путешествие началось с Мюнхена (1861 г.), где Иван Иванович посещал мастерские популярных художников-анималистов Б. и Ф. Адамов. В 1863 г. Шишкин перебрался в Цюрих, затем в Женеву, Прагу, Дюссельдорф. Затосковав по отечеству, он возвратился в Петербург в 1866 г.,

В России художнику было присуждено звание академика (1865 г.). С этого времени начался наиболее плодотворный период творчества живописца.

Иван Иванович Шишкин 1832-1898

Записать в тетрадь:

Были созданы картины «Рубка леса» (1867 г.), «Рожь» (1878 г.), «Сосны, освещённые солнцем» (1886 г.), «Утро в сосновом лесу» (1889 г.; медведи написаны К. А. Савицким), «Корабельная роща» (1898 г.) и многие другие.

Шишкин активно работал на пленэре, нередко предпринимал с художественной целью путешествия по России. Он почти ежегодно выставлял свои произведения — сначала в академии, а потом, после того как было учреждено Товарищество передвижных художественных выставок (1870 г.), на этих экспозициях.

Умер 20 марта 1898 г. в Петербурге.



Картины И.И. Шишкина



**И.И.Шишкин
(1832-1898) Дебри
881г, холст, масло, 142x93 см**

Несмотря на суровое название, это, пожалуй, один из самых интимных и лирически окрашенных холстов Ивана Шишкина. Картина проникнута особым ощущением таинственности, своеобразной малозаметной прелестью скрытой жизни лесной природы. Глухомань. Невероятно тонко прочувствовал художник незримый рост елей, сосен.

Картины И.И. Шишкина



**И.И.Шишкин
(1832-1898)**

**Дубы. Вечер
Этюд для
картины**

Дубовая роща"

1887г,

холст,

масло,

42x62 см.

**Государственна
я**

**Третьяковская
галерея,
Москва.**

Картины И.И. Шишкина



И.И.Шишкин

(1832-1898) Рожь

**1878г, холст, масло,
107x187 см**

**Государственная
Третьяковская
галерея, Москва**

Особенный, тихий, погожий выдался день. Величаво, просторно раскинулась нива спеющих хлебов, и среди этого океана золотой ржи, словно сторожа русского богатства, встали великаны-сосны, вознеся свои гордые вершины к самому небу. Невероятная тишина царит в пейзаже.

«Рожь»

Кажется, слышно, как дышит каждая былинка.
До слуха долетает ровное, неспешное дыхание поля.
Только щебет малых пташек - ласточек, над самой землей
пронзительно режущих воздух, - нарушает покой.
В сизом мареве у самого горизонта толпятся громады кучевых
облаков.
Парит.
И, несмотря на то, что ветерок не колышет ни один колосок,
ни одну веточку сосен, душа чует - быть грозе...
Неясное состояние тревоги усиливает обгоревший одинокий
скелет дерева, нелепо и дико торчащий среди этой чарующей
благодати. Может, удар молнии сжег сосну?
Странно и тоскливо маячит она, напоминая зрителю о
случайностях, невзгодах, бедах самого автора полотна.
Не так идиллически спокоен этот ландшафт. Серьезная, почти
минорная нота сложной, трудной жизни, не всегда ясной и
постижимой, слышна в картине. Ее раскрывает и
поддерживает тема дороги, утопающей во ржи, по которой
бредут два путника, а над ними высоко, высоко в голубом
зените кружат птицы.

«Рожь»

Искусство Ивана Шишкина требует долгого, внимательного, вдумчивого разглядывания.

Тогда только станет понятен тот внутренний, поэтический, далеко не простой ключ картины. Живопись мастера зовет осмыслить сотни подробностей, которые предлагает художник зрителю.

И только тогда ты увидишь бездонную глубину "простоты и наивности" Шишкина. К тебе потянутся венчики полевых цветов, ты услышишь запах дорожной пыли, и вдруг дорога уведет в самую гущу нивы - туда, в благоухающее царство хлеба.

Тогда станет доступен тот мелодичный тихий звон, который издают мириады пчел и шмелей, ты почувствуешь до самой глубины сердца чары средней полосы.

Это глубокое заблуждение...

Ведь поэзия бывает разная.

Глядя на его „Рожь“, слышишь строки Никитина, Кольцова, Некрасова, Фета...

Медленно встают из-за неоглядных далей громадины туч.

(рассказ И.Долгополова)

Картины И.И. Шишкина



И.И.Шишкин

**(1832-1898) Полдень.
Окрестности Москвы.
Братцево.**

**Этюд к картине
"Полдень. В
окрестностях
Москвы"
1866г, холст, масло,
65х59 см
Астраханская
областная картинная
галерея им. Б.М.
Кустодиева,
Астрахань**

Картины И.И. Шишкина



И.И.Шишкин
(1832-1898)
**Пруд в
старом парке**
**Этюд для
одноименной
картины**

1898 г, холст, масло, 43,3х67,1
Государственная Третьяковская галерея, Москва.

Картины Третьяковской галереи

Картины И.И. Шишкина



**И.И.Шишкин
(1832-1898)**

Шалаш

**1861г, холст,
масло,**

36,5х47,5 см

**Государствен
ный музей**

**изобразитель
ных искусств**

Республики

Татарстан,

Казань

Картины И.И. Шишкина

Картина «Лес»



Картины И.И. Шишкина

Картина «Дорога»



ЗАДАНИЕ: Кроссворд «13 картин И. И. Шишкина»

ВОПРОС: Найдите в предложенном кроссворде 13 картин
Ивана Ивановича Шишкина.

Названия не пересекаются между собой и могут быть написаны как по горизонтали, так и по вертикали, в виде прямых или ломаных линий (см. образец – слово «Рожь», уже отмеченное в кроссворде).

1. Дали
2. Шалаш
3. Перелесок
4. Дубы
5. Косогор
6. Дорога
7. Лес

1. Деревья
2. Дебри
3. Рожь
4. Прудик
5. Лето
6. Полдень

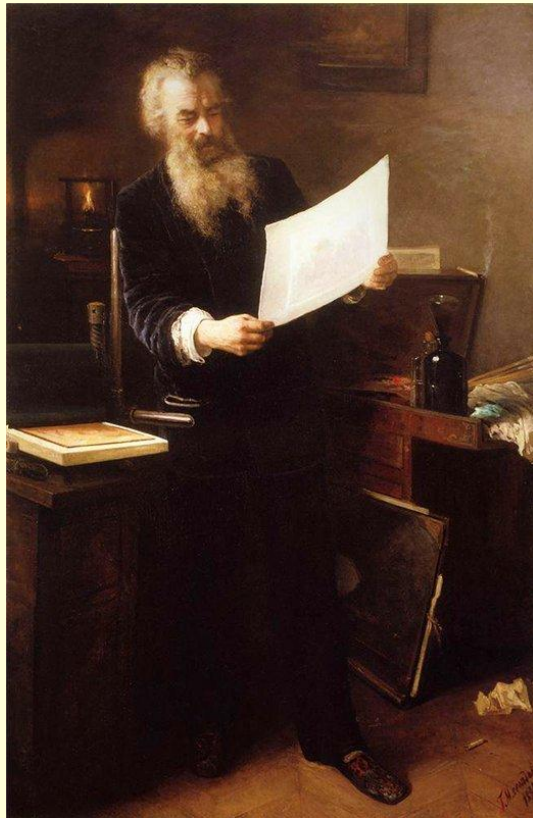
ЗАДАНИЕ: Кроссворд «13 картин И. И. Шишкина»

Р	О	Ж	О	С	О	Г	Р	Д
П	Е	Ь	К	К	Л	Ь	Р	Е
	Р	Е	Л	О	Е	Н	Е	Р
Л	А	Ш	Е	С	С	Е	В	Д
А	Д	У	Р	О	Л	Д	Ь	Е
Ш	И	Л	П	П	У	Б	Я	Б
Д	К	Е	Т	О	Д	Ы	И	Р
А	Л	И	Д	О	Р	О	Г	А

Проверяем ответы:

Р	О	Ж	О	С	О	Г	О	Д
П	Е	Ь	К	К	Л	Ь	Р	Е
Р	Е	Л	О	Е	Н	Е	Р	
Л	А	Ш	Е	С	С	Е	В	Д
А	Д	У	Р	О	Л	Д	Ь	Е
Ш	И	Л	П	П	У	Б	Я	Б
Д	К	Е	Т	О	Д	Ы	И	Р
А	Л	И	Д	О	Р	О	Г	А

Практическое задание на выбор:



1. Сделать презентацию на компьютере по теме «Любимые художники»
Задание на выбор:

1 слайд – титульный лист (название учреждения, темы, автора, руководителя)
презентацию на компьютере по теме «Любимые художники»

2 слайд – ИФО художника

3 слайд – портрет художника и его краткая титульный лист (название учреждения, темы, автора, биография

4 слайд – картины художника и их краткое ИФО художника описание

портрет художника и его краткая биография

портреты художника и их краткое описание.
Приветствуется стихотворное написание, творческие задания, загадки, ребусы.

Приветствуется стихотворное написание, творческие задания, загадки, ребусы.

2. Придумать кроссворд на тему: «Русские художники»

Используя фамилии художников, название картин.

Источники:

1. Краткая биография И.И. Шишкина
<http://shishkin-art.ru/bio>
2. Краткая биография И.И. Шишкина
<http://citaty.su/kratkaya-biografiya-shishkina>
3. Картины И.И. Шишкина
http://www.art11.ru/kartiny_shishkin.html
4. Картины И.И. Шишкина
<http://to-name.ru/biography/ivan-shishkin.htm>

СПАСИБО ЗА ВНИМАНИЕ!