

Уявіть, що ви туристи, які подорожують до однієї з найзагадковіших країн світу

















Ці фотографії не залишають сумнівів , де ми знаходимося







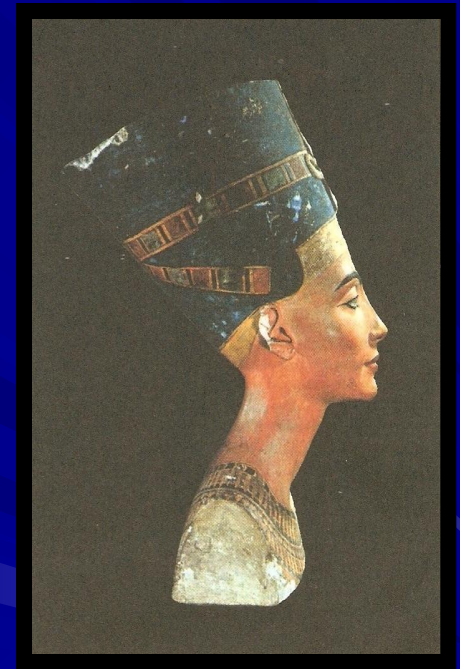
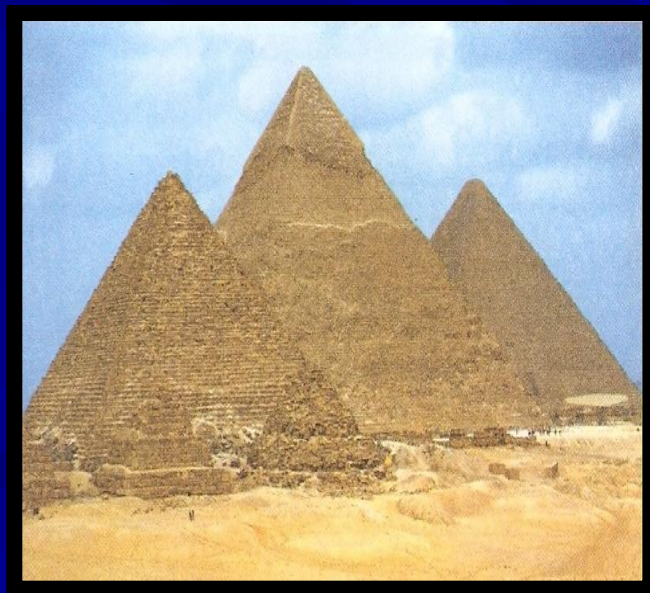
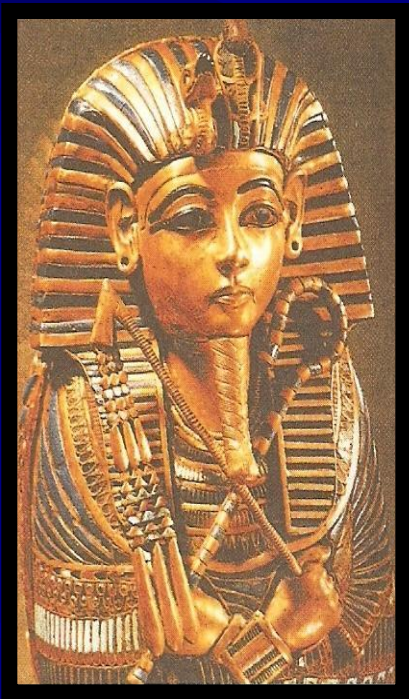






1. До якої країни ви подорожували?
2. Чи був хтось із вас чи ваших знайомих у цій країні?
3. Що ви знаєте про Єгипет?

Давній Єгипет





Природа, населення і
господарство
Давнього Єгипту.



Мета

1. Ознайомити учнів з географічним положенням і природними умовами Єгипту та пояснити їх вплив на життя людей.
Схарактеризувати основні заняття давніх єгиптян та з'ясувати відмінність між різними соціальними групами.
2. Розвивати вміння учнів працювати з історичною картою, текстом підручника, аналізувати фотоматеріали, малюнки і таблиці, робити висновки, відповідати на проблемні питання.
3. Активізувати пізнавальний інтерес до вивчення історії Давнього Єгипту та пошуку додаткової інформації..



Очікувані результати

Після цього уроку ви зможете:

- показувати на карті територію Давнього Єгипту та визначати його географічне положення;
- характеризувати природні умови Давнього Єгипту та їх вплив на спосіб життя людей;
- розповідати про основні заняття єгиптян;
- називати основні категорії населення Давнього Єгипту.



План уроку

1. Географічне положення та природа Давнього Єгипту.
2. Основні заняття єгиптян:
 - а) зрошуване землеробство;
 - б) ремесло.
3. Основні категорії населення Давнього Єгипту.
4. Псяковденне життя єгиптян.



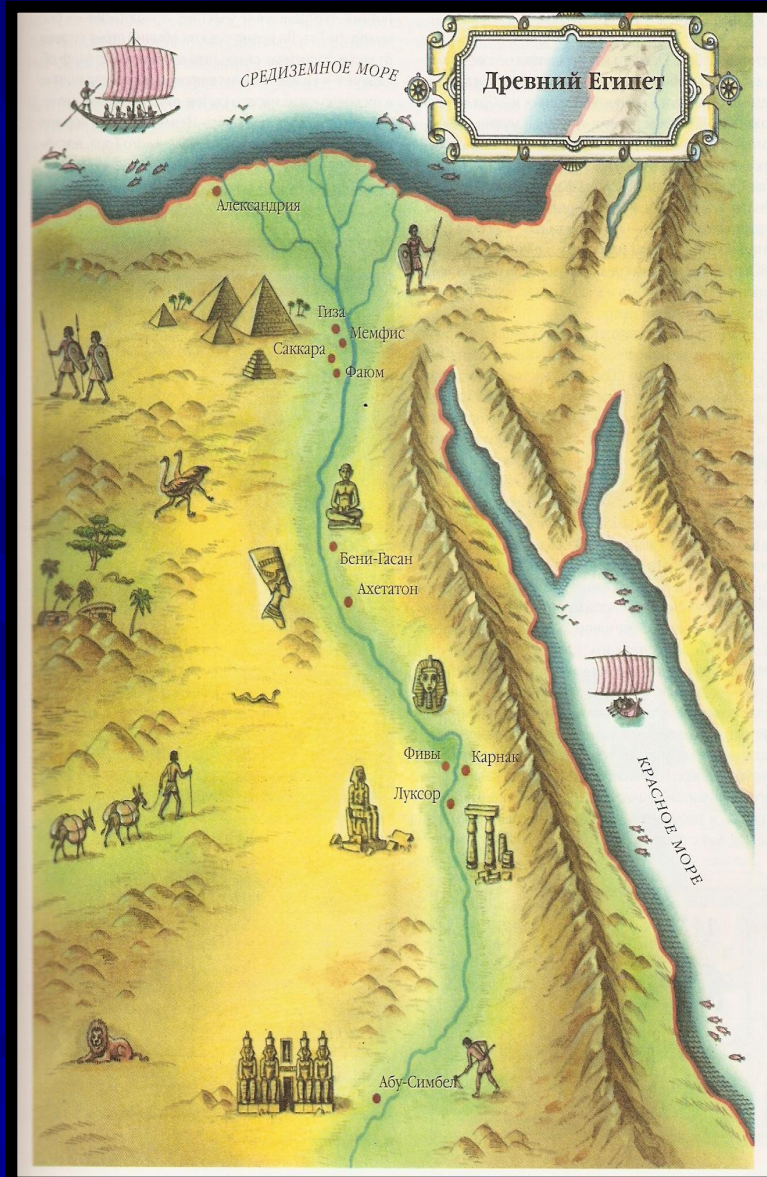
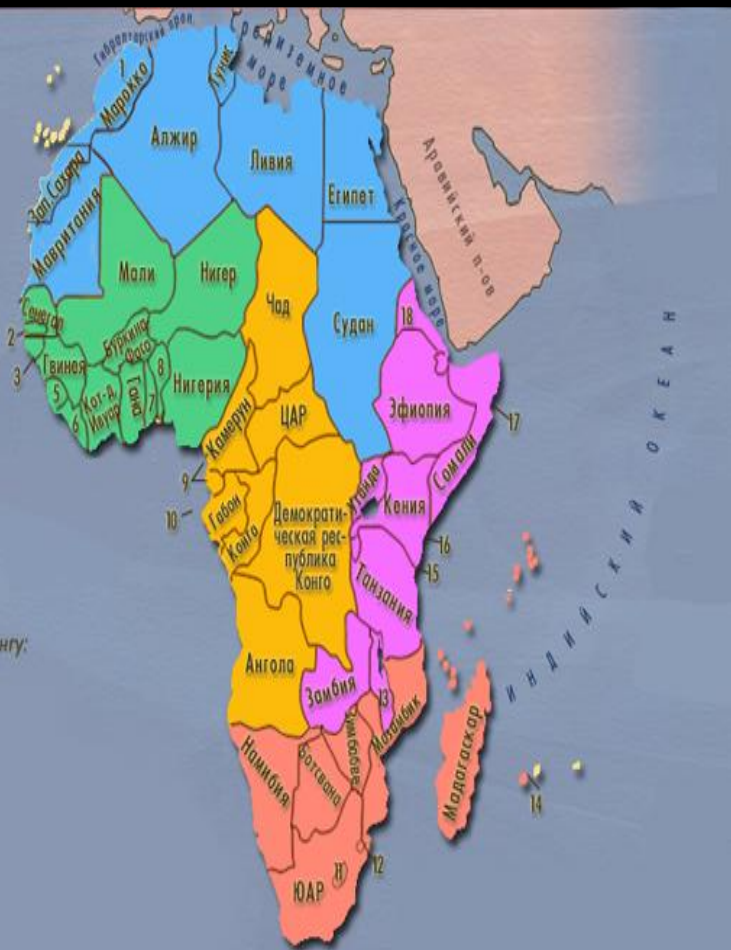
1. Географічне положення.

РЕГИОНЫ АФРИКИ

- 1 - Сеута и Мелилья (Исп.)
- 2 - Гамбия
- 3 - Гвинея-Бисау
- 4 - Кабо-Верде
- 5 - Сьерра-Леоне
- 6 - Либерия
- 7 - Того
- 8 - Бенин
- 9 - Экваториальная Гвинея
- 10 - Сан-Томе и Принсипи
- 11 - Лесото
- 12 - Свазиленд
- 13 - Малави
- 14 - Маврикий
- 15 - Бурунди
- 16 - Руанда
- 17 - Джибути
- 18 - Эритрея

Деление Африки по М.Б. Горнунгу:

- - Северная Африка
- - Западная Африка
- - Центральная Африка
- - Восточная Африка
- - Южная Африка





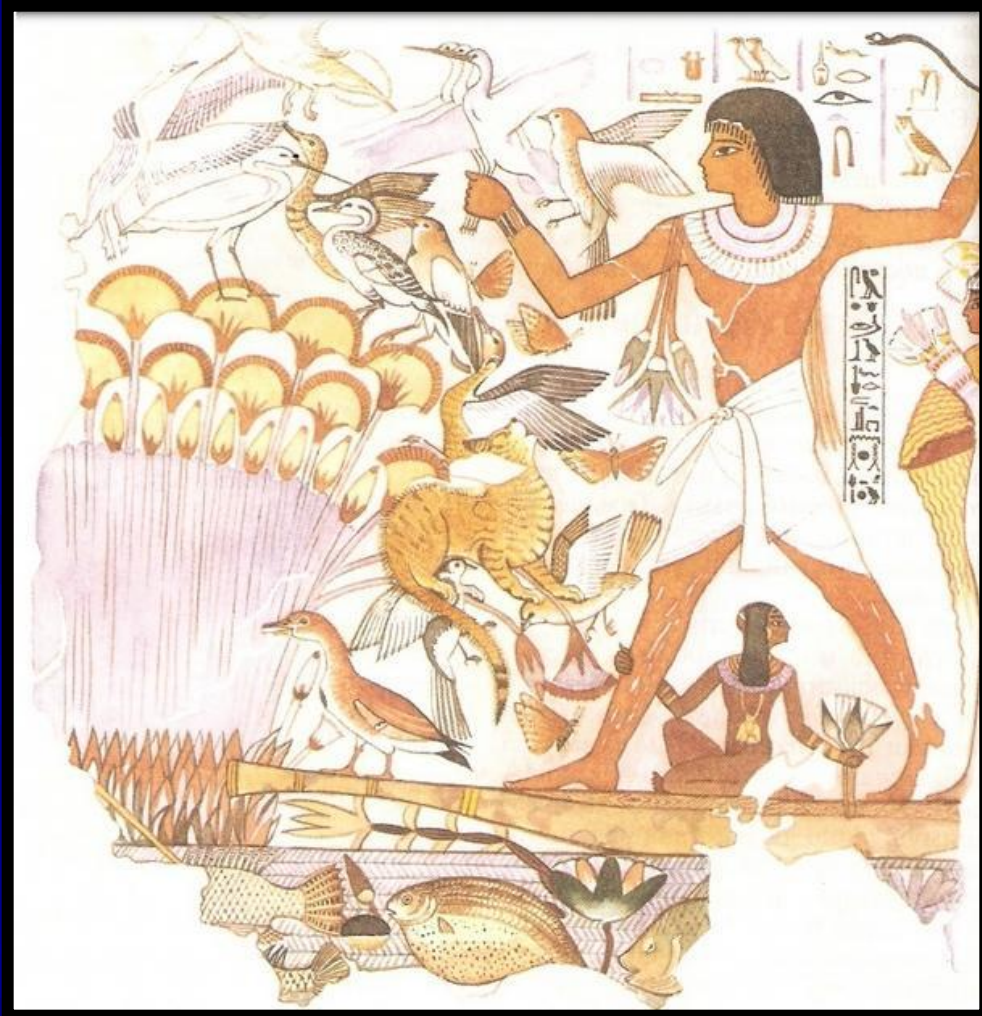
Єгипет – дуже жаркий край



Нільські пороги

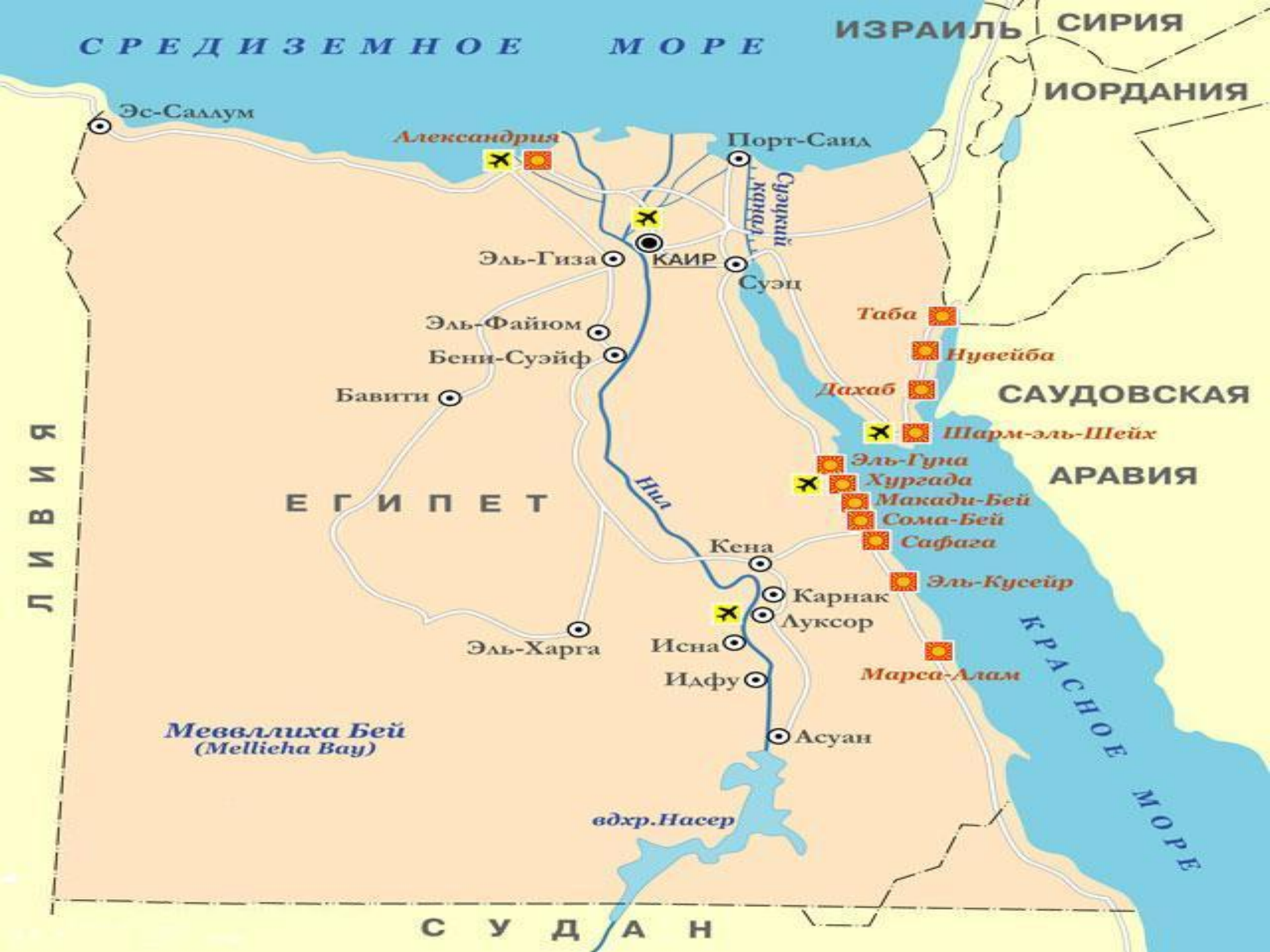
Ніл – найдовша річка світу.

Її довжина – 6 695 км.









СРЕДИЗЕМНОЕ МОРЕ

ИЗРАИЛЬ СИРИЯ

ИОРДАНИЯ

Эс-Саалум

Александрия

Порт-Саид

Эль-Гиза

КАИР

Суэц

Эль-Файюм

Бени-Суэйф

Бавити

Таба

Нувейба

Дахаб

САУДОВСКАЯ АРАВИЯ

Шарм-эль-Шейх

ЕГИПЕТ

Нил

Эль-Гуна

Хургада

Макади-Бей

Сом-Бей

Сафага

АРАВИЯ

Кена

Карнак

Луксор

Эль-Кусейр

Эль-Харга

Исна

Идфу

Марса-Алам

Меввлиха Бей
(Mellicha Bay)

КРАСНОЕ МОРЕ

вдхр.Насер

СУДАН

• Природа Давнього Єгипту.



Лівійська пустеля



Хамсин - виснажливий суховій, що дме з Сахари протягом 50 днів







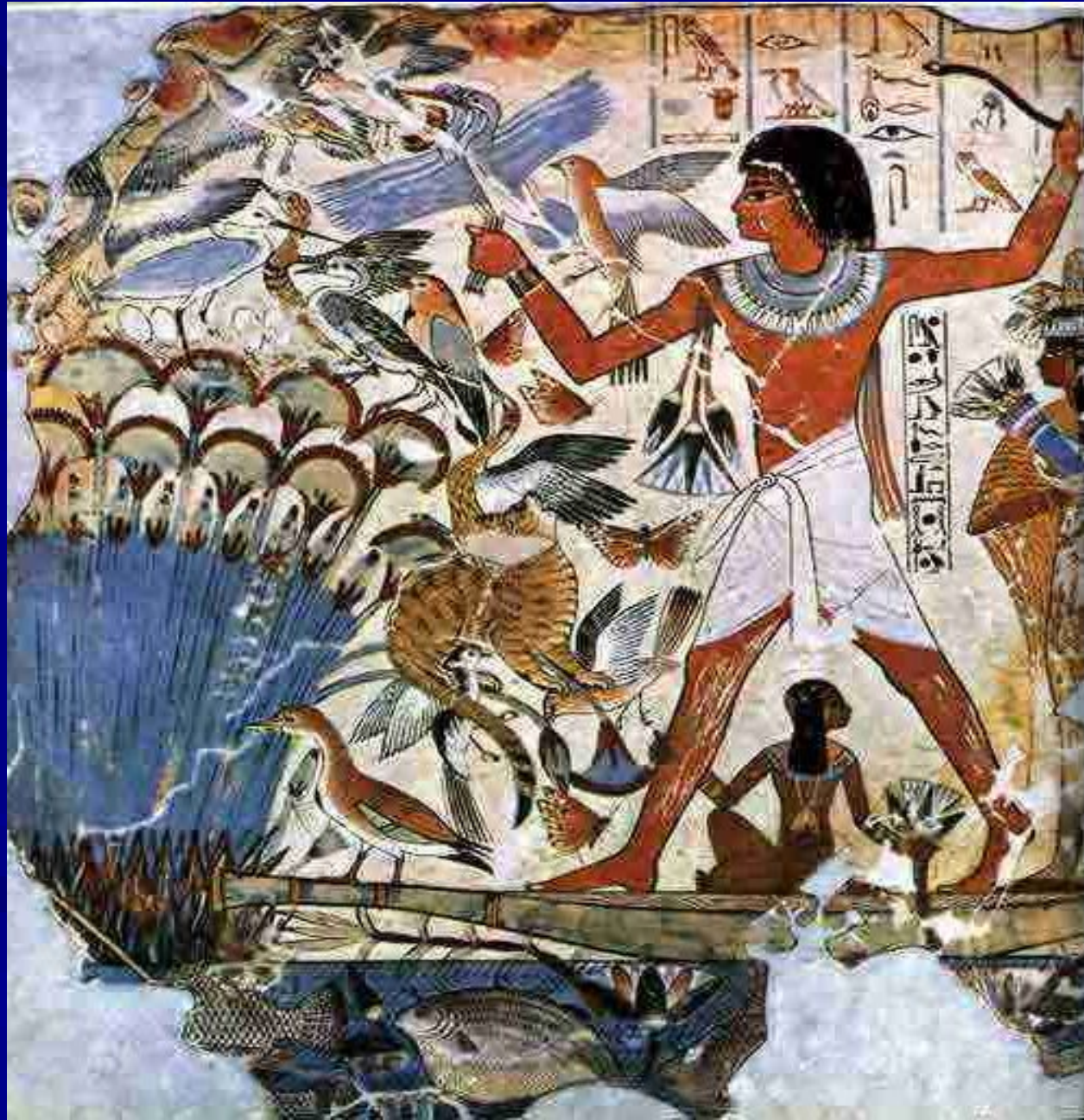




Зарослі папірусу на Нілі



Сцена полювання в нільських заростях



- Розливи річки Ніл.



Ніл – найдовша річка світу.
Її довжина - 6 695 км.





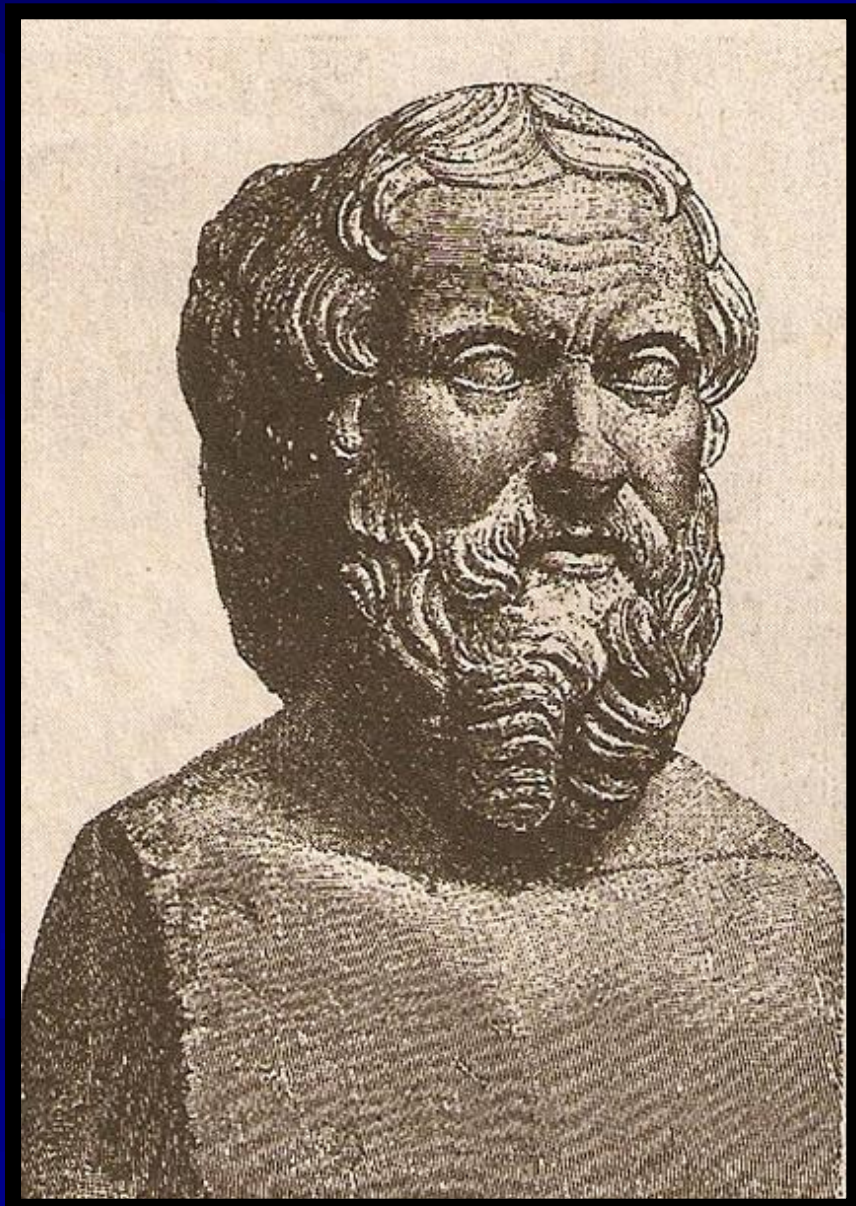
Повертаючись у свої береги, Ніл залишав на полях родючий намул



Щорічними розливами Нілу давні єгиптяни завдячували богу річки - Хапі

Ніл дарував єгиптянам рибу





Давньогрецький історик *Геродот*, який жив у Vст. до н.е. писав: “Єгипет – дар Нілу, його творіння”

Чому Геродот так писав про Ніл?



- Основні заняття єгиптян.

2. Основні заняття єгиптян

Особливість природи	Яким видам людської діяльності сприяє
Жаркий клімат	
Долина р. Ніл з родючими ґрунтами	
Річка Ніл та її розливи	
Багатий рослинний світ у долині р.Ніл	
Багатий тваринний світ	
Вихід до Середземного моря	
Наявність у горах будівельного каменю	
Наявність покладів золота, міді	

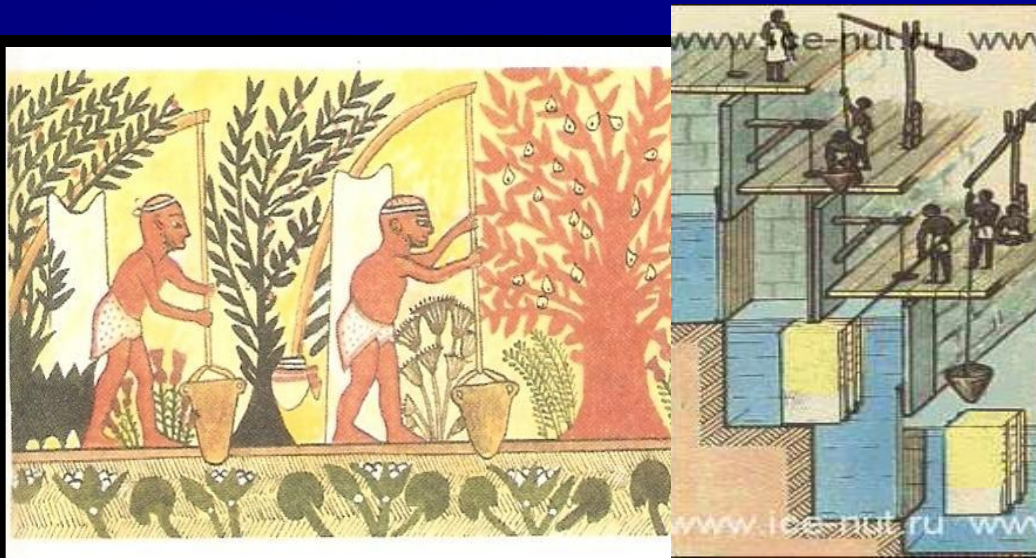
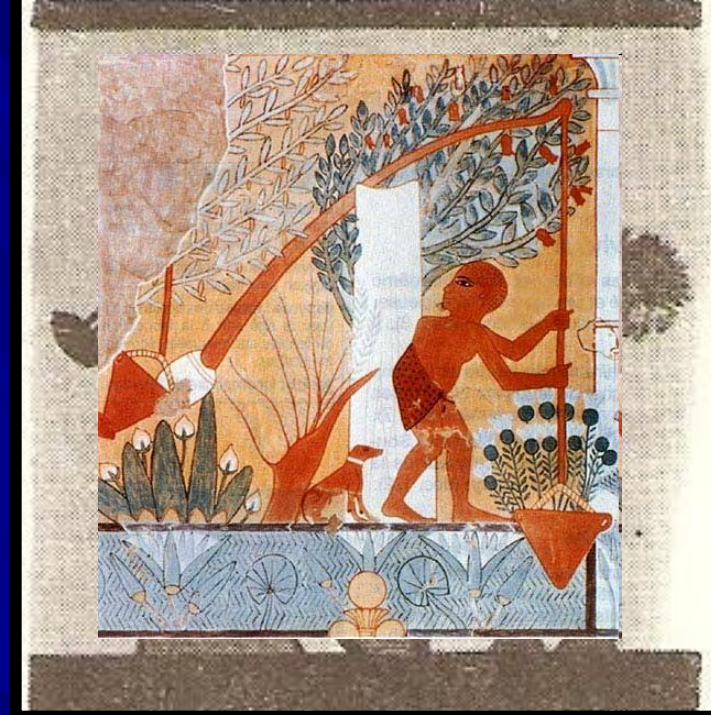
2. Основні заняття єгиптян

Особливість природи	Яким видам людської діяльності сприяє
Жаркий клімат	Землеробству
Долина р. Ніл з родючими ґрунтами	Землеробству
Річка Ніл та її розливи	Землеробству, рибальству, торгівлі
Багатий рослинний світ у долині р.Ніл	Землеробству, садівництву, скотарству
Багатий тваринний світ	Полюванню, скотарству, ремеслу
Вихід до Середземного моря	Торгівлі
Наявність у горах будівельного каменю	Будівництву
Наявність покладів золота, міді	Ремеслу

- Робота з термінами.

Дамби – насипи у вигляді валу з глини, змішаної з посіченим очеретом.

Шадуф – пристрій для підняття води, який складається з укопаного в землю стовпа й хиткої жердини. На одному кінці її – камінь, а на іншому – шкіряне відро. Він полегшував підняття води в сади і на високо розміщені поля.

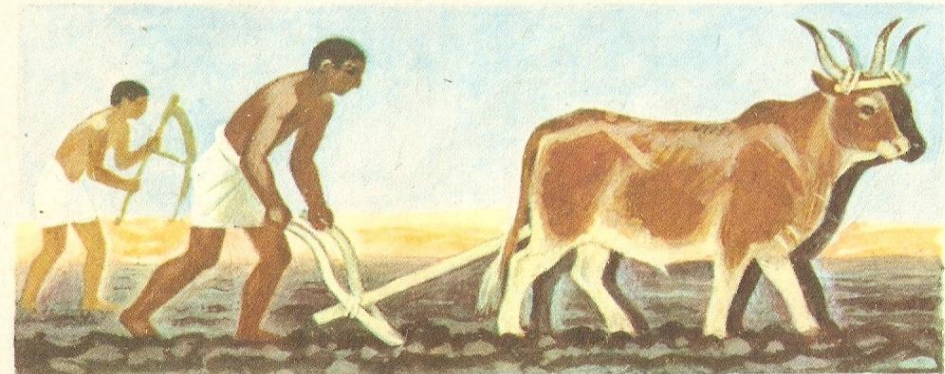
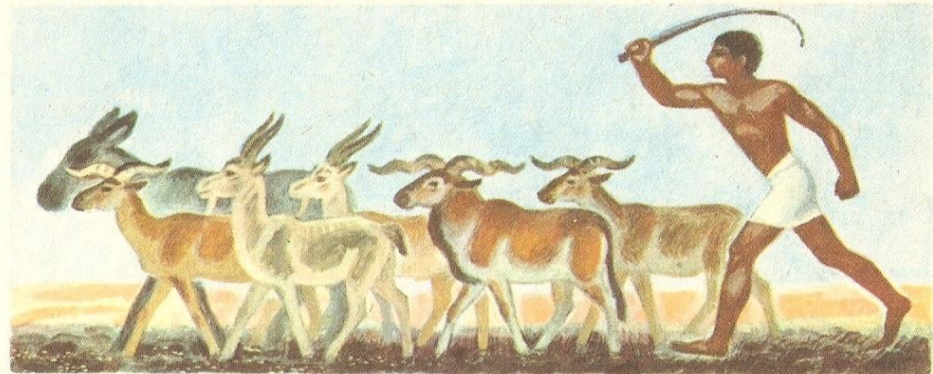
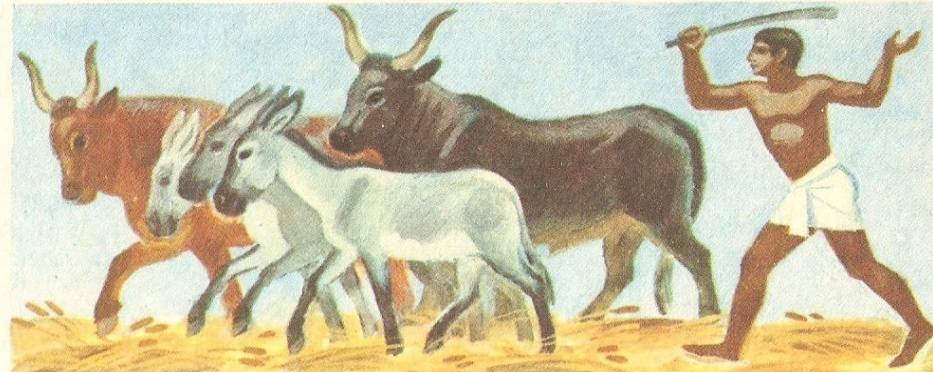
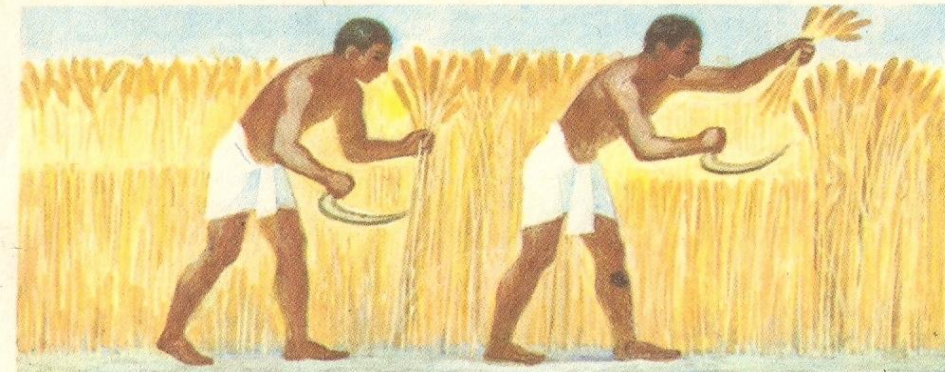


Рільництво, засноване на штучному зрошенні, називається *іригаційним*.

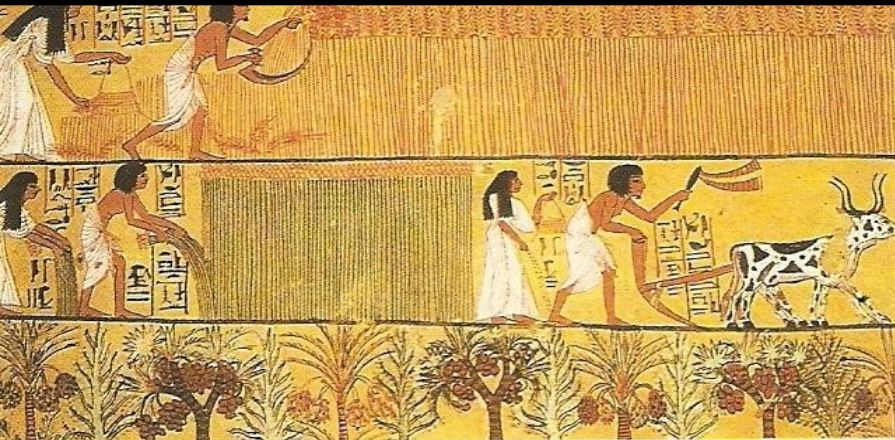
- Праця селян.



Праця селян. Землеробство було головним заняттям у Стародавньому Єгипті



Єгипетські селяни починали сільськогосподарські роботи в листопаді



Сеннеджем и его жена на полях Иалу. Гробница Сеннеджема в Дейр-эль-Медине. XIX династия.



V.B Dinosoria.com



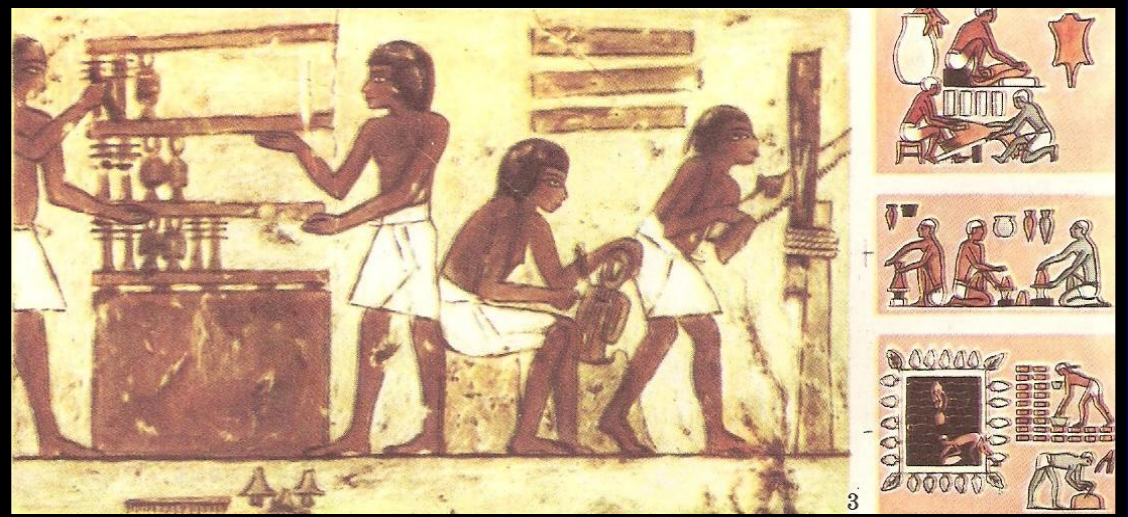
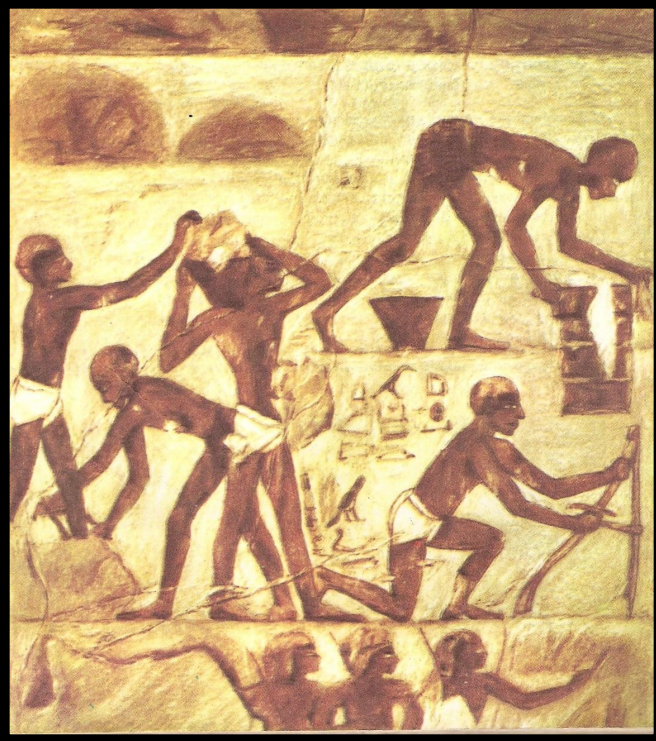


Чи можна назвати працю селян
важкою?

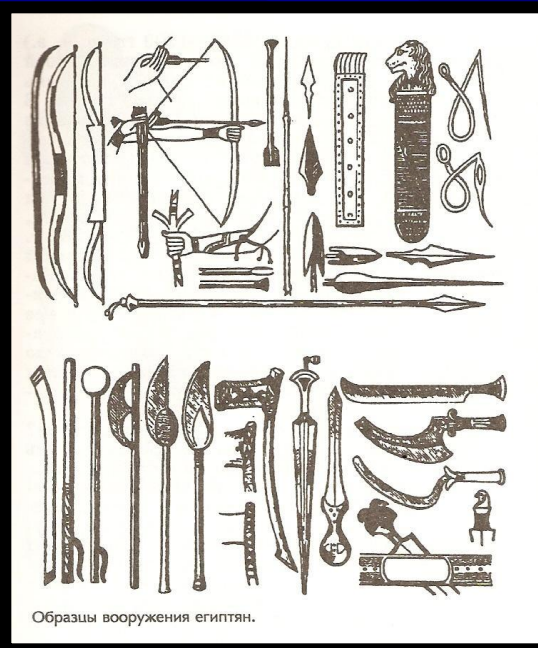
На основі побачених малюнків
обгрунтуйте відповідь.

- Праця ремісників.

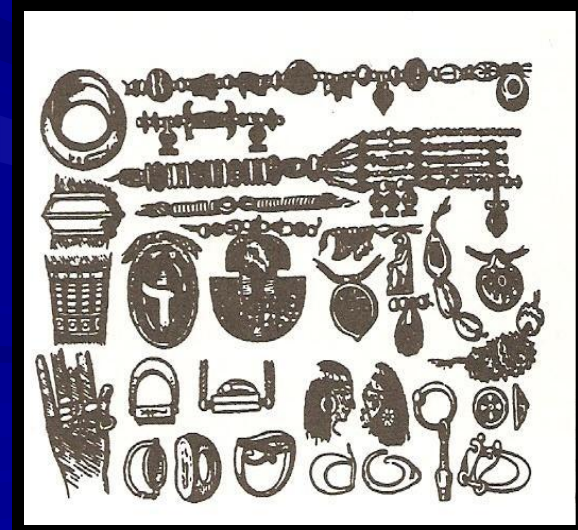
Праця ремісників



Кухонные принадлежности египтян.

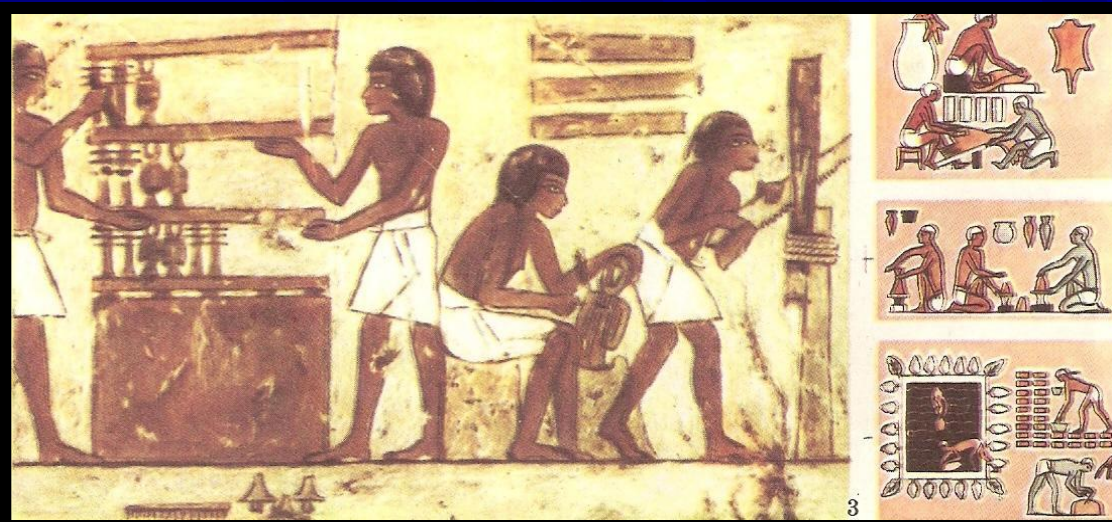
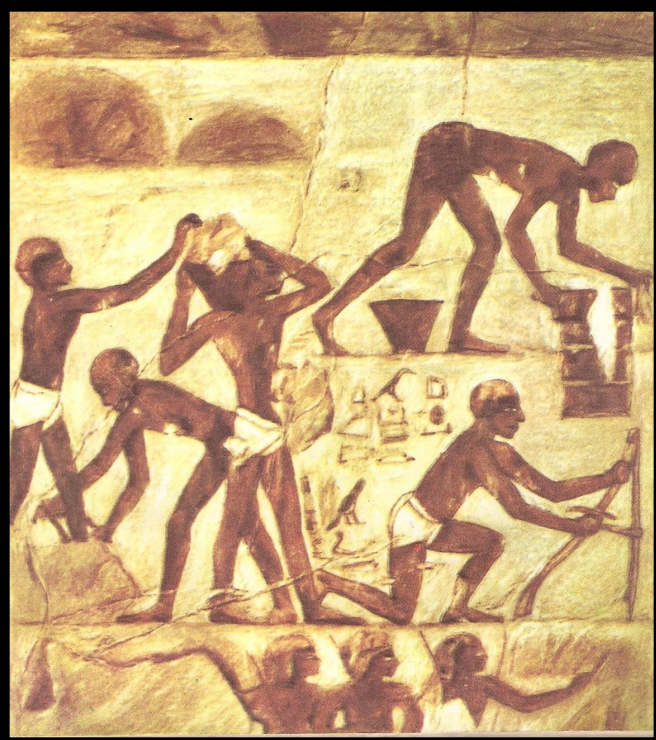


Образцы вооружения египтян.

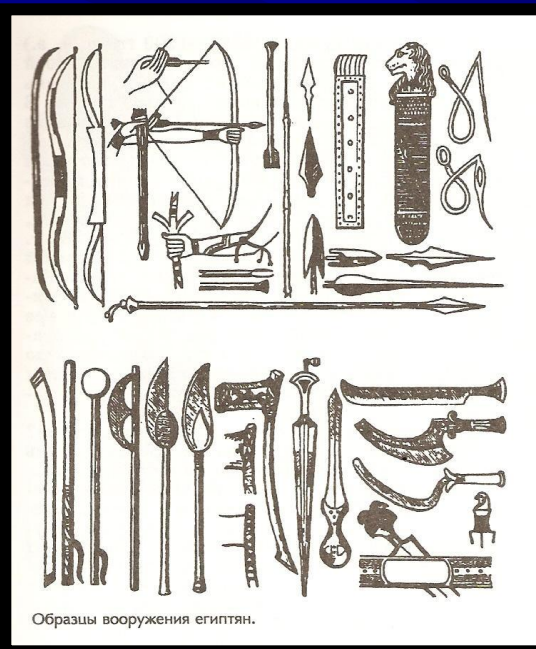




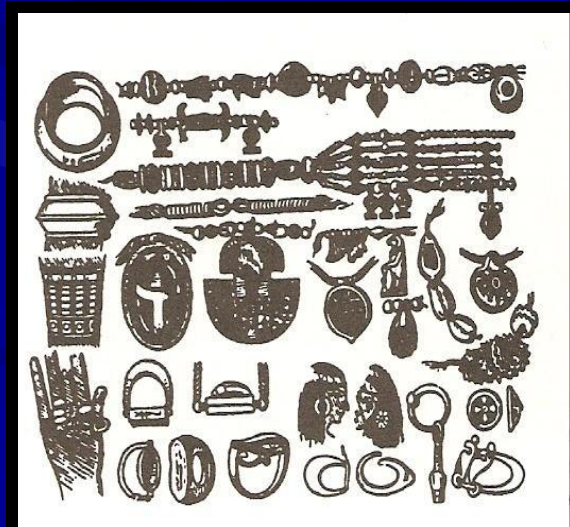
В Єгипті було розвинуто ремесло – виготовлення різних предметів



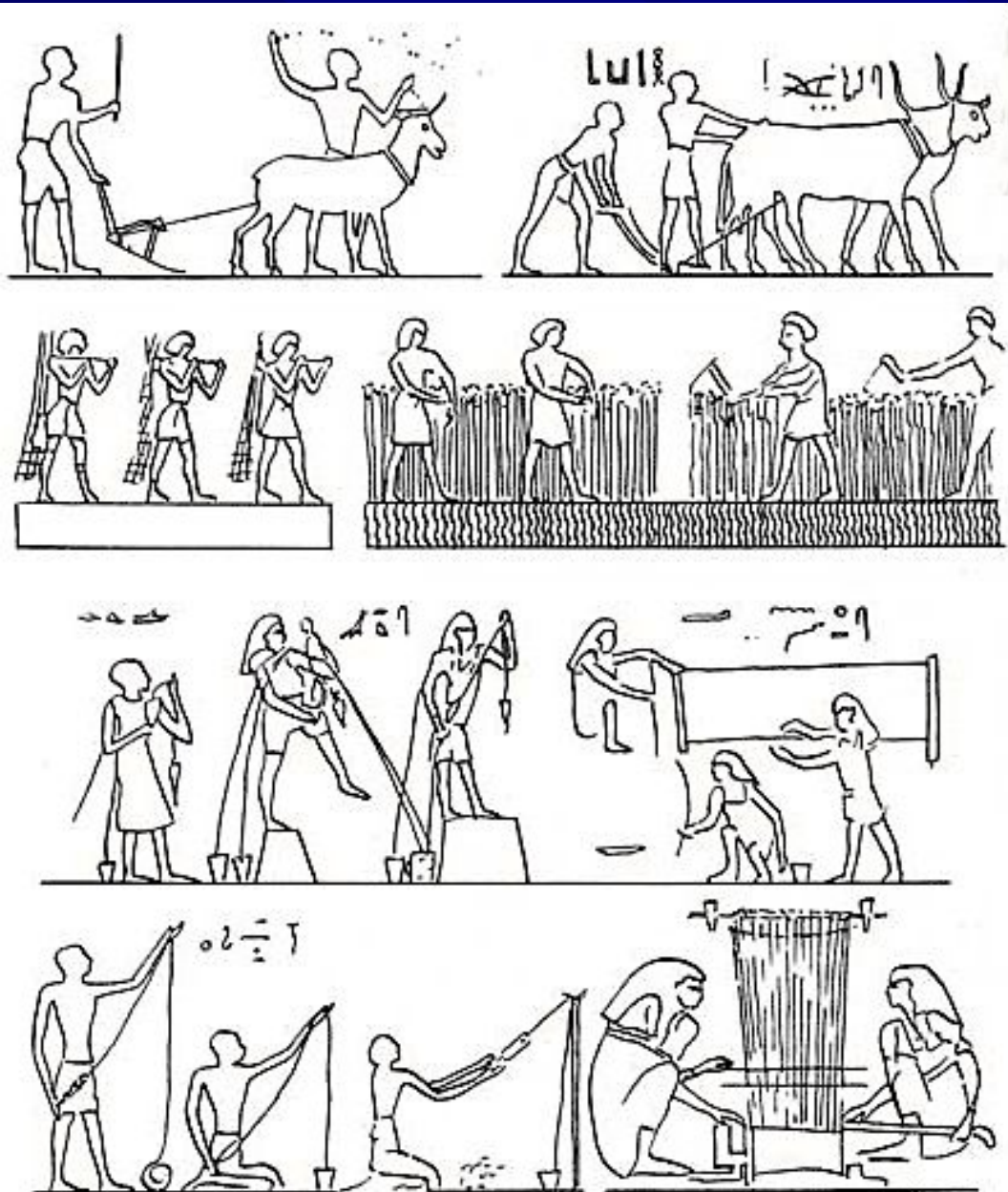
Кухонные принадлежности египтян.



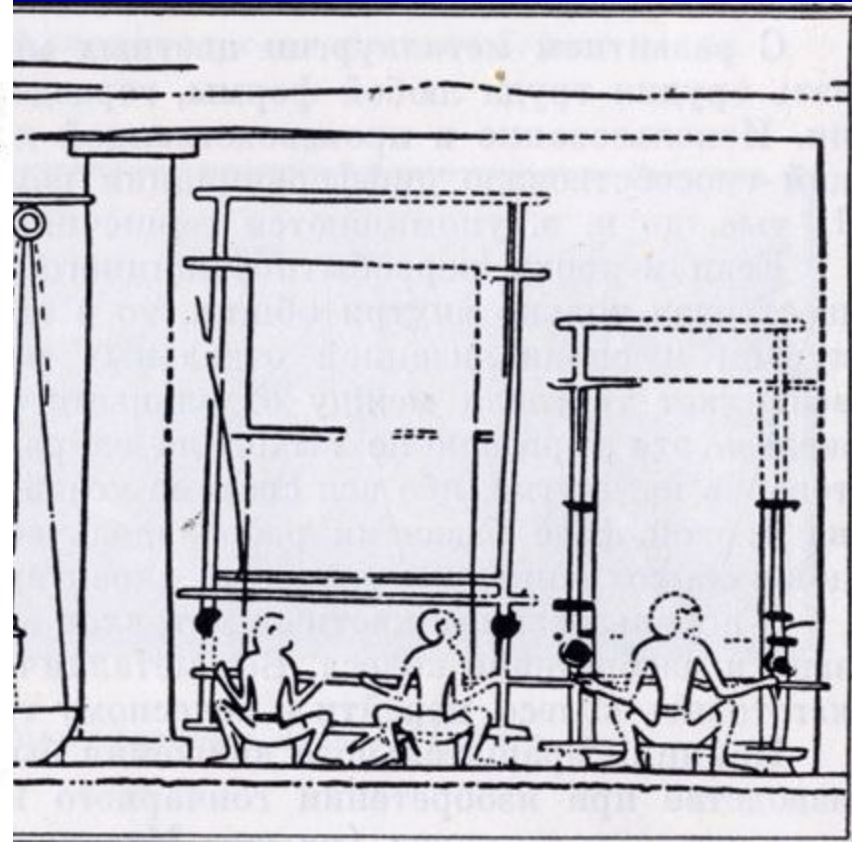
Образцы вооружения египтян.



Технологія виробництва льону



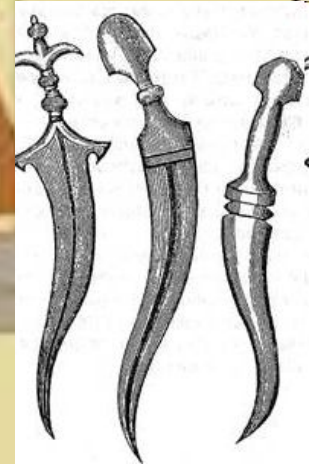
Ткацька майстерня.
Розпис гробниці в
Фівах



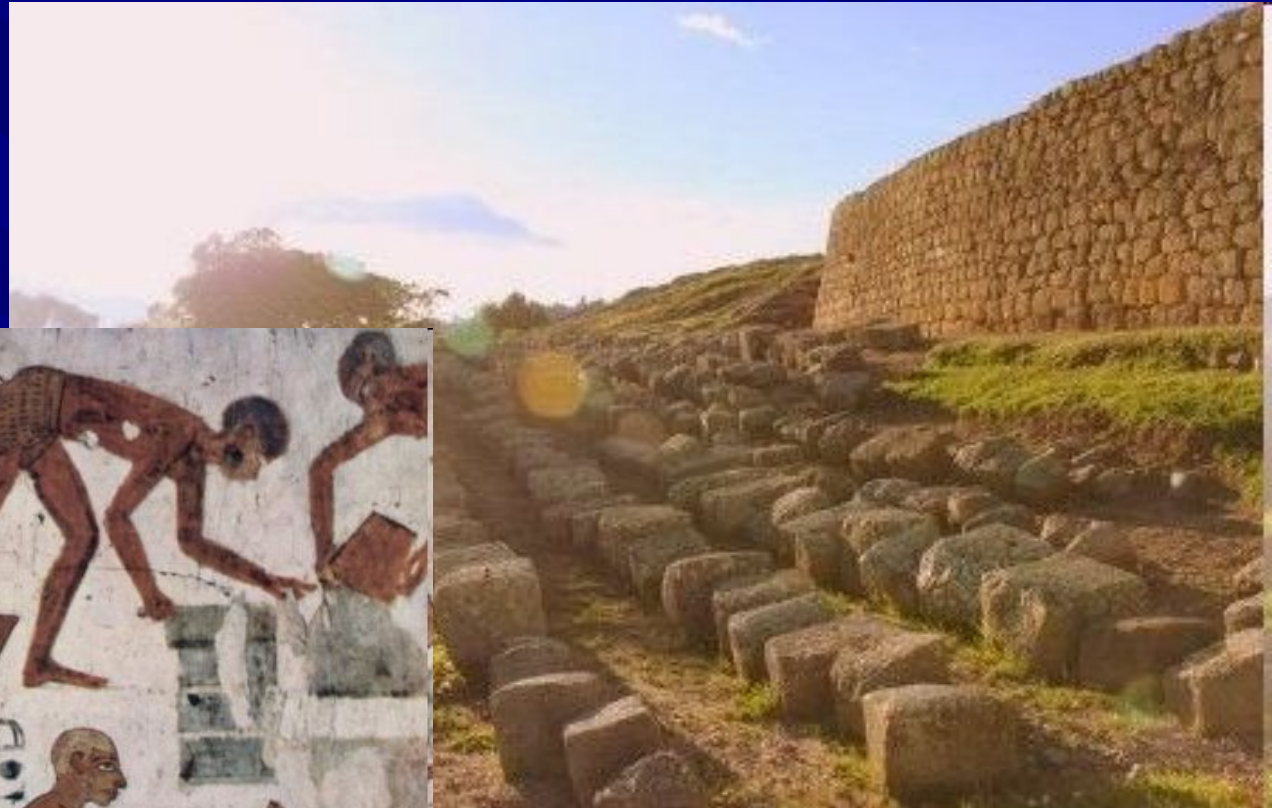
Праця гончарів



Єгиптяни були вправним металургами. Уже 6 тисяч років тому вони навчилися виплавляти мідь



Спочатку єгипетські будівельники цеглу висушували на жаркому сонці, потім навчилися випалювати її в печях





Ремесла в Єгипті були під суворим контролем чиновників



Які були основні заняття
єгиптян?

3. Основні категорії населення Давнього Єгипту



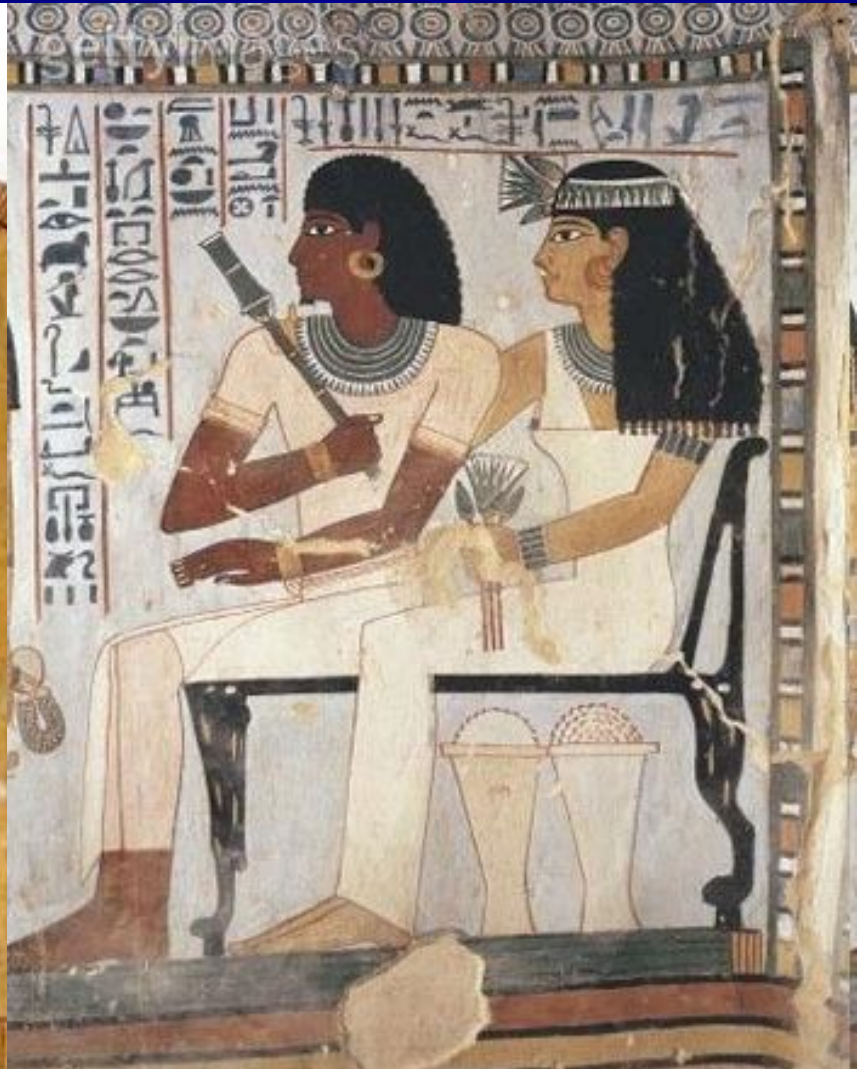
Єгипетське суспільство

*Назвати основні категорії
населення.*

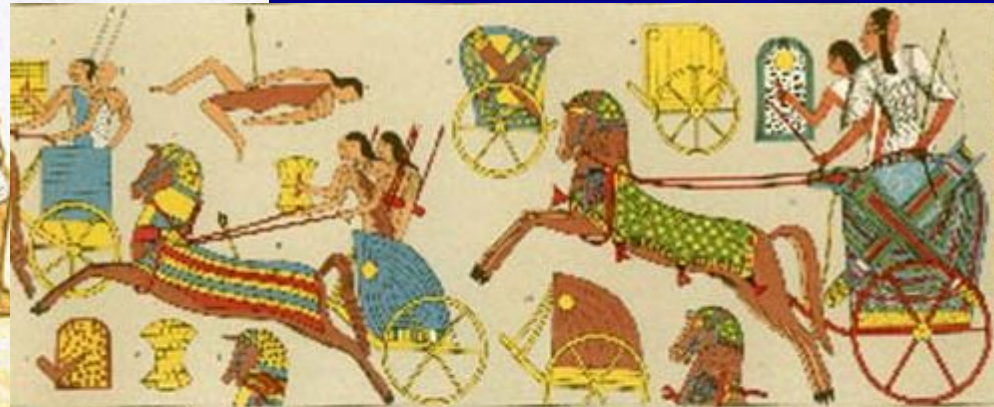
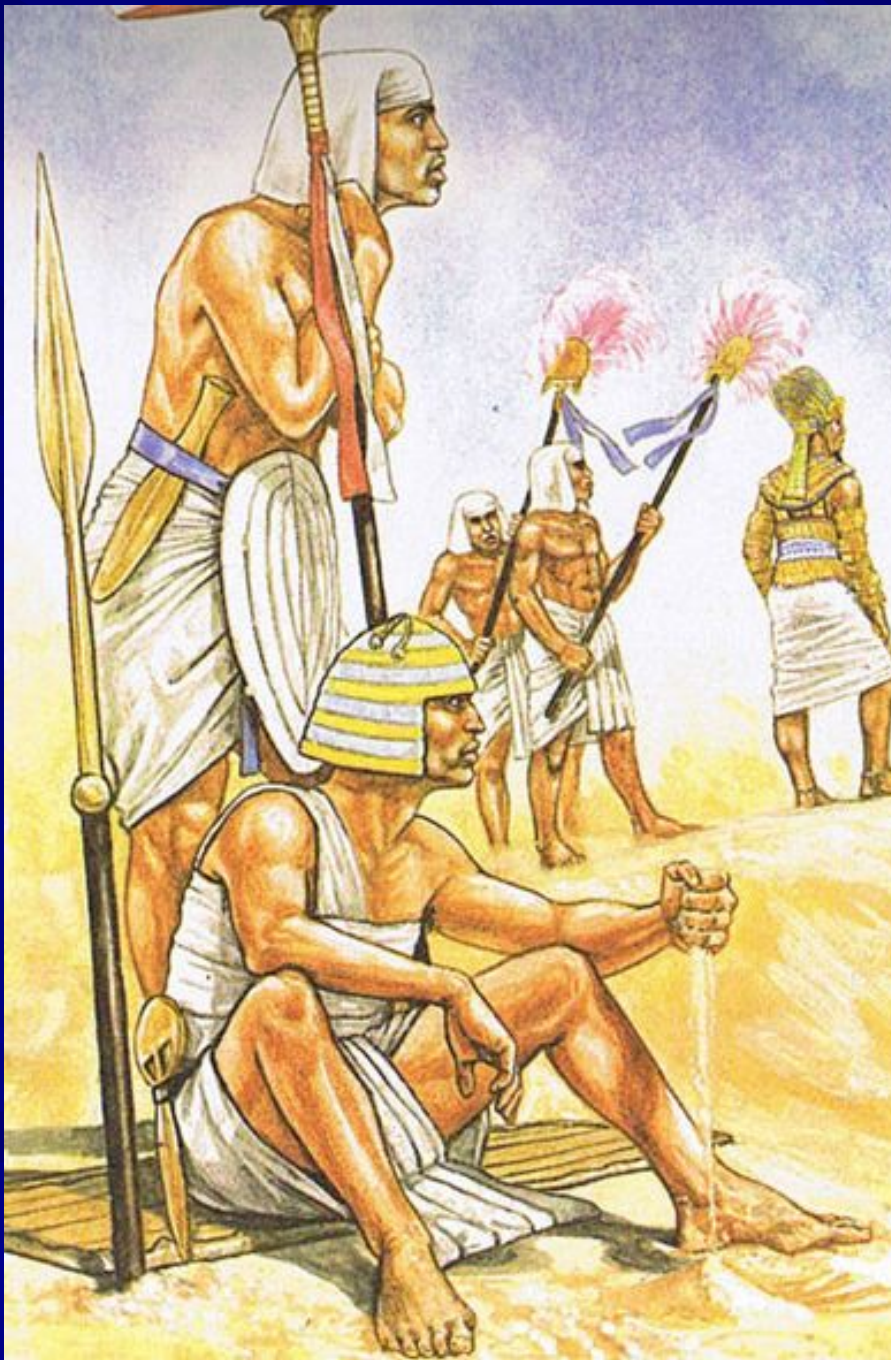


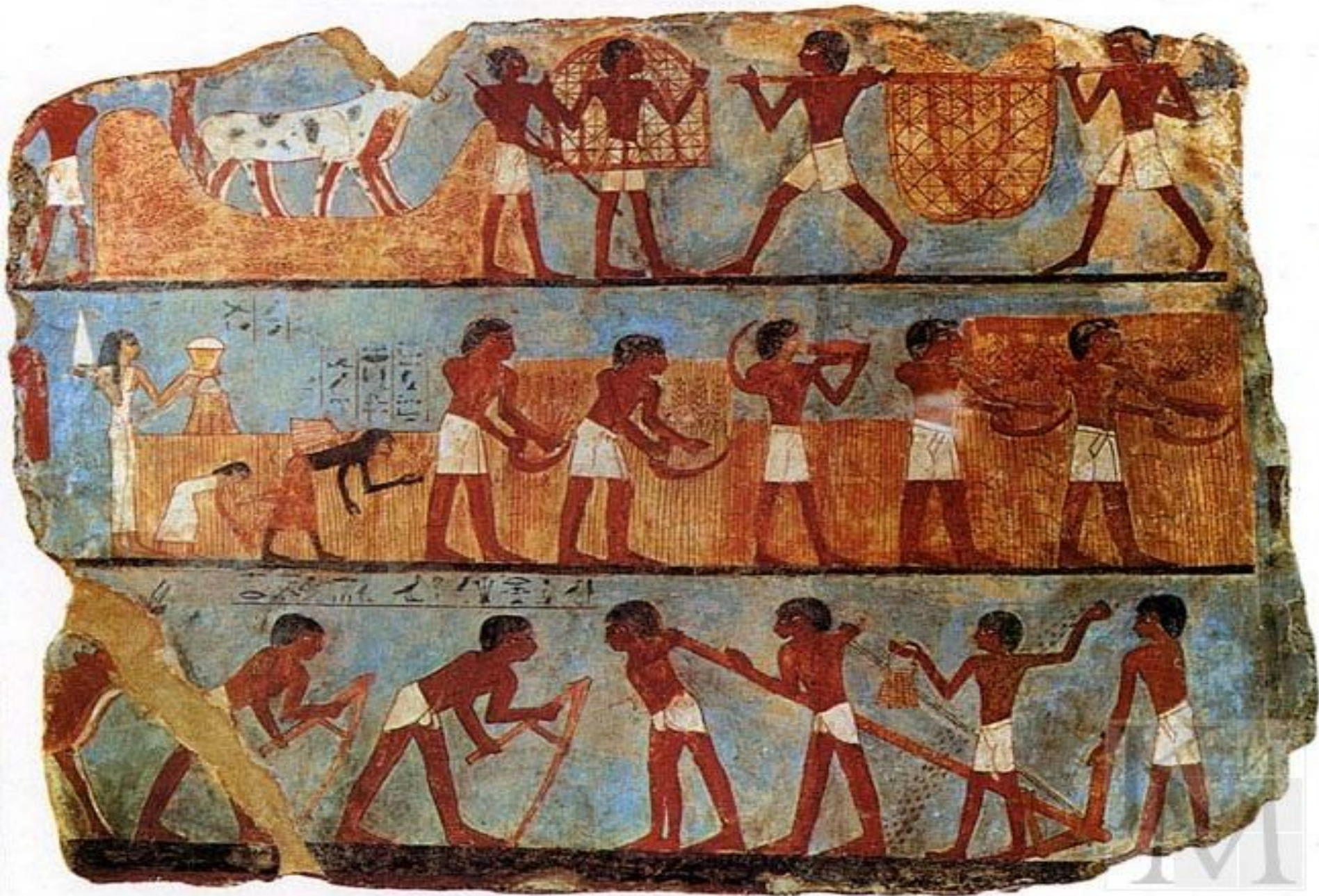
Фараон Ехнатон з
дружиною Нефертіті

Єгипетська знать



Єгипетські воїни





Селяни за роботою



Раби в
Давньому
Єгипті

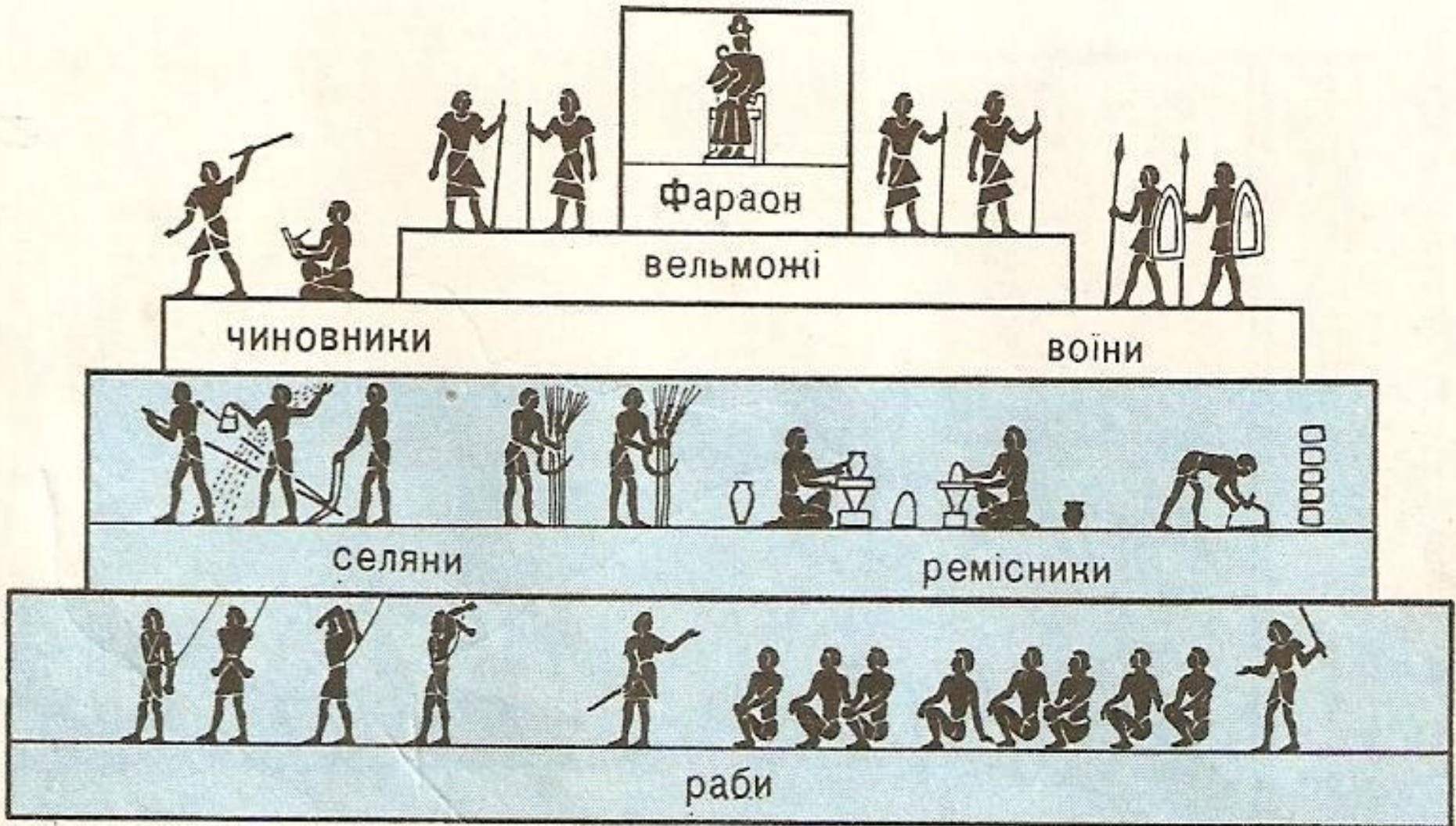


Покарання раба



Назвати основні категорії
населення в ЄГИПЕТСЬКОМУ
СУСПІЛЬСТВІ.

Єгипетське суспільство





Тести

- 1. Давній Єгипет був розташований:
 - а) у Центральній Африці;
 - б) у Північно-Східній Африці;
 - в) на заході Африки.
- 2. Основним заняттям стародавніх єгиптян було:
 - а) скотарство;
 - б) землеробство;
 - в) рибальство;
 - г) полювання.
- 3. Ніл впадає у :
 - а) Чорне море;
 - б) Середземне море;
 - в) Червоне море.
- 4. Головна зернова культура Єгипту:
 - а) ячмінь;
 - б) пшениця;
 - в) рис.
- 5. Давні єгиптяни називали свою країну:
 - а) “ Червона земля ”;
 - б) “ Чорна земля ”;
 - в) Єгипет.
- 6. Шадуф – це...
 - а) канал для зрошування;
 - б) особливий пристрій для підняття води на підвищення.

Домашнє завдання

- Опрацювати § 8; ст.49-54. Дати усні відповіді на питання на с.54.
- За бажанням намалювати малюнок до теми “ Повсякденне життя єгиптян ”.

Дякуємо за увагу.