

*Комнатные
цветы
группы «Ромашка»*



Гибискус (китайская роза) Hibiscus

Семейство мальвовых. Родина Юго-восточная Азия.



Вечнозеленый кустарник, в домашних условиях от 70 до 1,2 м высотой. Довольно легко зацветает при хорошем уходе крупными, до 12 см в диаметре цветками. Цветение может быть очень обильным и долгим - с весны до осени, хотя цветки не держатся долго - около двух дней. Цветки бывают разных оттенков - оранжевые, желтые, красные, розовые или белые, а так же разной формы - простые или махровые. Есть сорта с пестрыми листьями.

СОВЕТЫ ПО УХОДУ

Температура: Гибискус довольно теплолюбив. Летом содержат при температуре около 20-25°C. Зимой при 15-20 °С, минимум 13°C.

Освещение: Светолюбиво, предпочитает яркий рассеянный свет, с небольшим количеством солнечных лучей. Зимой нужно светлое помещение. Лучшее место для гибискуса на восточном или западном окне. На южном окне понадобится притенение в самые жаркие часы дня.

Полив: Обильный с весны до осени. Почва должна быть все время влажной. Зимой умеренный. Избегайте переувлажнения или пересушки земляного кома. Не поливайте холодной водой.

Удобрение: С апреля по август гибискус подкармливают специальными комплексными удобрениями для цветущих комнатных растений, через каждые 3 недели. Можно использовать "Радугу", "Идеал" и т.п.

Влажность воздуха: Регулярно опрыскивают.





ФИКУС каучуконосный

Свет: яркий рассеянный.

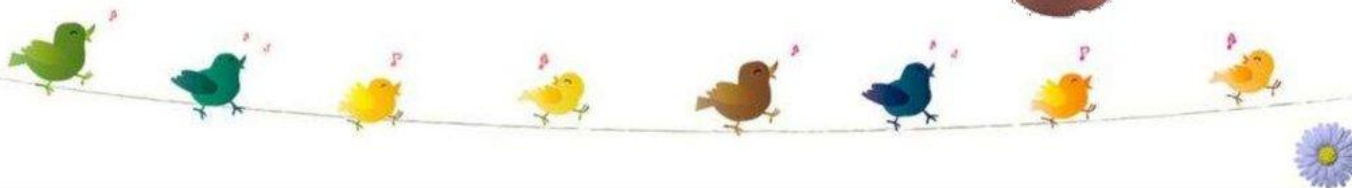
Температура: в весенне-летний период 23-25°C, зимой большинству видов нужна температура 12-15°C, но они неплохо переносят зимовку и в тепле жилого помещения.

Полив: обильный в весенне-летний период. С осени полив сокращают, зимой поливают умеренно.

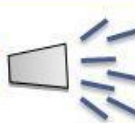
Влажность воздуха: растение способно переносить сухой воздух, однако хорошо отзывается на опрыскивание.



Фигус не любит перемен, поэтому лучше сразу определить для него постоянное место и, по возможности, не переносить, не передвигать и не тревожить. Летом фикус можно выносить на свежий воздух, балкон или террасу. Для фикуса подходит светлое место с притенением от прямых солнечных лучей летом.



АСПИДИСТРА



Родина Япония. Это вечнозеленое многолетнее травянистое растение. У нее подземное ползучее корневище, глянцевидные листья на длинных черешках широкоовальной или ланцетной формы, около 50 см длиной и 15 см шириной. В основании листа можно увидеть 1 или 2 редуцированных листа обхватывающих черешок. Цветки мелкие, пурпурного цвета, появляются под листьями на коротких ножках.



Спатифиллум

Светолюбивое растение.

Достаточен умеренный полив.

Подкормка необходима 1 раз в месяц

Лучше всего размещать спатифиллум в теплом, тенистом месте.

Температура воздуха в помещении не должна опускаться ниже 18 °С.



Фиалка

Свет: интенсивный рассеянный. В весенне-летний период притеняют от прямых солнечных лучей.

Температура: в весенне-летний период — 20-24°C. В осенне-зимний период температура должна быть не ниже 12°C. Растение тяжело переносит сквозняки, особенно в зимнее время.

Полив: в весенне-летний период обильный, в осенне-зимний период поливают умеренно, при поливе нельзя допускать пересыхания, и чрезмерного переувлажнения субстрата.

Влажность воздуха: опрыскивание, особенно в отопительный сезон.



Фиалка - травянистое корневищное растение с коротким мясистыми листьями, плотно посаженные друг к другу листья темно-зеленого цвета, снизу красно-фиолетовые, длиной около 15 см.



ГЕРАНЬ (пеларгония)



Герань можно выращивать и на подоконнике, и в саду или на балконе. Помимо своей красоты, герань создает вокруг себя положительную ауру. За ней легко ухаживать, она редко подвергается заболеваниям, требует умеренного полива и не слишком питательной земляной смеси, устойчива к засухе, обладает высокой жизнестойкостью. Они долго цветут крупными и красочными соцветиями.



Филодендрон

Освещение. Хорошо освещенное местоположение. Необходимо притенять от прямых лучей солнца летом и весной, в дневные часы.

Осенью и зимой, когда солнце часто скрыто тучами, стоит предоставить максимально возможное освещение. При выращивании в полутени растения вытягиваются в высоту и становятся менее привлекательными.

Уход. Филодендрон нетребователен и прощает многие ошибки начинающих любителей цветов. Стебли лиан тонкие и для развития нуждаются в поддержке. Для поддержания аккуратного внешнего вида длинные стебли можно обрезать в теплое время года. Протирайте листья периодически влажной губкой от пыли. Воздушные корни растения следует по возможности присыпать грунтом. Удаляйте старые, пожелтевшие листья. По возможности разместите растения на улице в теплое время года, укрыв их от сильного ветра и дождя.

Полив. Поливы должны быть обильными, но грунт должен подсохнуть на 1/3 глубины до каждого следующего полива. При прохладной зимовке частоту поливов сокращают.

диффенбахия



Основной уход за диффенбахией микс заключается в обильном поливе в период её активного роста. Более того, опытные садоводы рекомендуют отстаивать земляной ком в воде около 15 минут с периодичностью 1 раз в месяц. Затем дать возможность воде стечь. Даже зимой, этот цветок нуждается в регулярном и обильном поливе, но так, чтобы не было застоя воды. Залитые растения сразу видно. Ухаживать за этим растением дома не сложно. Хотя для многих как опытных садоводов, так и новичков, уход за растением так и неясен до конца.



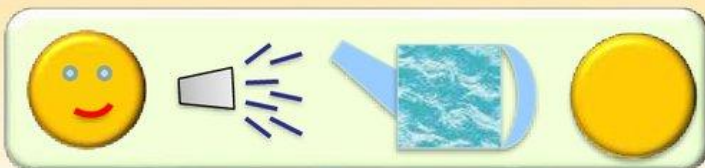
ХЛОРОФИТУМ

Свет: Яркий рассеянный свет. Хорошо растет около восточного или западного окна. В слишком темном месте растение теряет декоративную привлекательность.

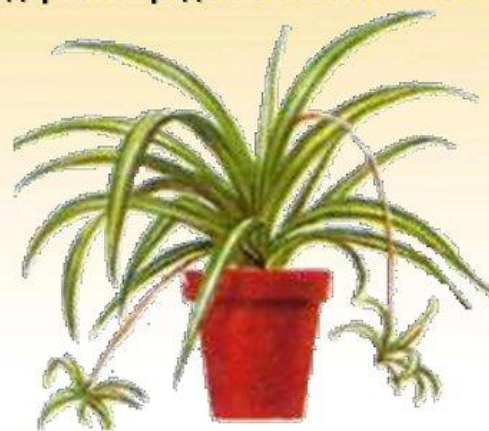
Температура: Умеренная. Зимой не ниже 18°C. Конечно неприхотливый хлорофитум не погибнет при неблагоприятных температурах, но это обязательно скажется на его внешнем виде.

Полив: Обильный с весны до осени. Почва должна быть все время влажной. Умеренный зимой.

Влажность воздуха: Летом время от времени листья полезно опрыскивать и устраивать теплый душ. Обязательно опрыскивание, если растение содержится рядом с отопительной



Родина - Южная Америка. Хлорофитум является одним из наиболее распространенных комнатных растений. Это не удивительно: он быстро растет, у него красивые изогнутые листья, а весной и летом на тонких стеблях появляются сначала мелкие белые цветы, а потом крошечные розетки листьев. Их можно отделить и укоренить. Еще одна причина популярности хлорофитума - его выносливость. Хлорофитум относится к светолюбивым растениям.



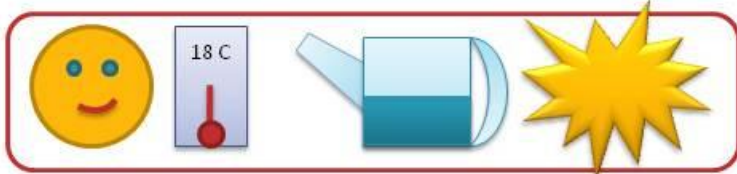
АМАРИЛЛИС

Свет: яркий рассеянный.

Температура - зимой и летом умеренная.

Полив - в период покоя редкий, в период вегетации умеренный.

Влажность воздуха - существенной роли не играет.



Родина: Южная Африка. Чтобы Амариллисы хорошо цвели луковицу нужно сажать на $\frac{2}{3}$ её высоты. Основные требования: обильная поливка во время роста и сухой воздух - в период покоя. Период покоя (сухой на родине) приходится на весну и лето. После начала вегетации растение высаживают в смесь дерновой (1 часть), перегнойной (1 часть) земли и песка (2 части) в широкий, но неглубокий горшок. Подкормка раз в две недели. Пересаживают амариллисы раз в 4-5 лет.

