



# **Контраст в музыке**

**Слово «КОНТРАСТ» означает  
«ПРОТИВОПОЛОЖНОСТЬ».**

# Назовите контрасты элементов музыкальной речи.



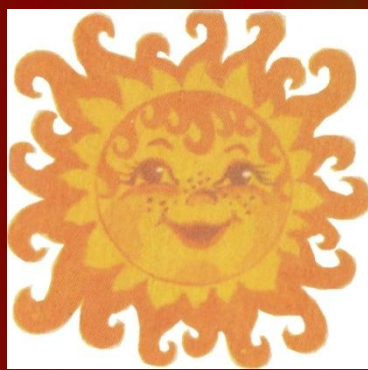
# Франц Шуберт «Алегретто»



# Контраст каких элементов музыкальной речи вы заметили в музыке?



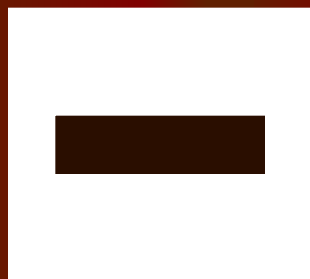
# Музыкально-дидактическая игра «СОЛНЫШКО и ТУЧКА»



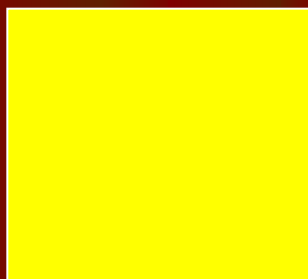
# Песня «Свинка обижается»

сл. Орлова, муз. Майстровой

**вступление**



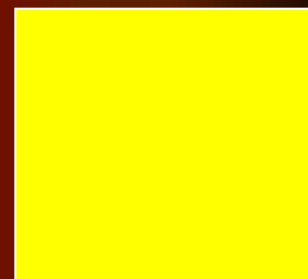
**1 часть**



**2 часть**



**3 часть**

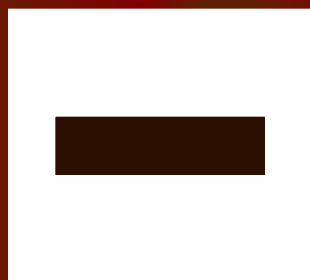


**веселая печальная быстрая игривая плавная**  
**танцевальная медленная напевная**

# Песня «Свинка обижается»

сл. Орлова, муз. Майстровой

вступление



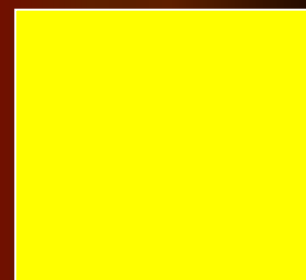
1 часть



2 часть



3 часть



**веселая**

**игривая**

**танцевальная**

**быстрая**

**печальная**

**плавная**

**медленная**

**напевная**

**веселая**

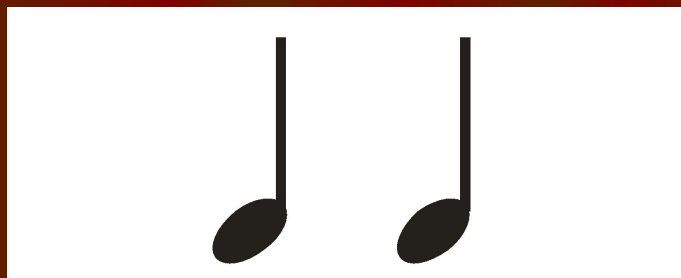
**игривая**

**танцевальная**

**быстрая**



**Какой ритм помогает создать танцевальный характер в 1 и 3 частях песни?**

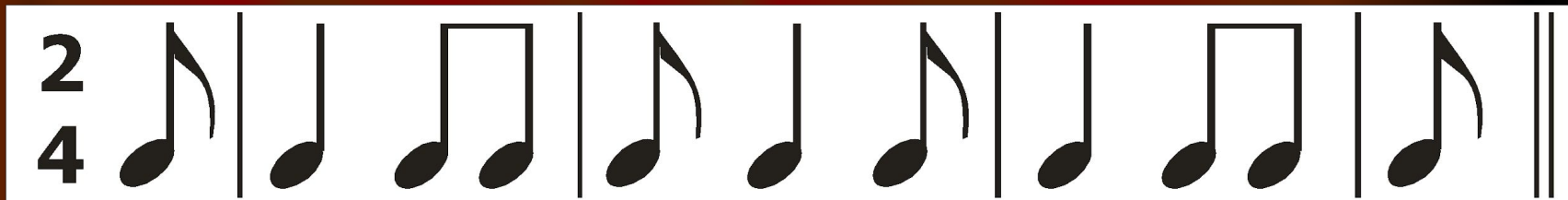


**Синкопа – это перенос ударения с сильной доли на слабую.**

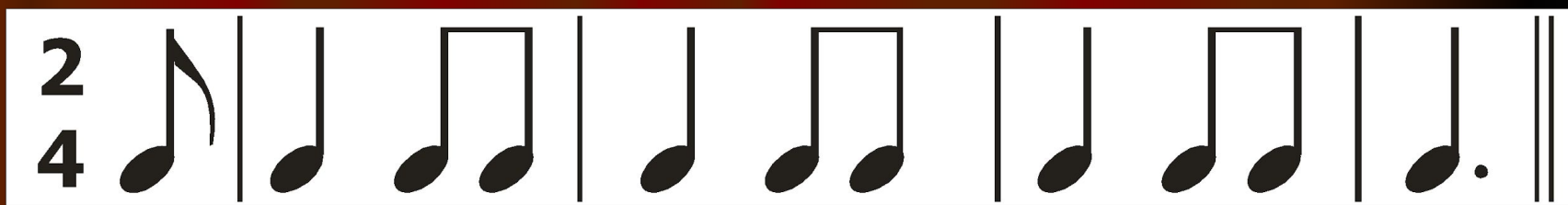


**Пойте песню и точно передавайте ритм.**

**1 и 3 части**



**2 часть**

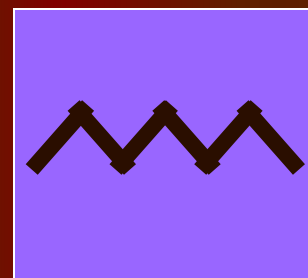
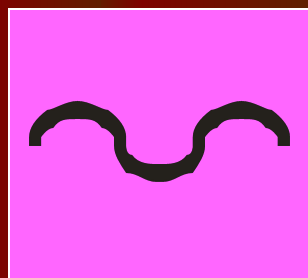
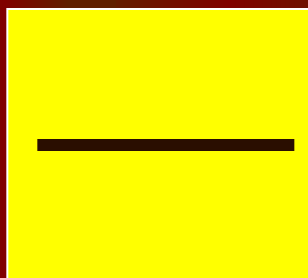
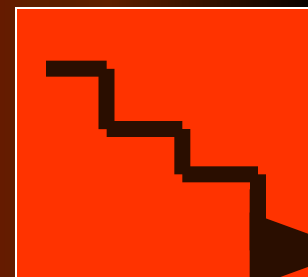
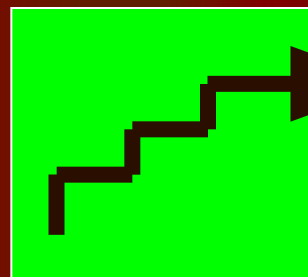
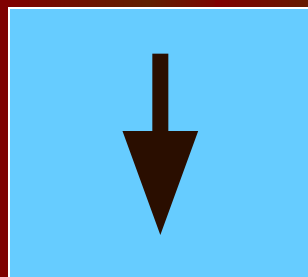


**Сравните ритм 1 и 2 частей.**

# Песня «Свинка обижается»

сл. Орлова, муз. Майстровой

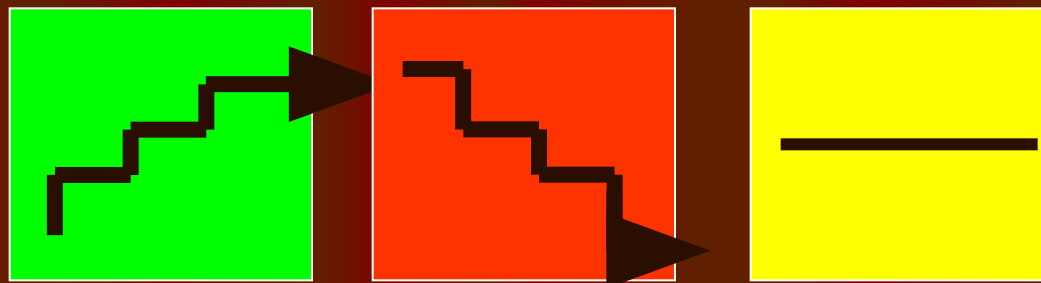
Чем отличается мелодическая линия  
1 и 2 части ?



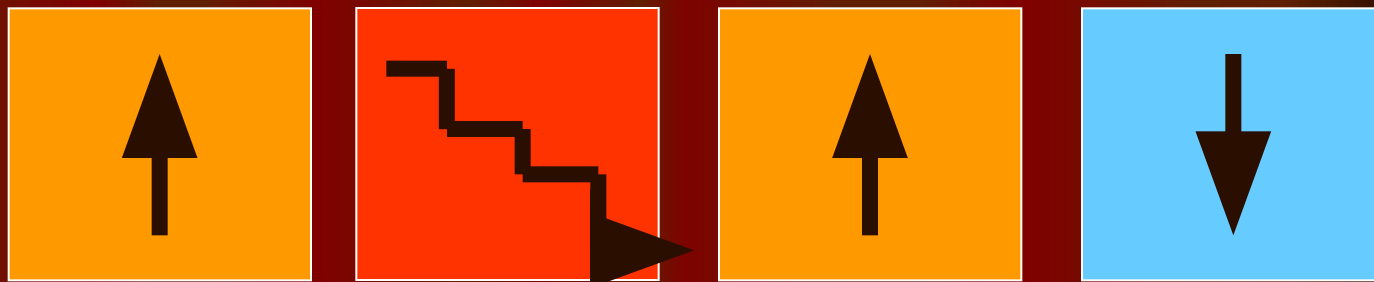
# Песня «Свинка обижается»

сл. Орлова, муз. Майстровой

1 и 3 части



2 часть

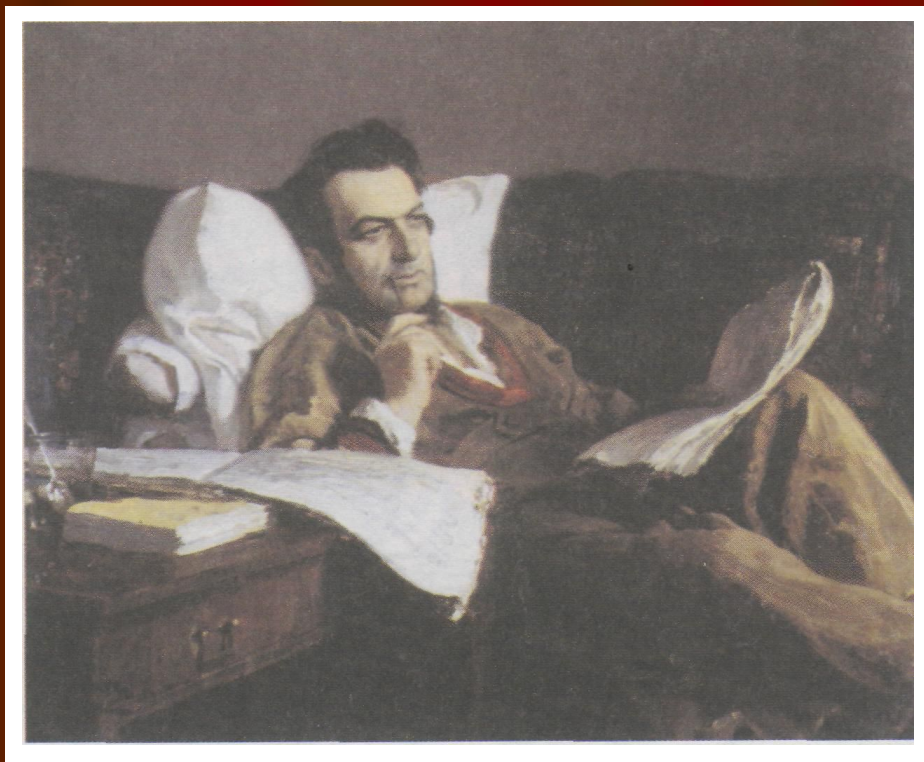


	1 и 3 часть	2 часть
<b>жанр</b>	танец 	песня 
<b>лад</b>	мажор 	минор 
<b>динамика</b>	громко ( <i>forte</i> ) 	ТИХО ( <i>piano</i> ) 
<b>темп</b>	быстрый ( <i>allegro</i> ) 	медленный ( <i>adagio</i> ) 
<b>ритм</b>	острый	ровный

# «РУСЛАН и ЛЮДМИЛА»

опера М.И.Глинки

поэма А.С.Пушкина





**волшебник Черномор**

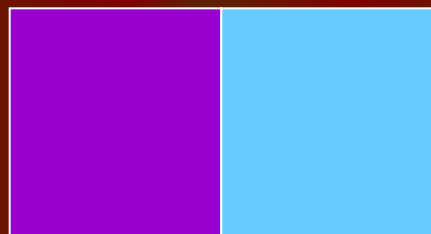




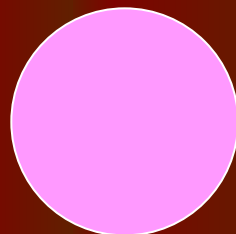
**М. Шишков. Сады Черномора.  
Эскиз декорации к опере М. Глинки «Руслан и Людмила»**

Как композитор передал шествие сказочного властелина? Какой прием развития он использует?

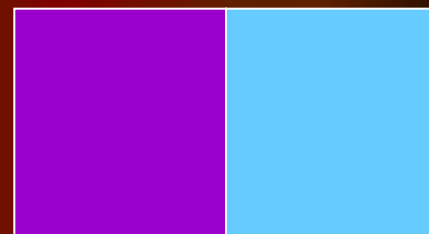
1 часть



2 часть



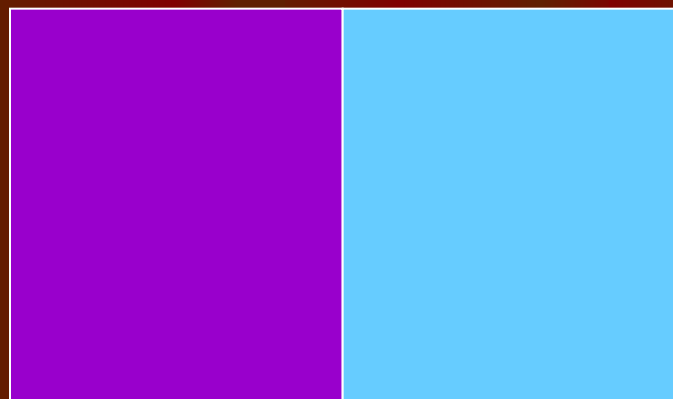
3 часть



Как менялся характер музыки?

резкая    прозрачная    злая    лёгкая    тихая  
тяжёлая    отрывистая    волшебная  
высокие звуки    хрустальная    нежная

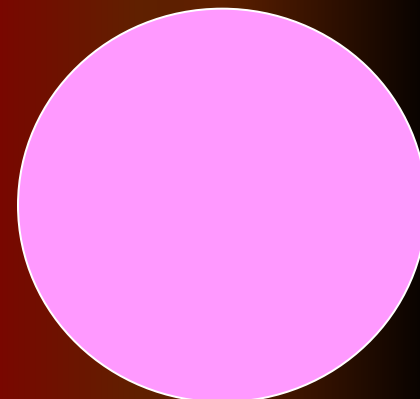
## 1 часть



резкая  
отрывистая  
злая  
тяжёлая

тихая  
лёгкая  
высокие  
звуки

## 2 часть



волшебная  
прозрачная  
хрустальная  
нежная

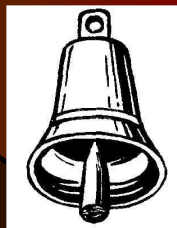
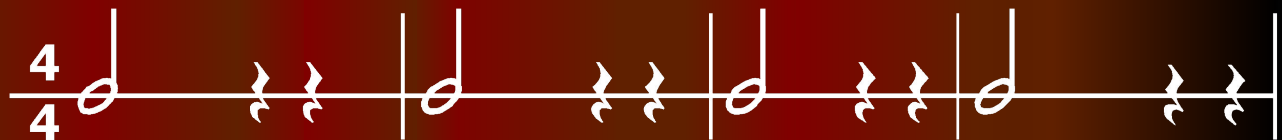
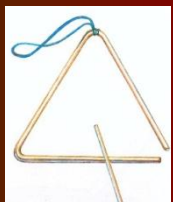
# Контраст каких элементов музыкальной речи вы услышали в музыке марша?



<b>регистр</b>	НИЗКИЕ ЗВУКИ	ВЫСОКИЕ ЗВУКИ
<b>динамика</b>	громко ( <i>forte</i> ) 	ТИХО ( <i>piano</i> ) 
<b>ритм</b>	острый	ровный
<b>тембр</b>	медные духовые 	челеста 

# «Марш Черномора»

муз. М.И.Глинки



# Оценочный лист

Фамилия Имя

Какое развитие музыки больше понравилось?

Какое развитие музыки вам понятнее?

Поставьте себе оценку за урок, учитывая следующие критерии:

- как был готов к уроку:
- как работал на уроке:
- как усвоил новую тему:

Оценка: