

Русский язык.

Корень слова.

Родственные слова.

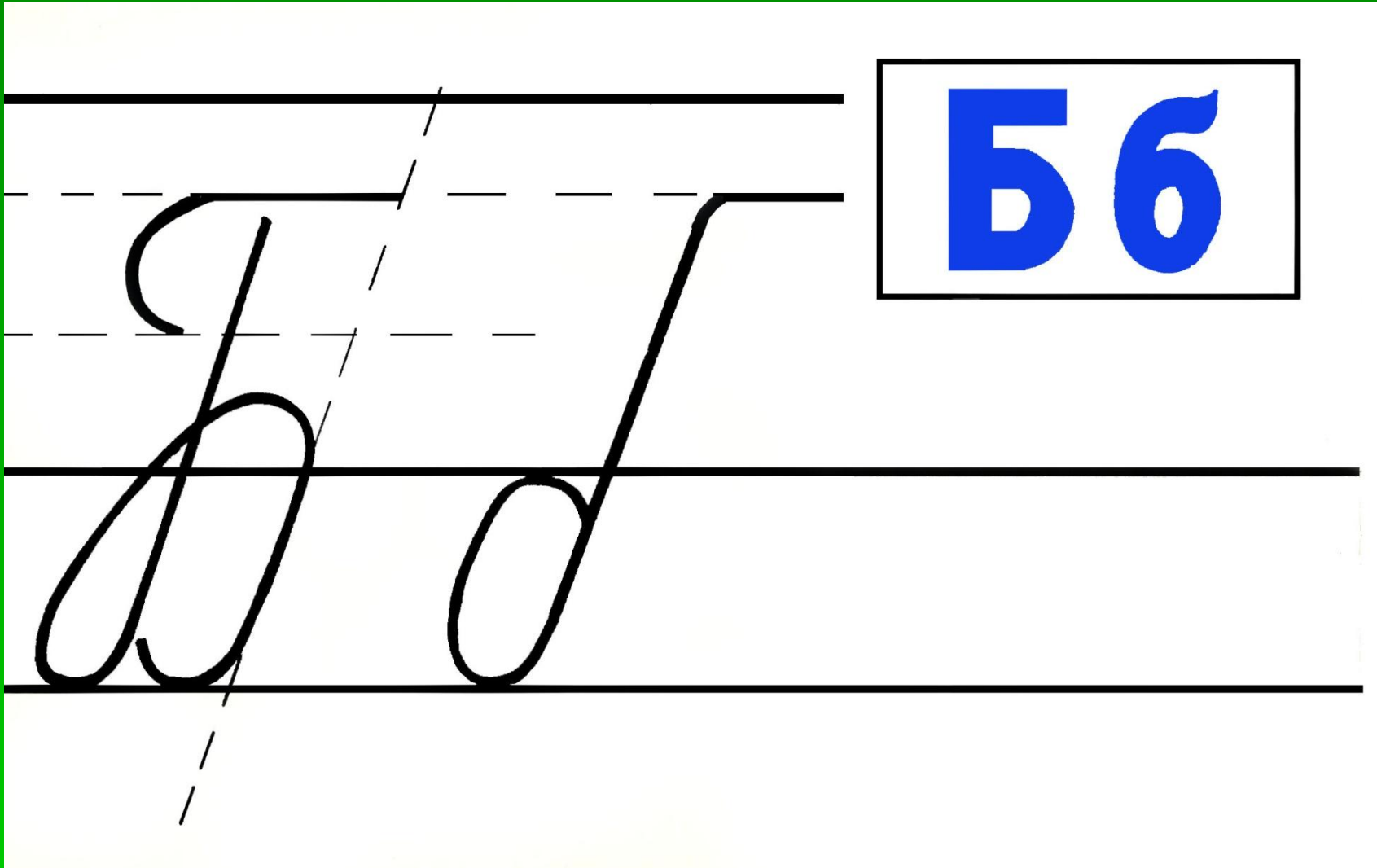


Учитель :
Пиунова Ирина
Николаевна



- *Если декабрь сухой — весна и лето будут сухие.*
- *Если этот месяц холодный, снежный, с инеями и ветрами — будет урожай.*
- *Декабрь — месяц лютый, спрашивает, как обутый.*

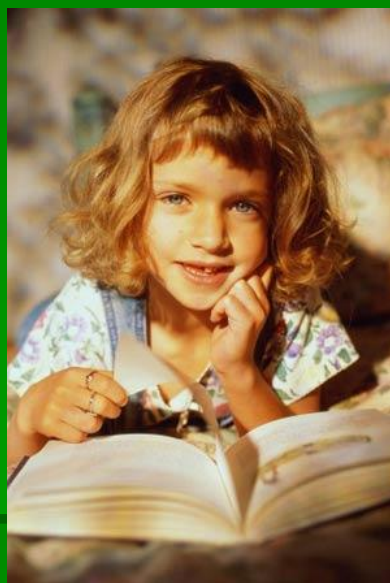
Чистописание



Корень слова. Родственные слова.



С Л О В А Р Н Ы Е
С Л О В А



■ К...пуста, б...рёза,

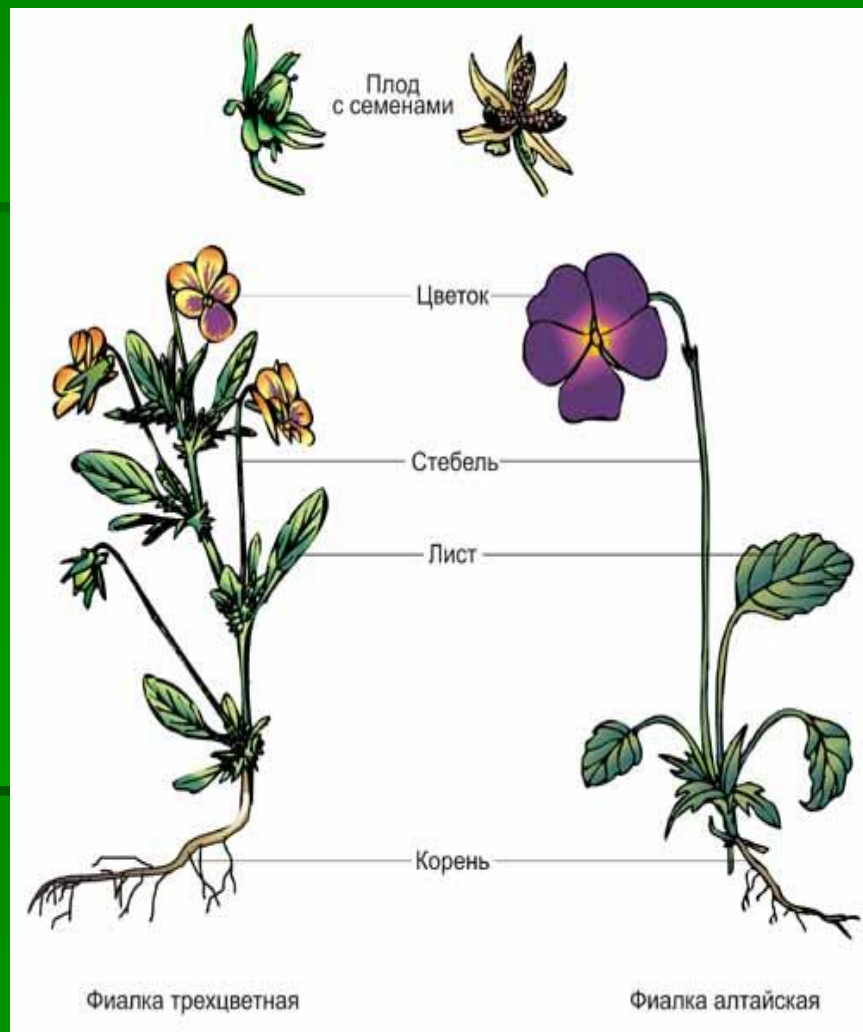
■ р...машки, яг...дой.

■ Капуста, берёза,

■ Ромашки, ягодой



Части растения – это корень, стебель, лист, цветок, плод с семенами. Все эти части есть у травянистых растений, кустарников, деревьев.



- **КОРЕНЬ** | 1. Подземная часть растения, служащая для укрепления его в почве и всасывания из нее воды и питательных веществ. Главный, боковой, придаточный.
- В саду десять корней яблонь. (т. е. десять яблонь).
- 2. Внутренняя, находящаяся в теле часть волоса, зуба, ногтя. Покраснеть до корней волос (очень сильно).
- 3. Корень из числа - число, к-рое при возведении его в определенную степень дает данное число. Корень уравнения.
- 4. В языкознании: основная, значимая часть слова, вычленяемая в нем после отделения окончания, приставок и суффиксов.
- 5. Употребление в речи. Пресечь зло в корне. В корне неправильно.



КОРЕНЬ



ГРИБНИК

ГРИБНОЙ



ГРИБОЧЕК



ГРИБ

КОРЕНЬ

КОРЕНЬ



САДИК



садовый



РАССАДА



САДОВНИК



сад



солончак

соленья

посолил

СОЛЬ

солонка

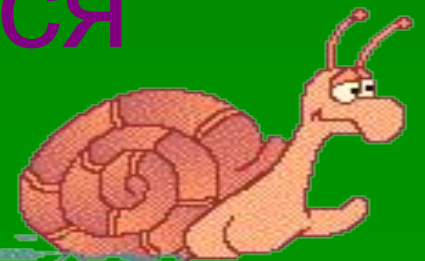
солёный

рассол



-СОЛ-

Чтобы правильно выделить корень, нужно подобрать как можно больше родственных слов и посмотреть, какая часть в них является общей.











© Страна Мастеров

Отгадай, что спрятано.



Хлеб, хлебный, хлебница, хлебороб



Вода, водный, водяной водичка



Книга, книжный, книжонка.



«Лишнее слово»

лиса

лисица

лисьи

лисенок

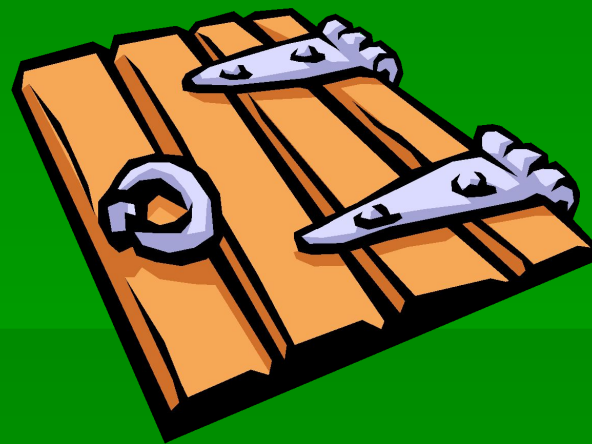
лист

Игра «Третий лишний»

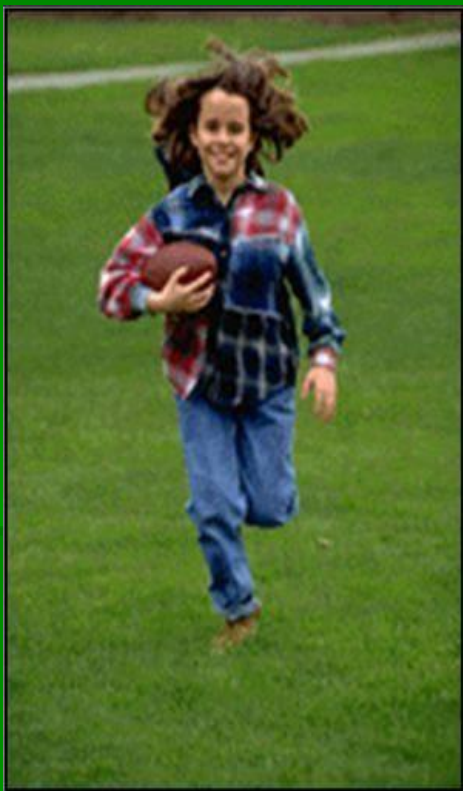
Желток – железо – желтый



железо



Веселый – радость - веселье



радость



ВЫВОД

В корне заключен смысл слова.

Это главная часть слова.

От него «растут» новые слова



МОЛОДЦЫ!

