

Муниципальное бюджетное дошкольное
образовательное учреждение «Усть-Нерский
детский сад №1 «Петушок» МО Оймяконский улус
(район)

Осадчая Диана

Воспитанница подготовительной
группы

Тема проекта:

Для чего деревья сбрасывают листву осенью

Руководитель проекта

Воспитатель высшей категории:

Корни лова Лариса Геннадьевна

Усть-Нера 2014г.

Гомма Гроссга.

Для чего
деревья
сбрасывают
листву

осенью



Почему я выбрала эту тему?



Хочу узнать:

**Смогут ли
деревья
перезимовать
сбрасывая
листья и
почему?**

Интересно:

Почему человек ближе к зиме одевается всё теплее и теплее, а деревья наоборот сбрасывают листву?

А что было бы если деревья всю зиму были в листочках?



Человек меняет одежду с каждым временем года:

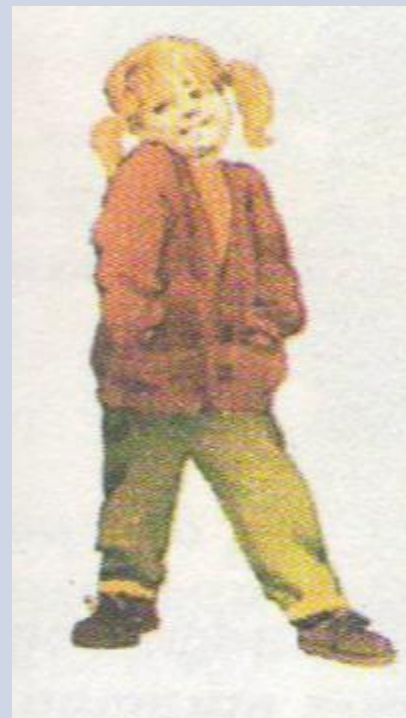
Весной одежда
не слишком
теплая



Летом – совсем
легкая



Осенью мы
одеваемся
потеплее



Зимой –
укутываемся
как следует

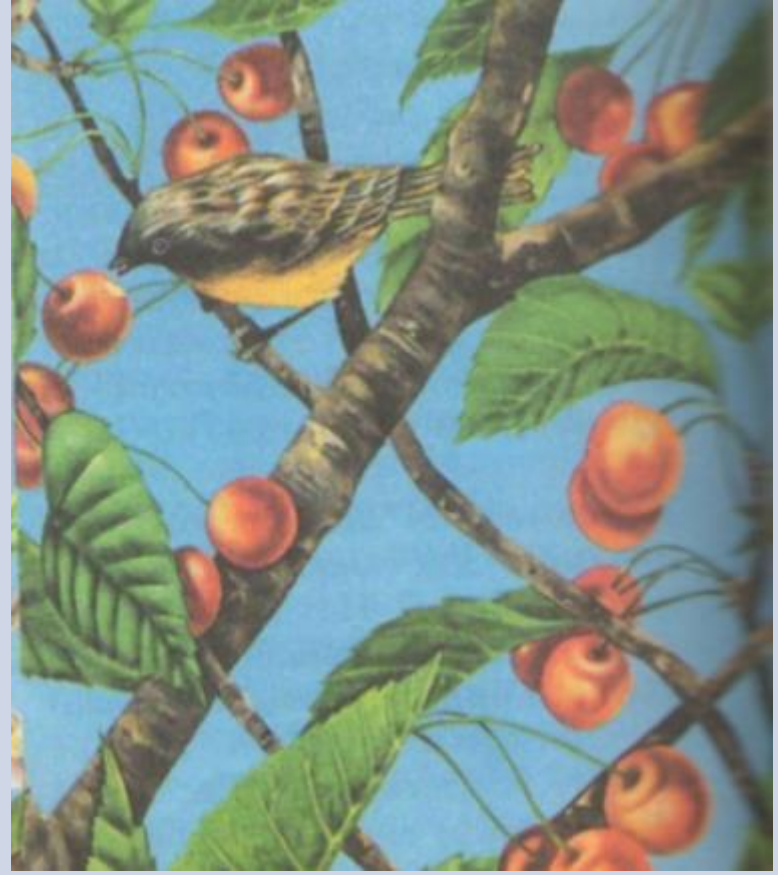


Деревья тоже носят одежду по сезону, но поступают не так, как мы, а наоборот:

**весной покрываются
листьями и цветами**



**летом на них наиболее густая
листва и появляются плоды**



Деревья тоже носят одежду по сезону, но поступают не так, как мы, а наоборот:

Осенью они постепенно сбрасывают листья



Зимой стоят обнаженные



А почему дерево осенью «раздевается»

от холода?



Осенью листья желтеют, засыхают и опадают с веток. Это происходит из-за того, что осенью начинает холодать, почва постепенно замерзает и корням деревьев все труднее становится добывать из нее воду. К зиме дерево совсем перестает получать воду и питание из почвы. Если бы листья продолжали оставаться на дереве, то вода испарилась бы через их поверхность и дерево тогда погибло.

А еще осенью дерево выбрасывает в листочки все плохие, ненужные вещества, которые накопились в дереве за лето. Именно поэтому лиственному дереву необходимо сбрасывать листву осенью перед долгой и холодной

Вывод:

- Нежные, наполненные водой листья в мороз превратились бы в льдинки и дерево не смогло бы пережить зиму.
- Именно оставшись без листьев, дерево способно пережить морозы.
- Обнаженное дерево кажется беззащитным и сиротливо стоит оно на холодном ветру. На самом деле оно надежно защищено.



И деревья зимой тоже видят СНЫ

Деревья «спят» в холодное время года. Корни больше не всасывают воду из промерзшей земли. Оставшаяся жидкость продолжает двигаться внутри ствола, но очень медленно.

А весной дерево просыпается. Кто знает, какие сны оно видело зимой? Может, дереву снилось летнее солнышко?



**Спасибо за
внимание!**

