

Окружающий мир · 3 класс



Кроссворд «Жители почвы»

Автор презентации

Коровина Ирина Николаевна

учитель начальных классов

МБОУ «СОШ №9»

г.Сафоново Смоленской области



Дорогие ребята,
решая кроссворд «Жители
почвы», вы вспомните, какие
животные обитают в почве и
способствуют её плодородию.

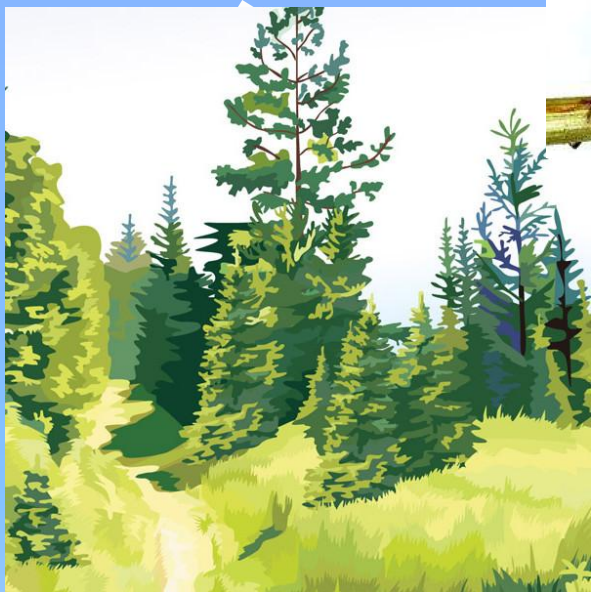
- Чтобы появился вопрос, нажмите на порядковый номер, вы увидите картинку – вопрос;
- При нажатии на картинку, слово запишется в кроссворд автоматически.



Успехо

в!





				6		
				б		
	2		4	а		
	я	3	р	5	к	
	щ	к	а	ш	т	
	е	р	с	м	е	
	1	р	о	т	е	р
	ж	и	т	е	л	и
	у	ц		н	ь	и
	к	а		и		
				я		

		8		10	
		л		м	
		а		у	
		с		р	11
	7	т	9	а	м
	п	о	ч	в	ы
	а	ч	е	е	ш
	у	к	р	й	ь
	к	а	в		
			ь		



- Для шаблона:
- Автор шаблона Коровина И.Н.
- Травка http://ru.freepik.com/free-vector/color-card-color-wheel-vector_586840.htm
- Дети <http://referat.znate.ru/text/index-59198.html>
- Бабочки <http://foto.meta.ua/3139685.image>
- <http://pic4you.ru/12216/2015020/>
- Для презентации:
- Кроссворд О.Т. Поглазова, В.Д.Шилин /Окружающий мир: Рабочая тетрадь ч.1. / Смоленск, изд. Ассоциация XXI век, 2015г.
- Жук http://w.boleznov.ru/img/mini_psylliodes4.jpg
- Ящерица <http://www.zapoved.ru/photos/ebe5/9273/323e/acef/a526/cbc5/908d/bbe4/large.jpg>
- Крот <http://www.blog.lutek.nl/images/mole1.jpg>
- Растения http://www.happinest.co.za/wp-content/uploads/2013/04/Products_Kids_1_Forest2-600x600.jpg
- Шмель http://i.cdn.turner.com/ireport/sm/prod/2013/06/25/WE00971743/2521009/BumbleBeejpg-2521009_lg.jpg
- Бактерии <http://900igr.net/datai/okruzhajuschij-mir/Nevidimye-niti-v-lesu/0006-003-ZHivaja-priroda.jpg>
- Паук <http://www.tiposde.org/wp-content/uploads/2012/10/Lycosidae.jpg>
- Ласточка <http://www.lesnoytur.ru/pticy/polevye/lastockader.jpg>
- Дождевой червь <http://pictures.vartus.ru/img/ok/20130714171209.jpg>
- Муравей http://nasekomye-vrediteli.ru/images/kak-vyvesti-muravev-domashnih-samostojatelno_1.jpg
- Мышь полевка <http://refoteka.ru/images/r/9/b/1/9b1d3bcd957d271905dad897d0a1a1c9.jpeg>

