


# КТО ЧТО ЕСТ?

3 класс Школа России

Презентацию составила  
учитель начальных классов  
КОУ «Тарская гимназия №1  
им.А.М. Луппова»  
г. Тара Омская область  
2012 г.



Ж

И

В

Т

О

Н

Е

Ы



Ж И В О Т Н Ы Е




ЖИВОТНЫЕ

КТО ЧТО ЕСТ?




# Разнообразие животных

## План ответа

1. К какой группе животных относится, почему?
  2. Где живёт?
  3. Чем питается?
  4. Назовите животных, которые относятся к этой группе.
- 

# Разнообразие животных

- ◆ Черви
  - ◆ Моллюски
  - ◆ Иглокожие
  - ◆ Ракообразные
  - ◆ Паукообразные
  - ◆ Насекомые
  - ◆ Рыбы
  - ◆ Земноводные
  - ◆ Пресмыкающиеся, или рептилии
  - ◆ Птицы
  - ◆ Звери
- 

# Р а с т и т е л ь н о я д н ы е



В эвкалиптовых лесах Австралии живут коалы. Они не могут есть ничего, кроме листьев эвкалипта.

# Насекомоядные



Жабы питаются насекомыми и их личинками, которых они ловят или в воздухе, или на поверхности почвы.



# Хищники



Рысь— свирепый хищник. Она охотится на зайцев, лисиц, крупных птиц, копытных. Добычу подкарауливает в засаде около троп и водопоев.

# Всеядные




В темное время суток ёж охотится на насекомых, мышей, лягушек, а также может полакомиться грибами, ягодами или стащить с огорода какой-нибудь овощ.

# Классификация животных по способу питания

- ◆ Растительноядные
- ◆ Насекомоядные
- ◆ Хищники
- ◆ Всеядные

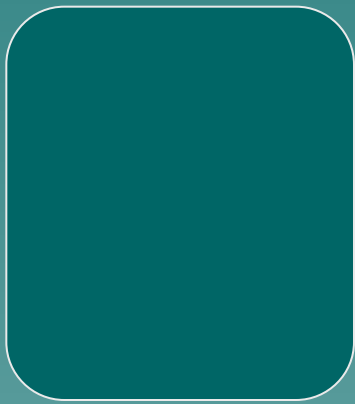
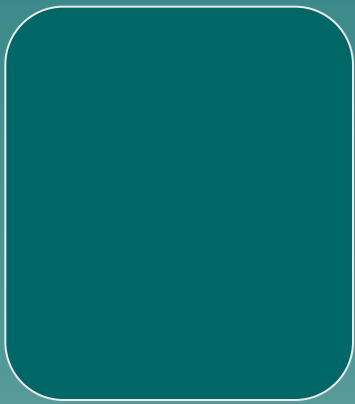
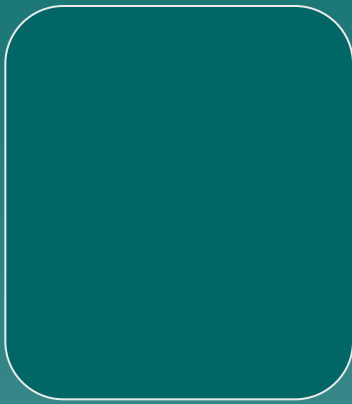
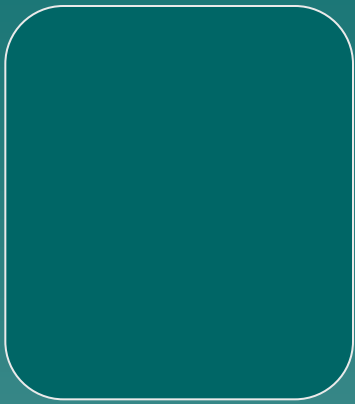
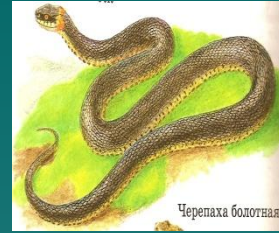
# Цепь питания

*Связь нескольких видов организмов.*

- ◆ В самом начале цепочки находятся растения, так как усваивают питательные вещества непосредственно из неживой природы.
  - ◆ Растениями питаются растительноядные животные. Это второе звено в цепи питания.
  - ◆ Третье звено- насекомоядные или хищники.
- 

# Цепь питания





ЖИВОТНЫЕ

КТО ЧТО ЕСТ?



# Классификация животных по способу питания

- ◆ Растительноядные
- ◆ Насекомоядные
- ◆ Хищники
- ◆ Всеядные

Все животные хорошо приспособились добывать себе пищу и спасаться от врагов. Помогает им в этом строение их тела.

**Все живые организмы связаны между собой в цепи питания**



ЖИВОТНЫЕ

# Кто что ест?

Источники заимствования картинок: <http://www.google.ru/imghp>