

# «Кто в Африке живёт»

Подготовила ученица 1 класса «Д»  
МОУ «СОШ №40»  
города Старый Оскол  
Белгородской области  
Валуйская Полина Александровна

Руководитель:  
Зубрилина Виктория Леонидовна

# африка

- *Самое – самое*

*Африка- второй по величине и самый тёплый материк земного шара.*

*Самая длинная река – Нил.*

*Самый крупный остров – Мадагаскар.*

*Самое большое озеро – Виктория.*

*Самое глубокое озеро –Танганьика.*

*Самая высокая гора – Килиманджаро.*

*Самый мощный водопад (на реке Замбези)-  
Виктория*

# КТО В АФРИКЕ ЖИВЁТ

(Узнай и назови)

Он высокий и пятнистый,

С длинной-длинной шеей,

И питается он листьями

Листьями с деревьев.

пятнистый,

С длинной-длинной

шеей,

И питается он листьями

—

Листьями с деревьев.

# Жираф





Млекопитающая

Рост: 3,8 – 5,5 метра

Вес: 600 – 1900 кг

# жираф



Млекопитающее  
жизни: 20 – 30 лет

Рост: 3,8 – 5,5  
метра

Вес: 600 – 1900 кг

Продолжительность  
жизни: 20 – 30 лет

Место обитания:  
Африка

Благодаря своей длинной шее жираф питается листьями акации, дикими абрикосами и другими фруктами.

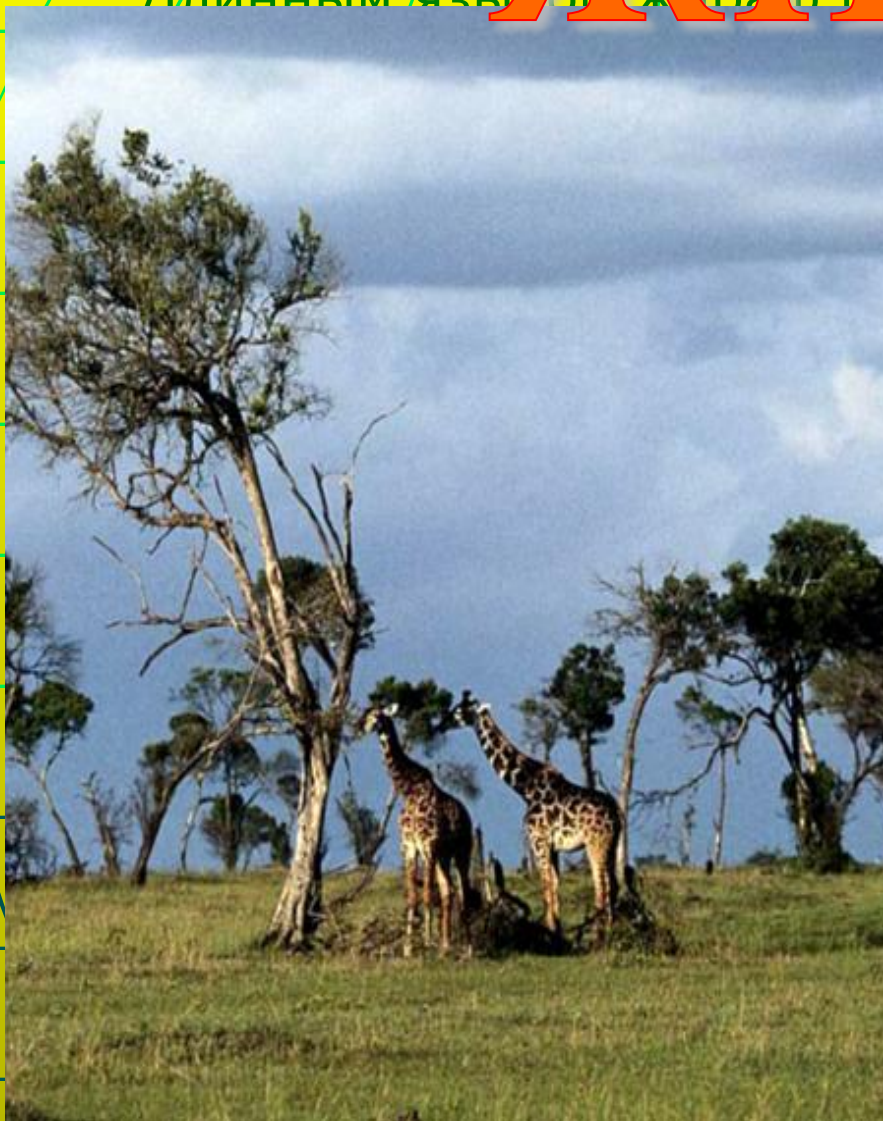
Длинным языком жираф подтягивает ветки деревьев ко

у самцов. Самка рождает

детёныша, который весит примерно 35 кг и

длина которого достигает 2 метров.

Благодаря своей длинной шее жираф питается листьями акации, дикими абрикосами и другими фруктами. Длинным языком жираф подтягивает ветки деревьев ко рту. Рожки более развиты у самцов. Самка рождает одного детёныша, который весит примерно 35 кг и достигает 2 метров в длину.





# Обезьяна

«...Обезьян смешнее нет  
Что сидеть, как статуя!  
Человеческий портрет,



я...»...Обезьян смешнее  
нет

(В. Маяковский)

Что сидеть, как  
статуя!

Человеческий  
портрет,

Даром, что  
хвостатая...»

(В. Маяковский)

Млекопитающие

Большие полушария головного мозга, с многочисленными бороздами и извилинами.

Известны 2 группы: широконосые и узконосые.

Длина тела: от 15 см до 2 м.

Обезьяны - объект медико-биологических экспериментов. Ряд видов находится под охраной.

Известны 2 группы: широконосые и узконосые.

Длина тела: от 15 см до 2 м.

Обезьяны - объект медико-биологических экспериментов.

Ряд видов находится под охраной.

у обезьяны мозга, как у че-





# СЛОН

Ходит длинный, пасть с клыками,  
Ноги кажутся столбами,  
Как гора огромен он.

Ты узнали кто это?  
Ходит длинный, пасть с  
клыками,

Ноги кажутся столбами,  
Как гора огромен он.  
Ты узнал, кто это?



# СЛОНЫ-

самые крупные наземные животные. Слона можно узнать и по его носу, который называется хоботом. Слон съедает до 250 кг травы, веток и другого растительного корма в день. Кроме того, каждый день он выпивает около 180 л воды.

Из рта у слона торчат два огромных зуба, которые называются бивнями.

Живут слоны стадами.

Известны африканские и индийские слоны. Основное отличие африканского слона- большие уши.

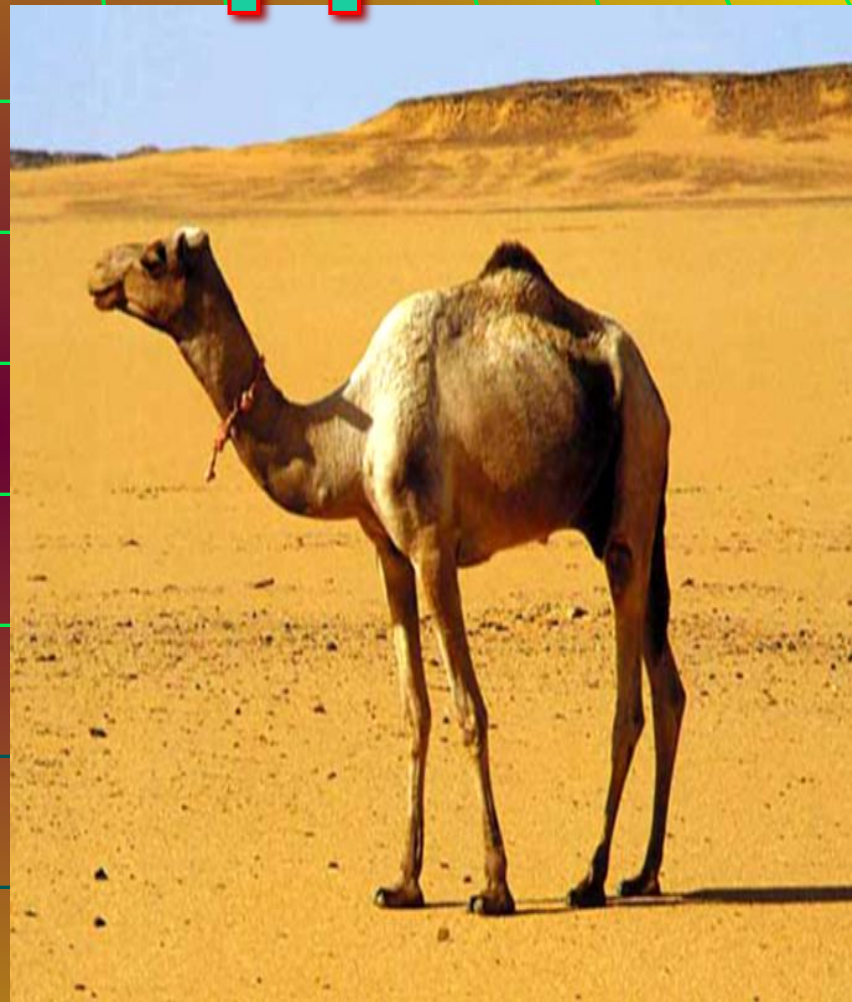




# верблюд

Зверь я горб  
А нравлюсь

Зверь я горбатый,  
А нравлюсь ребятам.



Млекопитающее

# Верблюды

Длина тела: 2,5-3 метра

Вес :450-750 кг

Продолжительность жизни: 50 лет

Известны 2 вида: дромедар (одногорбый)

Верблюды могут выжить при перепадах температуры от -30 до +40 и могут выпить до 120 литров воды за один раз!

Длина тела: 2,5-3 метра

Дромедар может выпить до 120 литров воды за один раз!

Вес :450-750 кг

Продолжительность жизни: 50 лет

Известны 2 вида: дромедар

(одногорбый) и бактриан

двугорбый).

Верблюды могут выжить при перепадах температуры от -30 до +40 и могут выпить до 120 литров воды за один раз! Его пища состоит из травы и листьев. Самки рожают одного детёныша.





# верблюду





# ЛЕВ

Этот зверь большой и сильный.

С неопрятной причёской.

Заплетать косички можно,

Только сделать это сложно!

Этот зверь большой и  
Очень , знаете, опасно  
броский

Делать внешность

С неопрятной причёской.  
... прекрасной!

Заплетать косички

можно,

Только сделать это

сложно!

Очень , знаете, опасно

Делать внешность

... прекрасной!



# ЛЕВ

Млекопитающее

Длина тела: 1,7-2,5 м

Вес: 150 - 250 кг

Лев – самое общественное животное.

Млекопитающее. Группы львов обычно входят

Длина тела: 1,7-2,5 м

Вес: 150 - 250 кг

Лев – самое общественное животное из всех кошачьих. В группы львов обычно входят от 5 до 10 самок и их детёнышей и от одного до трёх самцов, один из которых – доминирующий.









# ГЕПАРД

**Млекопитающее**

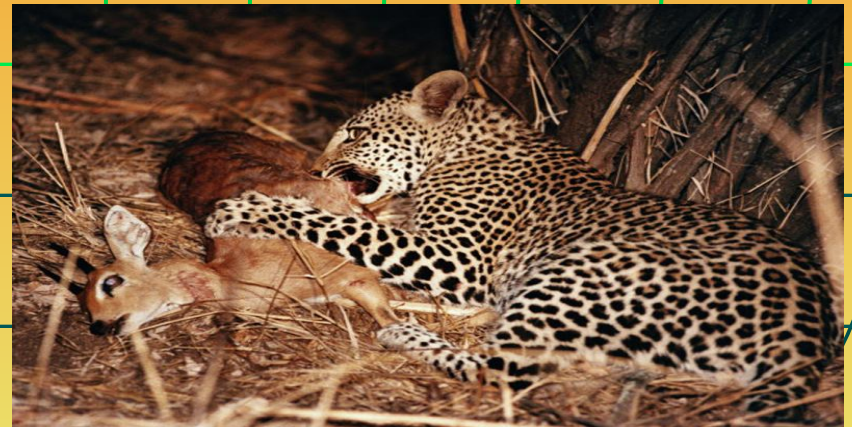
**Длина тела:** 1,1-1,5 м

**Вес:** 20-75 кг

**Продолжительность жизни:** 17 лет

Гепард также является представителем семейства кошачьих. Из всех живущих на суше - самое быстрое в мире животное: на коротких дистанциях он может бежать со скоростью 110 км в час.

Пищей гепарду служат, кроме прочих, газели, антилопы и зайцы.



# Носорог

Кто один имеет рог?  
Отгадайте!

Кто один имеет рог?  
Отгадайте!

