

# Лес и человек

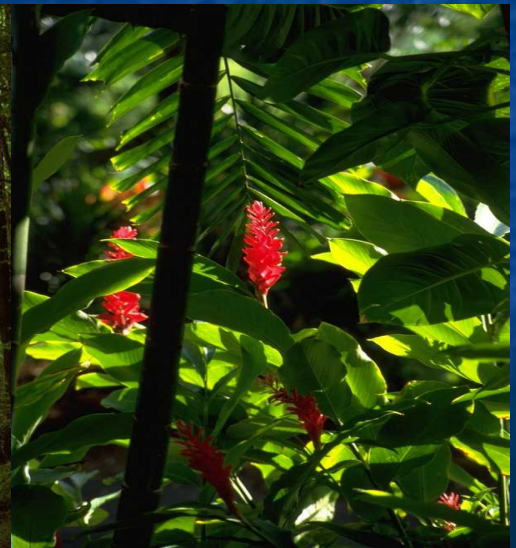
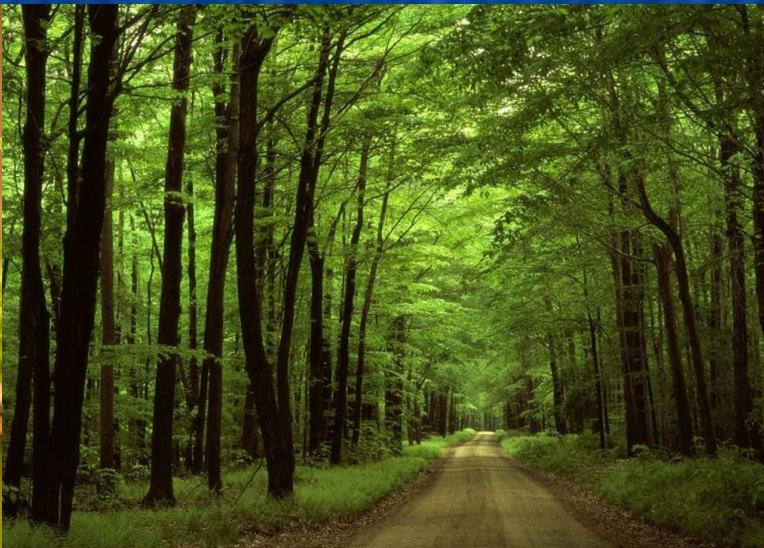
Урок природоведения  
В 4 классе по курсу  
«Окружающий мир» (А.А.  
Плешаков)

# Проверка знаний и умений

- **Дайте подробное описание местоположения зоны лесов на карте и расскажите, какие природные условия там сложились.**

# КОНКУРС РИСУНКОВ

- ТАЙГА
- СМЕШАННЫЙ ЛЕС
- ШИРОКОЛИСТВЕННЫЙ ЛЕС





# БЛИЦ-ТУРНИР

1. КАКОЙ ЛЕС МЫ НАЗЫВАЕМ ТАЙГОЙ?

ХВОЙНЫЙ

2. КАКАЯ ПТИЦА РАСПРОСТРАНЯЕТ  
ПЛОДЫ КЕДРОВОЙ СОСНЫ?

КЕДРОВКА

3. ПЛОДАМИ КАКОГО ДЕРЕВА ЯВЛЯЮТСЯ  
ЖЕЛУДИ?

ПЛОДЫ ДУБА

- ВЫСОКОЕ СТРОЙНОЕ ДЕРЕВО С ЖЕЛТОВАТО-КРАСНОЙ ИЛИ БУРОЙ КОРОЙ. ВЕТВИ ТОЛЬКО НА ВЕРШИНЕ.
- ХВОИНКИ ДЛИННЫЕ, РАСПОЛОЖЕНЫ ПОПАРНО.
- ШИШКИ МАЛЕНЬКИЕ, ОКРУГЛЫЕ.



COCHA





- КАКОЕ ОСОБОЕ ОТЛИЧИЕ ЕСТЬ У ЛИСТВЕННИЦЫ?  
СБРАСЫВАЕТ ИГОЛКИ

- КАКОЕ ДЕРЕВО  
ЯВЛЯЕТСЯ  
СИМВОЛОМ  
РОССИИ?





# ЖИВОТНЫЕ И ЛЕСА

ДОПОЛНИ СООБЩЕНИЯ

# РЫЖАЯ ЛИСИЦА



## **ВЕЛИЧИНА**

Длина: самец 112 см,  
самка 108 см.

Длина хвоста: до 40 см.

Масса: самец 5,9 кг, самка  
5,2 кг

## **ОБРАЗ ЖИЗНИ**

Привычки: ночной образ  
жизни; совместная  
забота о потомстве, в  
остальное время  
держатся по одиночке.

Пища: дождевые черви,  
кролики, птицы,  
насекомые, плоды.  
Продолжительность  
жизни: на свободе от 18  
месяцев до 2 лет, в  
неволе до 14 лет.

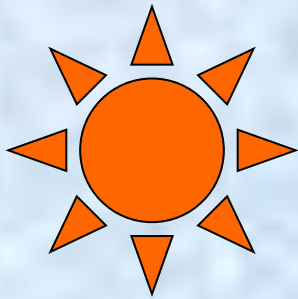


**Лисы ведут одиночный образ жизни, за исключением брачного периода и 3-4 месяцев, когда вместе заботятся о потомстве.**



**Большую часть дня они проводят в норе или логове. Лисы хорошо приспособлены для ночной охоты.**





# СНЕГИРЬ

## ВЕЛИЧИНА

Длина: 15 см,

Размах крыльев: 25 см.

Масса: до 34 г.

## ОБРАЗ ЖИЗНИ

Привычки: пугливые  
птицы.

Пища: семена, почки  
деревьев и кустарников  
и ягоды.

Продолжительность  
жизни: 2-4 года.







**Снегирь живет в Средней Европе, за исключением высоких гор и части побережья Северного моря, круглый год. Его легко узнать по характерной черной шапочке. Самца трудно перепутать с какой-либо другой птицей благодаря ярко окрашенным шее, груди и брюшку.**

**Снегири отличаются не только красотой, но и солидностью: они никогда не торопятся, не суетятся.**



# ЛОСЬ

## ВЕЛИЧИНА

**Длина:** 1,5-3 м.

**Высота в холке:** 1,50-2,3 м.

**Масса:** 270-500 кг, на Аляске до 600 кг; самец значительно крупнее и тяжелее самки.

## ОБРАЗ ЖИЗНИ

**Привычки:** держатся поодиночке, зимой небольшими группами.

**Пища:** листья, хвоя, ветки, водная растительность, кора.

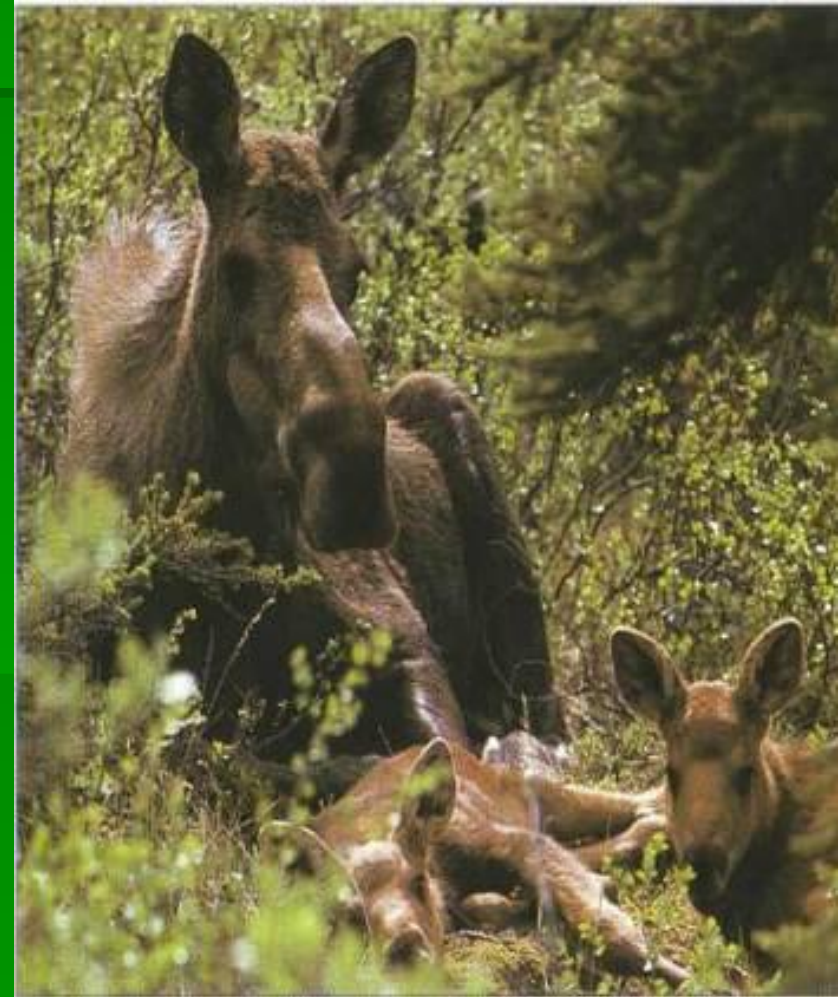
**Продолжительность жизни:** до 20 лет.







**У лося очень слабое зрение – это компенсируется великолепно развитым слухом и обонянием. Известны случаи, когда лоси во время гона атаковали поезда, звук сигналов которых принимали за рев конкурентов.**



# ВАЛЬДШНЕП



## ВЕЛИЧИНА

**Длина тела:** 33-35 см.

**Длина клюва:** 6,5-8 см.

**Длина крыла:** до 20 см.

**Масса:** 290-320 г.

## ОБРАЗ ЖИЗНИ

**Привычки:** держатся поодиночке;  
полигамны.

**Пища:** дождевые черви, насекомые  
и их личинки, в основном жуки  
и личинки двукрылых.





# ЗАЯЦ - БЕЛЯК

## ВЕЛИЧИНА

**Длина тела:** 48-68 см.

**Длина хвоста:** 3,5-10 см.

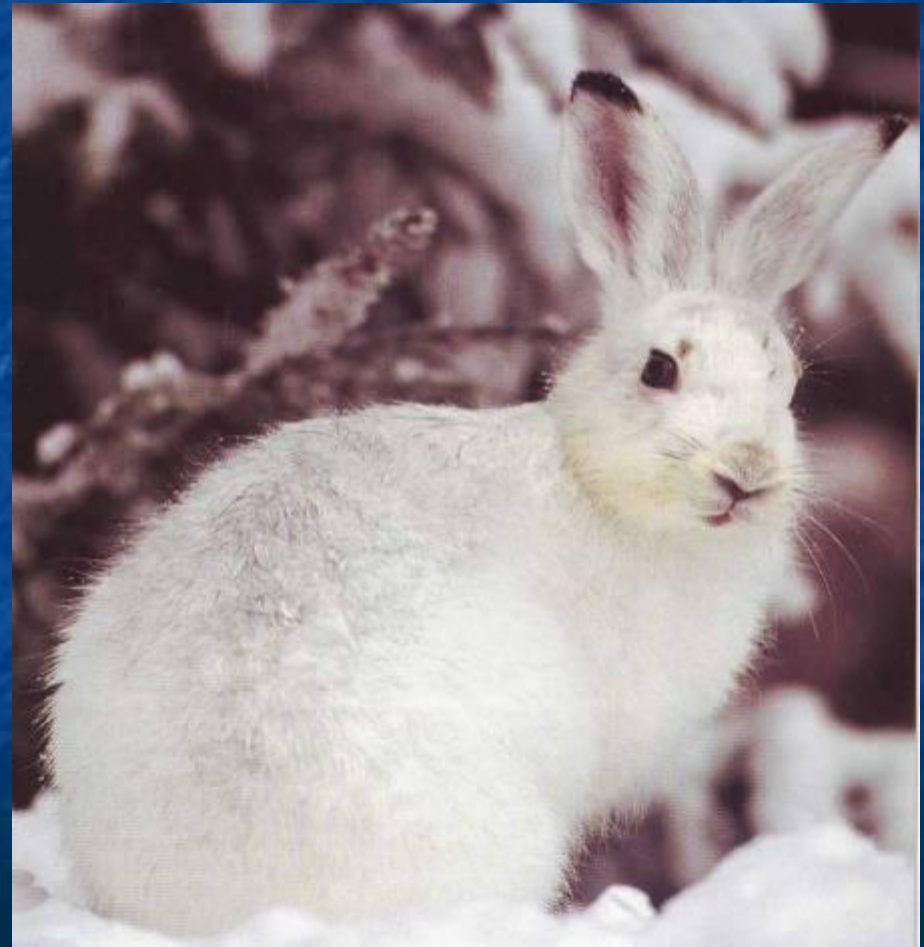
**Масса:** 2,5-5 кг.

## ОБРАЗ ЖИЗНИ

**Привычки:** одиночки; в брачный период, осенью и зимой, объединяются в маленькие группы.

**Пища:** травы, многолетники, низкие кустарники.

**Продолжительность жизни:** обычно около 2 лет, очень редко 8-9 лет.







**Зайцы-беляки большую часть своей жизни проводят в одиночестве. С приходом зимы в Арктике зайцы начинают объединяться в небольшие группки. Зимой жизнь в группах обеспечивает им лучшую защиту от хищников. В случае опасности вся группа разбегается в разные стороны, что на некоторое время выбивает врага из колеи и дает белякам больше шансов на спасение.**

# КУКУШКА



## **ВЕЛИЧИНА**

Длина: ДО 40 СМ.

Размах крыльев: 55-60 см.

Масса: 110-130 г

## **ОБРАЗ ЖИЗНИ**

**Привычки:** одиночки; в период гнездования на короткое время образуют пары.

**Пища:** насекомые и их личинки. **Звуки:** самец «ку-ку», самка издает звучные горловые трели.





**Кукушка питается насекомыми, которых обычно отыскивает на деревьях и в кустарнике. Она склевывает всех насекомых, которые попадутся у нее на пути. Кукушка -одна из немногих птиц, которые поедают и мохнатых гусениц.**

# БЕЛКА

## ВЕЛИЧИНА

Длина: 20-32 см

Длина хвоста: 19-31 см.

Масса: 200-1000 г, в зависимости от времени года (летом белка весит меньше).

## ОБРАЗ ЖИЗНИ

Привычки: живут на деревьях. Держатся поодиночке.

Звуки: резкое «тук-тук-тук».

Пища: шишки, кора, сок растения, орехи, яйца, грибы и насекомые.

Продолжительность жизни: обычно 2-3 года.







# ПРОСЛУШАЙ ВНИМАТЕЛЬНО СТИХОТВОРЕНИЕ С.НИКУЛИНОЙ «РУССКИЙ ЛЕС».

- О каких отношениях говорится в стихотворении?

ЧЕМ ЖЕ ЯВЛЯЕТСЯ ЛЕС ДЛЯ ЧЕЛОВЕКА?

СТР.106-107







Аптечная ромашка

Календула



Сосна сибирская  
(кедровая)



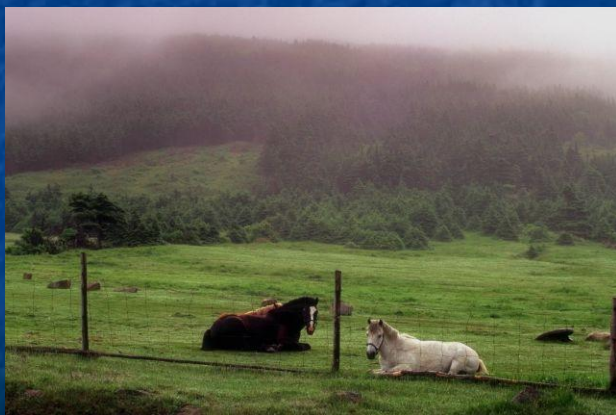


# ЗНАЧЕНИЕ ЛЕСА

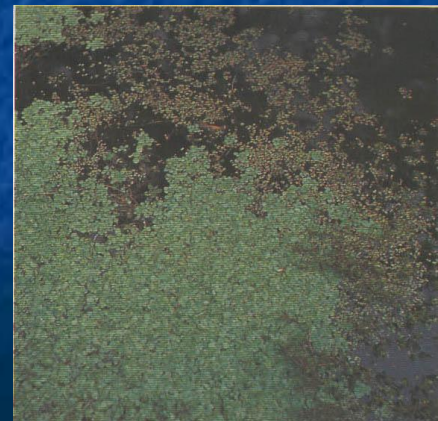
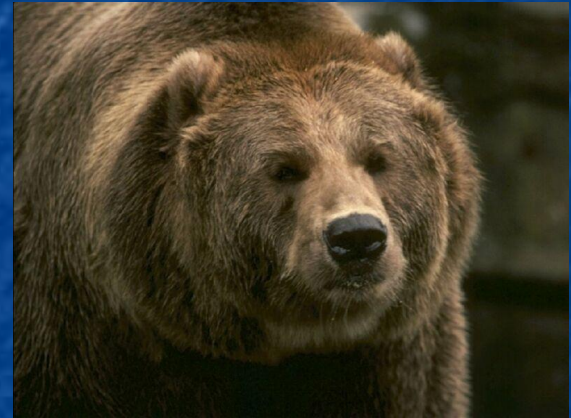
- МЕСТО ОТДЫХА
- АПТЕКА
- ИСТОЧНИК ЧИСТОЙ ВОДЫ И ПИЩИ
- ИСТОЧНИК ДРЕВЕСИНЫ
- ИСТОЧНИК ТОПЛИВА
- ДОМ ДЛЯ РАСТЕНИЙ, ЖИВОТНЫХ, ГРИБОВ
- ЗАЩИТНИК ВОЗДУХА, ВОДОЕМОМОВ, ПОЧВ



# ЭКОЛОГИЧЕСКИЕ ПРОБЛЕМЫ



# ЭКОЛОГИЧЕСКИЕ ПРОБЛЕМЫ





- ЛЕСА ОЧИЩАЮТ ВОЗДУХ, ПОДДЕРЖИВАЮТ ПОЛНОВОДНОСТЬ РЕК, ЗАЩИЩАЮТ ПОЧВЫ ОТ ВЕТРА И ПОТОКОВ ВОДЫ.
- ЛЮДИ ЛЮБУЮТСЯ КРАСОТОЙ ЛЕСА, ОТДЫХАЮТ В НЕМ, СОБИРАЮТ ГРИБЫ, ЯГОДЫ, ЛЕКАРСТВЕННЫЕ РАСТЕНИЯ.
- ЛЕС- ДОМ ДЛЯ РАСТЕНИЙ, ЖИВОТНЫХ, ГРИБОВ.
- ОХРАНА ЛЕСОВ – ОБЯЗАННОСТЬ ГОСУДАРСТВА И КАЖДОГО ЧЕЛОВЕКА.