




**Мой город
Санкт-Петербург:
путешествие в будущее**





*Путешествие
в будущее*

Викторина

Санкт-Петербург — второй по величине город России, один из красивейших городов Европы. Более 200 лет он был столицей Российского государства. Исторический центр Петербурга и связанный с ним комплекс памятников включены в список Всемирного наследия ЮНЕСКО. Петербург — город, полный тайн, город, в котором живет История.

Главной задачей экономического и социального развития Санкт-Петербурга до 2030 года является превращение самого северного мегаполиса в мире в «Город, комфортный для жизни».



Для этого необходимо:

- **сделать Петербург удобным для передвижения (строительство новых станций метро, дорог, мостов; расширение сети перехватывающих парковок; строительство велодорожек; изменение качества дорожного покрытия и пр.);**



Строительство новых станций метро. Сегодня ежедневно петербургское метро перевозит более 3, 2 миллиона.



До 2015 года на 5-й линии появятся 3 новые станции, на 4-й линии – 2 новые станции (одна из них будет находиться под Мариинским театром). В 2020 году начнется сооружение 6-й линии метрополитена.

В ближайшие 14 лет количество станций в Петербургском метрополитене практически удвоится. К нынешним 55 прибавится ещё 45 станций. Появится даже кольцевая линия. К сожалению, большинство станций войдут в строй после 2020 года.

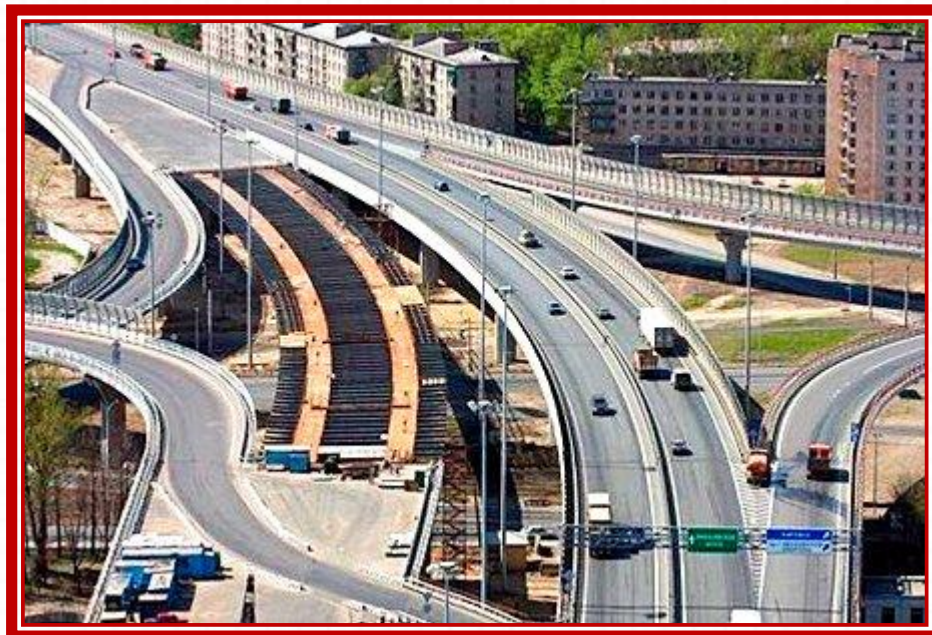


В проекте Санкт-Петербурга — 260 километров *веломаршрутов*, 300 *спецсветофоров* и 100 парковок, памятки ПДД и уроки в школах.



Всего число велосипедистов в городе должно увеличиться до 2, 5 миллиона, средняя протяжённость их поездок — с 600 до 1 200 километров в год, а велосезон — со 120 дней до 150.

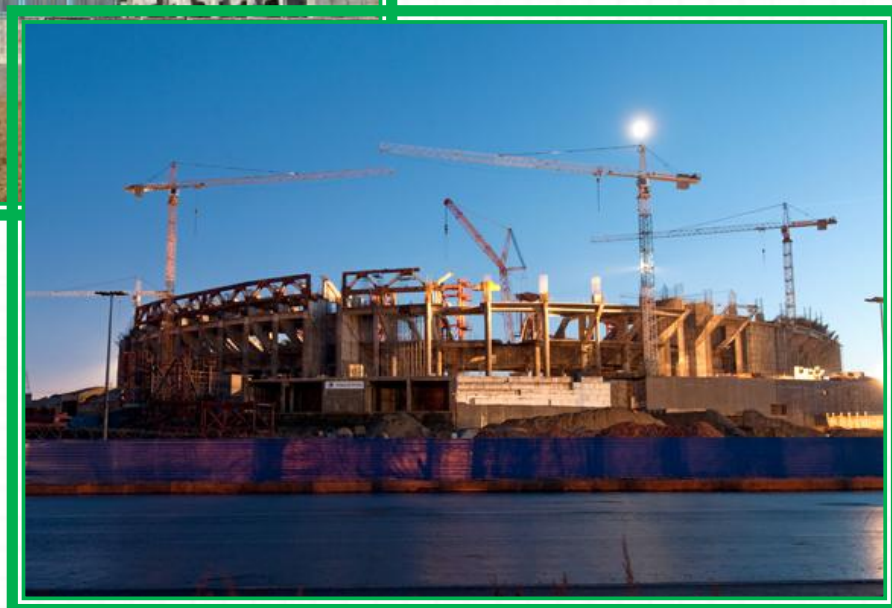
Продолжается *строительство кольцевой автомобильной дороги и развязок* (КАД) вокруг Санкт-Петербурга.



Взлетно-посадочную площадку для вертолётов построят в Санкт-Петербурге. "Аэродром" для вертолетов будет состоять из взлетно-посадочной площадки, крытых и открытых стоянок для хранения 50 вертолетов, а также ремонтной зоны.



Продолжается *строительство нового стадиона* на Крестовском острове.



В Санкт-Петербурге собираются построить автомобильный завод Fiat. Производственная мощность завода будет составлять 120 тысяч автомобилей марки Jeep в год. Fiat собирается открыть Центр исследований и развития в Санкт-Петербурге. По окончании реализации проекта будет открыто больше 2 тысяч квалифицированных рабочих мест.

FIAT

GROUP



Для этого необходимо:

- обеспечить жителей качественным жильем (строительство новых кварталов, расселение коммуналок и пр.);



Северная Долина –
Санкт-Петербург, Парнас

Для этого необходимо:

- усилить безопасность жизни в городе (изменить работу правоохранительных служб, увеличить число общественных городских пространств, где постоянно присутствуют люди и пр.);



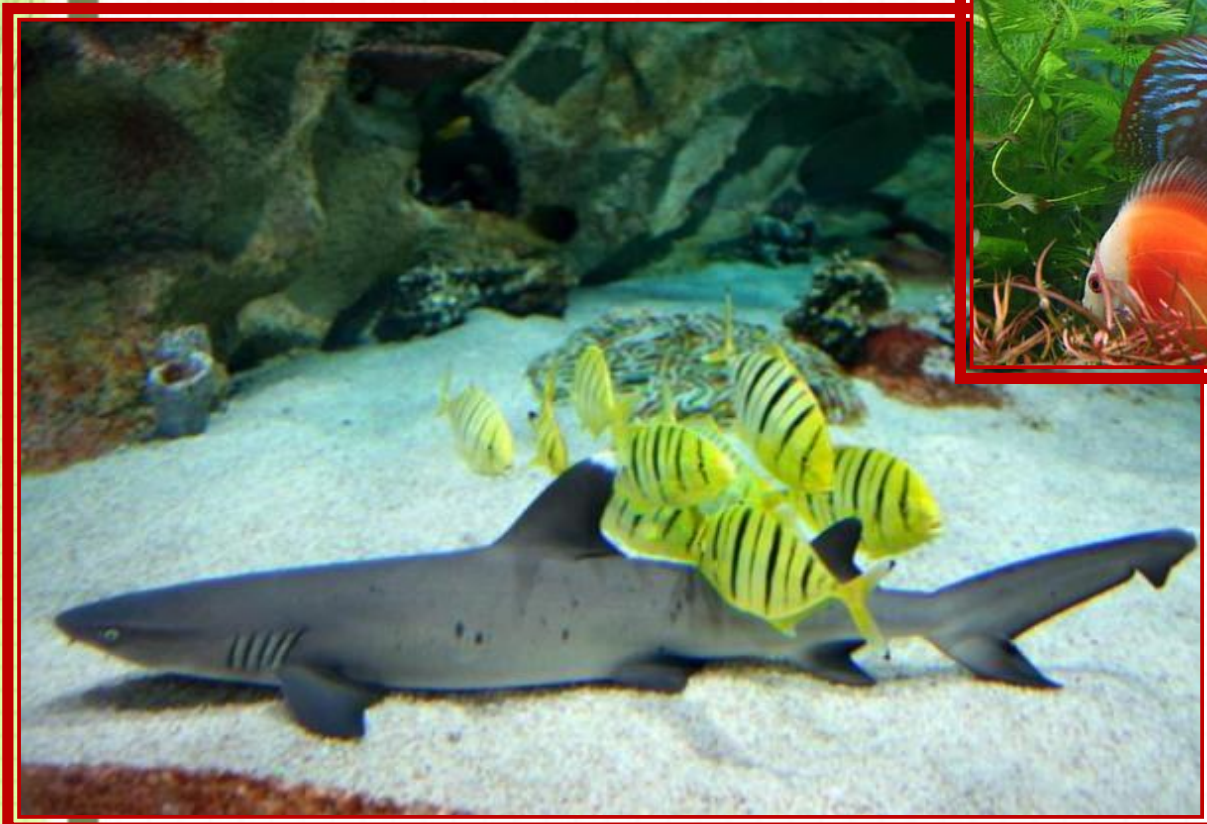
Для того, чтобы футбольные болельщики могли оперативно покинуть Крестовский остров после матчей на стадионе для «Зенита», администрация Петербурга рассматривает вопрос о возможности *строительства на острове новой станции метро и канатной дороги* до Приморского района. 18 кабин вместимостью 35 человек каждая смогут перевозить до 4,5 тысяч пассажиров в час. Движение будет осуществляться на уровне 53 метров над Невой.



В Санкт-Петербурге появится собственный «Диснейленд». На пересечении Шафировского и Индустриального проспектов, предусмотрено строительство 40 аттракционов, трёхзвёздочной гостиницы на 400 номеров, торгового центра с парковочным пространством на 6 тыс. мест. Посетителей будут развлекать герои мультфильмов «Шрек», «Мадагаскар», «Как приручить дракона», «Кунг-фу панда», «Кот в сапогах» и «Турбо».



В городе будет создан океанариум. Проект должен походить на водные парки развлечений SeaWorld Orlando в США и LoroPark Tenerife в Испании. В океанариуме запланированы террариумы, экспозиции морских и речных рыб, дельфинарий, театр ластоногих и центр дайвинга.



В *Парке авиации*, который планируется построить в Санкт-Петербурге, будут совмещены музей летательных аппаратов и развлекательный центр.



Для этого необходимо:

- **повысить качество услуг, оказываемых жителям;**



Для этого необходимо:

- изменить экологическую обстановку в городе («чистый и зеленый город») и т.д.

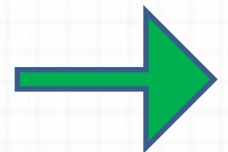


Мусоросжигательный завод мощностью 350 тыс. тонн твердых бытовых отходов в год в рамках государственно-частного партнерства с правительством города планирует построить в Петербурге в Выборгском районе. Греческий консорциум Helector S.A — Aktor Concessions S.A.- Aktor S.A.



В 2014 году планируется *запустить завод по сжиганию токсичных отходов в Красном Бору.* Пусковой комплекс по переработке отходов в Красном Бору заработает в 2014 году, весь завод — в 2015–м году.

С 2010 г. в Санкт-Петербурге действует система регулярного *сбора опасных отходов*, образующихся в быту, с помощью мобильных пунктов приема – «Экомобилей». Мобильный пункт приема представляет собой автомобиль, оснащенный специальными контейнерами для сбора и транспортировки опасных отходов.

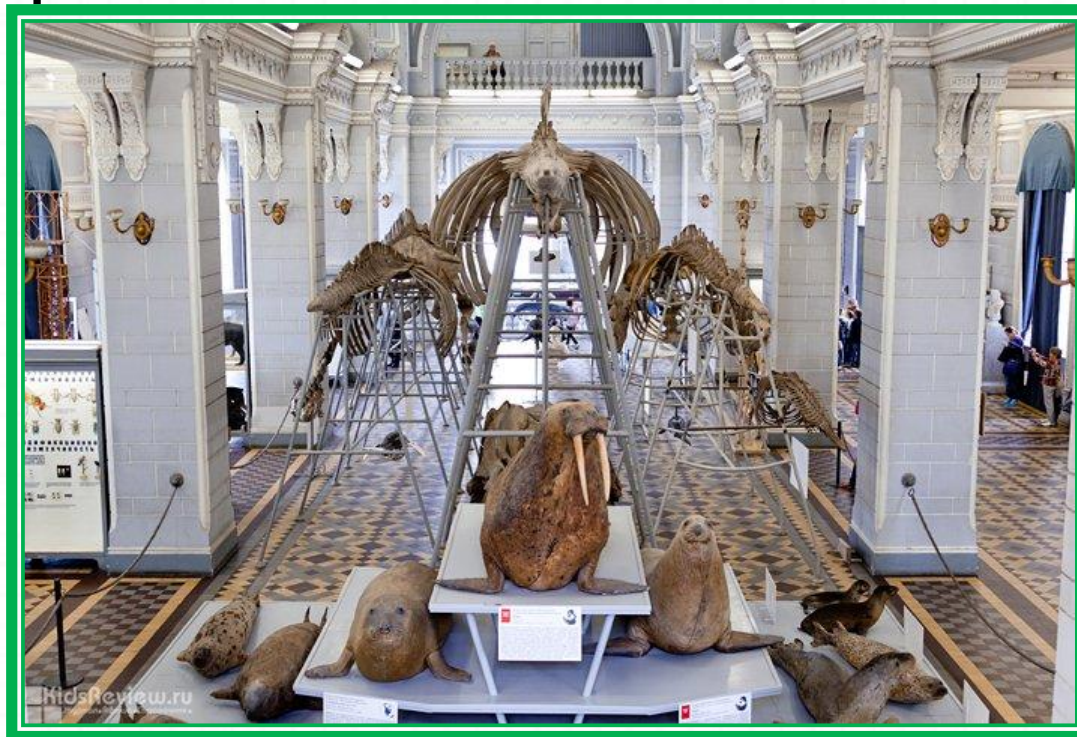


Викторина

Отгадайте музеи города



Коллекция музея содержит более 30000 экспонатов, построение экспозиции обусловлено научной систематизации животных. В залах музея можно не только познакомиться с внешним видом и строением животных, но и посмотреть на карте их географическое распространение...



Зоологический

Этот музей - бывший боевой крейсер, принимавший участие в русско-японской войне, получивший известность благодаря холостому залпу, послужившему в 1917 году сигналом к началу Великой Октябрьской революции...



Крейсер «Аврора»

Экспонаты музея рассказывают об истории создания водоснабжения в Санкт-Петербурге. Многочисленные мультимедийные экспозиции позволяют оценить важность воды в природе и жизни человека. Экспозиция "Подземный Петербург" демонстрирует системы водопровода в городе с помощью наглядных макетов...



Музей

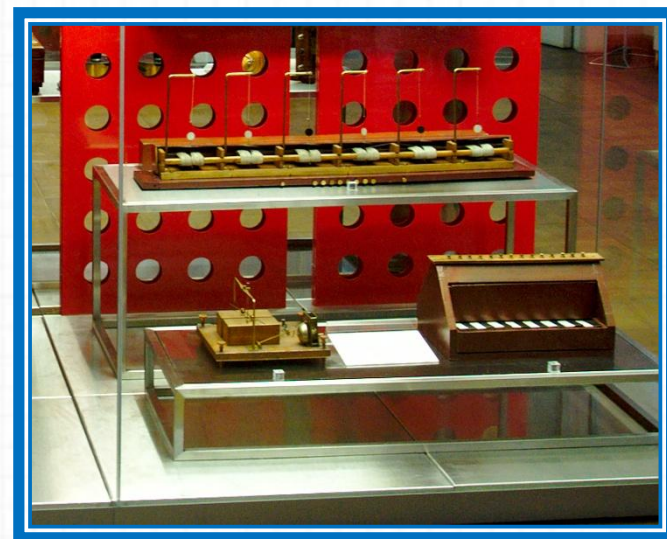
Воды

Музей интересен тем, что в нем собрана уникальная коллекция игрушек самых разных времен, а ведь это важная часть культуры, искусство, отражающее быт народа и его нравы.



Музей

Один из самых первых научно-технических музеев России. Фонды музея связи насчитывают около 7 миллионов экспонатов, среди которых различные почтовые марки, приборы телефонной, космической, спутниковой, радио- и телеграфной связи разных лет, первое радио Попова, документы, царские указы и грамоты



Музей

Связи

Музей приглашает в свои оранжереи любителей редких тропических растений. С мая по сентябрь кроме оранжерей открыт еще великолепный парк.



Ботанический

Коллекция музея насчитывает более 200 тысяч экспонатов, среди которых стрелковое и холодное оружие, военная форма, знамена, карты, ордена, медали, снаряды, трофеи...



**Военно-
исторический**

музей артиллерии

Музей рассказывает об истории развития хлебопечения, традициях чаепития и гостеприимства. В музее представлены различные образцы выпечки, коллекция самоваров, кухонная утварь, а также воссозданы интерьеры русской мелочной лавки. Детям рассказывают как растет хлеб из каких он бывает злаков...



Музей

хлеба

Музей был открыт в 1991 году на путях бывшего Варшавского вокзала. Экспонатами музея железнодорожной техники стали настоящие паровозы, вагоны, локомотивы и другая железнодорожная техника разных периодов. Здесь есть и старейший российский пассажирский вагон, выпущенный в 1878 году, и все модели пассажирских вагонов 20-го века, и различные типы товарных вагонов.



Музей железнодорожной

техники

Экспозиция этого музея представляет историю возникновения и развития «внеуличной железной дороги» России, запечатленную в медалях, кубках, проектах станций и т.д. Там же можно увидеть образцы формы машинистов, модель вагона-пылесоса, так и оставшийся проектом, устаревший турникет, работавший на пяточках, можно зайти в электропоезд, на котором каждый день ездят миллионы горожан, с одной лишь разницей - дверь в кабину машиниста открыта, куда можно войти и почувствовать себя машинистом..



Музей

В экспозиции этого музея отражена вся богатая история Российского военного флота. Очень интересны экспонаты музея, среди которых модели кораблей, морские карты, оружие, флаги, навигационные приборы и многое другое.

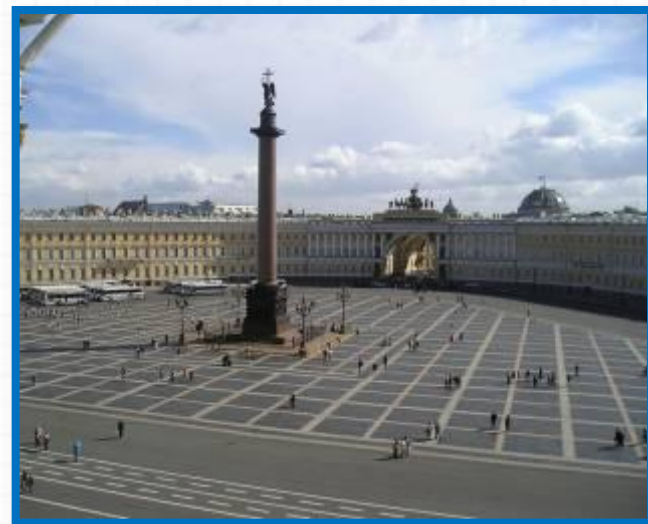


**Центральный военно-морской
музей**

Отгадайте загадки



**Площадь эта главная.
Площадь эта славная.
Побывать на ней все рады:
Тут проводятся парады.
Проходят демонстранты,
Играют оркестранты,
Бывают здесь гуляния,
На лошадях катания.
Хоть она и старая.
Но выглядит, как новая.
Площадь наша главная
По имени**



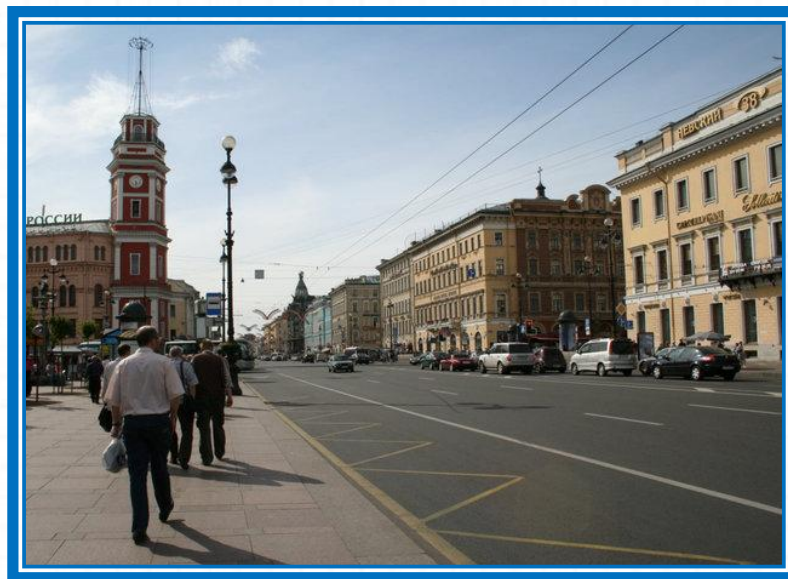
Дворцовая

**На площади Дворцовой
Стоит он много лет
Все им восхищаются
Здесь равнодушных нет.
Из разных стран художники
Картины привезли,
Чтоб их полотна дивные
Увидеть все могли.
И чего здесь только нету:
Знаменитостей портреты.
Удивительные вазы,
Украшения в алмазах...
Раньше был он для царей,
А теперь тут стал музей,
Это наш, это ваш
Петербургский**



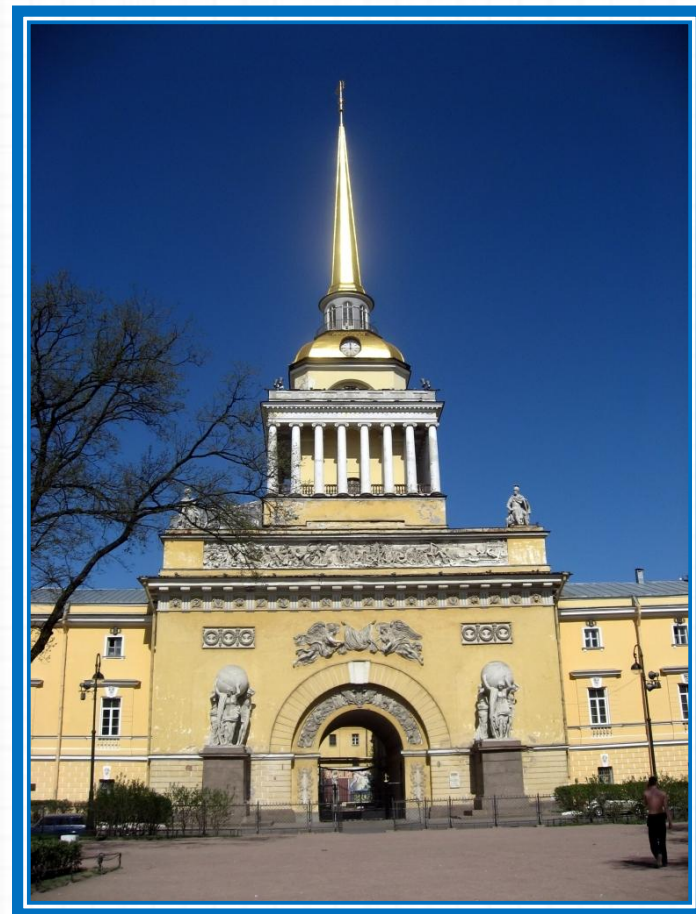
Эрмитаж

**Красивый и просторный,
Широкий и большой,
Идёт он от Дворцовой,
Встречается с Невой.
Мост Александра Невского
Задерживает путь,
По главному проспекту.
А как его зовут?.....**



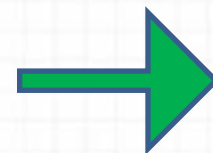
Невский проспект

**В начале Невского стоит
Прекрасно здание на вид.
Колонны, статуи и шпиль,
И только в вышине
Горит кораблик золотой
Весь в солнечном огне ...**



Адмиралтейство

**Персов и турок разбили на юге –
Отметить решили героев заслуги.
Стасов построил у южной заставы
Ворота в честь русской победы и славы.....**



Московские ворота

Викторина "Хочу знать Санкт-Петербург!"



<http://www.nachalka.com/node/5501>

КОНЕЦ

Сайт Елены Берюховой «Школа АБВ»

[http](http://shkola-abv.ru)

[http://](http://shkola-abv.ru)

[http://shkola](http://shkola-abv.ru)

[http://shkola-](http://shkola-abv.ru)

[http://shkola-abv](http://shkola-abv.ru)

[http://shkola-abv-](http://shkola-abv.ru)

Ресурсы интернета
shkola-abv.ru

http://www.zanimatika.narod.ru/RF28_2.htm

**Ко дню рождения любимого города. Викторина
"Хочу знать Санкт-Петербург!" Ховрычева Ж.А.**

<http://www.nachalka.com/node/5501>

Викторина о Санкт-Петербурге:

<http://info.edu.turku.fi/setka/extra/saiktat/Pietarivisa.htm>

http://www.pushkinlib.spb.ru/Text/spb_answer.pdf

<http://pandarina.com/viktorina>

http://www.spb-rf.ru/muzey_detskiy.htm

<http://www.metro.spb.ru/obvodnyi.html>

<http://www.maam.ru/detskijasad/didakticheskie-igry-po-teme-sankt-peterburg.html>



Оформление: Берюховой Е.К.