

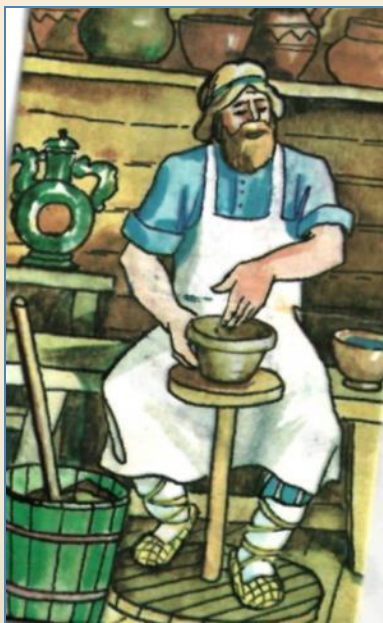
1. Приступайте к работе только тогда, когда все материалы и оборудование будут под рукой , и когда вы тщательно подготовите рабочее место.

2. Не беритесь сразу за сложные вещи. Начните с предельно простых и только с приобретением навыков беритесь за сложные композиции.

3. Работать лучше на **деревянной дощечке**. Дерево впитает лишнюю влагу, и при высыхании фигурки с легкостью будут отставать от доски.

4. При лепке помните – **глина тонких деталей не любит!** При высыхании игрушка уменьшается в размере и очень тонко выполненные мелкие детали (короны, рога, уши, шляпки, сумочки, хвостики....) могут растрескаться и отвалиться

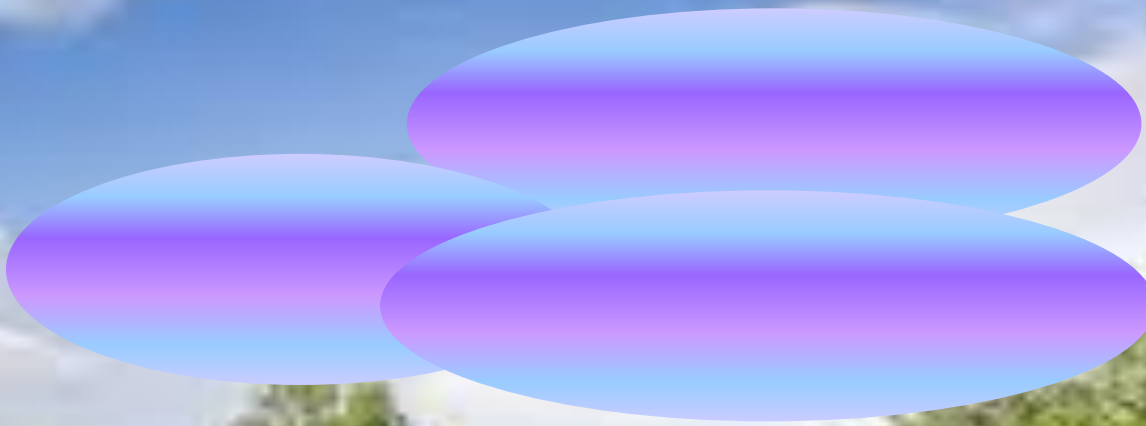
Глина- это природный материал





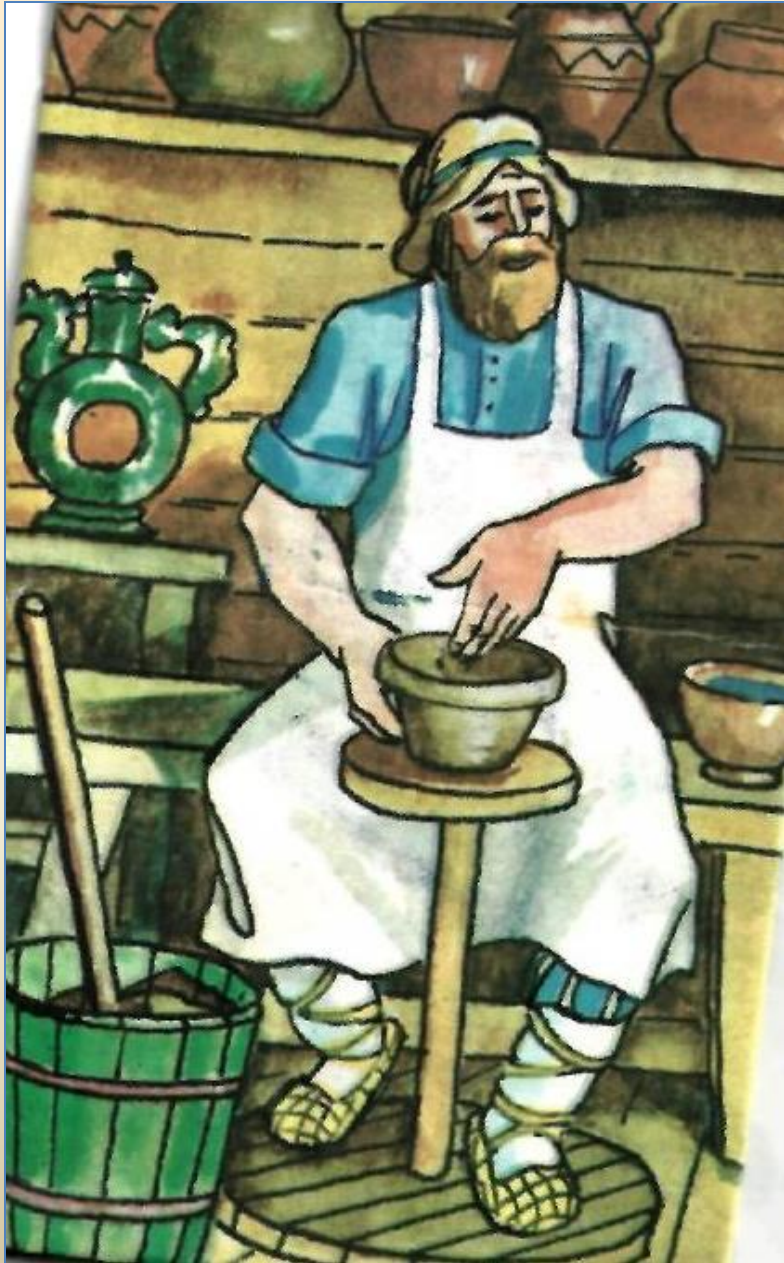
**"Необыкновенное путешествие
глиняного коlobка"**

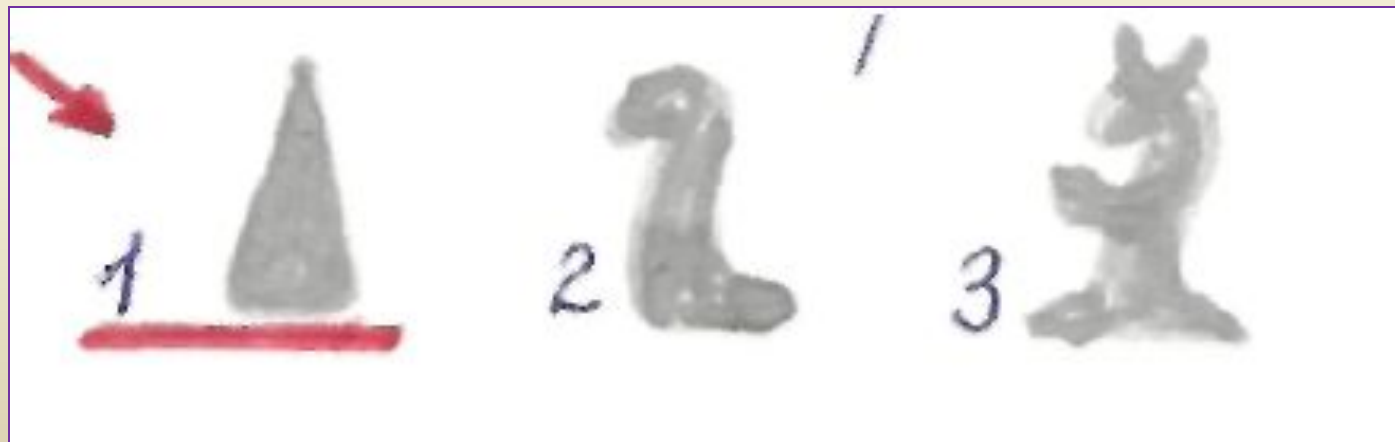
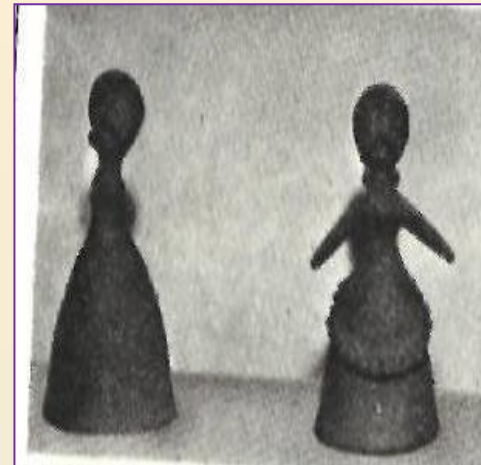
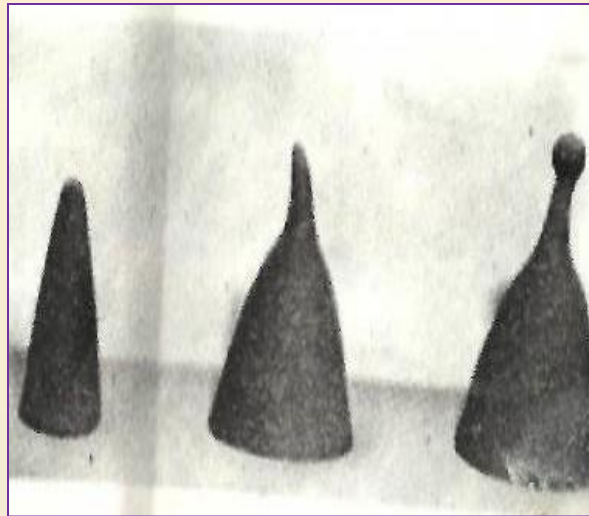


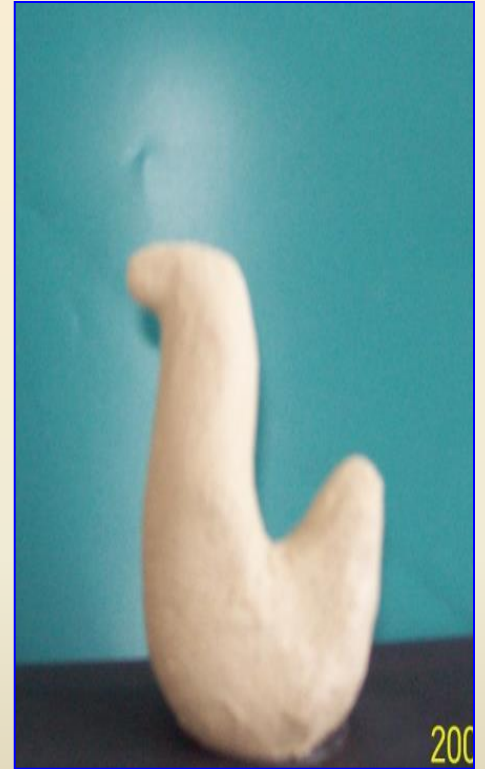
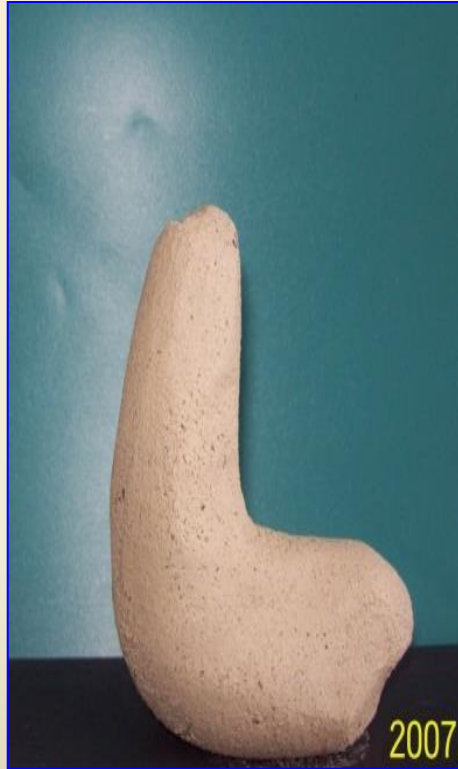




















200



















