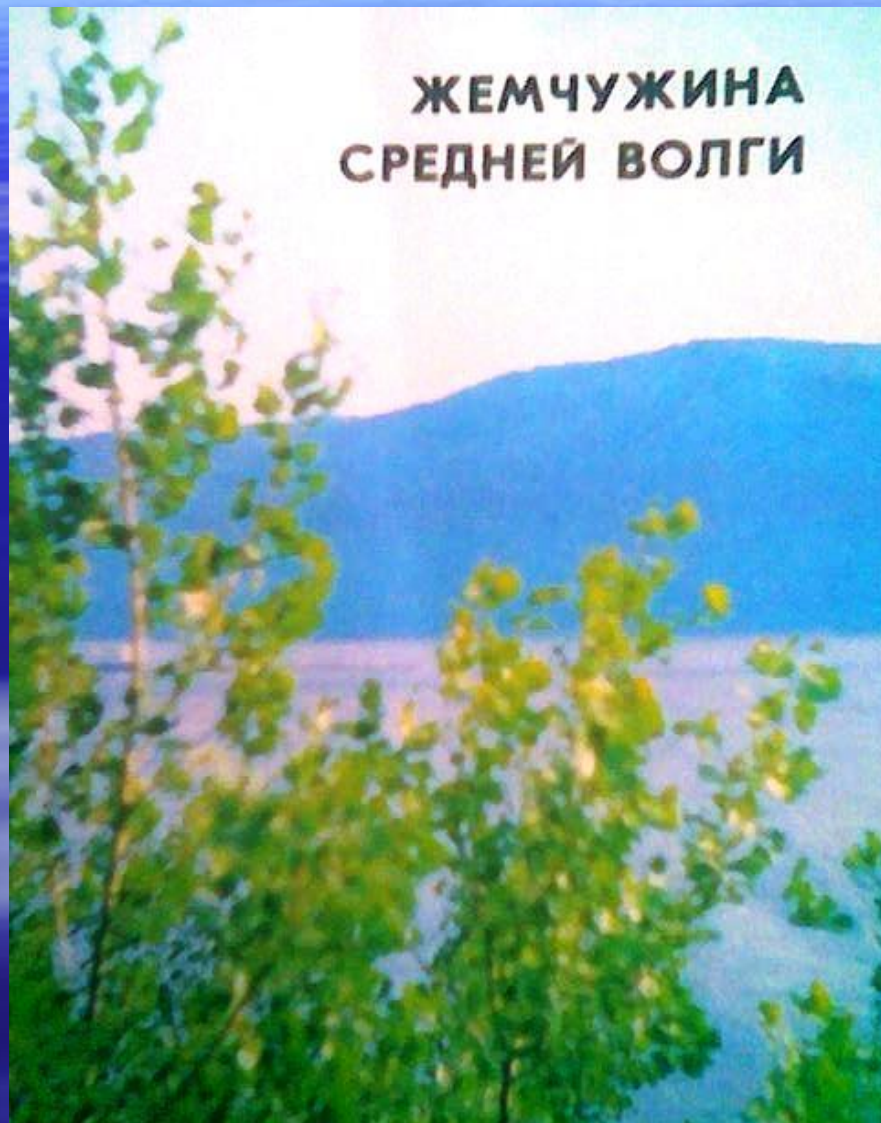


«Нет России без Волги, и  
нет Волги без Жигулей.»

(Народная поговорка)

# Самарская Лука



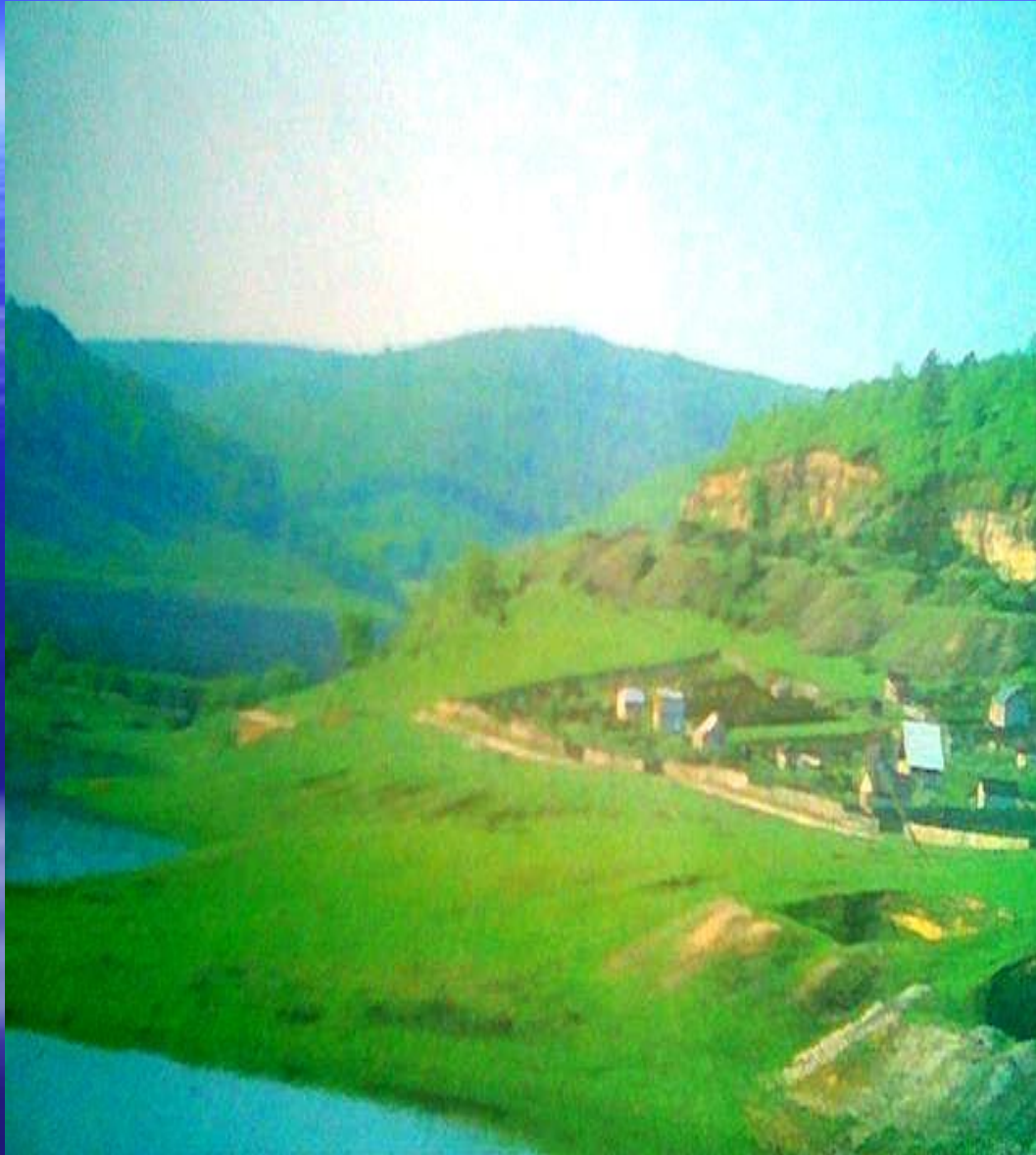
- Самарская Лука – дугообразная излучина Волги, огибающая Жигулевские горы на правом берегу реки.
- Жигулевский заповедник им И.И. Спрыгина (первый директор заповедника) находится в северной части Самарской Луки.

# Плато. Западная часть Самарской Луки.

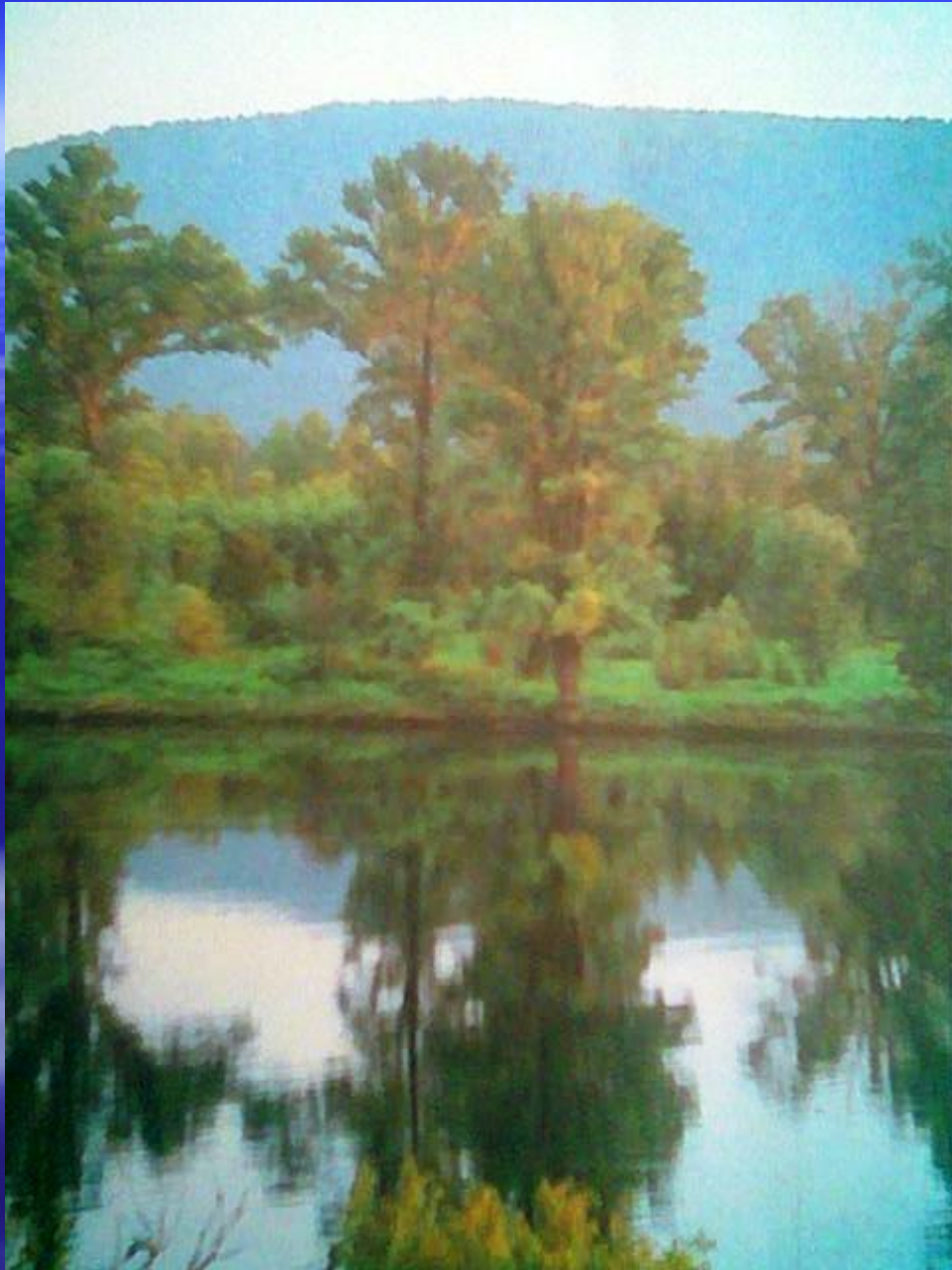


Весна. Один из многочисленных  
оврагов Жигулей.





- В устье Ширяевской долины открывается панорама на Жигулевский заповедник и национальный парк «Самарская лука».



- Волжская пойма.
- *ПОЙМА* – часть дна речной долины, затопляемая только в половодье.



- Дорога на Большой Жигулёвский хребет.



- Одна из древних жигулевских долин. Цветет шиверекия подольская, занесенная в Красную книгу.



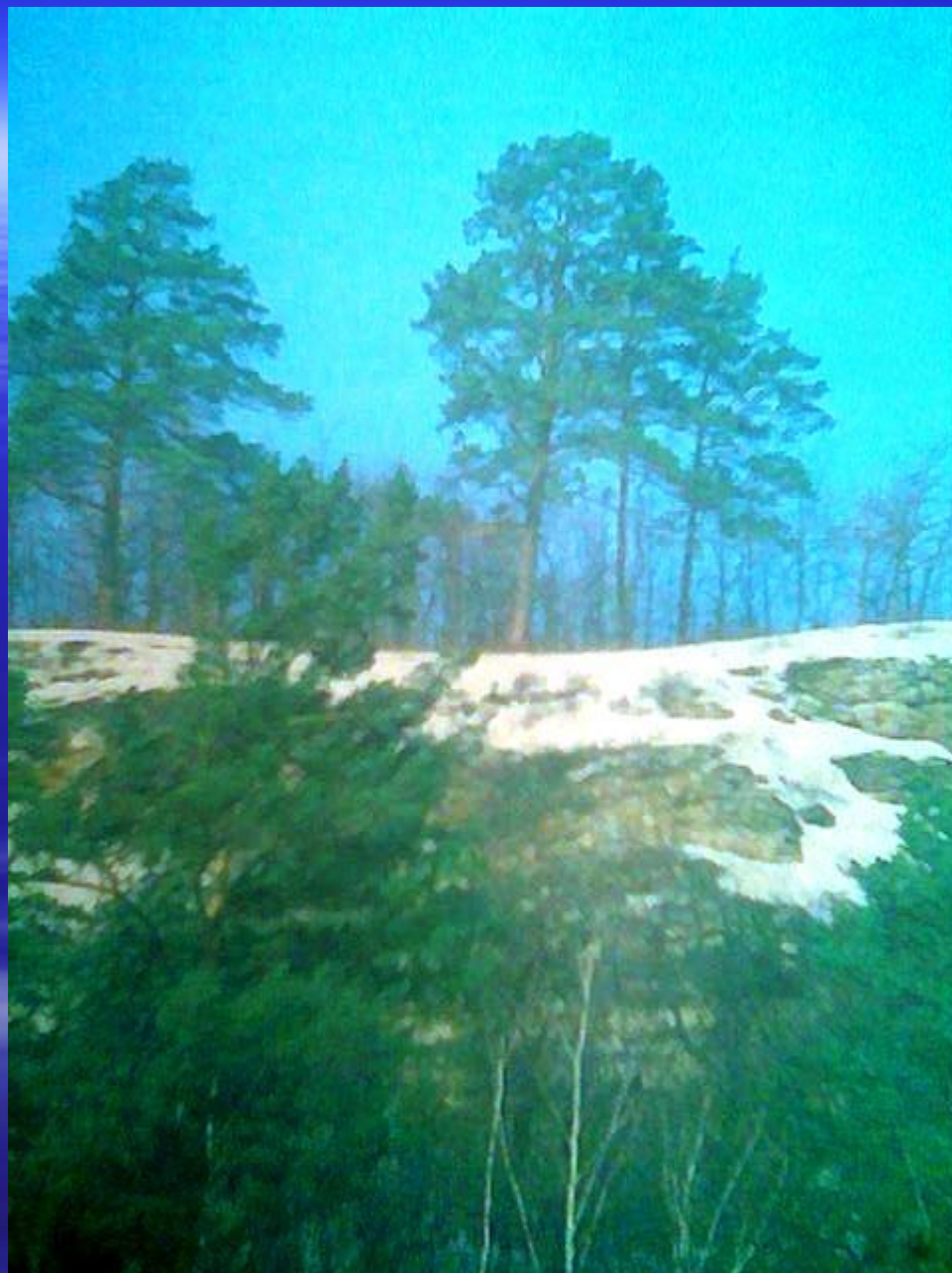


- Даже умерев, деревья корнями своими продолжают укреплять горные склоны.

- Скалы, сложенные известняками.



- Скальные обнажения Большой Бахиловой горы.



- Накипные лишайники на скалах.



Цветет нивяник и клевер розовый.



- Весенний цветок — козелец австрийский.



Медуница мягкая —  
обычное растение  
весеннего леса.



- Астра альпийская, дикий сородич садовых красавиц.



Фиалка трехцветная.





Редчайшее  
растение  
жигулевских  
лесов – венерин  
башмачок  
настоящий. Эта  
орхидея. Стала  
редкой и внесена  
в Красную книгу.

■ Звездчатка.



Во время  
пыления сосны.





■ Отцветает дуб.



Зацветает береза повислая.



- Земляника – цветет и плодоносит одновременно.

Созрели плоды  
рябины.

