



НОВОГОДНИЙ САНКТ- ПЕТЕРБУРГ

Подготовила воспитатель ГПД
Соловьева Светлана
Артамоновна
ГБОУ школа №453
Выборгского района Санкт-

По традиции каждый год в конце декабря петербуржцы и гости города встречают Деда Мороза и Снегурочку. По украшенным улицам Дед Мороз и Снегурочка едут на Дворцовую площадь и зажигают огни на главной елке города.





На новогодние праздники украшают улицы и площади, мосты и набережные, здания, деревья, фонтаны.



Так украшают главную магистраль города – Невский проспект.

Невский проспект.
Вид на площадь Александра Невского и Александро-
Невскую лавру.





Невский проспект в
НОВОГОДНЮЮ НОЧЬ.

Невский
проспект.





Шпалерная улица. Украшенные деревья возле
Таврического дворца.

Слева на фото – водонапорная башня «Водоканала».



Невский
проспект.

Университетская набережная. Сфинксы у Академии
Художеств.

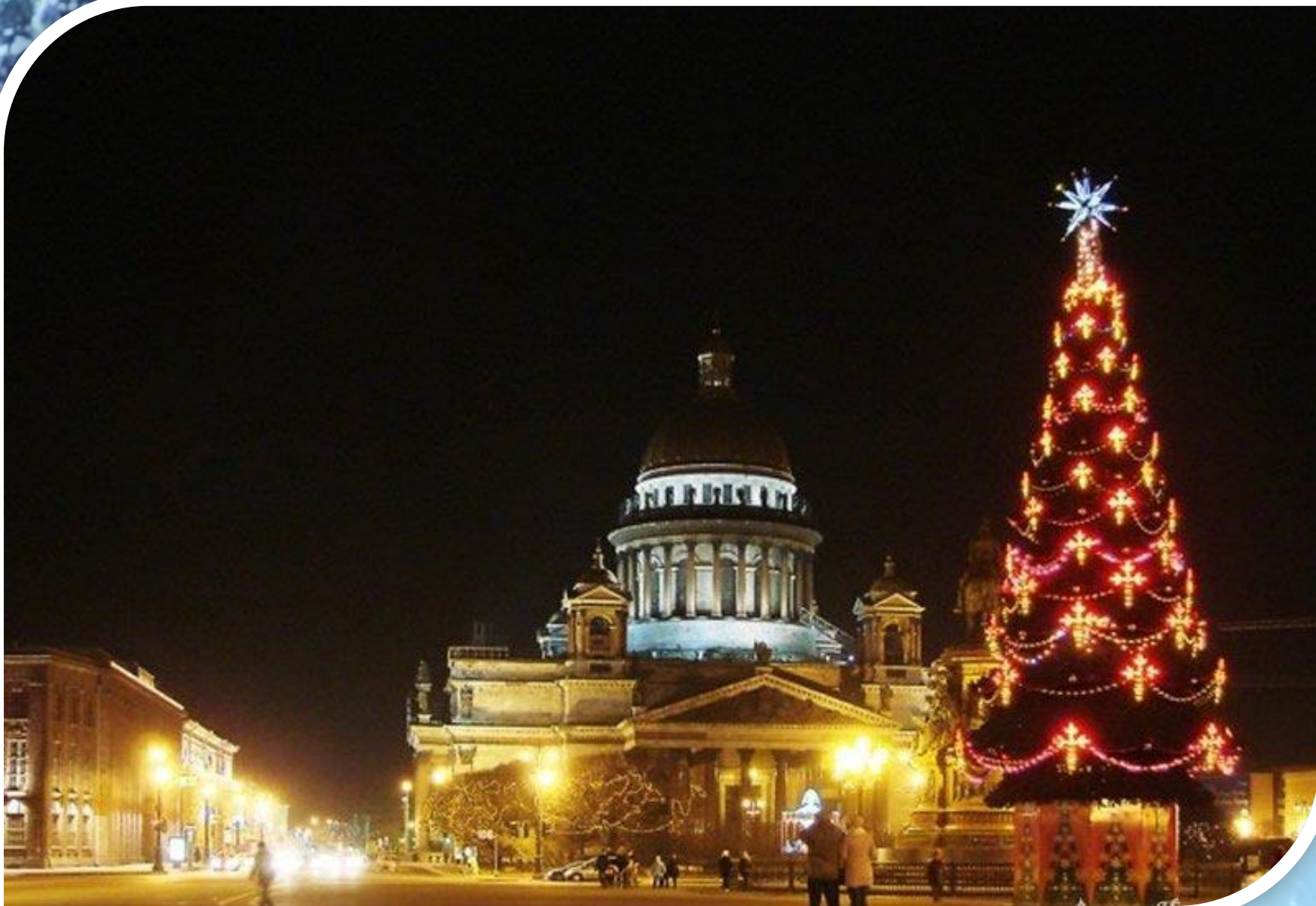


Украшенные деревья на Дворцовой набережной.
Дворцовый мост.





Стрелка Васильевского
острова.



Новогодняя елка на Исаакиевской
площади.

Дворцовая площадь. Главная новогодняя елка города.



Новогодняя елка в Казанском сквере
возле Казанского собора на Невском
проспекте.





Дворцовая
площадь.



Новогодняя елка на площади Ленина возле Финляндского вокзала.



Екатерининский сквер на площади
Островского.



В новогодние праздники на
площадях города
работают новогодние ярмарки.

Площадь Островского.
Новогодняя ярмарка у стен
Александринского театра.





Украшенная башня здания Городской Думы на Невском проспекте

Александровский сад. «Новогодний» фонтан возле Адмиралтейства.

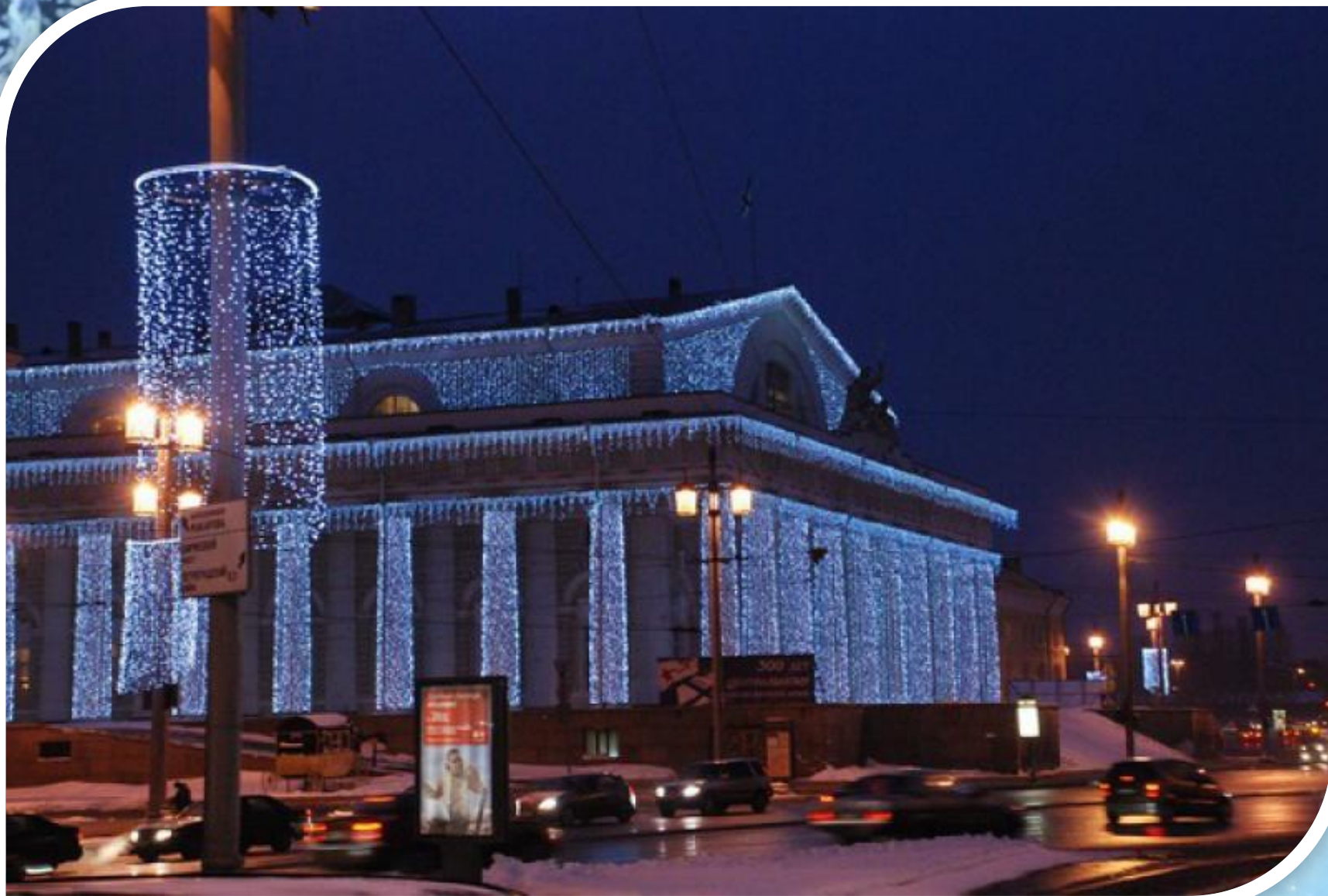


Украшенный фонтан в Ново-
Манежном сквере
на Итальянской улице.



Большая Конюшенная
улица.





Здание Биржи на Стрелке Васильевского
Острова.

Дворцовая набережная. Здания
Эрмитажа.





Вид на Стрелку Васильевского
острова.

Украшенная Дворцовая набережная.
Зимний дворец.





Благовещенский
МОСТ.

Дворцовый
МОСТ.





Сампсониевский
МОСТ.



Троицкий
МОСТ

Большеохтинский
МОСТ.





Вид на Троицкий мост с Петровской набережной.

Мост Ломоносова через
Фонтанку.





Набережная рек Мойки и канала
Грибоедова.

Река
Фонтанка.





Ледяной городок на Дворцовой
площади.

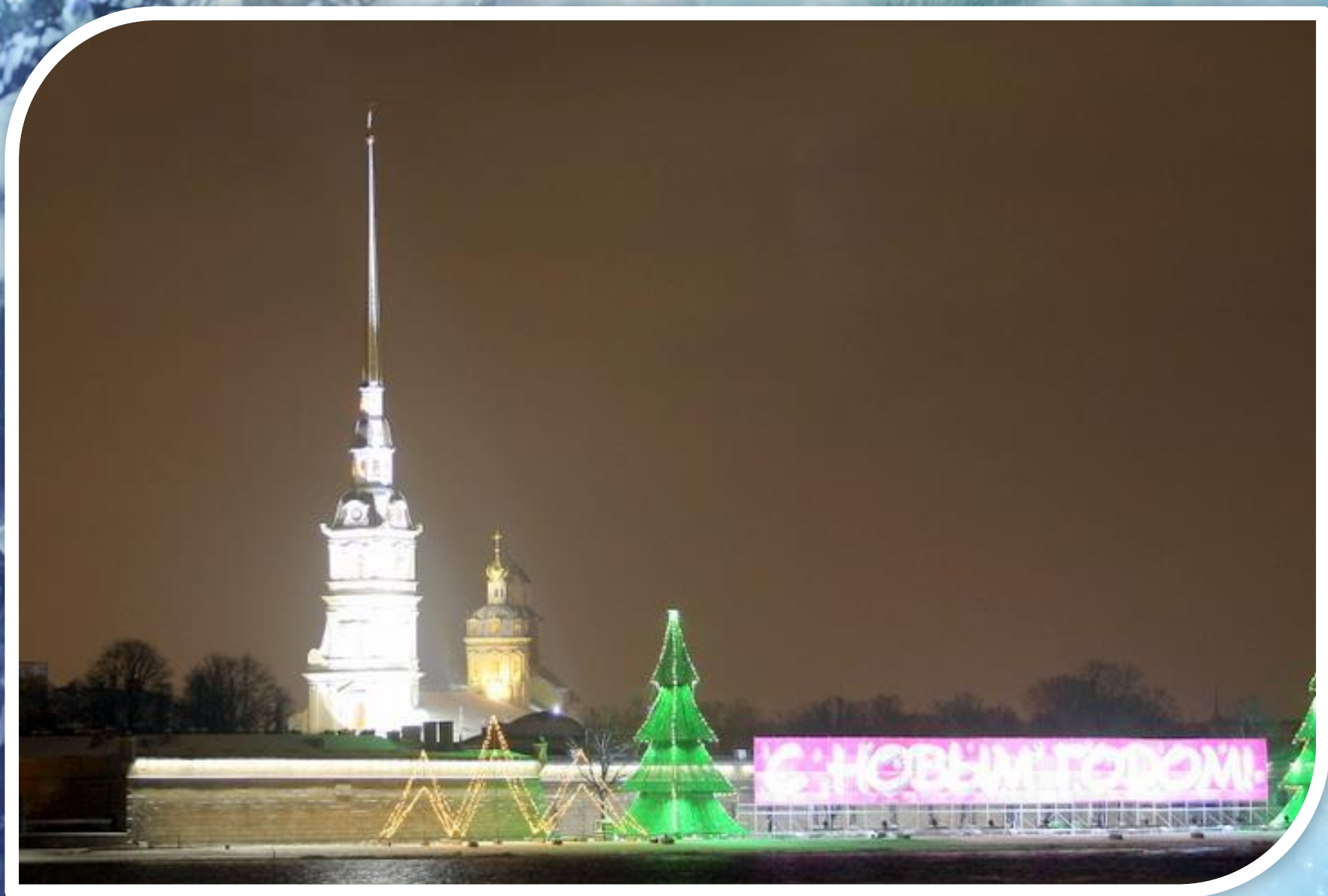


Ростральные колонны
на Стрелке Васильевского
острова.



Телевизионная
башня
на Аптекарском
острове
тоже украшается
к новогодним
праздникам.





Петропавловская
крепость



В новогоднюю ночь зажигаются огни на Роstralьных колоннах.

В полночь небо озаряется лазерными пучками







Новогодние гуляния в новогоднюю ночь на
Дворцовой площади.





Сайт «Школа АБВ» <http://www.shkola-abv.ru>