

Безопасность

РЖД



**на железнодорожном
транспорте**

Каждый человек в среднем один-два раза в год едет куда-нибудь на поезде. Поезда - достаточно безопасный вид транспорта, но всё же нужно быть готовым к возможным опасным ситуациям, чтобы не растеряться в трудную минуту и действовать правильно.

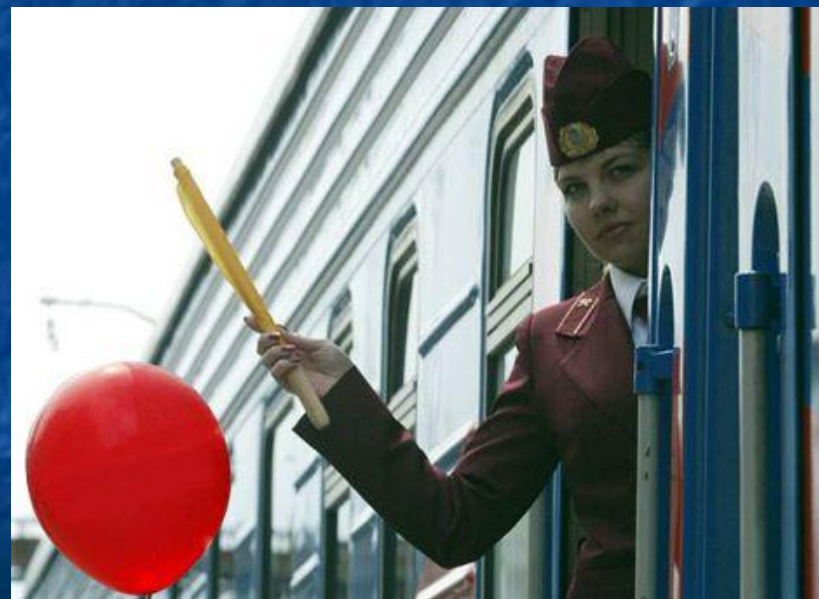


В 15 странах-участниках ЕС с 1970 по 2016 г количество случаев травматизма со смертельным исходом уменьшилось с 2004 до 957.

А число погибших пассажиров – с 381 до 186.



Железная Дорога старается улучшить технику безопасности. Однако это зависит не только от нее, поэтому нужно запомнить и соблюдать правила безопасности на ЖД.



Зоны повышенной опасности



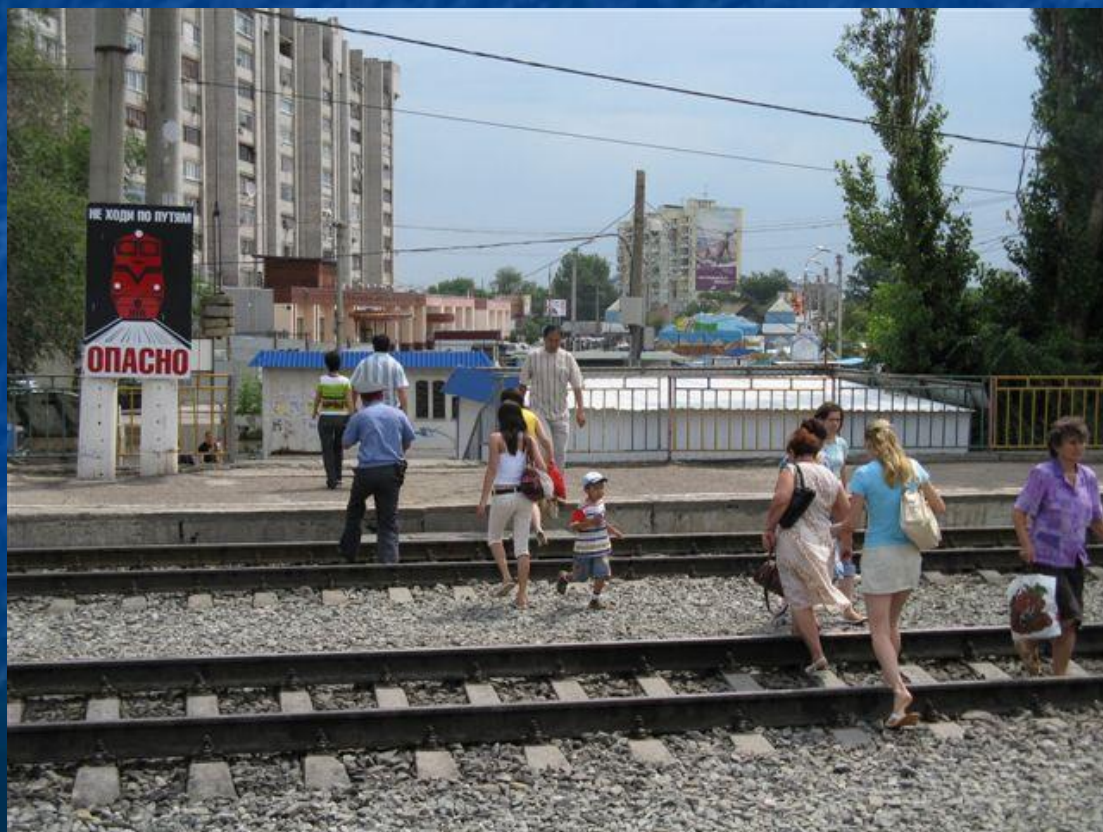
- - железнодорожные пути;
- -переезды;
- -посадочные платформы;
- -вагоны.



Самое распространенное нарушение на ЖД – это хождение по путям в неположенных местах



Переходить ЖД нужно только в специально установленных местах и под прямым углом



Пользуйтесь пешеходными мостами



Переходами и настилами



Не проходите по железнодорожному
переезду при запрещающем сигнале
светофора переездной сигнализации
независимо от положения и наличия
шлагбаума



Переходите пути при открытом шлагбауме



Не прослушивайте музыкальные
записи при переходе железной
дороги



Тормозной путь поезда варьируется от 33 до 1000 м. Даже мгновенная реакция машиниста не сможет моментально остановить поезд.



Не подлезайте под вагоны и не перелезайте через автосцепки.





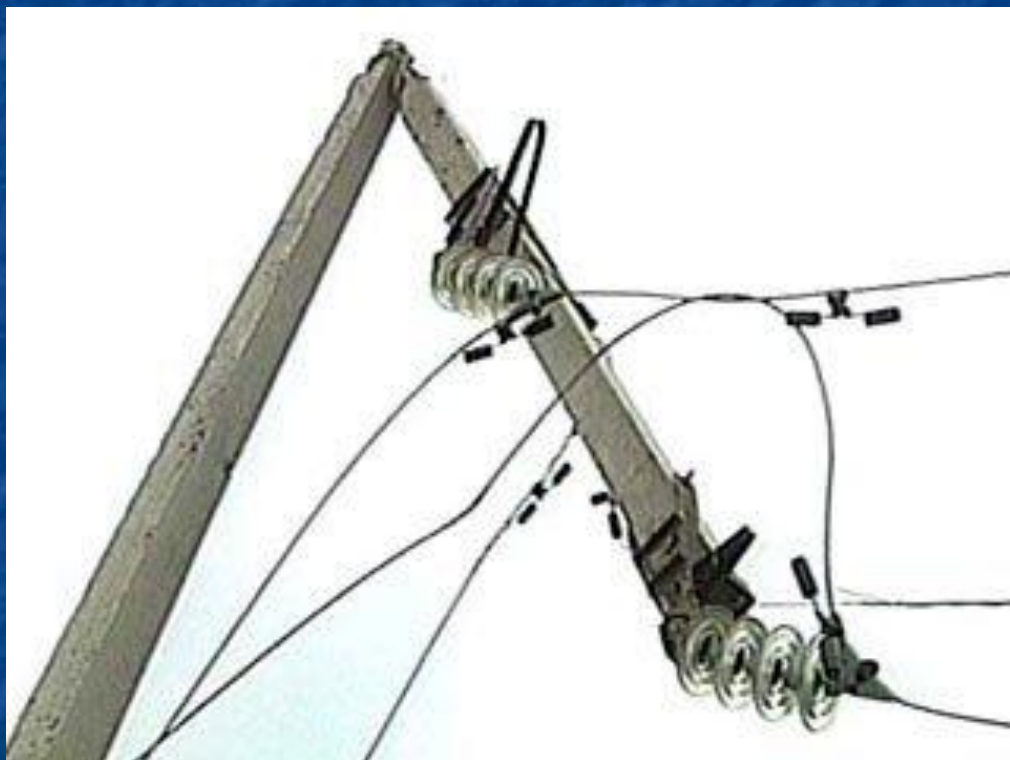


Запрещается подниматься на крыши поездов





Не приближайтесь к оборванным проводам





Российские
железные дороги



Счастливого пути!