

A scenic landscape featuring a dirt road that curves through a lush green field. In the background, there is a dense line of trees under a clear blue sky. The overall atmosphere is bright and natural.

Животный мир

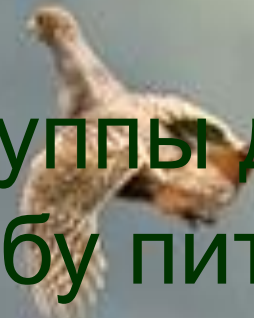
Белгородской

области

Познакомимся с представителями
животного мира Белгородской
области,

Узнаем на какие группы делятся
животные по способу питания,

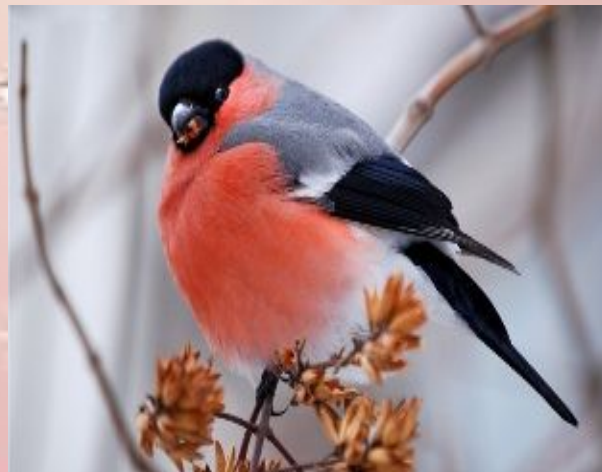
Будем отгадывать загадки

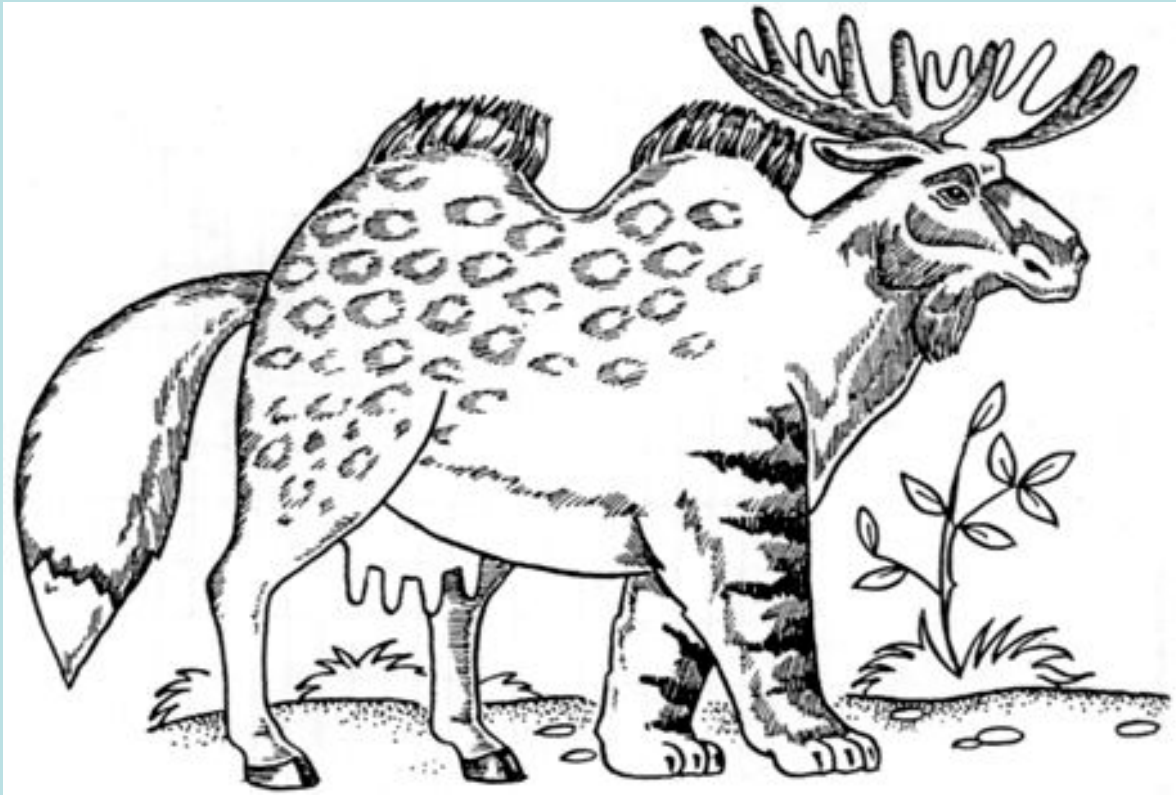


млекопитающие



ПТИЦЫ





Признаки животных

- Рождаются
- Дышат
- Питаются
- Спят
- Передвигаются
- Оставляют потомство

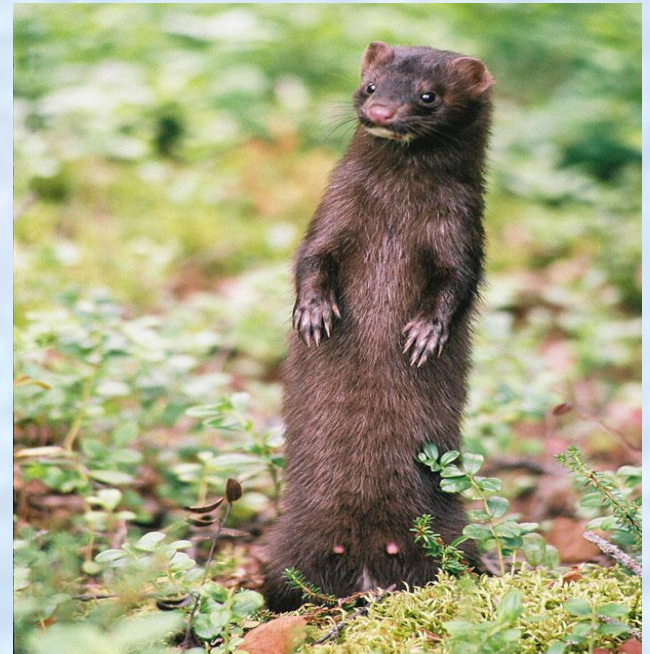


A photograph of two deer in a forest. One deer is standing and looking towards the camera, while the other is grazing on the grass. The background is filled with tall evergreen trees and a blue sky. The text 'МЛЕКОПИТАЮЩИЕ' is overlaid in white, bold, sans-serif font across the middle of the image.

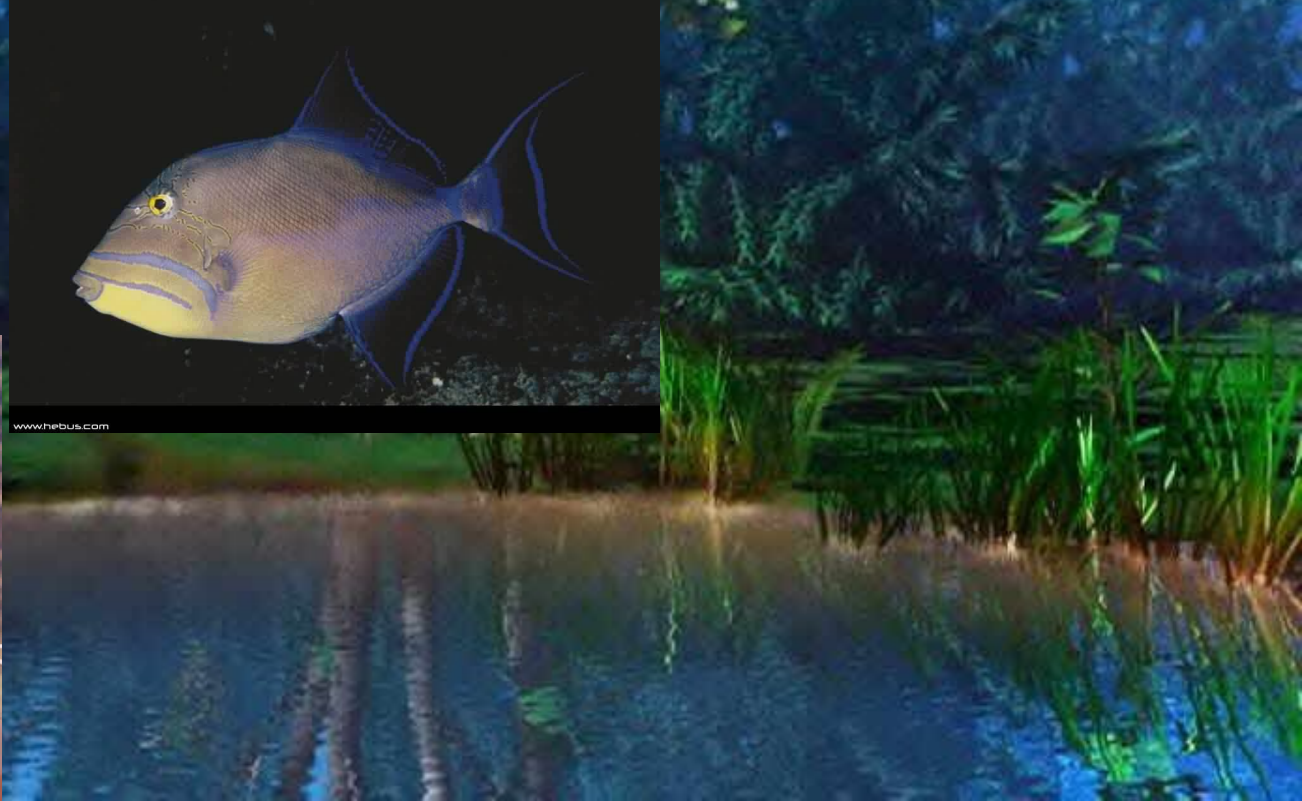
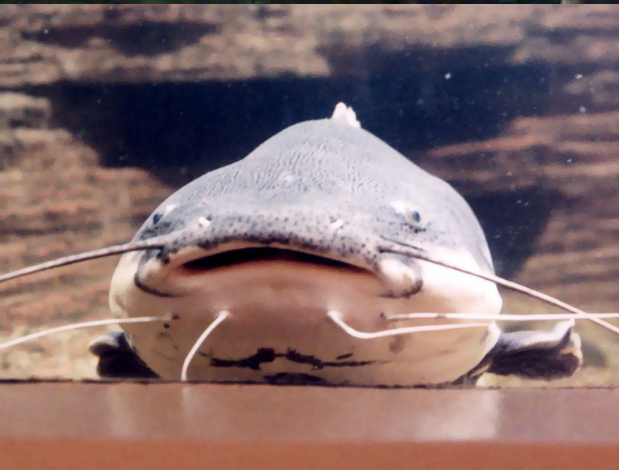
МЛЕКОПИТАЮЩИЕ



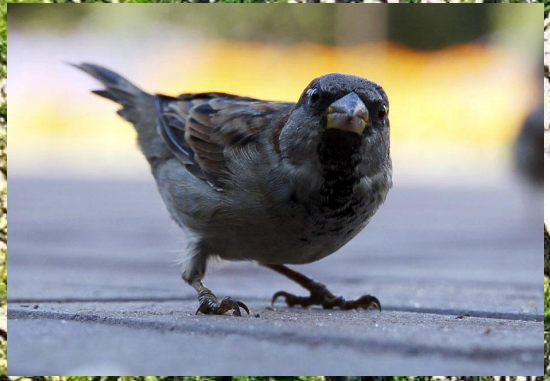


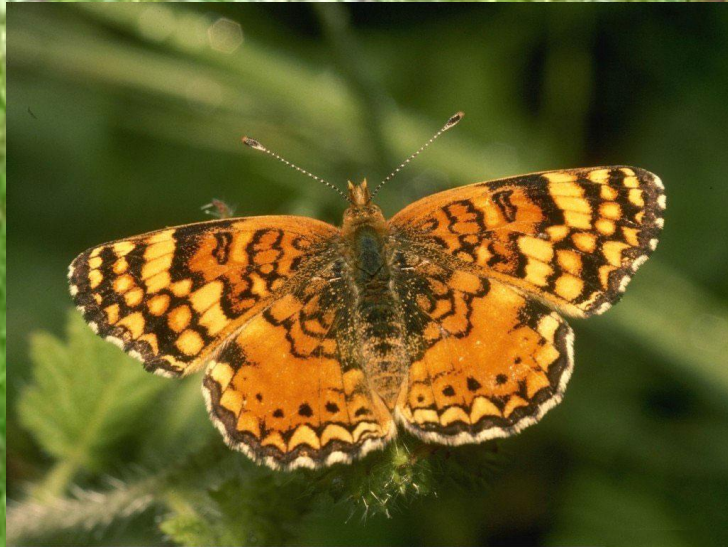






www.hebus.com





```
graph TD; A[ЖИВОТНЫЕ] --> B[хищные]; A --> C[всеядные]; A --> D[травоядные];
```

ЖИВОТНЫЕ

хищные

всеядные

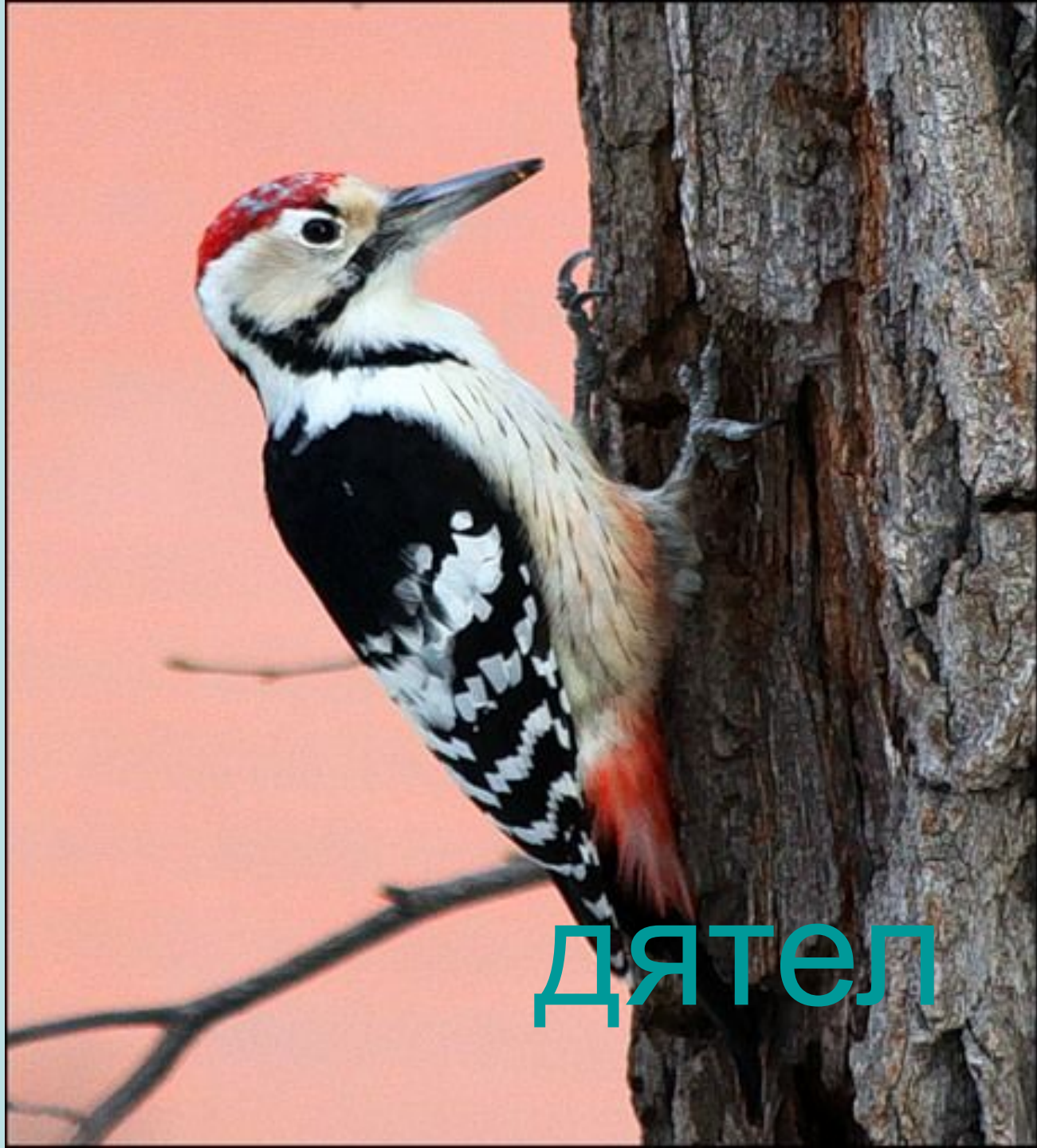
травоядные



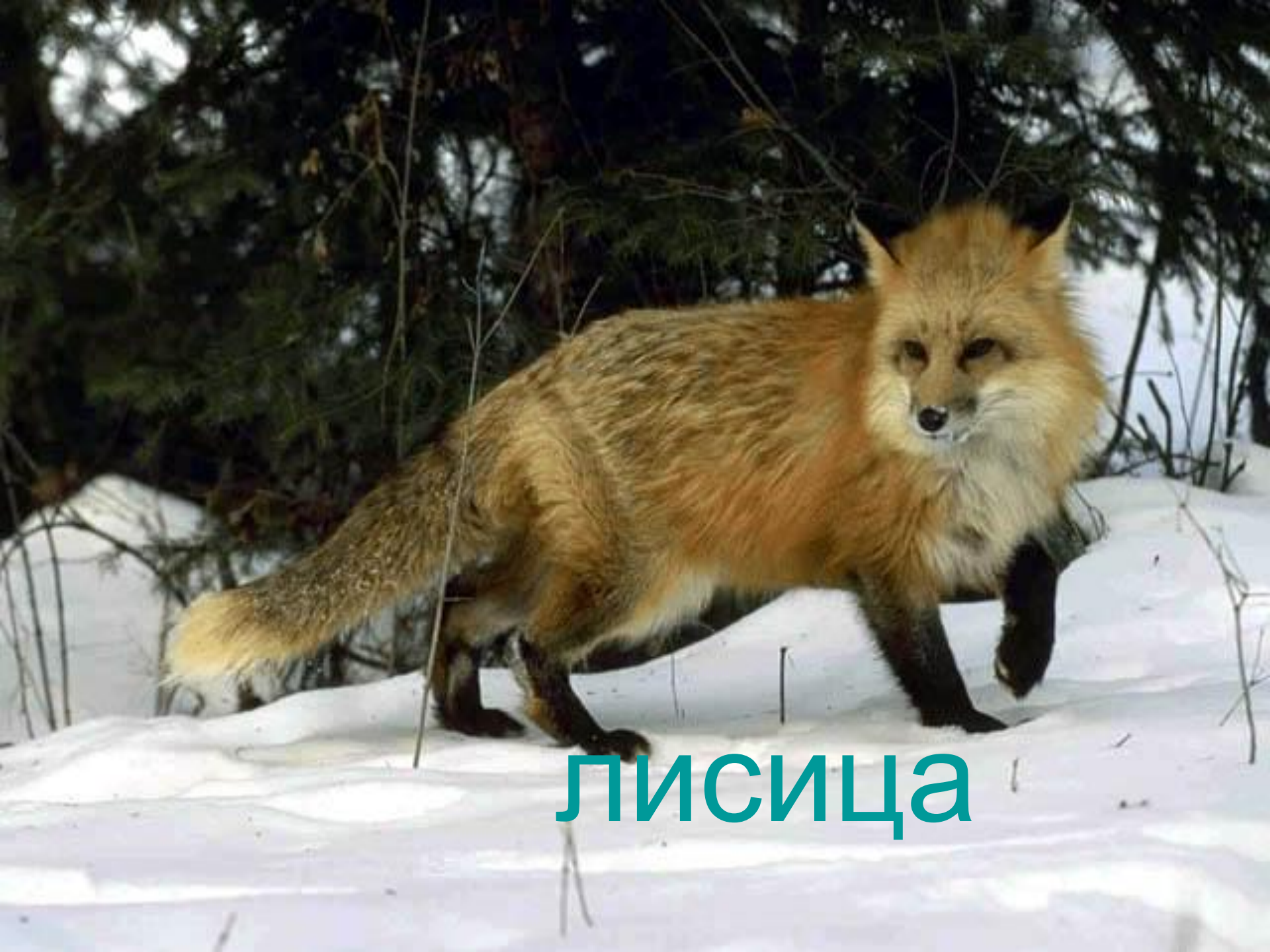
заяц



белка



дятел



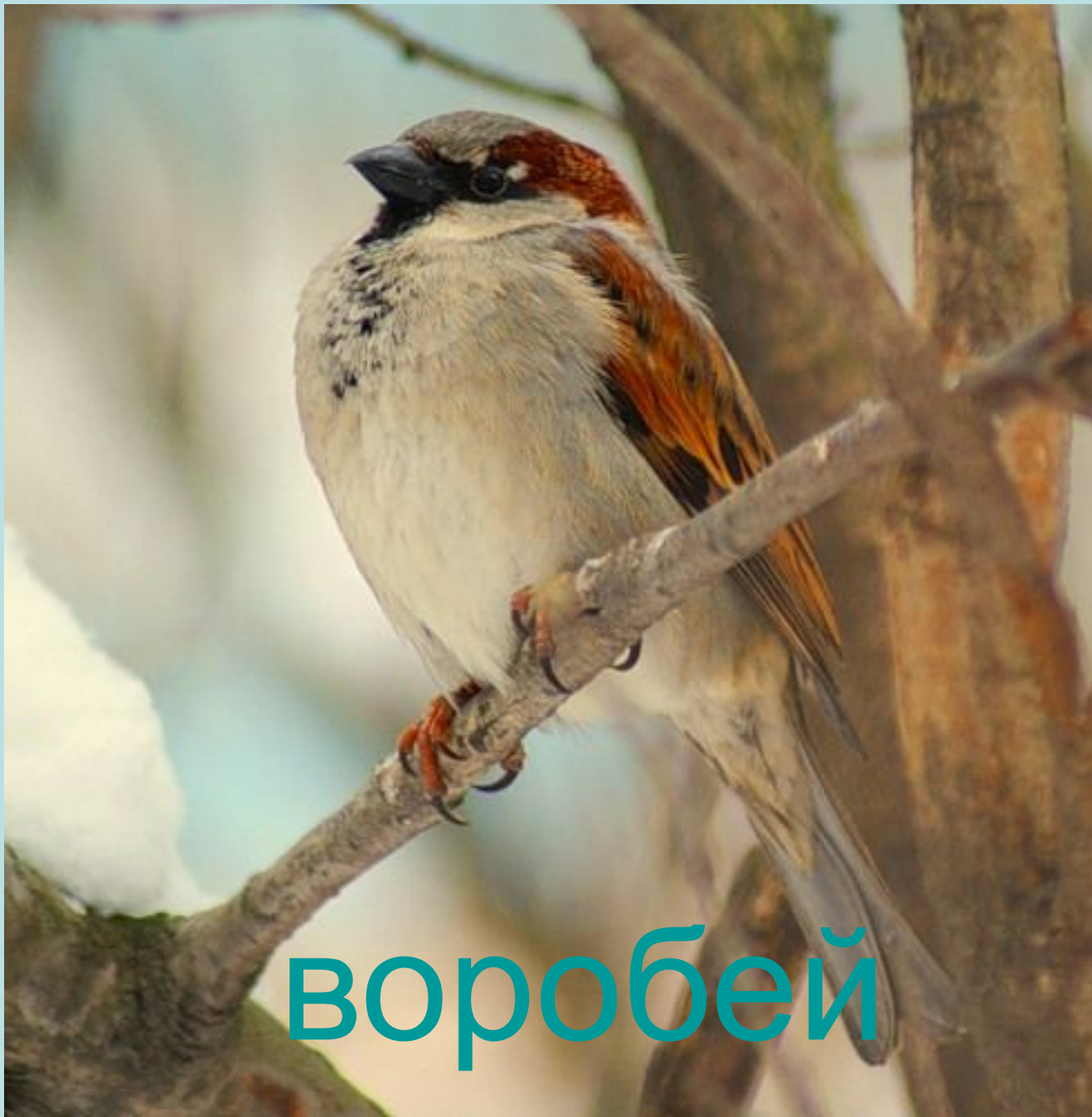
лисица



ёж



гусь



воробей



сова



олень



ВОЛК



На уроке я удивился, что...

Самым интересным заданием
было ...

Мне больше всего понравилось
....

Я мог бы еще рассказать о