

Подводный мир

Океанариум

**Океанариум – это
«подводный музей» с
живыми обитателями
водной среды**



Акулы

Это удивительные
и загадочные
морские рыбы.

Они существуют уже около 400 миллионов лет.

За это время на Земле появились и вымерли динозавры, а акулы по-прежнему прекрасно себя чувствуют.

Акулы распространены очень широко. Они обитают во всех океанах и в теплых прибрежных водах. Есть акулы, обитающие в реках (например, в Амазонке, Ганге).



К настоящему времени известно 450 видов акул: от карликовой акулы, длиной 15 см, до китовой — самой большой рыбы, её длина достигает 15-20 метров.

АКУЛЫ



Мегалодон



Ископаемый зуб мегалодона



Ископаемые челюсти мегалодона

Это вымерший вид акул. Мегалодон был одним из самых крупных хищников за всю историю Земли. Его длина составляла 22 метра, а вес – 50 тонн.

Акула-нянька



Акулы-няньки медлительны, добродушны, не агрессивны. На охоту они выходят ночью, днём залегают в укромных местах.

Акулы-няньки питаются донными животными: скатами, моллюсками, осьминогами.

Акулы-няньки достаточно быстро приручаются, поддаются дрессировке.

Длина: 2,5 -3,5 м, вес: 140- 180кг.

Серая бамбуковая акула



Небольшая акула: максимальный размер – 77см. Для человека не опасна. Предпочитает глубину от 5 до 80 метров.

Основу рациона этой акулы составляют: моллюски. Морские змеи и черви, крабы, лангусты, омары.

Белоплавниковая рифовая акула



Среднего размера
акула: длина до
170 см.

Своё название акула
получила из-за
броских белых пятен
на кончиках спинного
и хвостового
плавников.

Несмотря на относительно небольшие размеры, эти акулы способны к агрессивным действиям в отношении человека. Они не пугливы, любознательны, поэтому смело приближаются к дайверам. Зубы у них маленькие, тяжёлых травм нанести не могут, но в стае представляют серьёзную опасность.

Чёрноплавниковая рифовая акула



Среднего размера
акула, её длина
составляет
140-160см.

Встречается около
рифов. Питается
рыбой,
моллюсками,
ракообразными.

У этого вида акулы жёлто-коричневая окраска
сверху и белая- снизу, все плавники имеют тёмные
или чёрные окончания.

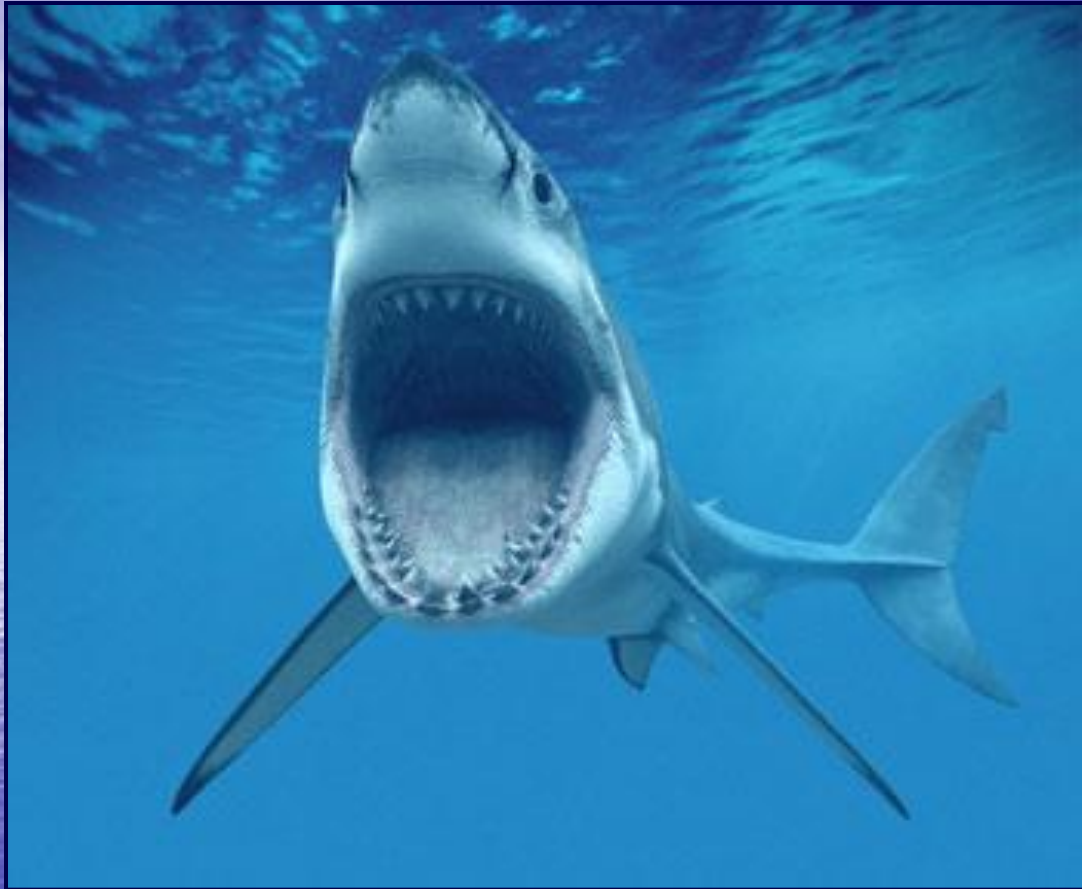
Лимонная рифовая акула



Крупный хищник (от 2,5- 3 м), ведущий придонный образ жизни, редко поднимаясь в верхние слои воды.

Окраска светло-жёлтая на брюхе, серая на спине. Лимонная акула относится к опасным видам акул для человека. Однако чаще всего они нападают при неправильном провоцирующем поведении человека.

Белая акула



Большая белая акула также известна как белая смерть, акула-людоед. Это самый опасный для человека вид акул, она является виновной в большинстве случаев нападений на человека в море.

Белая акула является самой крупной хищной рыбой. Её длина: 4-6 м, вес до 2250кг.

Питается морскими котиками и львами, тюленями, дельфинами, черепахами, более мелкими акулами.

Большая акула часто плывёт в окружении целой свиты рыб, подбирающих её объедки.



Удивительно, но акулы совершенно безразличны к своим попутчикам. Пока неизвестно, какую выгоду получает от них хищница.

Рыба-прилипала

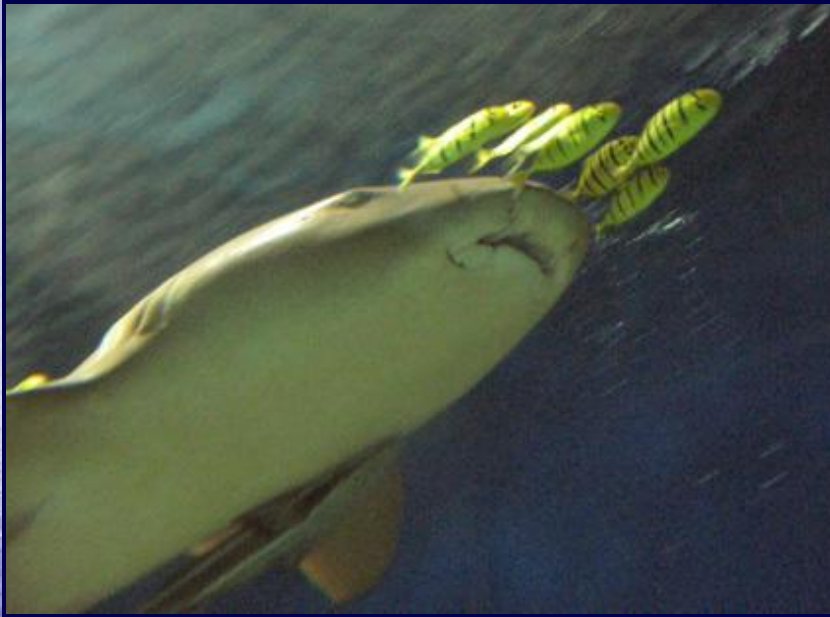


Интересной особенностью прилипал является наличие на голове особого органа – присоски, которая позволяет им прикрепляться к телу морских животных и днищу кораблей.

Мальки-прилипалы присасываются к мелким видам рыб, по мере роста выбирают более крупных хозяев.
Длина – 30-100см.



Рыба-лоцман



Лоцманами их называли потому, что при приближении акулы к добыче они кидаются вперёд, будто указывая дорогу. Длина: 20 – 60 см.

Обычно лоцманы сопровождают акулу небольшой группой, расположившись полосатым конвоем вблизи тела хищницы. Акулы не трогают рыбок и даже не обращают внимание на их суетливое присутствие.



Ячеистая мурена



Мурены отличаются змеевидной формой тела, необычной головой с маленькими глазками и огромной пастью. Кожа у мурены голая, без чешуи.

Достигает в длину 3м, масса – 50кг.

Мурены агрессивны, считаются одними из самых опасных рыб. У них очень обильный зубной налёт, в состав которого входят гнилостные бактерии, поэтому последствия болезненного укуса мурены – гниение в ранах, заражение крови.

*Чей это
детёныш?*



Серый тюлень
(длинномордый)



*Чей это
детёныш?*

ПИНГВИН

Отгадайте морского животного по описанию



Маленькая рыбка,
отличающаяся
необычной формой тела,
а голова похожа на
голову лошади. Тело
покрыто костными
пластинами. Плавает в
вертикальном
положении.



Эти рыбы живут на большой глубине. Для них характерна шаровидная форма тела. Кожа маскировочного цвета – чёрная или тёмно-коричневая.

Самки являются хищниками, обладают большим ртом, мощными зубами и приманкой в виде удочки, светящейся на конце.

Для этой рыбы характерно «расплющенное» тело, большие грудные плавники, сросшие с головой, удлинённый хвост. Рот, ноздри, жабры находятся на плоской нижней стороне.



Это беспозвоночное, малоподвижное животное. От центрального плоского диска отходят 5 (или более) лучей, своей формой тела напоминает пятиконечную фигуру. Многие виды ярко окрашены.



Хищная рыба пресных вод. Тело имеет удлинённую форму, голова большая, пасть широкая, нижняя челюсть выдаётся вперёд. Может вырастать до полутора метров в длину.

