



для водителей



## *Уступи дорогу*



**Если видишь этот знак,  
Знай, что он не просто так.  
Чтобы не было проблем,  
Уступи дорогу всем!**

# *Техобслуживание*



**Ай-ай-ай! Какая жалость!  
Что-то вдруг у нас сломалось.  
Знак нам этот говорит:  
«Здесь машинный Айболит!»**

# Подача звукового сигнала запрещена



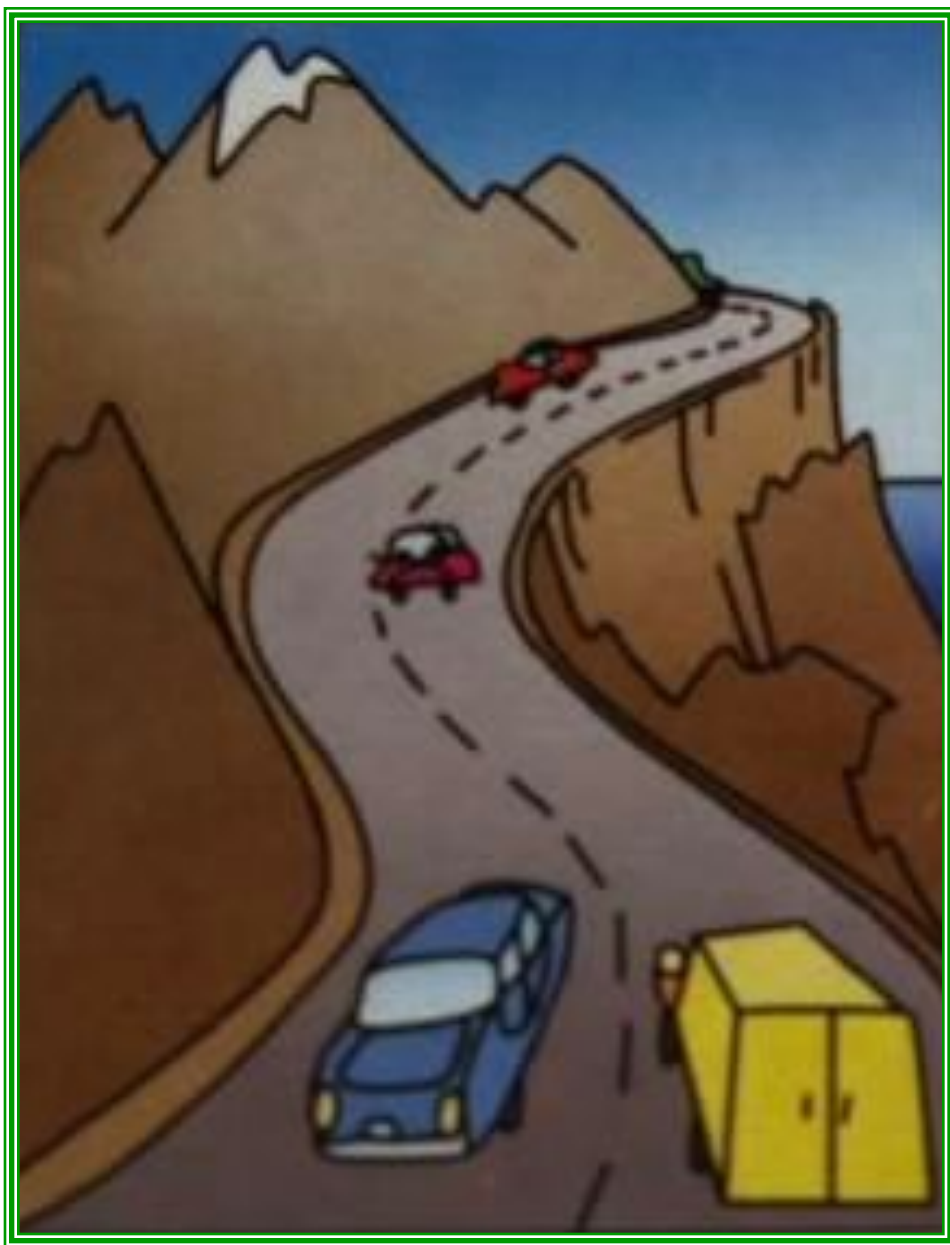
**Эй, водитель, не гуди,  
Шумом спящих не буди.  
Не пугай гудком прохожих,  
Ведь и сам оглохнешь тоже.**



## *Дикие животные*



**Бродят здесь среди дороги  
Лоси, волки, носороги.  
Ты, водитель, не спеши,  
Пусть сперва пройдут ежи!**



## *Обгон запрещён*



**Знак любителей обгона  
Объявляет вне закона.  
В этом месте, сразу ясно,  
Обгонять других опасно!**

## *Место стоянки*



**Коль водитель вышел весь,  
Ставит он машину здесь,  
Чтоб, не нужная ему,  
Не мешала никому.**

# *Скользкая дорога*



**Говорит знак этот строго:  
«Очень скользкая дорога.  
Ты с дорогой не шути,  
Руль напрасно не крути!»**





## *Дети*



**Посреди дороги дети,  
Мы всегда за них в ответе.  
Чтоб не плакал их родитель,  
Будь внимательней, водитель!**

# *Стоянка запрещена*

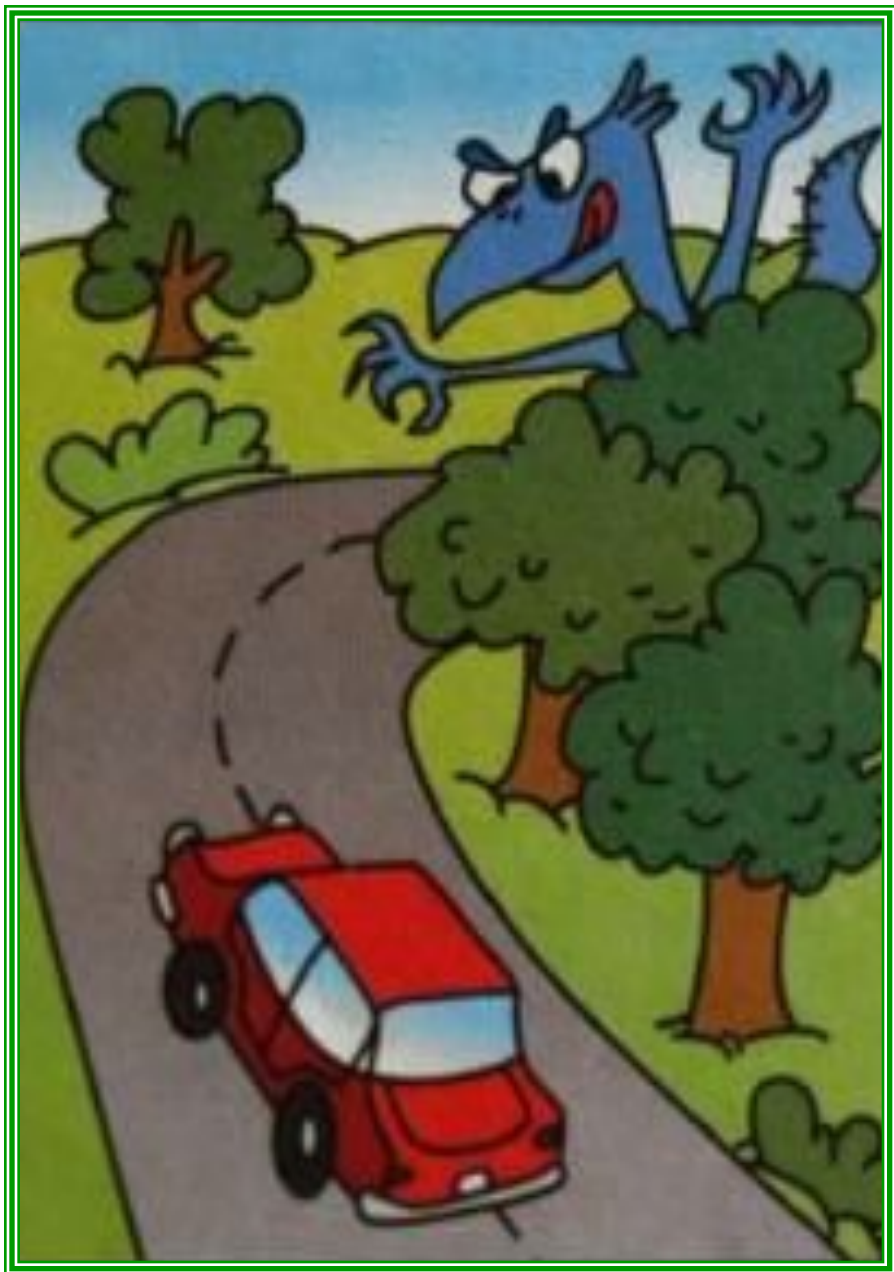


**Тормозить здесь можно смело,  
Но нельзя стоять без дела.  
Пассажиров ты сажай  
И скорее уезжай!**

# *Остановка запрещена*



**Здесь машину не грузи,  
Не паркуй, не тормози.  
Этот знак всем говорит:  
«Тот не прав, кто здесь стоит!»**



## *Опасный поворот*



**Этот знак тревогу бьёт-  
Вот опасный поворот!  
Ехать здесь, конечно, можно,  
Только очень осторожно-  
Никого не обгонять,  
Пассажиров не менять.**

# Ограничение минимальной скорости



**Говорит знак: «В самом деле,  
Что плетёшься еле-еле?  
Будь ты хоть трёхглавый змей,  
Ехать медленней не смей!»**

# *Главная дорога*



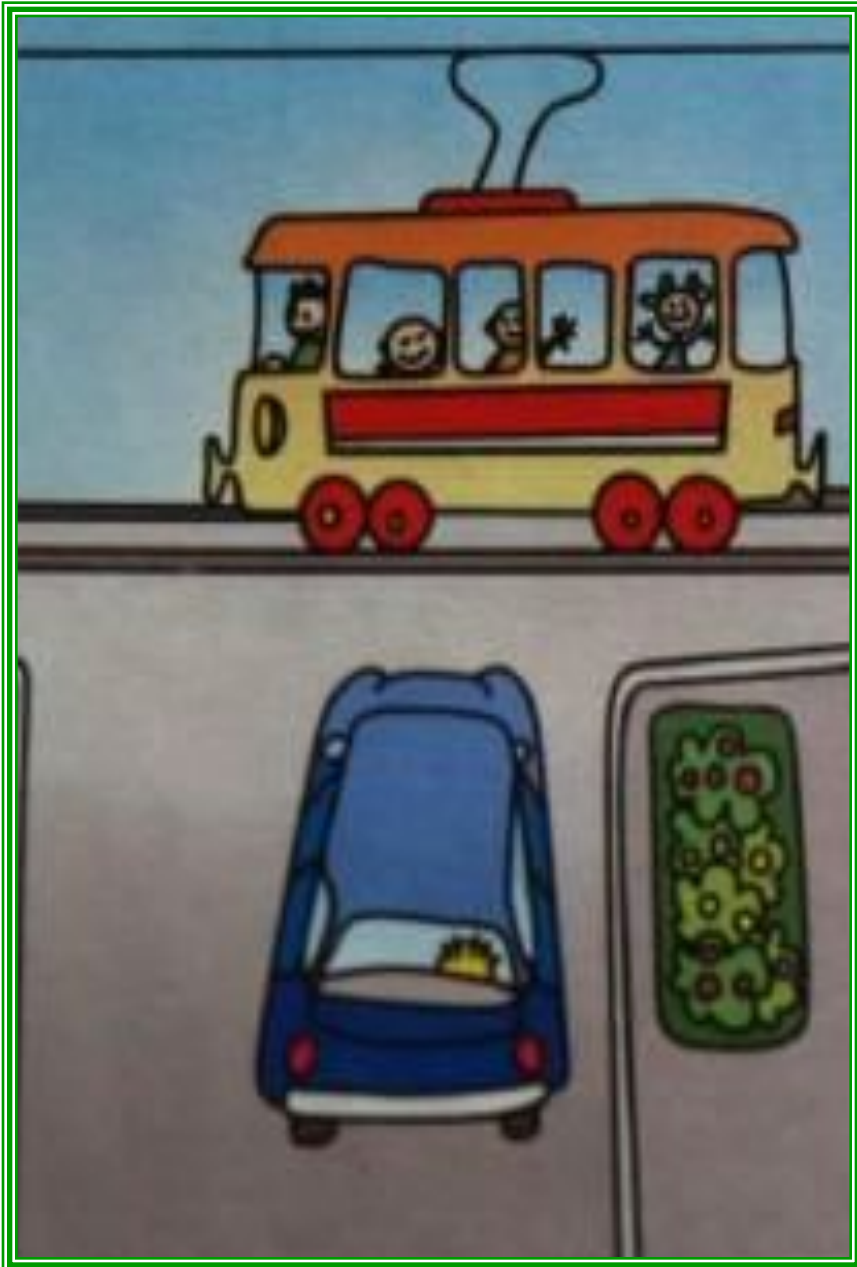
**Вот он знак, каких немного:  
Это главная дорога!  
Если едешь ты по ней,  
Всех становишься главней,  
И тебе, как будто богу,  
Уступают все дорогу!**

# Пункт первой медицинской помощи



**Если кто сломает ногу,  
Здесь врачи всегда помогут.  
Помощь первую окажут,  
Где лечиться дальше, скажут.**

# Пересечение с трамвайной линией



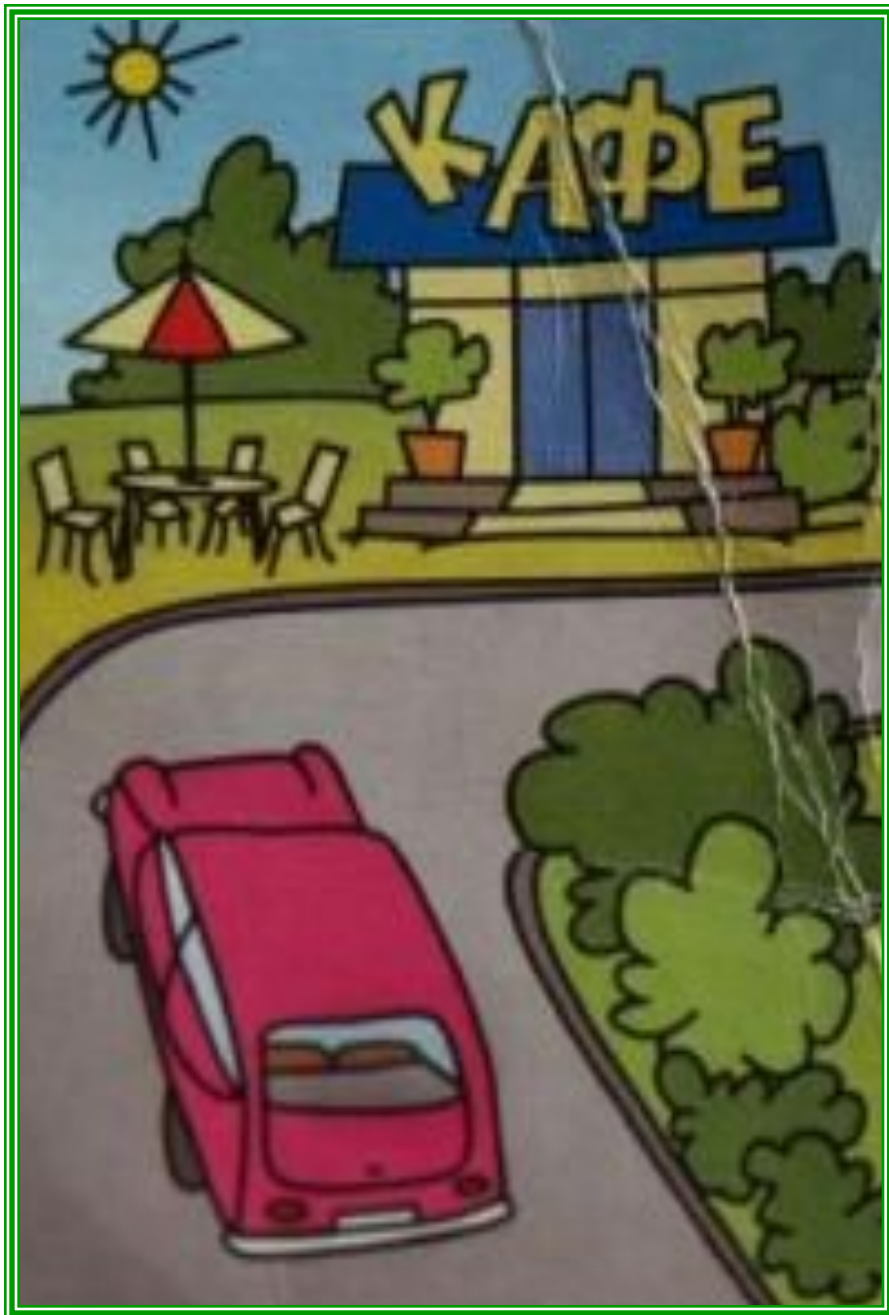
**Эй, водитель, не зевай!  
Ходит впереди трамвай.  
Ты притормози немножко,  
Уступи ему дорожку.**



# Ограничение максимальной скорости



**Сообщает знак бесстрастно:  
«Ехать здесь быстрее опасно!  
Так что будьте вы добры  
Снизить скорость до поры!»**

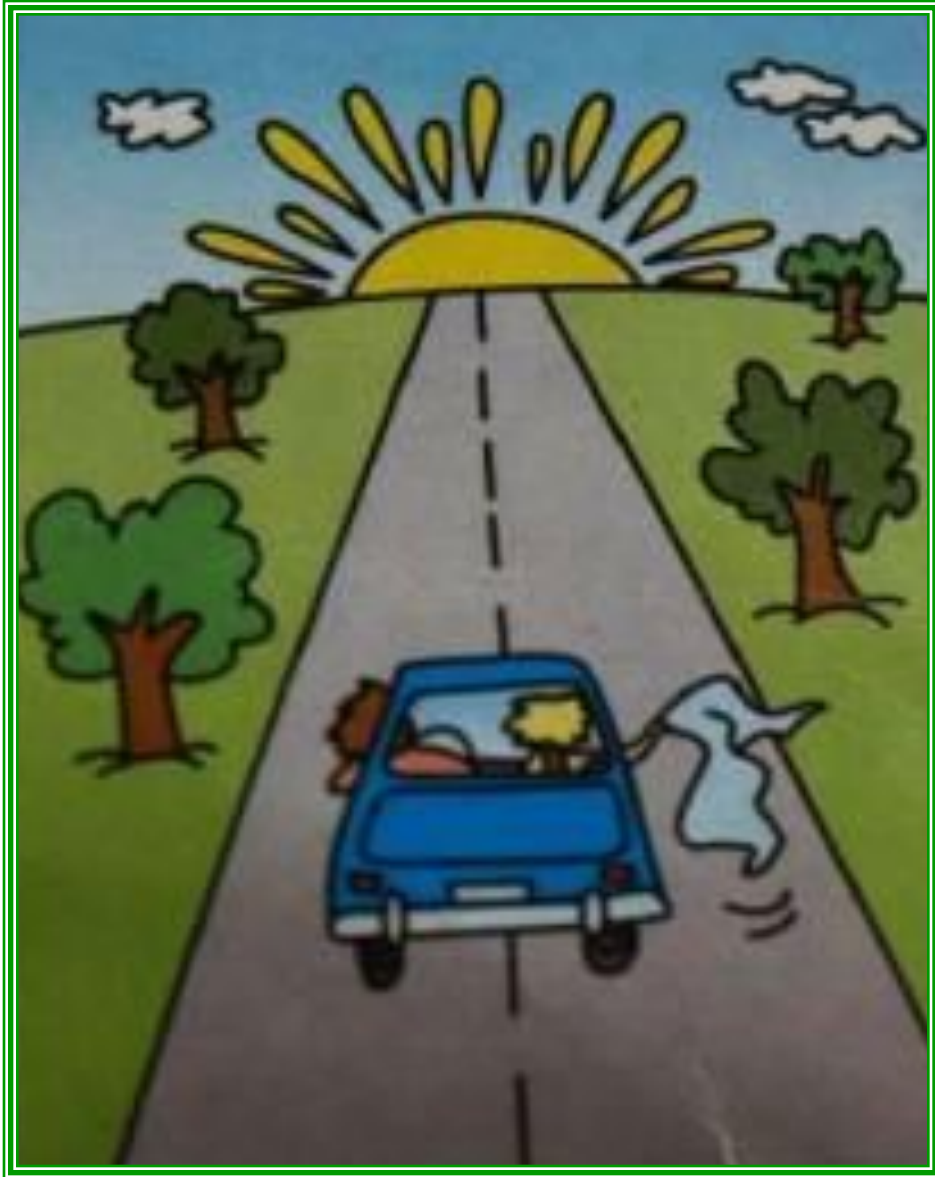


## *Пункт питания*



**Коли вам нужна еда,  
То пожалуйста сюда.  
Эй, шофёр, внимание!  
Скоро пункт питания!**

# Автоматостраль



**С ветерком и без печали  
Мчимся мы по магистрали.  
Там, где этот знак стоит,  
Путь ничто не преградит!**



КОНЕЦ