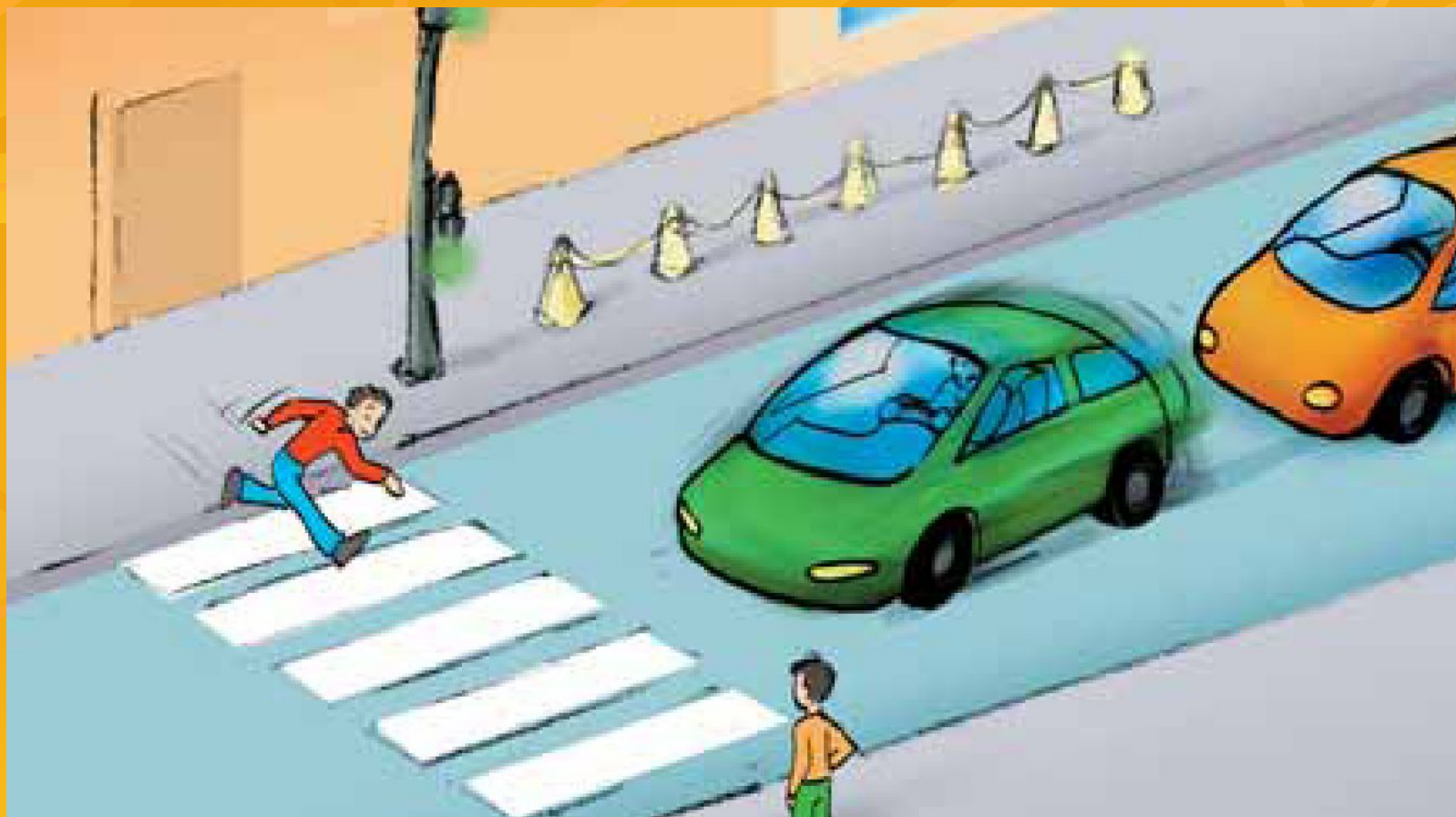


ПРАВИЛА ДОРОЖНОЙ БЕЗОПАСНОСТИ



Почему дети попадают под машину?



ЗНАЕТЕ ЛИ ВЫ?

- Больше всего дорожных происшествий с детьми происходит в апреле – мае и в сентябре – октябре. В течение суток самое травмоопасное время – вторая половина дня.
- Больше всего от дорожных происшествий страдают дети от 7 до 14 лет. На их долю приходится более 62% всех происшествий, случившихся с несовершеннолетними.
- Наибольшее число аварий с участием детей и подростков происходит в крупных городах (65%).
- Среди категорий участников дорожного движения наиболее часто попадают в аварию юные пешеходы (52,7%) и юные велосипедисты (7,1%), а также дети-пассажиры (35,5%)

ПРАВИЛА ДЛЯ ПЕШЕХОДОВ



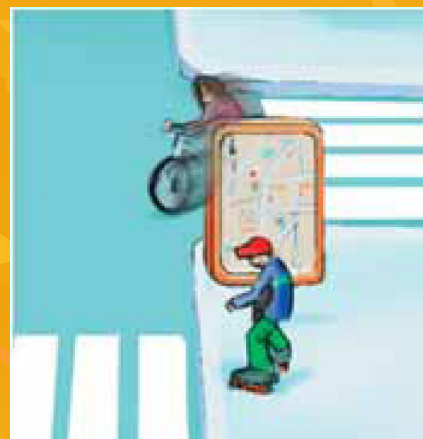
- Опиши, что происходит на картинке.
- Найди причину аварии, которая произошла или могла бы произойти.
- Вспомни Правила дорожного движения, которые помогут избежать несчастных случаев в данной ситуации.

ОПАСНЫЕ СИТУАЦИИ

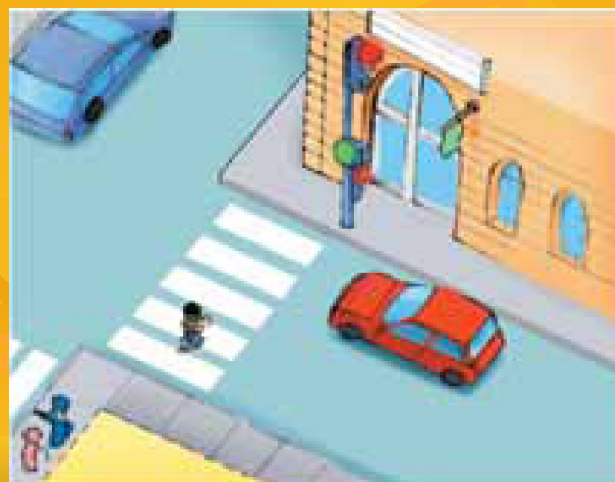


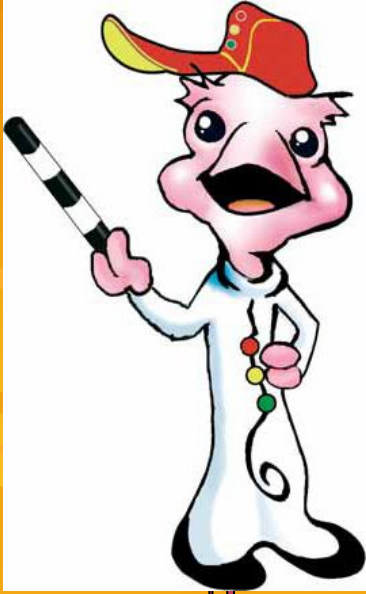
- На этих двух картинках пока не происходит ничего опасного для людей. Но в любой момент могут возникнуть опасные ситуации. Можете ли вы назвать их?

Посмотри внимательно на рисунки. На каких из них ребенок может быть сбит машиной потому, что водитель не видит его?



ОПАЗДЫВАЮЩАЯ В ШКОЛУ...





ORBITAL
MAGNETIC
RESONANCE
SPECTROSCOPY