

Правила поведения на воде

Подготовила
учитель начальных классов
Банникова Наталья Анатольевна.
Муниципальное бюджетное общеобразовательное учреждение
города Новосибирска
«Средняя общеобразовательная школа № 159
с углублённым изучением математики, физики»

**Нельзя играть на покато́м берегу
реки, озера!**



Ребята рискуют угодить в беду, играя в подобных местах



Лёд на водоёмах очень опасен







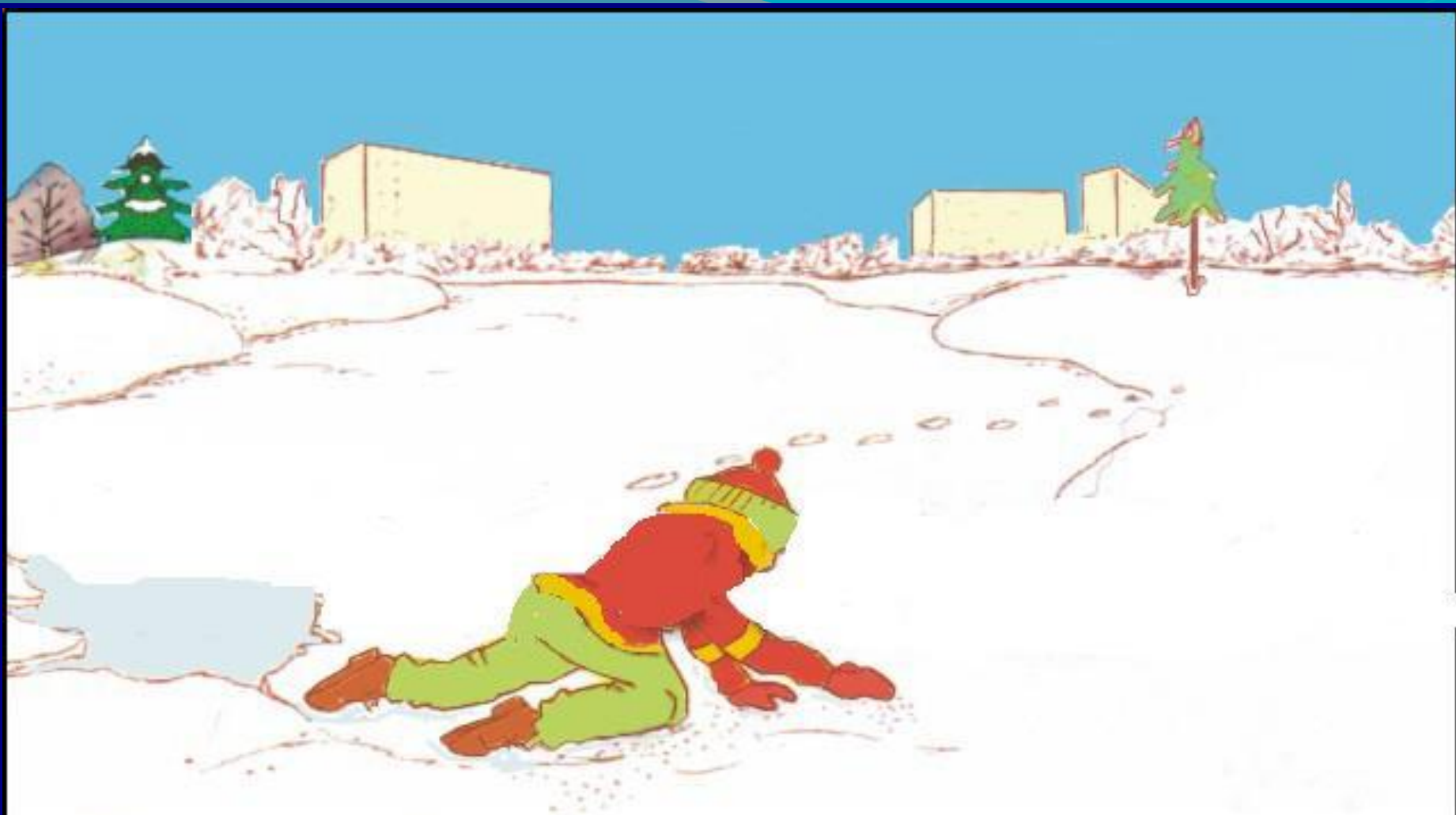
Если вы провалились под лед:
- не поддавайтесь панике;
- если рядом есть люди, то
зовите на помощь

Помогите!





**Если вы провалились под лед, начинайте действовать:
- выбирайтесь на лед в ту сторону, откуда вы шли:
для этого нужно как бы наползть на лед грудью, а
затем осторожно вытащить на лед сначала одну ногу,
а потом другую**

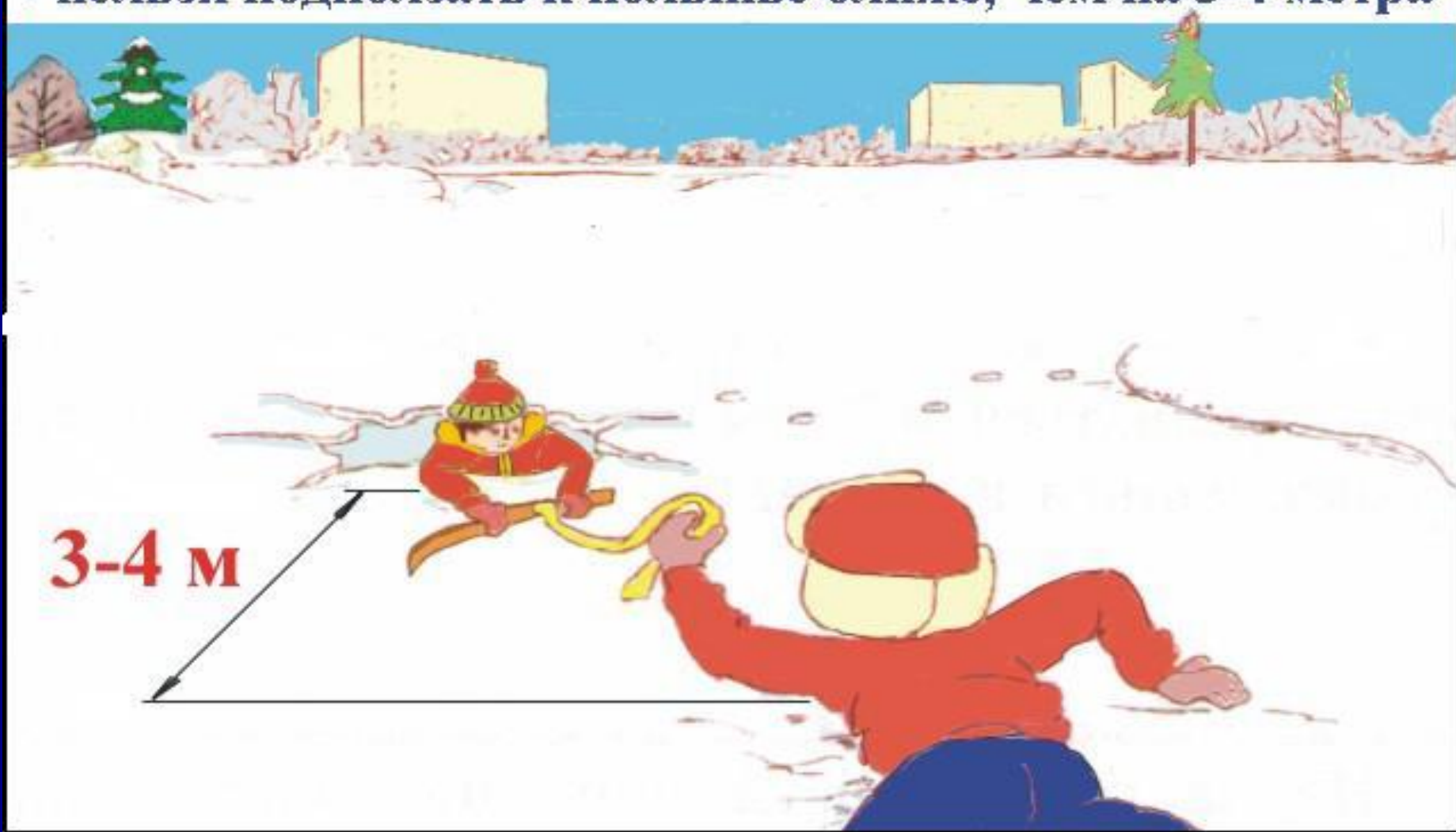


Если вы выбрались из пролома:

- нельзя вставать на ноги: откатитесь от полыни, ползите в ту сторону, откуда пришли, так как там прочность льда проверена

На практике:

- посмотри вокруг: нет ли какого-нибудь предмета, чтобы протянуть пострадавшему (ремень, шарф, доска);
- нельзя подползать к полынье ближе, чем на 3-4 метра





**Будьте осторожны до самого берега!
Лишь вступив на берег, надо бежать, чтобы согреться
и быстрее попасть в теплое место**

**Пострадавшего надо доставить в теплое место,
переодеть в сухую одежду и напоить горячим чаем**





Не погружаться в воду
с головой



Не паниковать,
позвать на помощь



Выбираться в сторону,
с которой произошло
падение



Не отдыхая,
бежать к близкому
жилью



Проползти
3-4 метра по
своим следам



Забросить на лед
ногу, откатиться
от полыньи



Наползать на лед,
раскинув руки
в стороны

При подготовке презентации были использованы различные ресурсы Интернет.

<http://www.shkolnymir.info/content/view/481/93/>

<http://images.yandex.ru/yandsearch>