

пресмыкающиеся
(черепахи и ящерицы)

черепахи



сухопутная черепаха



коробчатая черепаха



пресноводная черепаха



каймановая черепаха



ИСПОЛИНСКАЯ ЧЕРЕПАХА



слоновая черепаха



Иловая черепаха



ТРИОНИКС



эластичная черепаха



болотная черепаха



красноухая скользящая черепаха



замыкающая черепаха



географическая черепаха



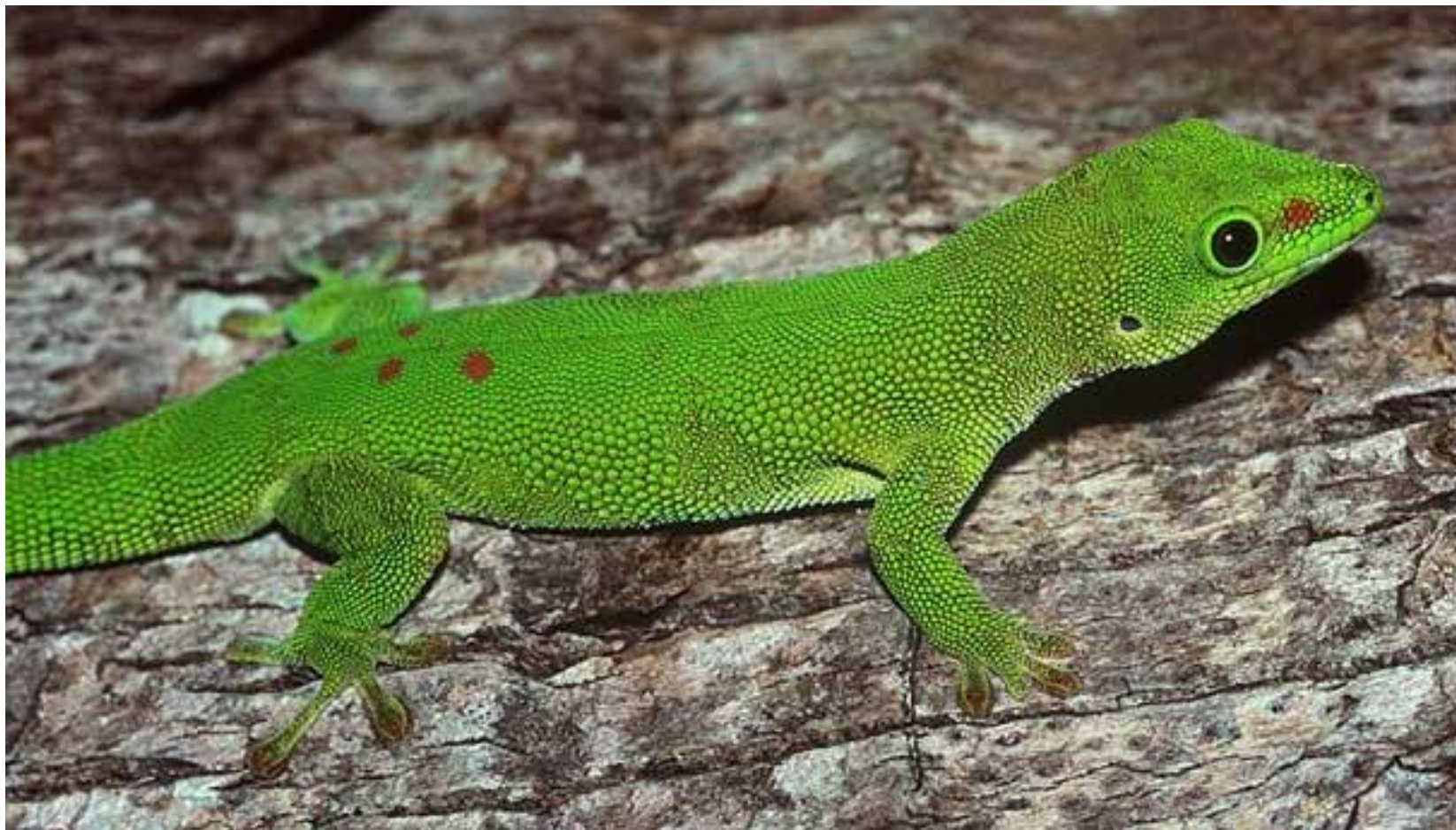
бисса – морская черепаха



зелёная черепаха



расписная черепаха



ящерицы



варан Комодо



серый варан



игуана



пустынная игуана



хамелеон



ГЕKKОН



МОЛОХ



зелёная ящерица



водяная ящерица



анолис



агама



СЦИНК



леопардовая ящерица



Чаквелла



рогатая ящерица



Чернопятнистый тегу

ядозуб





веретеница