



Урок окружающего мира. 2класс.

Реки.

Андреева Жанна

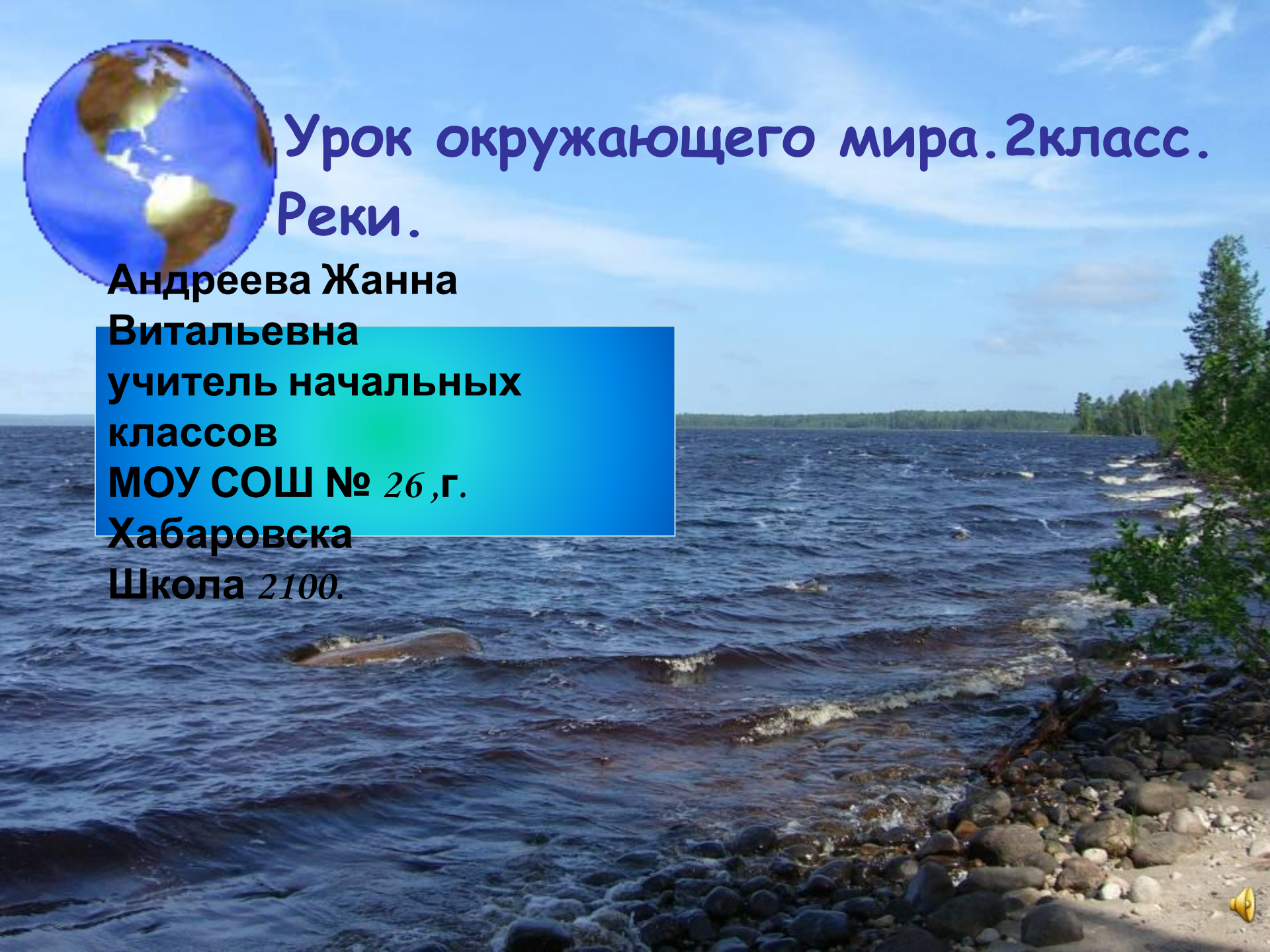
Витальевна

**учитель начальных
классов**

МОУ СОШ № 26, г.

Хабаровска

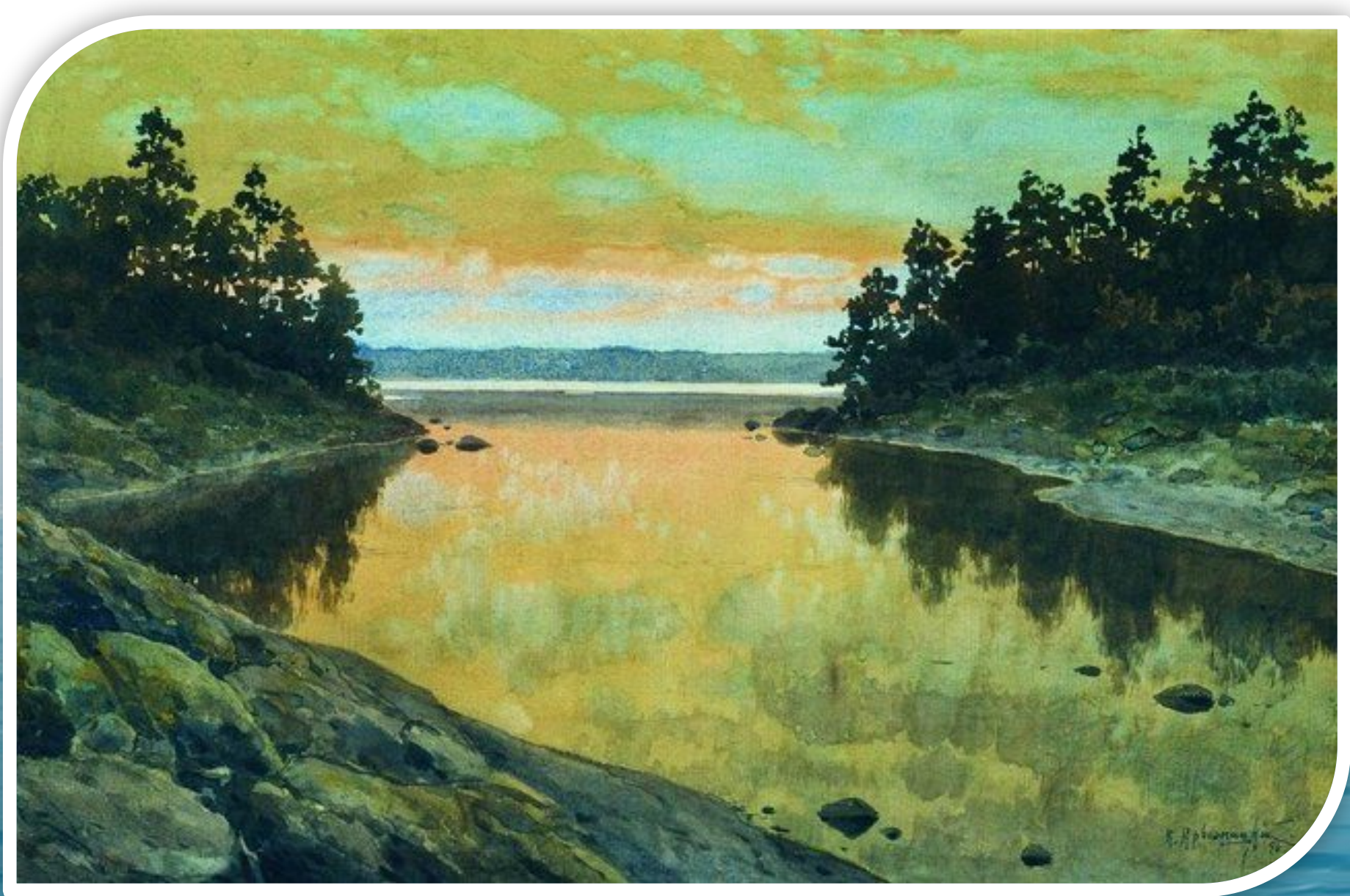
Школа 2100.





Текут, текут - не вытекут,
Бегут, бегут - не выбегут.

РЕКИ



1986г. К. Я. Крыжицкий.
Река.



**Дальний
Восток**

Что такое река?

Река – постоянно текущая вода.



**Место рождения реки
называется...**

?

ИСТОК



**Исток величайшей русской реки
Волги**



Ручей



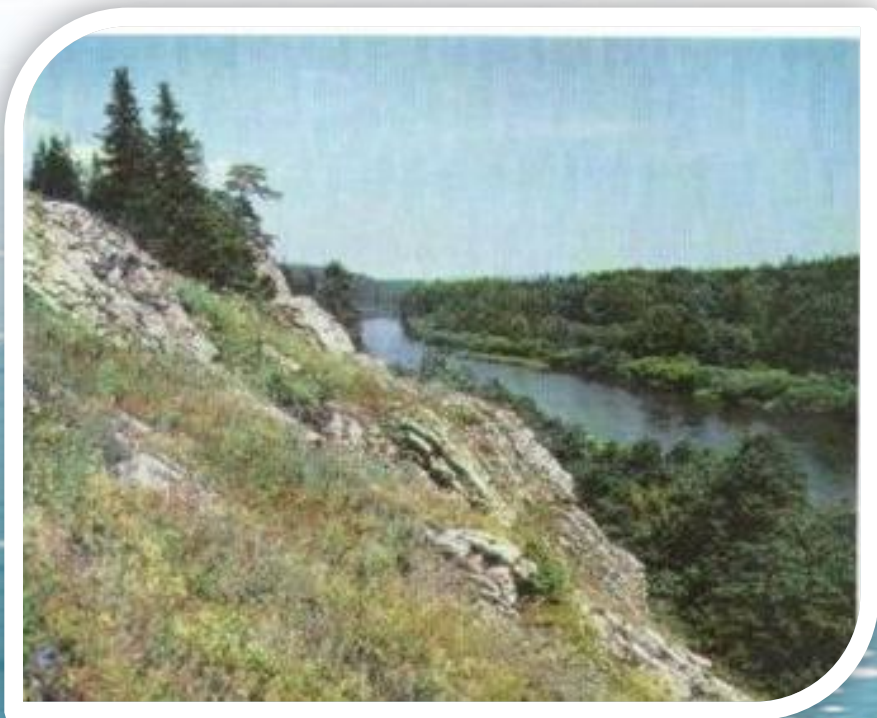
Реки, протекающие по гористой земной поверхности, называются **горными**. Течение у них быстрое, подчас сбивающее с ног.



Реки, протекающие по ровной земной поверхности – равнине, называются **равнинными реками**. Течение у них замедленное и спокойное.



Притоки - ? речки и ручейки, впадающие в реку и отдающие ей свою воду.



Река Кама –
правый приток Волги



Река Ока –
левый приток Волги

Место впадения реки в другие водоемы называется..? устье

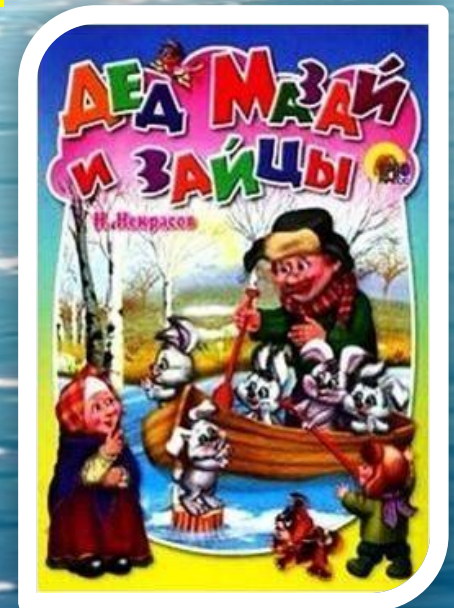


Схема реки



О каком явлении рассказывается в стихотворении Николая Некрасова «Дед Мазай и зайцы»?

Половодье – большой и продолжительный по времени подъём воды в реке.



Питание рек:

- 1) дождевое
- 2) ледниковое
- 3) подземные воды
- 4) снеговое



An aerial photograph of a city built on a hillside overlooking a wide river. In the foreground, a large red and white cargo ship is docked at a pier. The water is calm, and the sky is clear. The city buildings are densely packed on the hillside.

**На кораблицах я предлагаю
прокатиться по рекам:**

**первая группа - по Восточно-
Европейской равнине,**

вторая – по Западно-Сибирской,

**третья – по Средне-Сибирскому
плоскогорью.**

**Ваша задача: после путешествия по
рекам познакомить одноклассников
с самыми крупными реками.**

Первая группа



Волга – это самая крупная река Восточно-Европейской равнины. Ещё есть на севере Северная Двина и Печора, на юге – Дон и Урал, в центре – Кама и Ока.

Вторая группа



Крупными реками Западно-Сибирской равнины являются Обь и Енисей. Река Обь имеет много притоков, одним из них является река Иртыш. Енисей берёт своё начало в Саянах. Притоков с Западно-Сибирской равнины Енисей не имеет. Обе реки впадают в Карское море.

Третья группа



Крупные реки Средне-Сибирского плоскогорья – Лена и Амур, ещё приток Енисея Ангара. Река Лена имеет наибольшее количество притоков. На севере текут реки Индигарка и Колыма. Реки Лена, Индигарка и Колыма несут свои воды в Северный Ледовитый океан, а Амур – в Охотское море.

На территории Хабаровского края более 120 тыс. больших и малых рек и около 55 тыс. озер. Главная река — Амур (1 534 км на территории края).



Большинство рек Хабаровского края принадлежит бассейнам Амура . Бурей (верхнее и среднее течение), Биджан, Вира, Тунгуска, Горюн, Амгунь, Усури, Анюй, Гур. Из других рек выделяются Тумнин и Коппи (впадают в Японское море), Тугур, Уда, Улья, Урак, Охота, Иня (в Охотское море). Реки северо-западной части края — Мая, Учур — являются притоками Алдана и принадлежат бассейну Лены.

Река Амур



Самая большая река нашего края – река

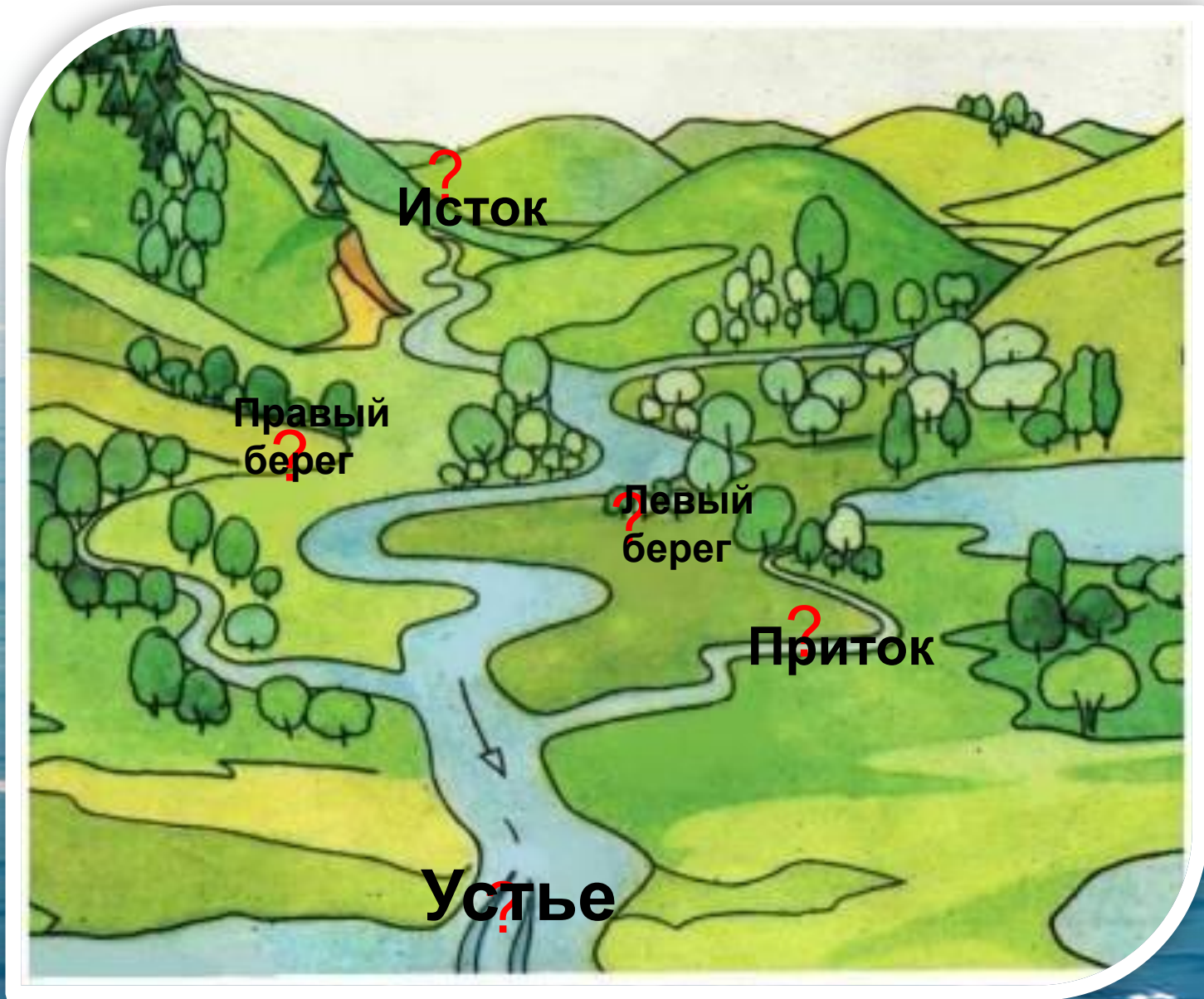


*Аму́р — река на Дальнем Востоке в Восточной Азии. Протекает по территории России и границе России и Китая. Амур образуется слиянием рек Шилка и Аргунь .
Длина реки — 2824 километров от места слияния рек Шилка и Аргунь до его впадения в Амурский лиман.*

По площади бассейна (1855 тысяч км²) Амур занимает четвёртое место среди рек России (после Енисея, Оби и Лены) и десятое место среди рек мира. Бассейн реки Амур расположен в пределах трёх государств — России (995 тысяч км², около 54 % территории), также Китая (44,2 %) и Монголии (1,8 %).



Река



Исток

Правый
берег

Левый
берег

Приток

Устье

Давайте повторим



- Рассмотрите рисунок. Какие понятия вам знакомы? Самостоятельно дайте им определения. Сверьте их с определением из словаря.
- Скажите, кто живет на правом, кто на левом берегу?
- Что находится от ребят вверх и вниз по течению?
- Составьте правило, как надо стоять по отношению к реке, чтобы узнать, где у неё правый берег, а где левый? Кто составил самое короткое и понятное правило?

Оцени свою работу

