

«Красивая посуда для детского кафе»

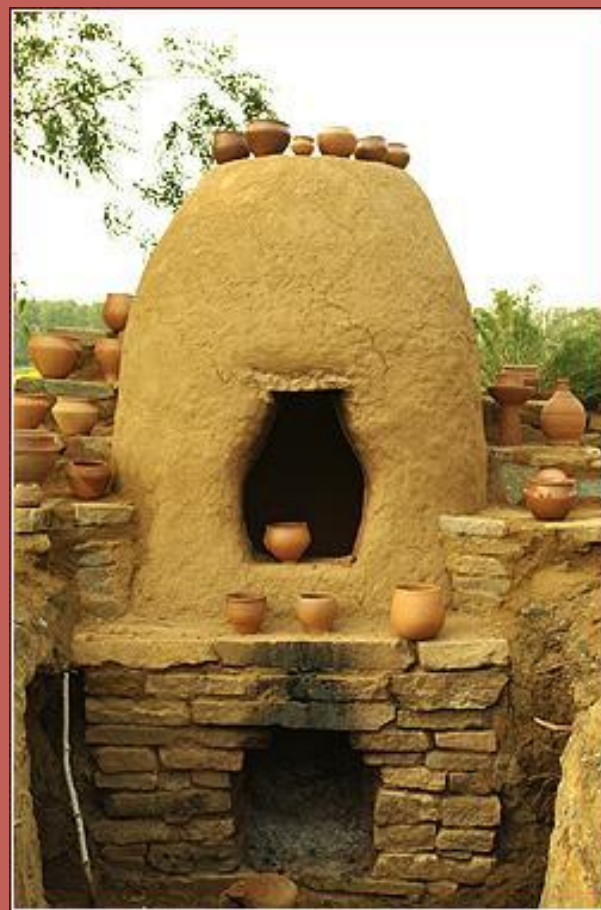


История возникновения посуды

Свою первую посуду человек лепил, раскатывая глину в лепешку и загибая её края. Скатывали также в жгут, а потом сворачивали его в спираль.



После того как изобрели гончарный круг и печь для обжига, посуда стала более прочной и красивой.



Какая бывает посуда?

СТОЛОВАЯ



ЧАЙНАЯ



КОФЕЙНАЯ

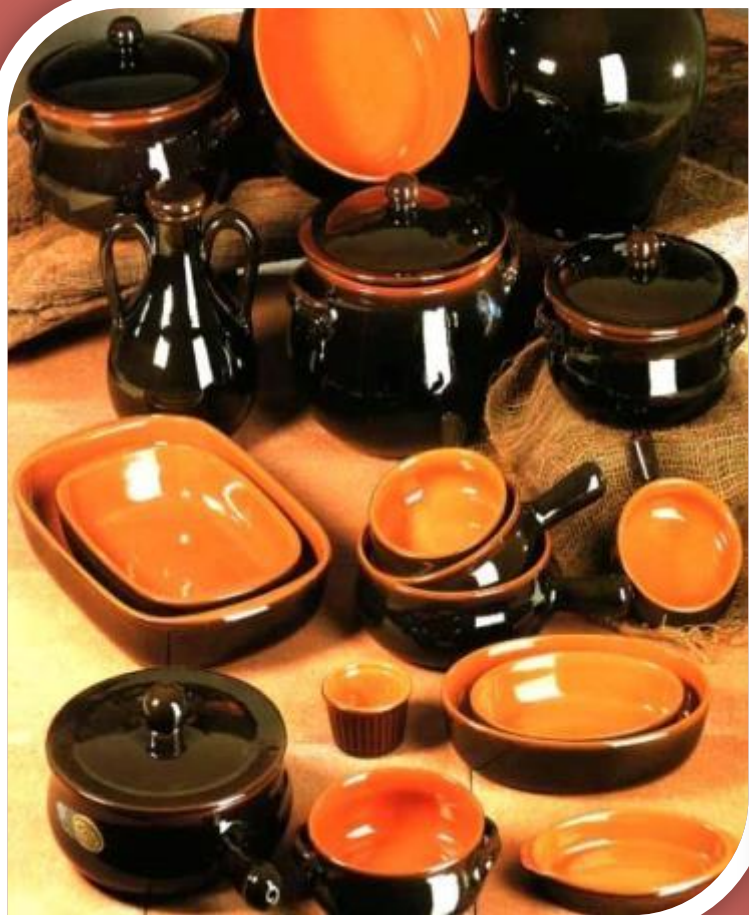


КУХОННАЯ



Классификация посуды по материалу

Глиняная и керамическая





Стеклянная



Фарфоровая



Алюминиевая

Чугунная



Из нержавеющей стали.



Бумажная



Пластмассовая



Сервировка стола к чаю



Лепка

ПОСУДЫ

Посуду лепят разными способами:

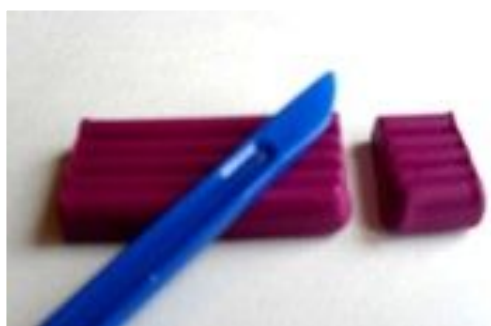
- ❖ из целого куска способом вдавливания,
- ❖ ленточным способом,
- ❖ способом кругового налёпа (из валиков),
- ❖ способом выбирания глины стекой



Лепка из целого куска способом вдавливания



Лепка посуды ленточным способом



Лепка посуды кольцами



Детские работы



