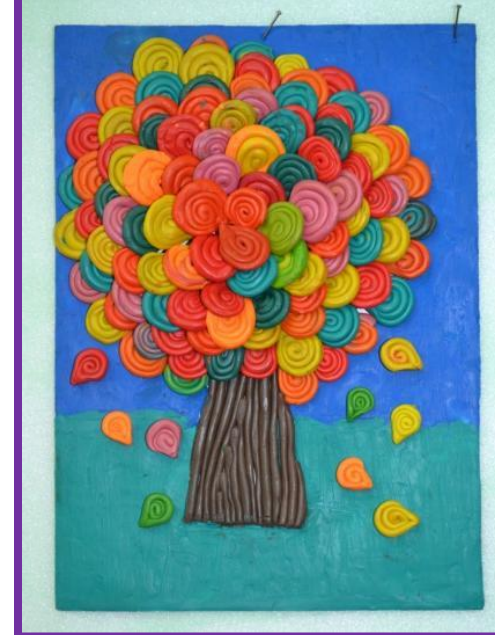


« Пластилиновая ЖИВОПИСЬ »



ПОДГОТОВИЛА: БАЗЕЛЯН ОЛЬГА ИВАНОВНА
(ВОСПИТАТЕЛЬ)



**Пластилинография –
создание на основе
пластилина лепных картин с
изображением выпуклых,
полуобъемных объектов на
горизонтальной поверхности.**

Задачи:

- формирование навыков работы с пластилином, пробуждение интереса к лепке;
- освоение новых приемов (скатывания, надавливания, размазывания) и создание с их помощью сюжетных картин;
- обучение умению ориентироваться на листе бумаги;
- развитие мелкой моторики;
- ознакомление с окружающим миром;
- развитие творческих способностей.

Основные приемы лепки, используемые в пластилинографии

- ❖ Отщипывание
- ❖ Сплющивание
- ❖ Раскатывание
- ❖ Скатывание
- ❖ Вытягивание

- Надавливание
- Процарапывание
- Размазывание(мазок)
- Соединение деталей
- Налеп

- **Виды пластилинографии:**

Прямая пластилинография

Обратная пластилинография

(витражная) Контурная

пластилинография

Многослойная пластилинография

Модульная пластилинография

Мозаичная пластилинография

Фактурная пластилинография

- Этапы освоения различных видов пластилинографии:

Средняя группа –

прямая пластилинография, мозаичная пластилинография, контурная пластилинография

Старшая группа - фактурная пластилинография, модульная пластилинография

Подготовительная группа - многослойная пластилинография (миллефиори)

Прямая пластилинография- изображение лепной картины на горизонтальной поверхности.



Контурная пластилинография - изображение объекта по контуру, с использованием «жгутиков».



Мозаичная пластилинография (пластилиновая мозаика)

- изображение лепной картины на горизонтальной поверхности с помощью шариков из пластилина.



Спасибо за внимание