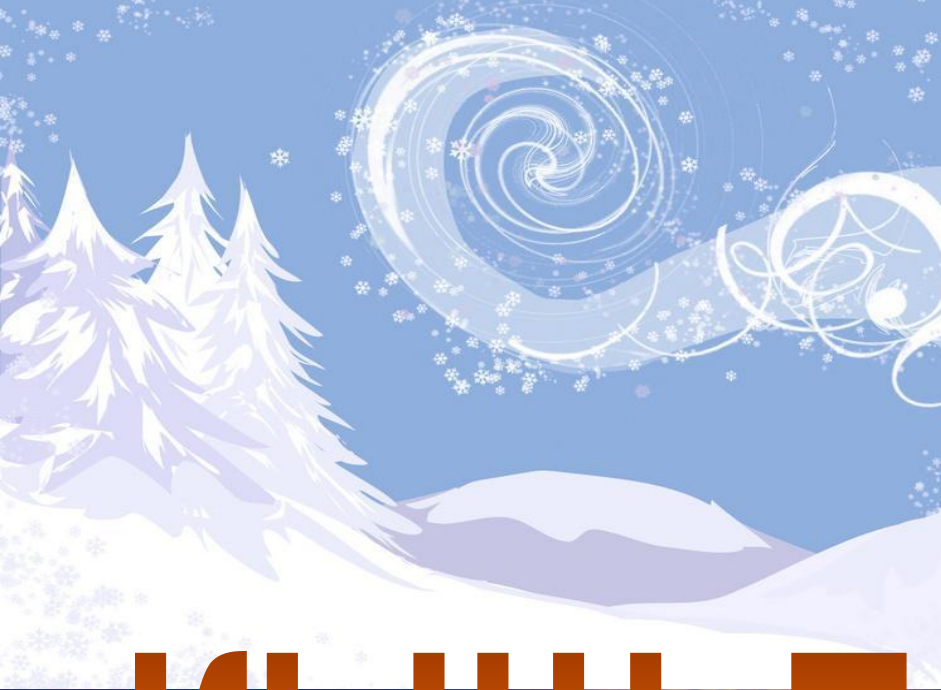


# КЫШКЫ УЕННА

Бәйләнешле сөйләм үстөрү



<http://Nubiagroup-powerpoint-collection.blogspot.com/>



# КЫШ БИЛГЕЛЭР





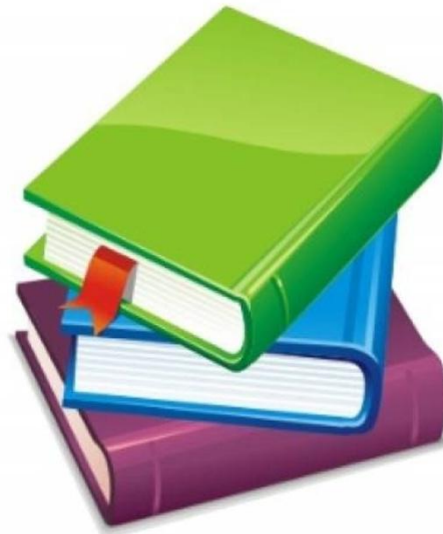
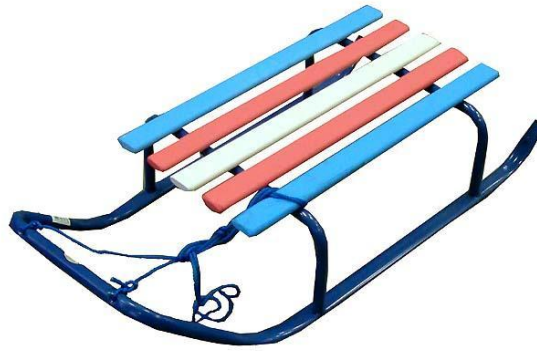
**Бездә**

**кунакта-**

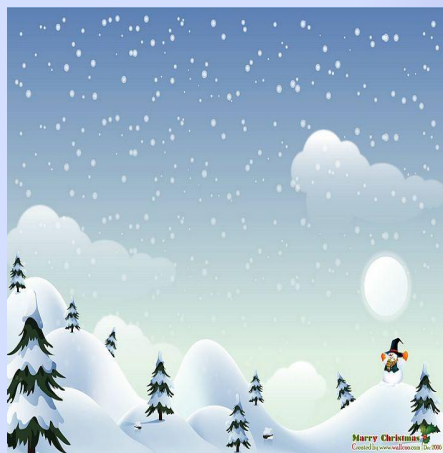
**Кыш бабай!**



© АЛЕКСАНДР



# РЕБУС ЧИШҮ



+ **КЫ**

Е

10

+ **НАР**

**КЫШКЫ УЕННА**

# СҮЗЛӘРНЕҢ УРЫНЫ КАЙДА?

Урамда ... ява.

Балалар ..... ясыйлар.

Кызлар ... , ... шуалар.

Малайлар ... уйныйлар.

чана

кар

кар бабай

чаңгы

хоккей

The background is a deep blue gradient. In the top-left corner, there is a cluster of various white snowflake patterns of different sizes and designs. At the bottom, there are several thin, white, curved lines that sweep across the width of the image, creating a sense of motion or a horizon line.

**Әйдәгез  
сөйләшәбез!**



# ЯЛ МИНУТЫ



# СОРД КАРДС

Чана ,буран,хоккей уйный, чаңгы шуа,тимераяк,  
кыш,кар бабай ясый,жил,кәшәкә,чана шуа, кар,  
чаңгы,кар атыша,тауда шуа

чана

чаңгы

тимераяк

кәшәкә

кар

жил

буран

кыш

хоккей уйный

чаңгы шуа

кар бабай ясый

чана шуа

кар атыша

тауда шуа

# КЫШ БАБАЙ СОРАУ БИРЭ

**Как вы скажете?**

-на улице снег идёт

-на улице холодно

-У меня лыж нет , а санки есть.

-Я иду на горку.



**Как вы спросите у друга?**

-У тебя лыжи есть?

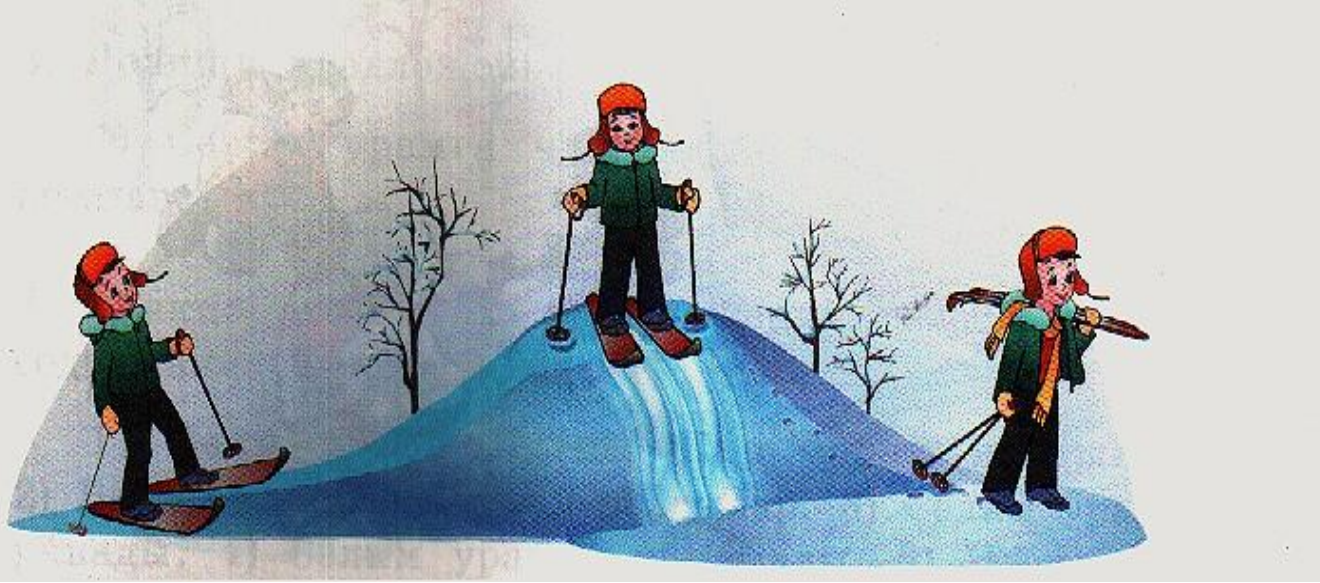
-Ты катаешься на санках?

**СЕЗ  
НИЧЕК  
УЙЛЫЙСЫЗ?**



**ВЫ  
КАК  
ДУМАЕТЕ?**

# Карточкалар белэн эш



Малай тауда  
шуа.

Малай таудан  
кайта.

Малай тауга  
бара.



# САЙЛАГЫЗ



**ВЫБИРАЙТЕ**

РАКМӘТ



**Игътибарыгыз өчен  
рәхмәт !**

**САУ**

**БУЛЫГЫЗ**