

**МИНИСТЕРСТВО ОБРАЗОВАНИЯ И НАУКИ РОССИЙСКОЙ  
ФЕДЕРАЦИИ  
ФЕДЕРАЛЬНОЕ ГОСУДАРСТВЕННОЕ БЮДЖЕТНОЕ  
ОБРАЗОВАТЕЛЬНОЕ УЧРЕЖДЕНИЕ ВЫСШЕГО  
ПРОФЕССИОНАЛЬНОГО ОБРАЗОВАНИЯ  
«АЛТАЙСКИЙ ГОСУДАРСТВЕННЫЙ УНИВЕРСИТЕТ»  
ФИЛИАЛ АЛТГУ В Г. КАМЕНЬ-НА-ОБИ**

**РАЗВИТИЕ ХУДОЖЕСТВЕННО-ПЛАСТИЧЕСКОГО  
ТВОРЧЕСТВА ДЕТЕЙ СТАРШЕГО ДОШКОЛЬНОГО ВОЗРАСТА В  
ПРОЦЕССЕ ОЗНАКОМЛЕНИЯ С ТРАДИЦИОННЫМИ  
ГЛИНЯНЫМИ ИГРУШКАМИ АЛТАЙСКОГО КРАЯ**

**Итоговая аттестационная работа**

---

**Подготовила: Шемякина Ирина Павловна  
Научный руководитель: к.пед.н., доцент  
Нелли Владимировна Шайдурова**

**Объект исследования** - художественно-пластическая деятельность детей дошкольного возраста

---

**Предмет исследования** – ознакомление детей с традиционной глиняной игрушкой Алтайского края как средство развития художественно-пластического творчества детей

**Задачи:**

- - проанализировать исследования педагогов и психологов по проблеме развития творческих способностей детей дошкольного возраста;
- - обобщить сведения о видах традиционных глиняных игрушек Алтайского края;
- - познакомить детей старшего дошкольного возраста с традиционной глиняной игрушкой Алтайского края

# КЛЮЧЕВЫЕ ПОНЯТИЯ

---

**Творчество**

**Художественное  
творчество**

**Художественно-  
пластическое  
творчество**

# КУРОЧКА, КОНЬ, УТОЧКА, КОНИКИ. ТЮМЕНЦЕВСКИЙ РАЙОН, С. АНДРОНОВО

---



# БАРЫНЯ, ВСАДНИК, ОЛЕНЬ. ТРОИЦКИЙ РАЙОН, С. ТРОИЦКОЕ

---



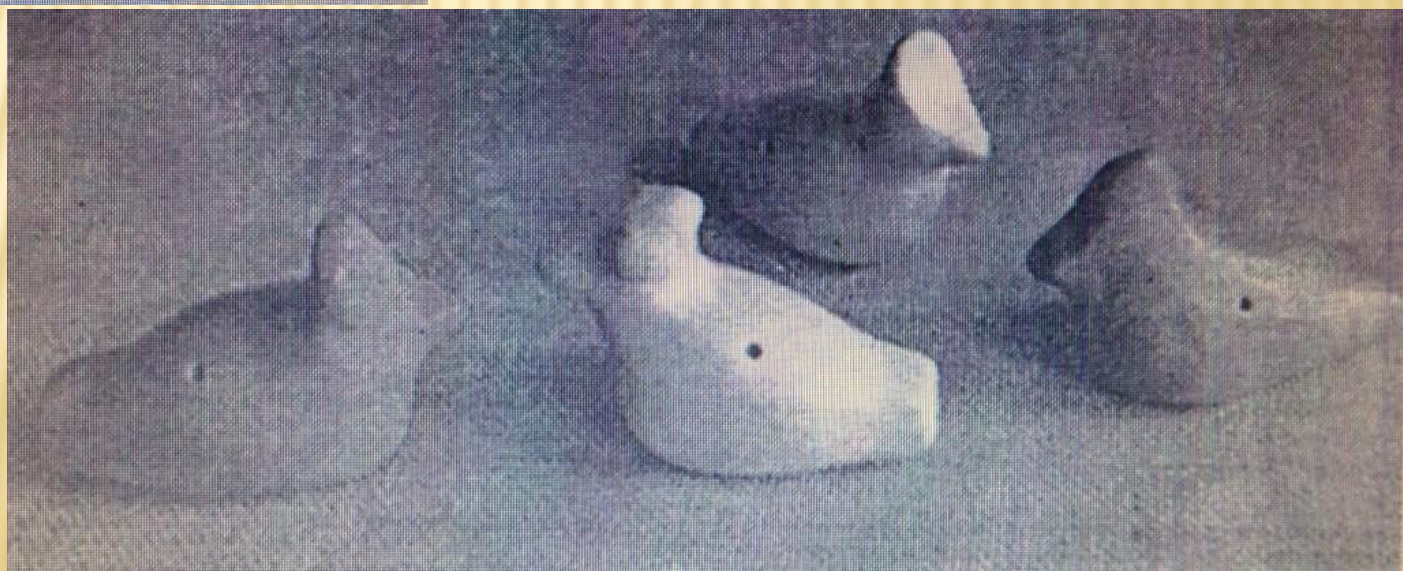
# ОВЕЧКА, БЫЧОК, ПТИЧКА, КУКЛЫ, СОБАЧКА. ПЕТРОПАВЛОВСКИЙ РАЙОН

---



# ПТИЧКИ. Г. АЛЕЙСК

---



# СВОДНАЯ ТАБЛИЦА ПО РЕЗУЛЬТАТАМ КОНСТАТИРУЮЩЕГО ЭКСПЕРИМЕНТА

№ п/п	Имя ребенка	Творческие способности	Технические и изобразительные умения	Средний балл	Уровень
Контрольная группа					
1.	Кирилл Я.	1,4	1,1	1,25	средний
2.	Алина Г.	1,9	1,4	1,65	средний
3.	Елена Б.	0,5	1,1	0,8	низкий
4.	Матвей М.	1,4	1,1	1,25	средний
5.	Дарья Л.	0,5	0,9	0,7	низкий
6.	Саша Р.	2,4	2,3	2,35	высокий
7.	Кирилл Э.	1,4	1,1	1,25	средний
8.	Юля В.	2,3	1,8	2	высокий
9.	Ваня П.	0,6	0,9	0,75	низкий
Средний балл		1,4	1,3	1,35	
Экспериментальная группа					
1.	Илья Б.	1,9	1,4	1,65	средний
2.	Полина Б.	0,5	0,9	0,7	низкий
3.	Андрей Н.	2,3	2,1	2,2	высокий
4.	Нелли А.	1,6	1,1	1,35	средний
5.	Елена Н.	0,5	0,9	0,7	низкий
6.	Вика Л.	2	1,6	1,8	средний
7.	Ярослав К.	0,6	1,1	0,85	низкий
8.	Лиза Ч.	1,4	1,1	1,25	средний
9.	Натали Х.	1,3	0,9	1,1	средний
Средний балл		1,3	1,2	1,25	



# ЗНАКОМСТВО С ГЛИНОЙ



# РАБОТЫ ДЕТЕЙ



# СВОДНАЯ ТАБЛИЦА ПО РЕЗУЛЬТАТАМ КОНТРОЛЬНОГО ЭКСПЕРИМЕНТА

№ п/п	Имя ребенка	Творческие способности	Технические и изобразительные умения	Средний балл	Уровень
Контрольная группа					
1.	Кирилл Я.	1,7	1,6	1,7	средний
2.	Алина Г.	2,1	2,3	2,2	высокий
3.	Елена Б.	1,6	1,4	1,5	средний
4.	Матвей М.	1,6	1,4	1,5	средний
5.	Дарья Л.	1,3	1,1	1,2	средний
6.	Саша Р.	2,3	2,5	2,4	высокий
7.	Кирилл Э.	1,6	1,6	1,6	средний
8.	Юля В.	2,4	2,1	2,3	высокий
9.	Ваня П.	0,7	1,1	0,9	низкий
Средний балл		1,6	1,6	1,8	
Экспериментальная группа					
1.	Илья Б.	3	2,8	2,9	высокий
2.	Полина Б.	2,6	2,5	2,6	высокий
3.	Андрей Н.	2,7	2,1	2,4	высокий
4.	Нелли А.	3	2,8	2,9	высокий
5.	Елена Н.	1,8	1,8	1,8	средний
6.	Вика Л.	3	3	3	высокий
7.	Ярослав К.	2,4	2,1	2,5	высокий
8.	Лиза Ч.	2,7	2,5	2,6	высокий
9.	Натали Х.	2,6	1,8	2,2	высокий
Средний балл		2,6	2,4	2,5	