



ПРИКЛЮЧЕНИЯ ВЕСЁЛОГО ПАРОВОЗИКА





**ВРЕМЯ
ОТПРАВЛЕНИЯ**
1 КОНКУРС



1. Время отправления



На часах 12 часов дня 6 минут и 24 секунды.
Сколько секунд прошло с начала дня?



СКАЗОЧНЫЙ ЛЕС

2 КОНКУРС



Б

2. Сказочный лес



Определите в какие цвета волшебные краски раскрасили паровоз и вагоны.



ГОРОД ВЕСЁЛЫХ БУКВ

3 КОНКУРС





3. Город веселых букв



По двоичным кодам определите зашифрованные слова.





А



Город всех букв



ВСТРЕЧА В ЛЕСУ

4 КОНКУРС



М



Синие горы



Увечерняя поляна

Б



4. Встреча в лесу

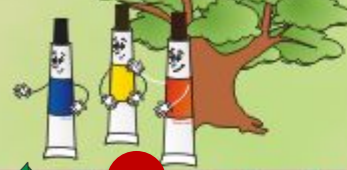


Внимательно рассмотрите картинку и ответьте на вопросы.



А

Город вселих букв



ПОЕЗД В ТУМАНЕ
5 КОНКУРС



Синие горы



Увечерняя поляна



Б

5. Поезд в тумане

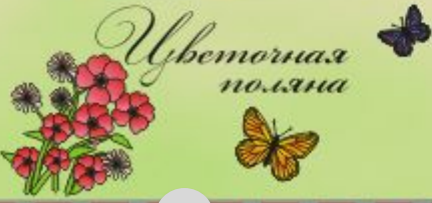


СТА
РТ

Проведи поезд по лабиринту. Система команд: СТАРТ, ВВЕРХ, ВНИЗ, ВПРАВО, ВЛЕВО.

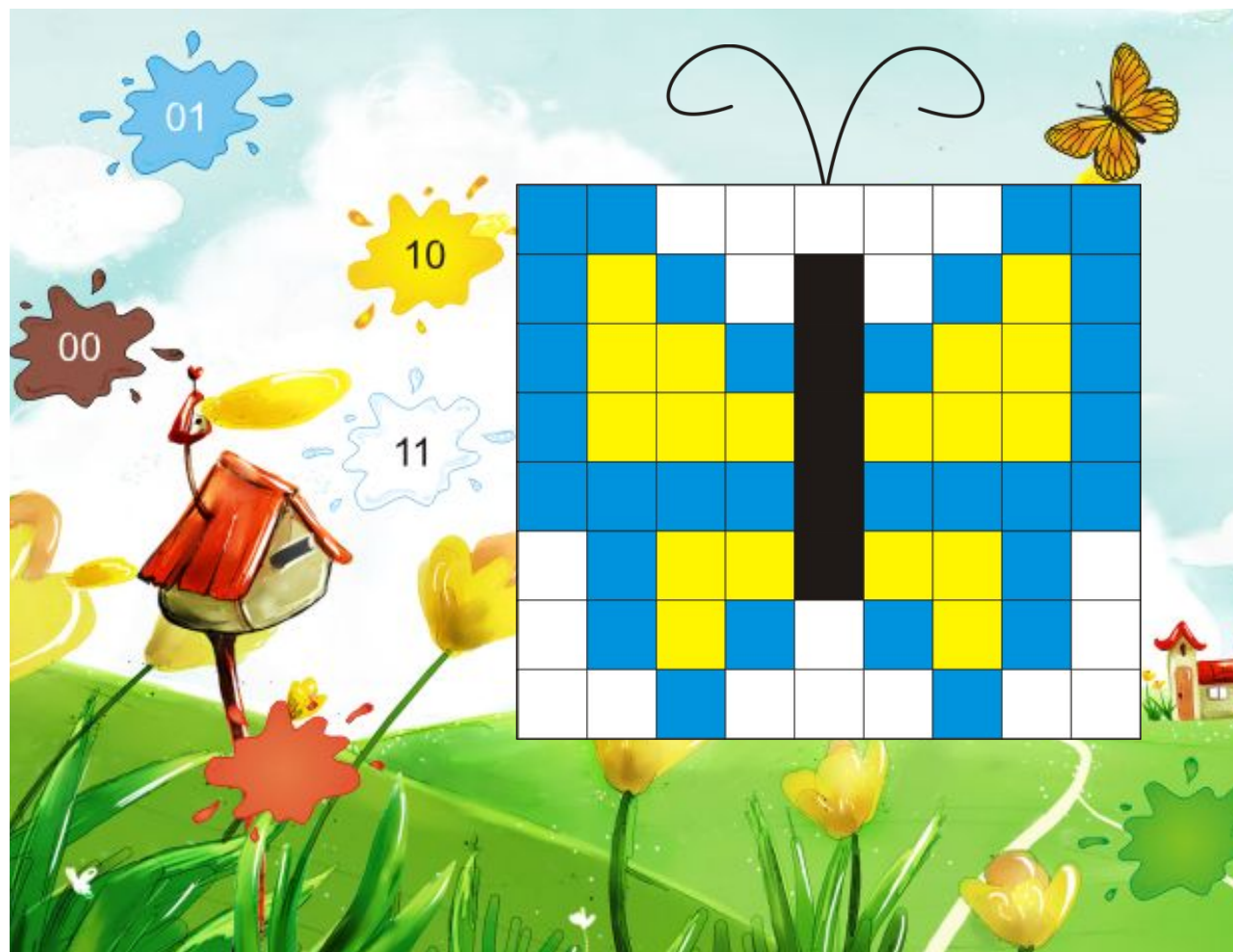


**ЦВЕТОЧНАЯ
ПОЛЯНА**
6 КОНКУРС



Б

6. Цветочная поляна



Используя двоичный код, раскрасьте картинку.



А

Город веселых букв



ОТГАДАЙТЕ
СЛОВО
7 КОНКУРС



М



Синие горы

Утренняя
погода

Б

7. Отгадайте слово





Информационные источники

При создании презентации были использованы рисунки:

- задние фоны картинок: <http://www.wwalls.ru>,
<http://www.platinumwall.ru>;
 - вокзал:
<http://www.weblancer.net/files/portfolio/4222/422286/1320912.jpg>;
 - дети:
<http://rylik.ru/clipart/vector/people-vector/39740-shkolniki-vektornyy-klipart.html>;
 - компас: ru.clipartlogo.com;
 - элементы карты: ClipArt'a Microsoft Office;
- а также автора презентации



ДО НОВЫХ
ВСТРЕЧ!

