

Природные зоны холодного пояса

2класс

МОУ гимназия №7

Г. Балтийск

Учитель: Губардина Н. Р.

Организационный момент

- Проверьте готовность к уроку, пожелайте друг другу удачи.
- вспомните, чему был посвящён наш прошлый урок.
- Что можно сказать про различные условия обитания на Земле?
- Сегодня мы остановимся на двух природных зонах и выясним, как там протекает жизнь экосистем.

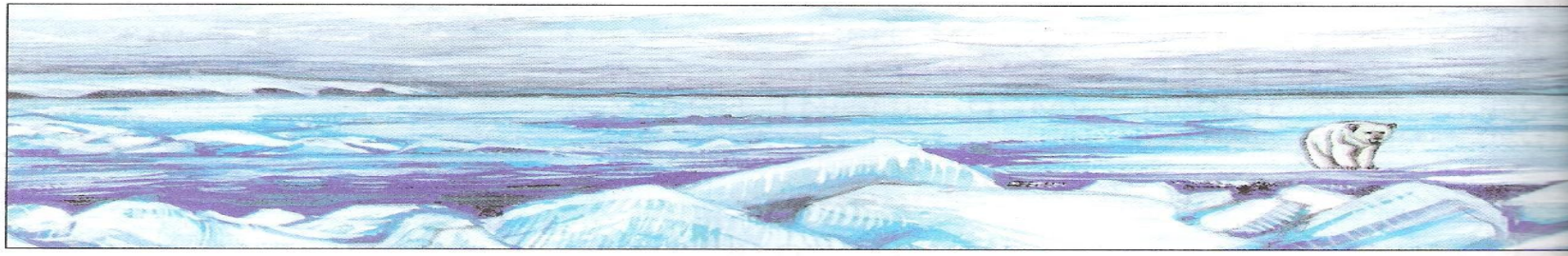
Какому поясу соответствуют иллюстрации?



Экосистемы холодного пояса

1. В чём особенности этой зоны?
2. Какие животные и растения живут в этой зоне? Какова их роль в экосистеме?
3. Как они приспособились к этим условиям?

Ледяные пустыни

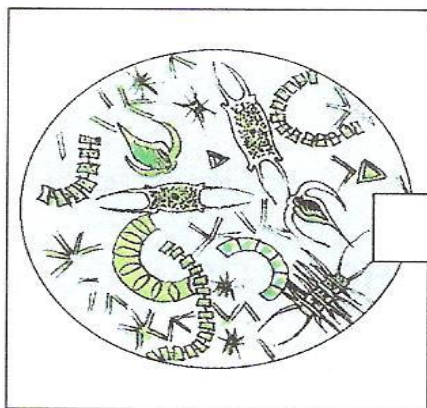
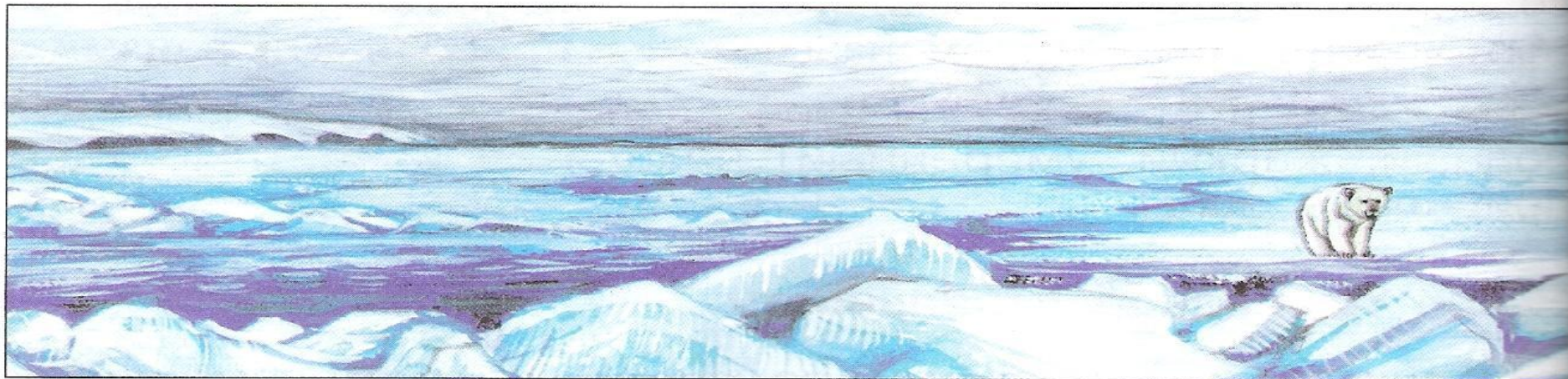


- Это зона ледяных пустынь
- Зона тундры

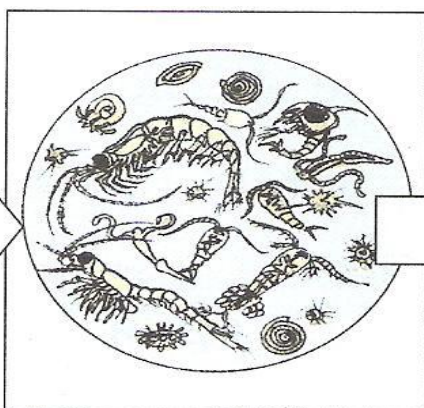


Карликовая берёзка и белая куропатка

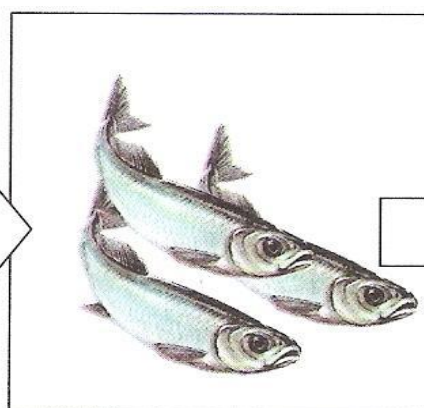
Ледяные пустыни



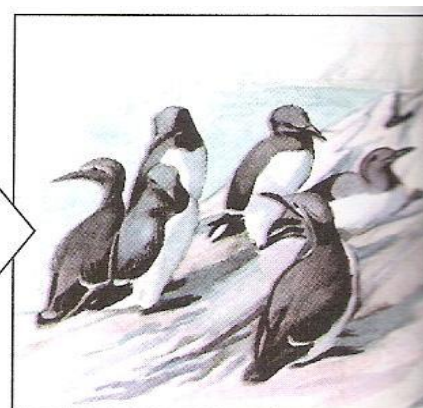
Планктонные растения



Планктонные животные



Рыбы



Морские птицы — кайры

- Кто из них «кормильцы», а кто — «едоки»?

Проверка

В зоне ледяных пустынь кормильцы очень малы, но их много – это *планктон*.

Едоки- *морские птицы, белый медведь, моржи, тюлени, киты.*

Как животные приспособились к жизни в условиях ледяной пустыни?

1. Тело защищено тёплым мехом белого или тёмного цвета
2. Под мехом находится жировая прослойка, которая не даёт им замёрзнуть.
3. Многие из них отличные пловцы.
4. Почти все питаются рыбой.
5. На время зимних холодов животные залегают в спячку или перемещаются в более тёплые места.



Арктика

Почему природа Арктики

Как животные приспособлены к условиям жизни в Арктике?

а) Из-за освоения Арктики человеком.

б) Из-за полярного сияния.

б) Большие когти, густой мех, тонкий слух.

г) Умение прятаться в норах.

в) Из-за сильных ветров в зимнее время.

а) Широкие лапы, белый цвет меха, густая шерсть, толстый слой жира.

в) Ночной образ жизни.

г) Из-за полярных ночей.



которое н

Что из перечисленного
не является причиной того,
что в Арктике мало растений?

а) Лучи солнца скользят по поверхности земли, не давая тепла.

б) Земля покрыта толстым ледяным панцирем.

в) Почва почти совсем не образуется.

г) Суровые зимы, прохладное лето.

а) Лишайники.

в) Полярный мак.

б) Мхи.

г) Карликовая береза.

Тундра

Работа с текстом учебника с.15

-17

1. В чём особенности этой зоны?
2. Какие животные и растения живут в этой зоне? Какова их роль в экосистеме?
3. Как они приспособились к этим условиям?



Тундра

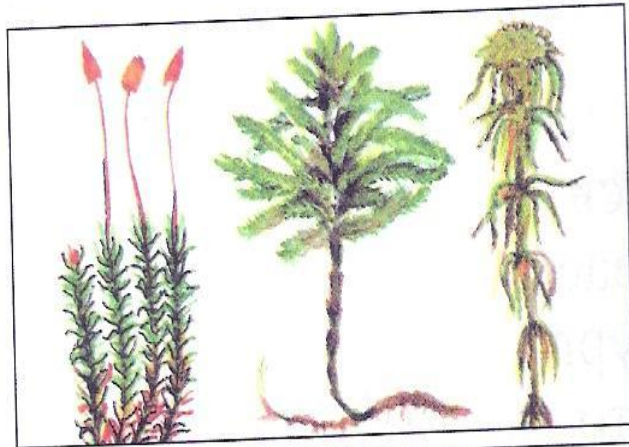


Почему концы веток карликовой берёзки засохли, а куропатка меняет свой наряд?



Карликовая берёзка и белая куропатка

Назовите мусорщиков



Мхи



Лишайники

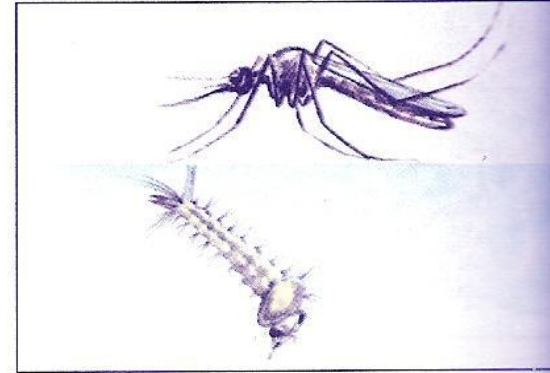


Морошка



микробы
НОГОХВОСТКИ

Ногохвостки



Комары

На

Какое из этих растений
не растет в тундре?

нности

Б) Полярная ива.

Б) Все растения имеют
глубокие корни.

А) Все растения низкорослые,
стелятся по земле.

В) Жимолость.

А) Ягель.

Г) Все растения имеют
листья-колючки.

В) Все растения имеют
яркую окраску.

Г) Брусника.

Охрана растений и животных

1. Работа с учебником (с. 18) Работа в группах
2. Рабочая тетрадь, с.45
3. Красная книга: овцебык, краснозобая казарка

Овцебык



Краснозобая казарка

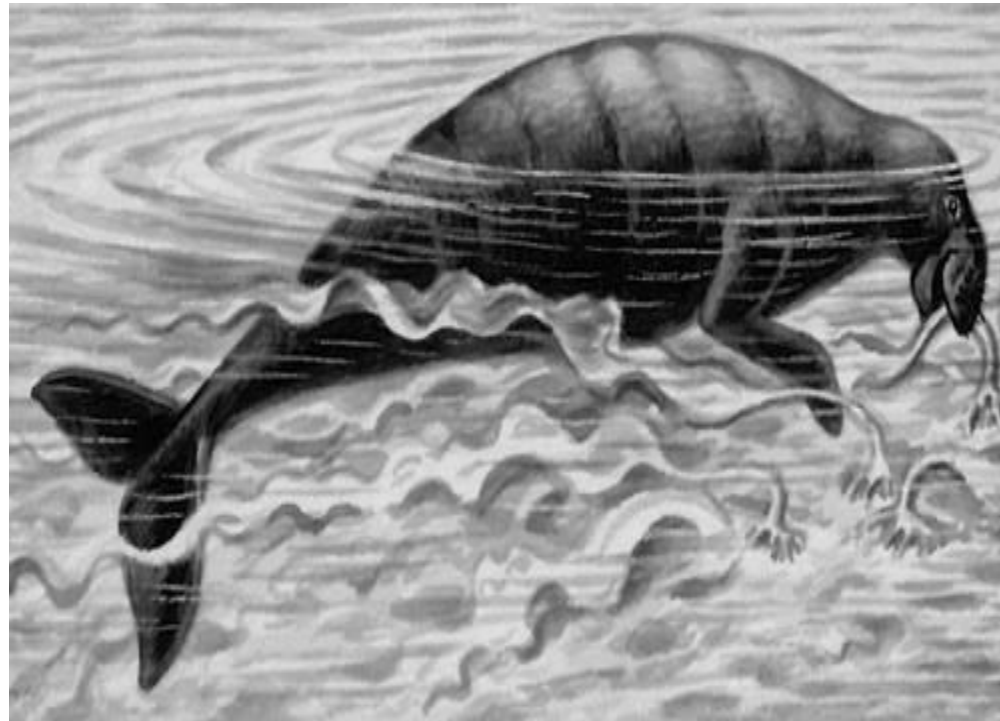


Исчезнувшие обитатели северных морей

бескрылая
гагарка



морская корова



Исчезла к 1765 году

Итог урока

- На Земле ледяные пустыни и тундры расположены там, где не хватает солнечного тепла