




КГУ «Гимназия № 5» акимата г. Рудного

Социальный педагог

Крохалева
Марина
Ивановна






**«Проблемы
детско-родительских
отношений и
благополучия
подростка в семье»**

Семья для ребенка — это место рождения и основная среда обитания. В семье у него близкие люди, которые понимают его и принимают таким, каков он есть, — здоровый или больной, добрый или не очень, покладистый или колючий и дерзкий — там он свой.

Наиболее распространенные негативные факторы семейного воспитания:

- неадекватное воздействие факторов материального порядка: бездуховность родителей, отсутствие стремления духовного развития детей;
- авторитаризм, безнаказанность и всепрощенчество;
- безнравственность, наличие аморального стиля и тона отношений в семье;
- отсутствие нормального психологического климата в семье;
- фанатизм в любых его проявлениях;
- безграмотность в психолого-педагогическом отношении;
-  противоправное поведение взрослых.

Родители влияют на поведение подростка, поощряя или осуждая определенные типы поведения, а также применяя наказания или допуская приемлемую для себя степень свободы в поведении подростка. В детстве именно у родителей ребенок учится тому, что ему следует делать, как вести себя.

Общение в семье позволяет подростку выработать собственные взгляды, нормы, установки и идеи. Развитие ребенка будет зависеть от того, насколько хорошие условия для общения предоставлены ему в семье.

3 типа детей,

характер которых соответствует определенным методам воспитательной деятельности их родителей:

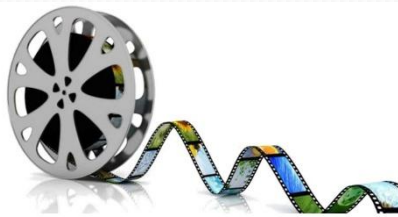
- авторитетные родители — инициативные, общительные, добрые дети;
- авторитарные родители — раздражительные, склонные к конфликтам дети;
- снисходительные родители — импульсивные, агрессивные подростки.

3 варианта семьи:

- традиционная
(патриархальная)
- детоцентрическая
- супружеская
(демократическая)

Отклонения в стилях семейного воспитания:

- **Гипопротекция.**
- **Доминирующая гиперпротекция.**
- **Потворствующая гиперпротекция**
- **Эмоциональное отвержение.**



- **взаимоотношения.**
- **Повышенная моральная ответственность.**

Факторы, способствующие становлению подростковой агрессивности в семье:

- реакция родителей на не устраивающее их поведение ребенка;
- характер отношений между родителями и детьми в целом;
- уровень семейной гармонии или дисгармонии;
- характер отношений с родными братьями и сестрами;
- плохие отношения с одним или обоими родителями;
- дети чувствуют, что их в семье считают никуда не годными;
- ощущают безразличие к своим чувствам;
- отсутствие необходимой поддержки и заинтересованности их жизнью.

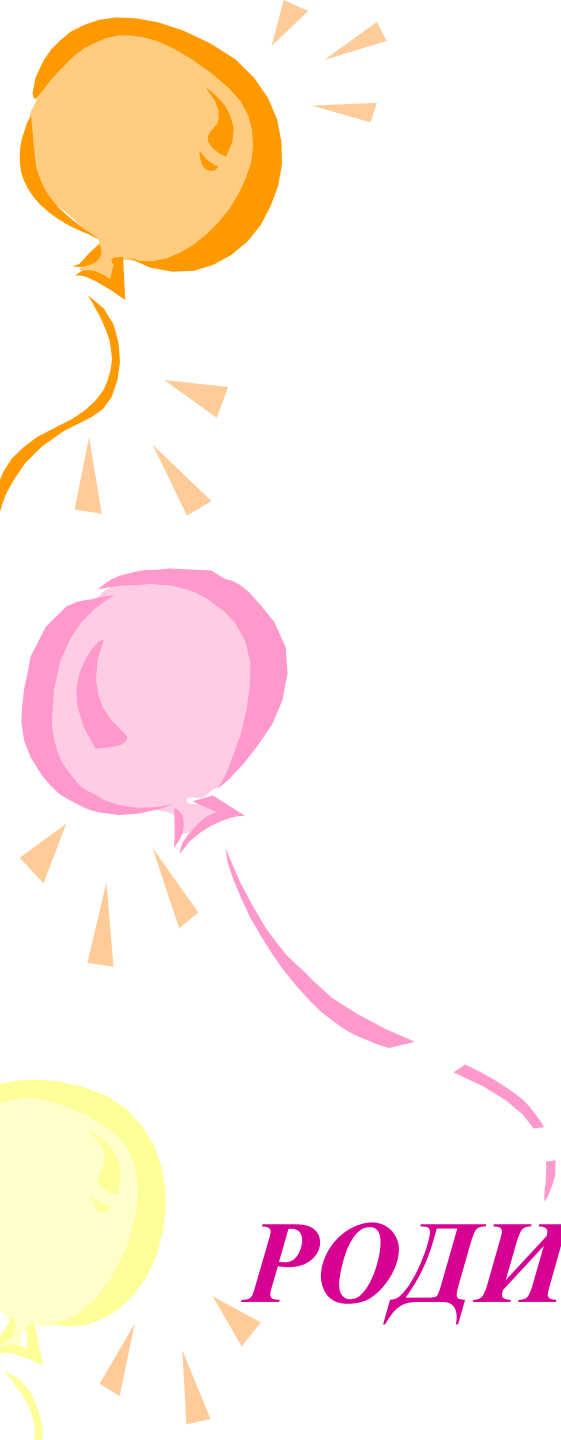
Основные причины агрессивности:

- стремление привлечь к себе внимание сверстников;
- стремление получить желанный результат;
- стремление быть главным; защита и месть;
- желание ущемить достоинство другого с целью подчеркнуть свое превосходство.

Выводы:

- подростковый возраст - один из самых трудных периодов возрастного развития;
- трудности в общении с подростками обусловлены психологическими особенностями возраста: повышенной возбудимостью, относительной неустойчивостью нервной системы, быстро протекающими изменениями в организме, завышенными притязаниями, переоценкой возможностей, самоуверенностью и др.;
- агрессивные действия подростка выступают в качестве средства достижения цели, способа психологической разрядки, способа удовлетворения потребностей в самореализации и самоутверждении;
- система взаимоотношений подростка с социальной средой определяет направленность его развития.





РОДИТЕЛЯМ ОТ ДЕТЕЙ



**Спасибо
за
внимание**