

# ***Глиняная свистулька***



**Автор:** *Асташкина Полина*  
7 группа МБДОУ «Детский сад №16  
комбинированного вида»  
**Руководитель:** *Жирнова Надежда*

**Цель:** изучить особенности формы и росписи глиняных свистулек различных регионов России, их символическое значение и технологию изготовления.



# Задачи



Выяснить значение глиняной игрушки-свистульки в культуре, быте народов России, её символику.

Изучить технологию изготовления (лепки) глиняной свистульки.

Выделить отличительные особенности формы и цвета глиняных свистулек различных регионов России.

**Гипотеза:** глиняные игрушки-свистульки несут свое символическое значение и имеют свои характерные особенности формы и росписи в каждом регионе.



## **Методы исследования:**

- Сравнение данных различных информационных источников (подбор и изучение литературы).
- Сравнение результатов наблюдения (сравнительный анализ).

## **Объект исследования**



Глиняная игрушка-свистулька

# Предмет исследования:

- ❖ История развития глиняной свистульки
- ❖ Символика, цвет, элементы росписи и формы глиняной свистульки.
- ❖ Технология изготовления глиняной свистульки. Выделение этапов изготовления глиняной свистульки.
- ❖ Исследование отличительных особенностей глиняных свистулек различных областей России.









# Символика

**Красный** – цвет кровное  
родство

**Желтый** – солнце, свет

**Синий** – вода, небеса

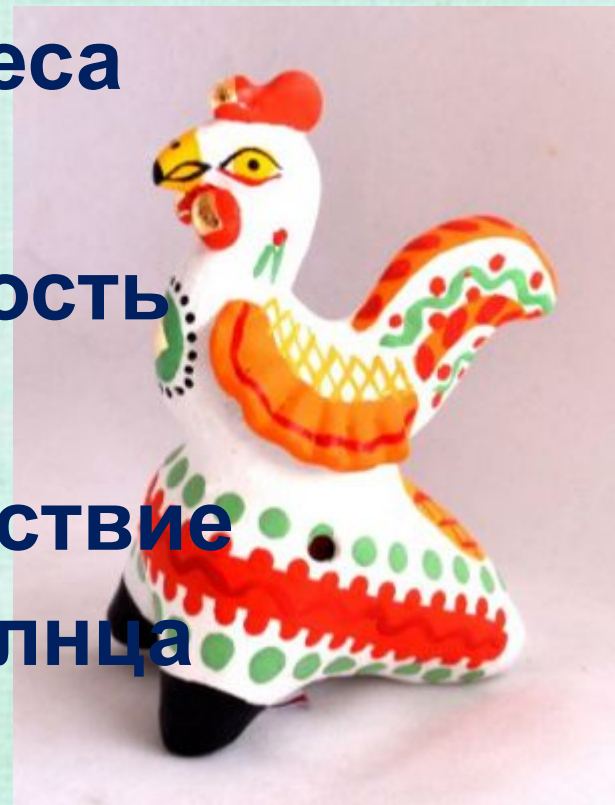
**Белый** – чистота

**Зеленый** – молодость

**Черный** – земля

**Голубой** – спокойствие

**Золотой** – цвет солнца

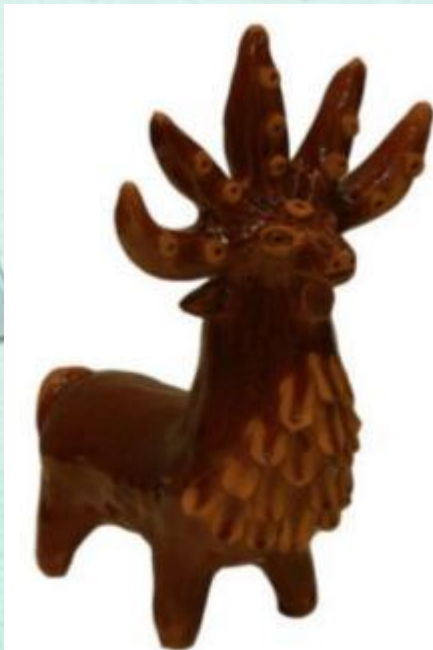


# Символика фигурок

Баран - богатство, жизненный успех



Козел - знак плодородия



Олень - знак неба и солнца

# Символика фигурок



*Птица - оберег.  
Знак весны, тепла*



*Конь - слуга  
солнца,  
богатырская сила*



*Медведь - добрый «хозяин  
леса»*



# 1. Подготовка глины



# 2. Лепка овица



### 3. Формирование отверстия «свистульки»



### 4. Оформление деталей



- 5. Сушка
- 6. Обжиг



- 7. Роспись
- 8. Глазурование

# **Вывод :**

**изготовление глиняной свистульки  
любого мастера похоже и не имеет  
больших отличий.**







**Дымковская  
игрушка**



**Филимоновская игрушка**



**Абашевская игрушка**

# Вывод:

- Дымковская, Филимоновская, Абашевская свистульки по форме заметно отличаются друг от друга;
- по росписи можно безошибочно отличить Дымковскую, Филимоновскую, Абашевскую свистульки.



# Теперь мы знаем

1. Свистульки мастеров различных областей России – это образы животных, схожие в своем значении.
2. Символика цвета и орнамента тоже похожи, что объясняется общими традициями русского народа.









# ВОТ ТАКИЕ СВИСТУЛЬКИ МЫ ИЗГОТОВИЛИ с Надеждой Ивачиной

