

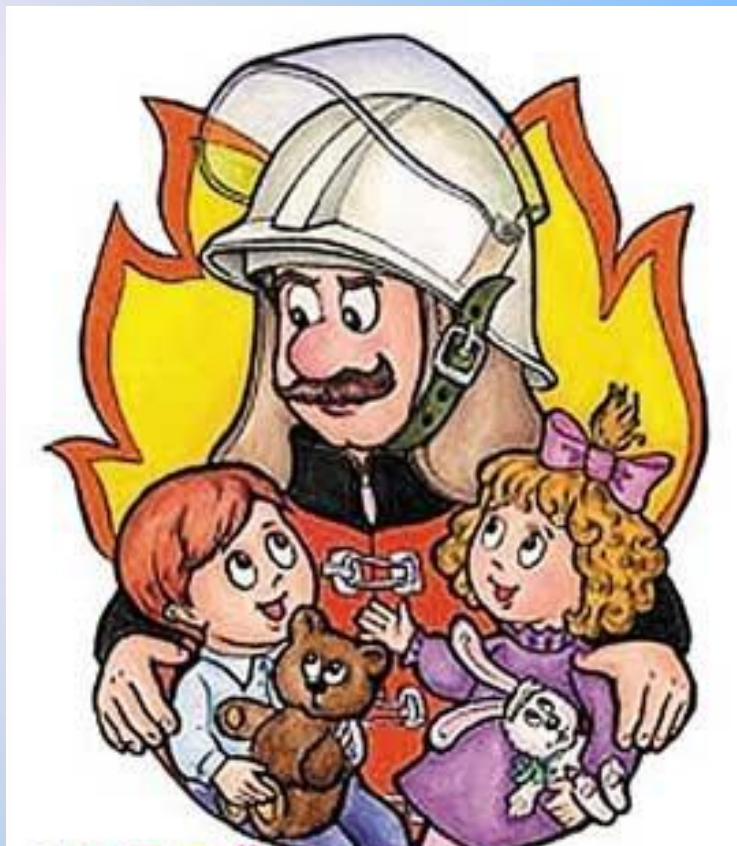


# Противопожарная безопасность для детей





Крепко помните, друзья, что с огнем шутить нельзя

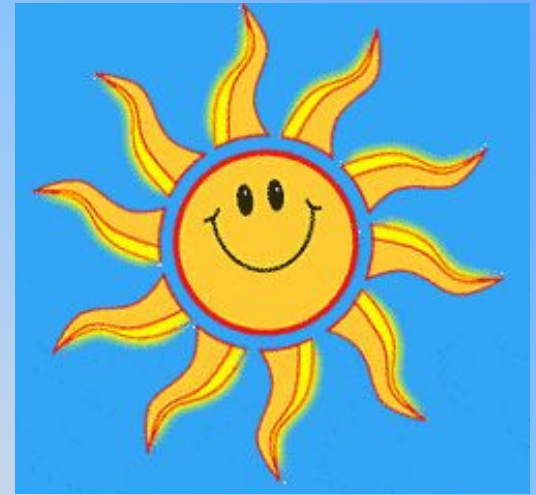


Огонь – опасная штука Он над собой не любит шуток



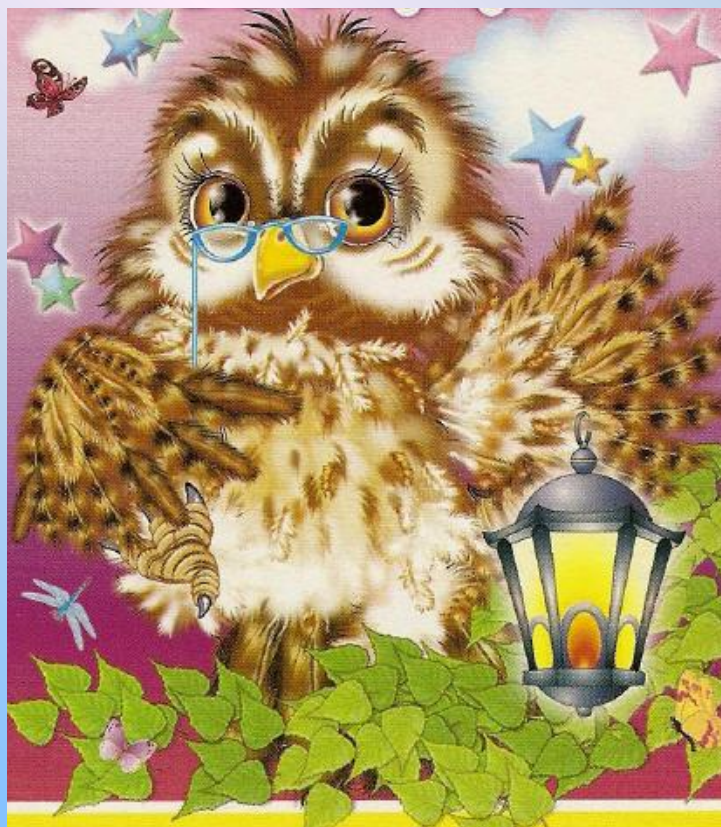


Легче, чем пожар тушить, Нам его предупредить



- ✓ Загадки
- ✓ Игра «Поле чудес»
- ✓ Продолжи пословицу
- ✓ Тесты

# ЗАГАДКИ





Всё ест, не наестся,  
а пьёт - умирает



**ОГОНЬ**



Летала мошка - сосновая ножка, на стог сена - все сено



**СПИЧКА**





Висит - молчит, а перевернешь, шипит, и пена летит



**ОГнетушитель**



С огнём бороться мы должны,  
С водою мы напарники.  
Мы очень людям всем нужны,  
Ответь скорее, кто же мы?



**ПОЖАРНИКИ**



Полыхает дом. Кошмар!

Укротит она пожар.



**ПОЖАРНАЯ  
МАШИНА**





# Игра «Поле чудес»



**Если вы не можете отгадать сразу всё слово, то отгадывайте по буквам. Для этого кликните кнопкой мыши и откроется первая буква. Таким способом можно открыть первые три буквы. Затем откроется всё слово.**





Какой орган при пожаре  
защищает ватномарлевая  
повязка?

Д

Ы

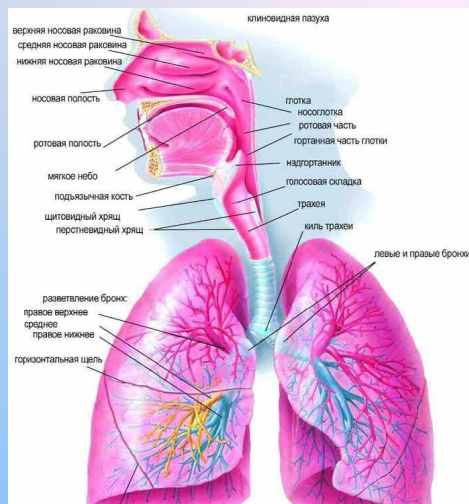
Х

а

н

и

е





Одна из причин ожогов.

К И П Я Т О К







Самая распространенная  
причина ожогов

п

л

а

м

я





Отчего чаще всего погибают  
при пожаре люди?

Д

ы

М





Что нельзя вскрывать,  
прокалывать при ожогах?

В

О

Л

Д

Ы

Р

И







**Какой выход надо искать во время эвакуации при пожаре в магазине, кинотеатре и других общественных местах?**

**а в а р и й н ы й**



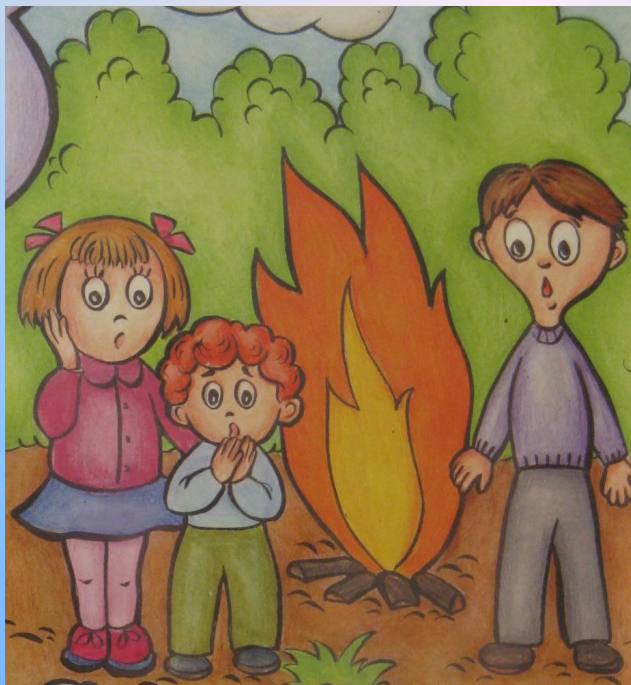


# Средство пожаротушения

о г н е т у ш и т е л ь



# Продолжи пословицу



**Выбери  
продолжение  
пословицы и кликни  
по нему кнопкой  
мышь**





Там не загорится, \_\_\_\_\_

Не имей привычки, \_\_\_\_\_

Солома с огнем \_\_\_\_\_



Маленькая спичка сжигает \_\_\_\_\_

Спичка невеличка, \_\_\_\_\_

где огня нет      огонь великан      не дружит

большой лес      носить в кармане спички





# Тесты



**Кликни кнопкой мыши по  
выбранному варианту. При  
верном ответе прозвучат  
колокольчики.**



# Телефон пожарной охраны

А) 02

Б) 01

В) 03



**Какой цвет используется для  
покраски предметов  
пожаротушения?**

- А) синий**
- Б) зелёный**
- В) красный**





# Что помогает пожарным подняться на верхние этажи?

- А) лифт
- Б) раздвижная лестница
- В) водосточная труба



# Что не надо делать, если вы заметили пожар?

- А) начинать тушить пожар
- Б) звать взрослых
- В) вызывать пожарных



**Какой бытовой прибор, оставленный включённым в сеть, становится причиной пожара чаще всего?**



**А) утюг**



**Б) телевизор**



**В) радиоприёмник**

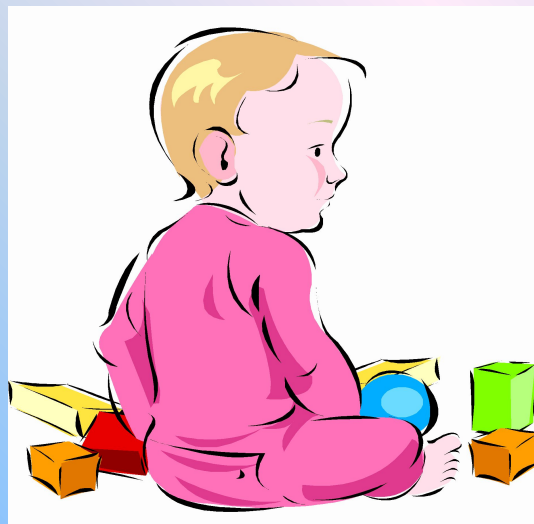


**Какая из игр может привести к пожару?**

**А) складывание домика из кубиков**

**Б) складывание домика из спичек**

**В) складывание картинки из пазлов**





Что пожарные надевают на голову при тушении пожара?

А) шапку

Б) шлем

В) каску



**Найди группу, в которой перечислены жидкости, которые могут стать причиной пожара**

**А) растительное масло, вода, молоко**

**Б) бензин, керосин, ацетон**

**В) уксус, минеральная вода  
моющее средство**



# Что не вешают на пожарный щит?



**Б) молоток**



**В) топор**



**А) лопату**

**Какое действие не поможет потушить  
пожар?**

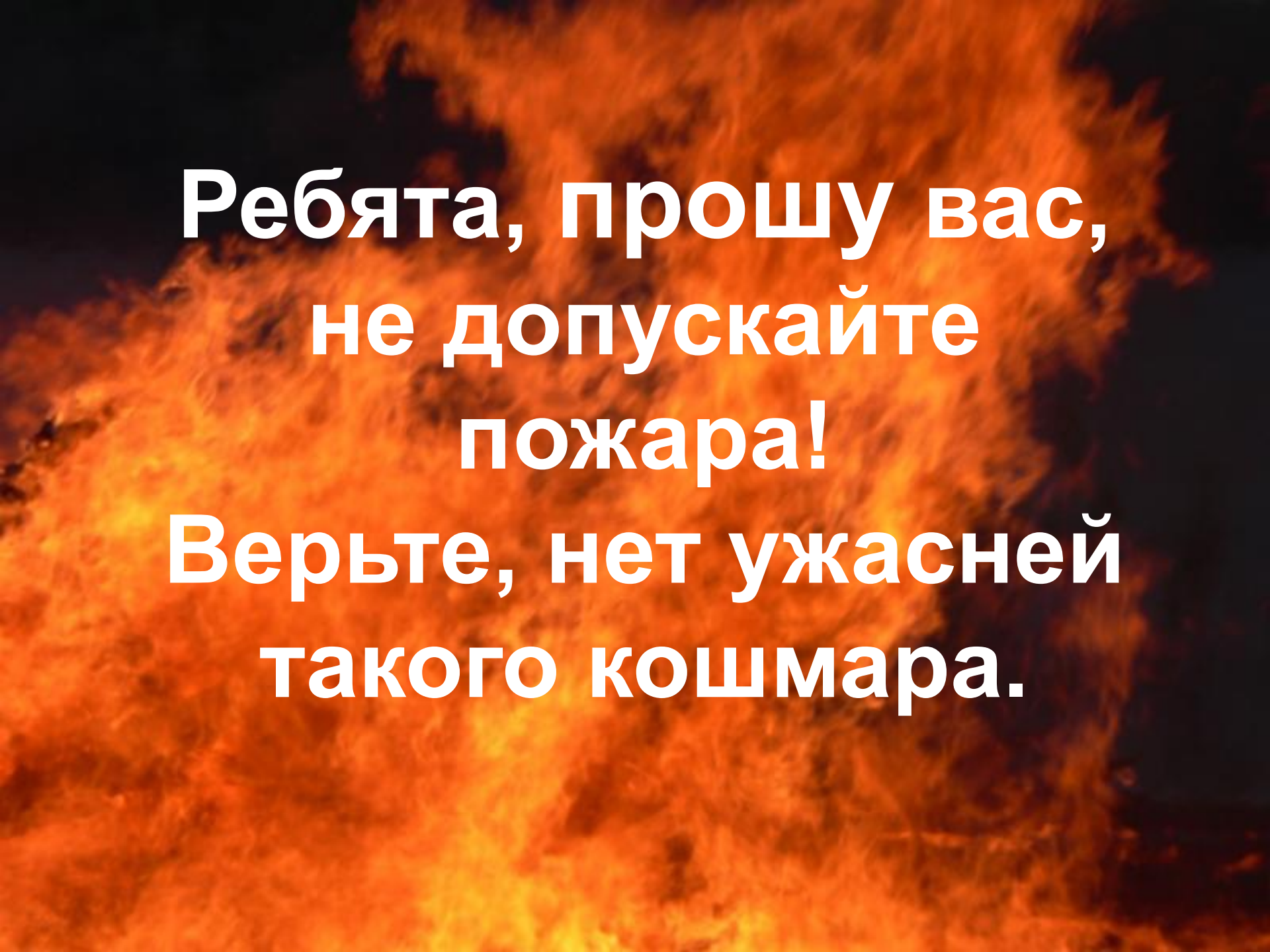
**А) заливание пламени водой**

**Б) набрасывание на пламя шторы**

**В) засыпание пламени песком**







**Ребята, прошу вас,  
не допускайте  
пожара!**

**Верьте, нет ужасней  
такого кошмара.**

