

A photograph of a wolf standing in a snowy forest. The wolf has grey and brown fur and is looking directly at the camera. The background is a blurred forest with snow on the ground.

***Путешествие по лесу с
волчонком Кешей.***

**Ученик 4 класса Шатурный
Сергей**

Основной вопрос

- **Лес без хищников — это хорошо или плохо?**

Проблема

- Как хищники связаны с флорой и фауной леса?

Гипотеза

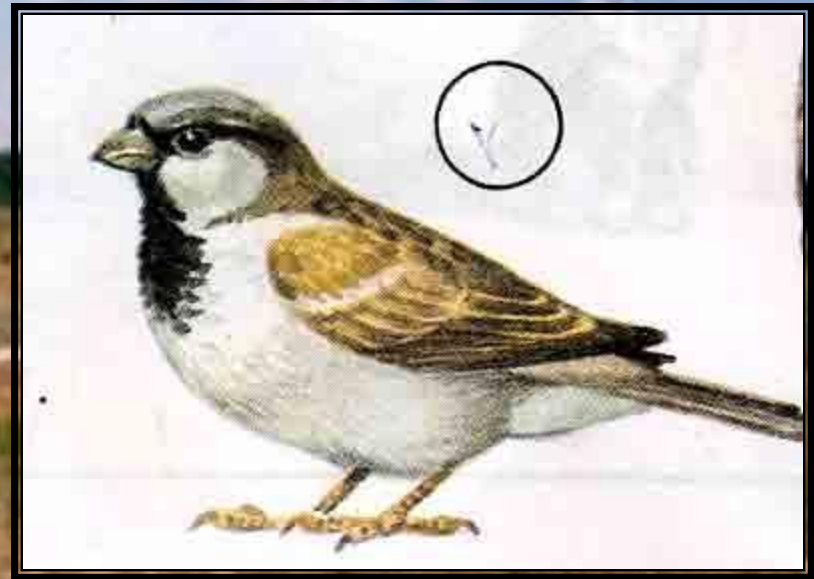
- Я считаю, что все животные леса неразрывно связаны между собой и с окружающей средой.

Цель исследования

- **Проследить цепь питания от растений до мелких хищников в естественных условиях.**

Ход исследования

- **Вместе с классом мы ходили на экскурсию в лес.**
- **В процессе экскурсии я вёл наблюдения за насекомыми, птицами, белками.**



Результат исследования

- В процессе наблюдения я составил цепи питания:

1. Лист дерева – гусеница – птица (возможно) лисица.
2. Шишки – белка – (возможно) волк

Выводы

- Все обитатели леса связаны между собой и с окружающей средой цепями питания.



Возможности дальнейших исследований

- **А что будет, если исчезнут все насекомые?**