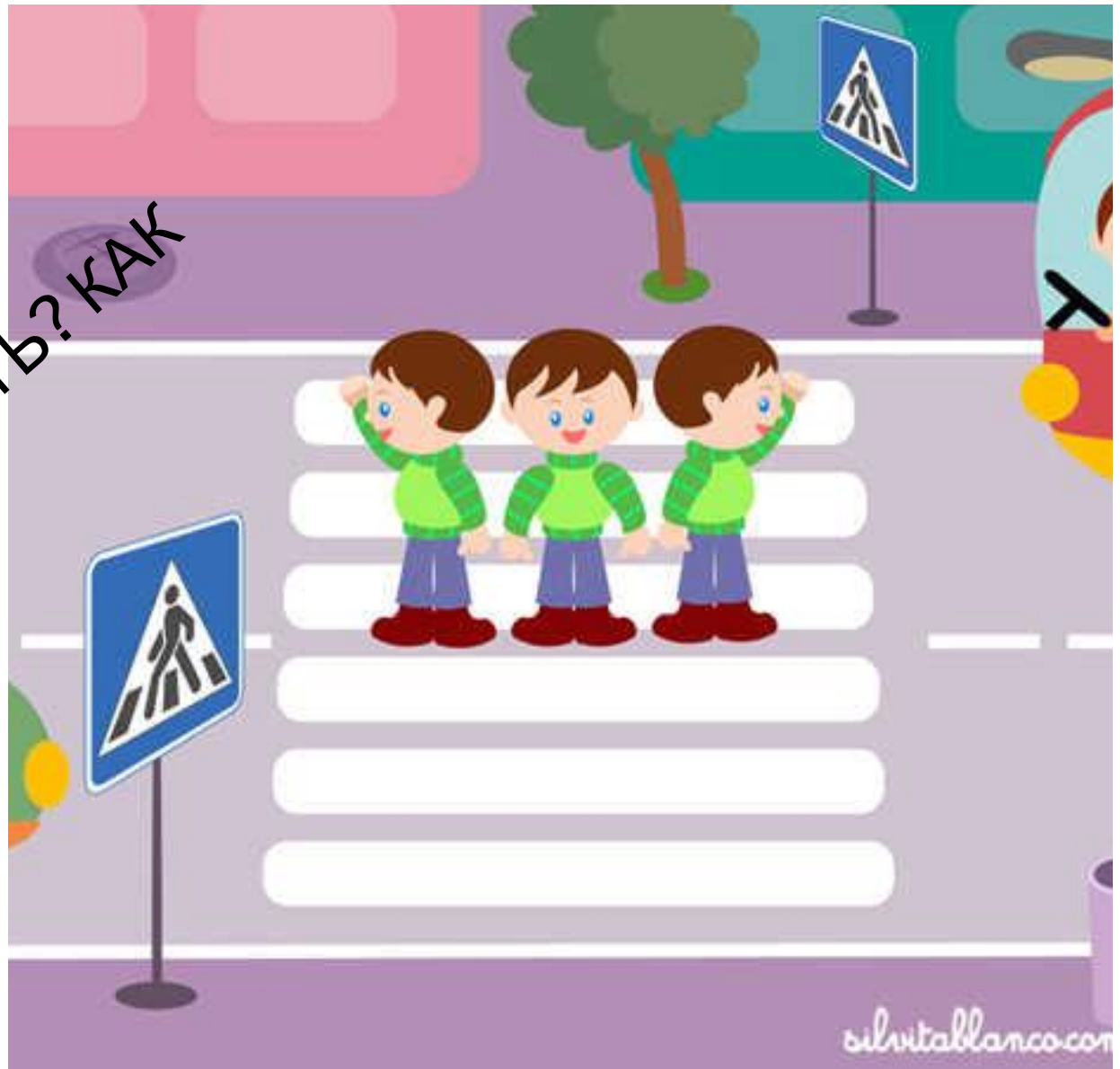


ПУТЕШЕСТВИЕ ПО УЛИЦАМ ГОРОДА



КАК ПРОЕХАТЬ? КАК
ПЕРЕЙТИ?



ПРАВИЛА ДОРОЖНОГО ДВИЖЕНИЯ



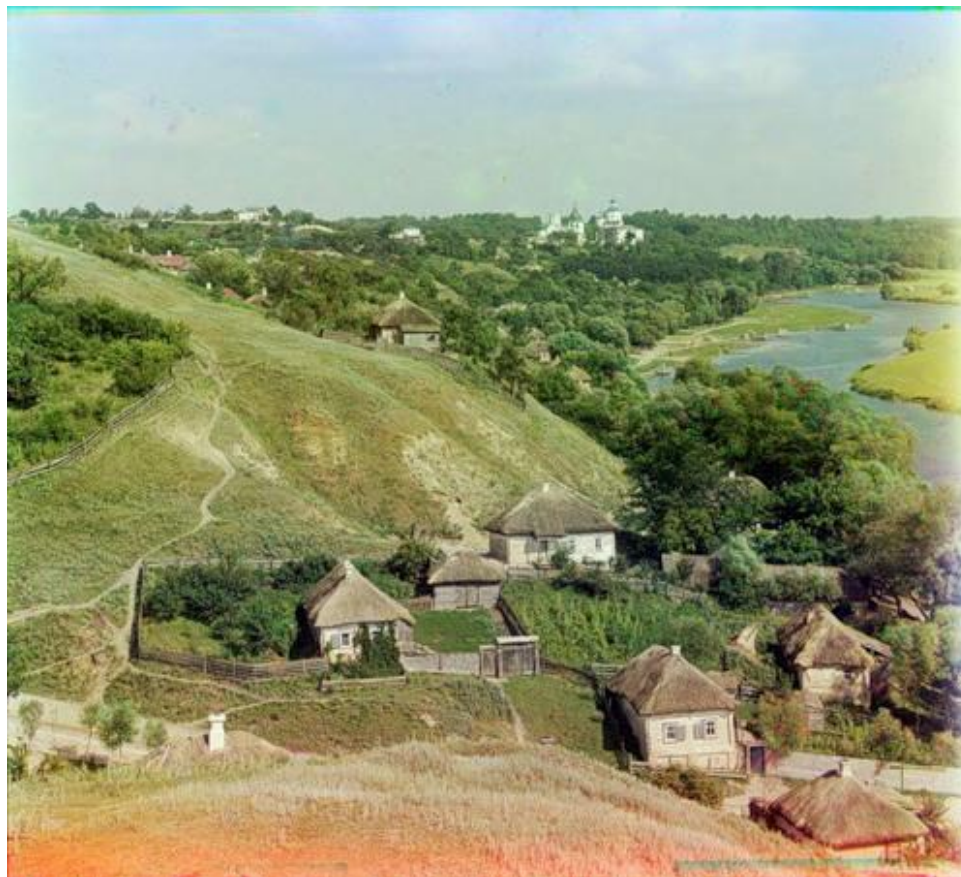
КАКИЕ ПРАВИЛА ДВИЖЕНИЯ ПОЯВИЛИСЬ САМЫМИ ПЕРВЫМИ?



«КТО МЕДЛЕННЕЕ ЕДЕТ, ТОТ И ДОРОГУ УСТУПАЕТ»



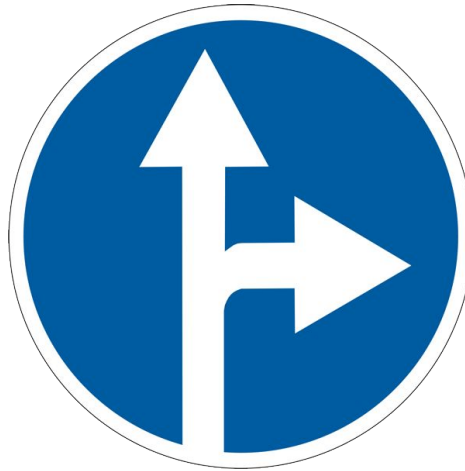
КАК ЛЮДИ ДОБИРАЛИСЬ ДО НУЖНЫХ ГОРОДОВ?



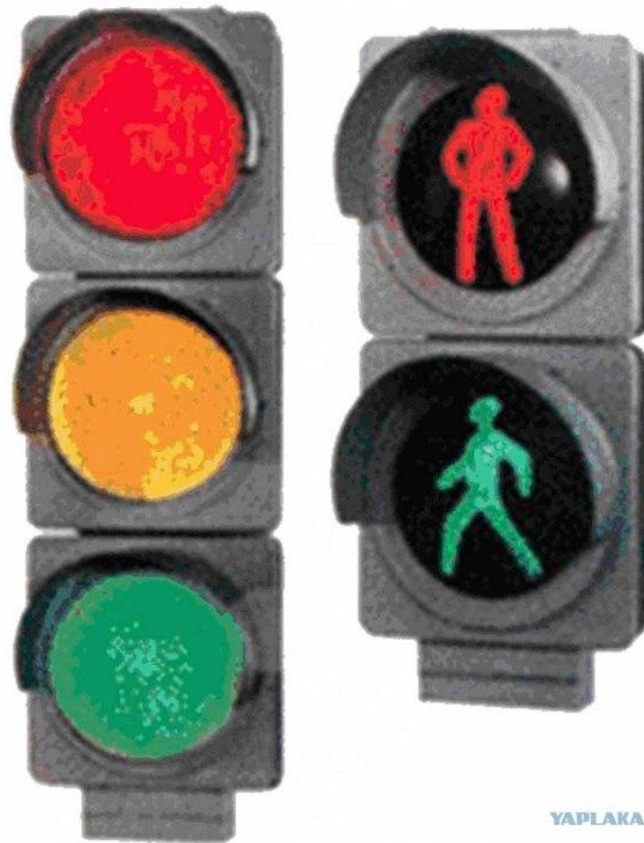








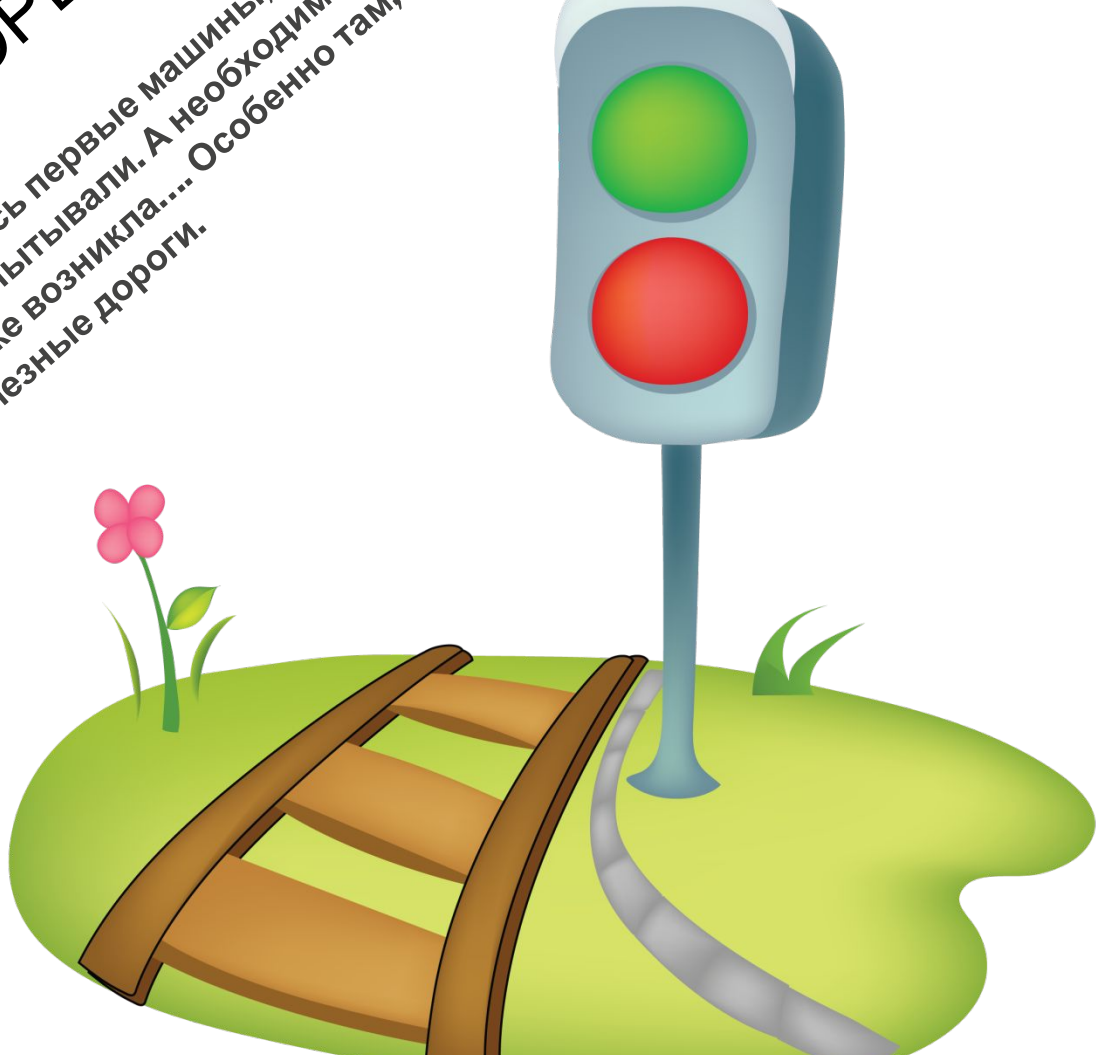
СВЕТОФОР – ЭТО ДОРОЖНЫЙ ЗНАК?



YAPLAKAL.COM

КАКИМИ БЫЛИ ПЕРВЫЕ СВЕТОФОРЫ?

В те времена, когда появились первые машины, электричества еще только в лабораториях испытывали. А необходимость показать, кому – ехать, кому – стоять, уже возникла.... Особенно там, где дороги для машин пересекали железные дороги.





ШЛАГБАУМ

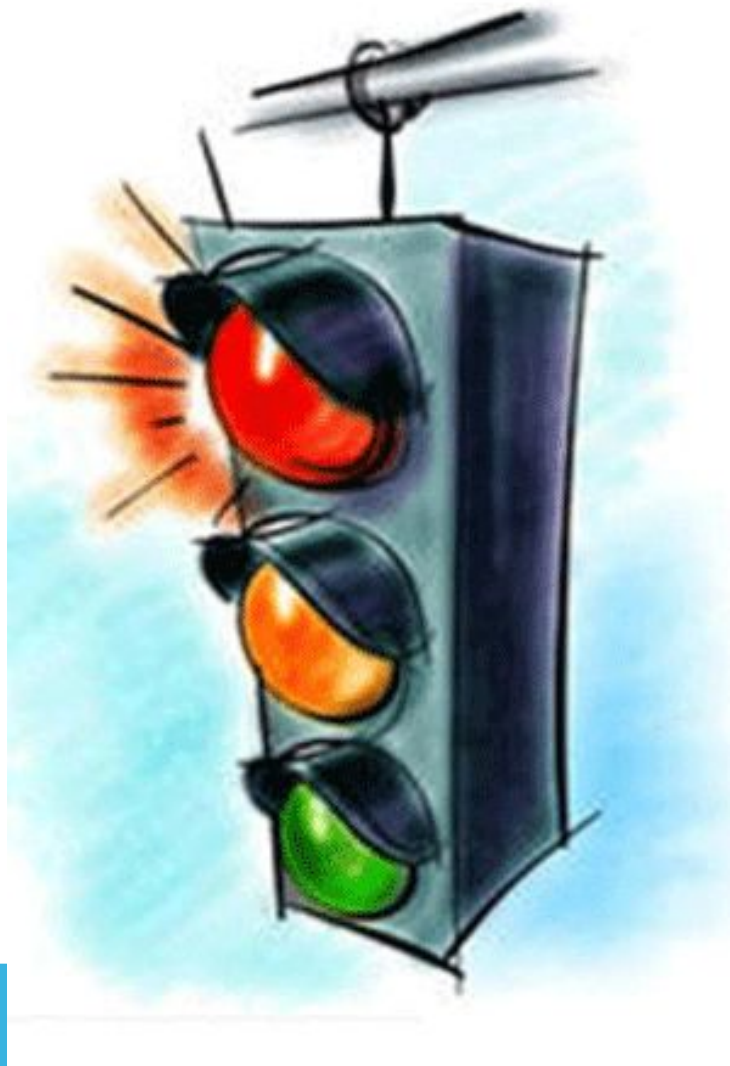




ПОТОМ ПРИДУМАЛИ СЕМАФОР.
ОН БЫЛ НУЖЕН ДЛЯ ТОГО, ЧТОБЫ НОЧЬЮ БЫЛО ВИДНО, ЧТО ПРОЕЗД
ЗАКРЫТ.



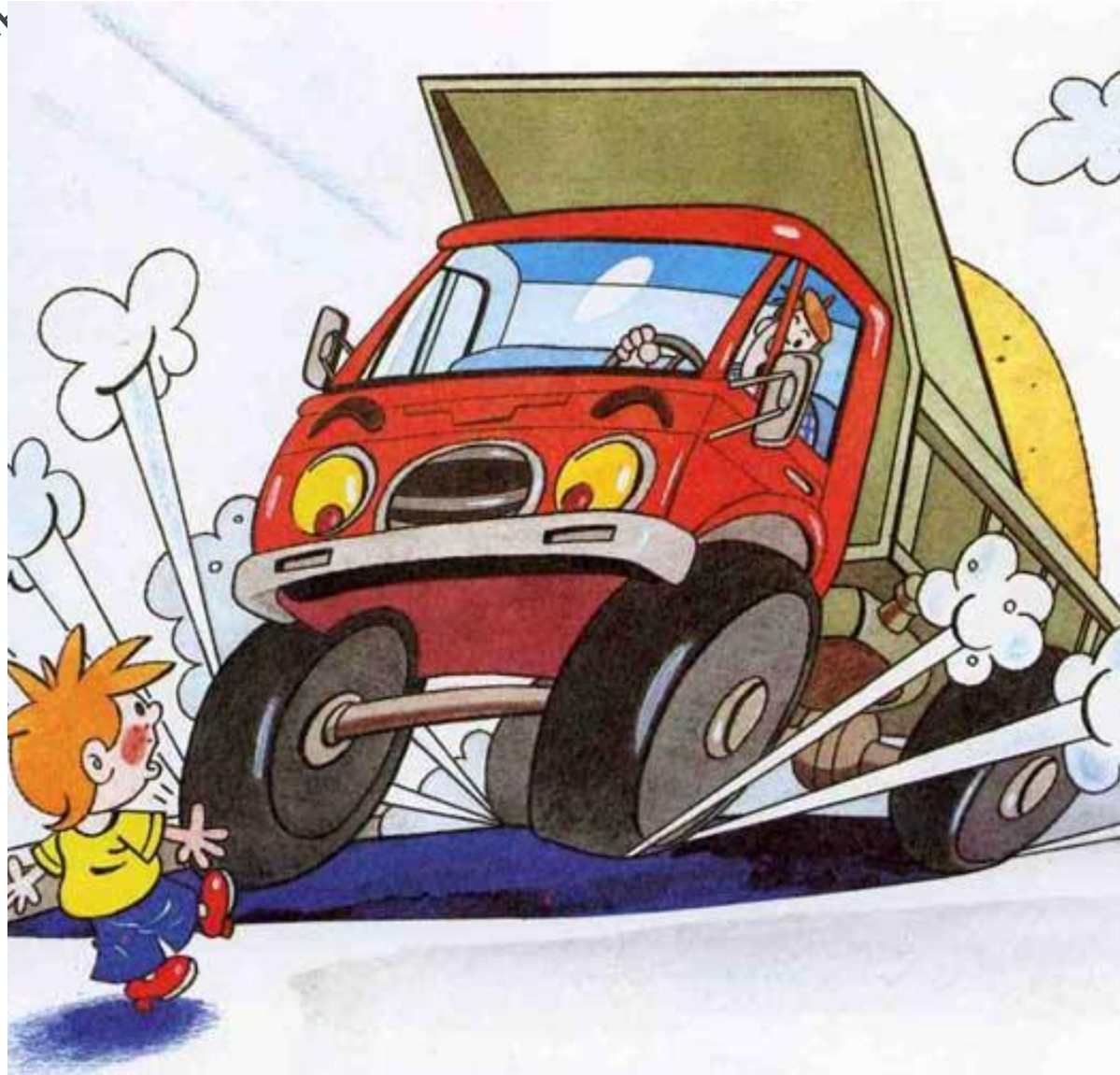




ДЛЯ ЧЕГО ПРИДУМАЛИ
ЖЕЛТЫЙ СИГНАЛ?



Только когда скорости у машин стали
большими, люди придумали желтый сигнал,
чтобы машины успевали затормозить.



А У ПЕШЕХОДОВ ЕСТЬ ЭТОТ СИГНАЛ СВЕТОФОРА?
ПОЧЕМУ?



КТО СЛЕДИТ ЗА ИСПОЛНЕНИЕМ ПРАВИЛ?





1 МОЯ
ПЕРВАЯ
КНИГА

Андрей Тоняев

ПРАВИЛА ДОРОЖНОГО ДВИЖЕНИЯ

