

Работа с дентами

Подготовила воспитатель: Лаврентьева Т.Е.

Тайну создания шелка открыла «Богиня шелковых червей» Си-Лин-Чи, жена китайского императора, в 2640 г. до н. э.

Ткань была достойна императора – тонкая, легкая, красивая.

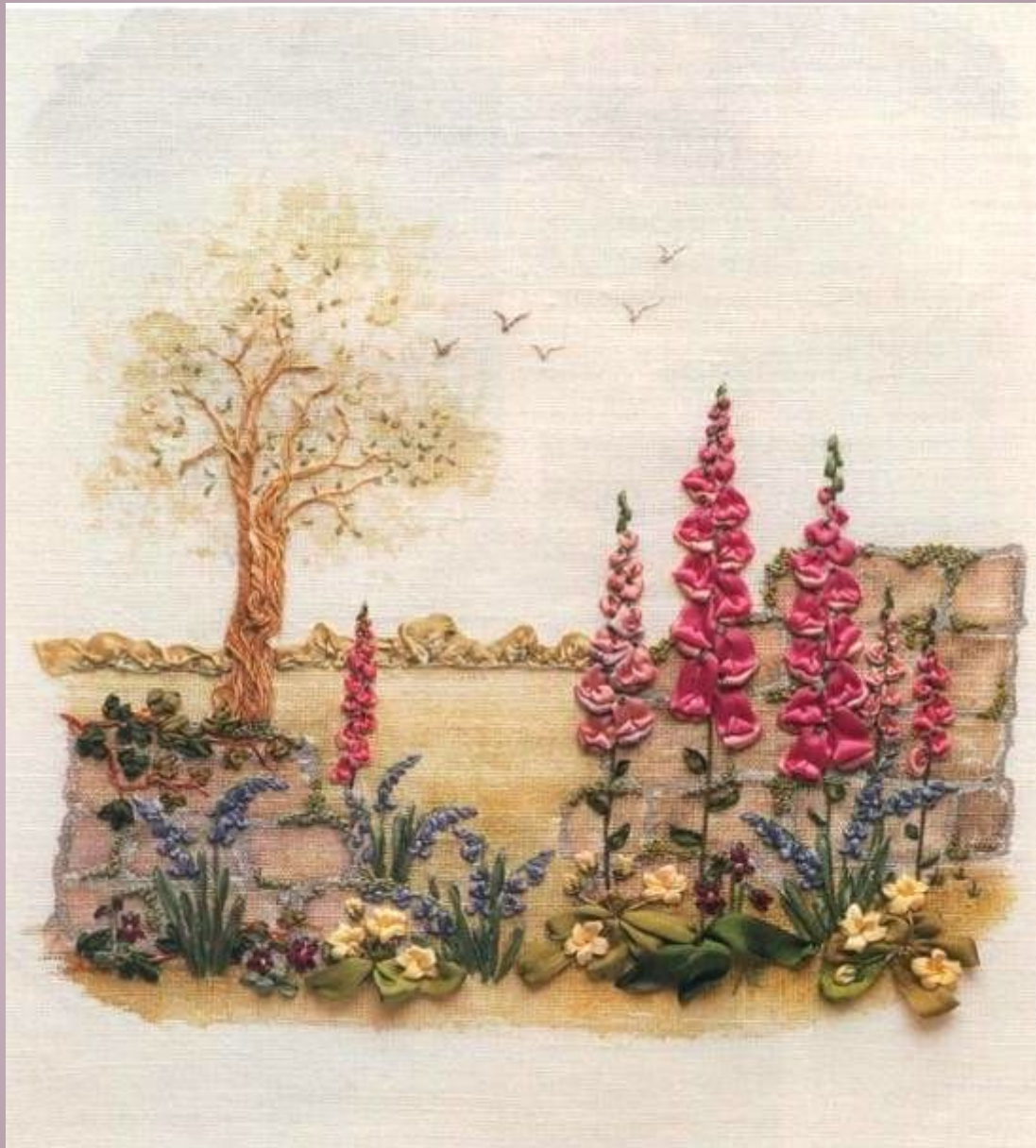
Китайцы хранили секрет получения шелка. И только во II в. н.э. о шелке узнали корейцы, японцы и другие народы.

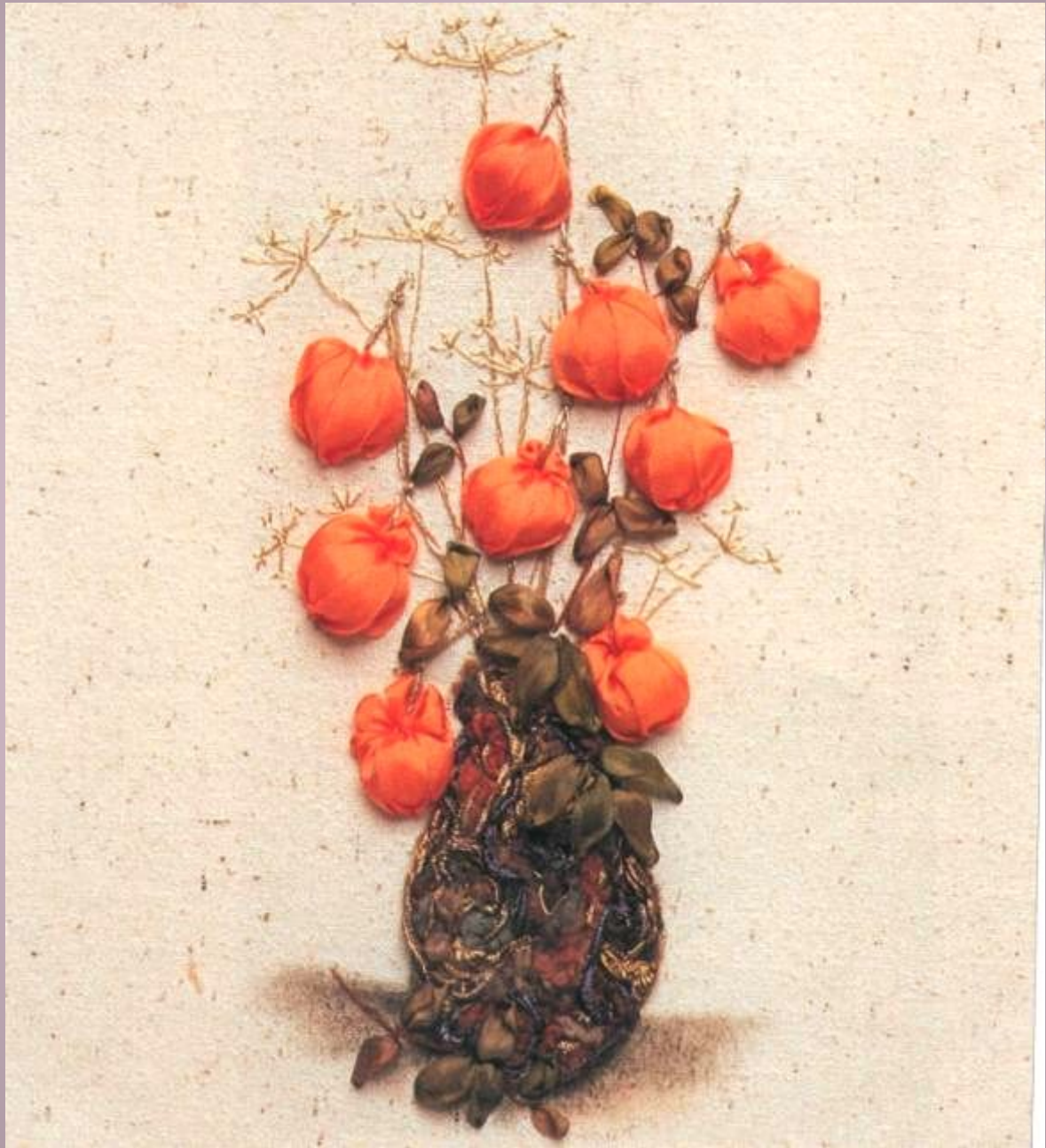
Настоящая слава декоративных лент началась во Франции в 14 в., когда в Европе стали производить драгоценную шелковую нить.

А с эпохи рококо вышивка лентами стала оформляться в отдельный вид элегантного рукоделия. Рисунок такой вышивки получается очень объемным и реалистичным.

Лентами можно вышивать картины







***Изготовление
сувенирной
корзиночки***

**Для работы
потребуется:**

- ✓ **коробка из под зубного порошка или же пузатое туалетное мыло**
- ✓ **английские булавки**
- ✓ **атласные ленты для корзины (около 8 метров)**
- ✓ **Наперсток**
- ✓ **атласные ленты для украшения**
- ✓ **любые подручные материалы :**
 - кружево,**
 - бусинки,**
 - бисеринки и т.п.**



Коробочку из
под зубного
порошка
прокалываем
английскими
булавками
сверху и снизу
(желательно
симметрично)



Атласную ленту закрепляем сверху под булавку и оплетаем ею коробку, чередуя низ и верх коробочки.



Потом
оплетаем по-
отдельности
верх и низ
коробочки



Затем берем проволоку и пользуясь техникой макраме плетем плоский узел из ленты. Полученную ручку подсовываем под оплетку верха и крепим булавками. Чтобы хвостики ленточек не торчали, можно их прикрыть кружочком из бумаги.



Можно сделать из этой корзиночки - игольницу, для этого на доньшко нужно положить поролон и, конечно, украсить розочками из ленточек.



КАК СДЕЛАТЬ РОЗУ ИЗ ШЕЛКОВОЙ ЛЕНТЫ



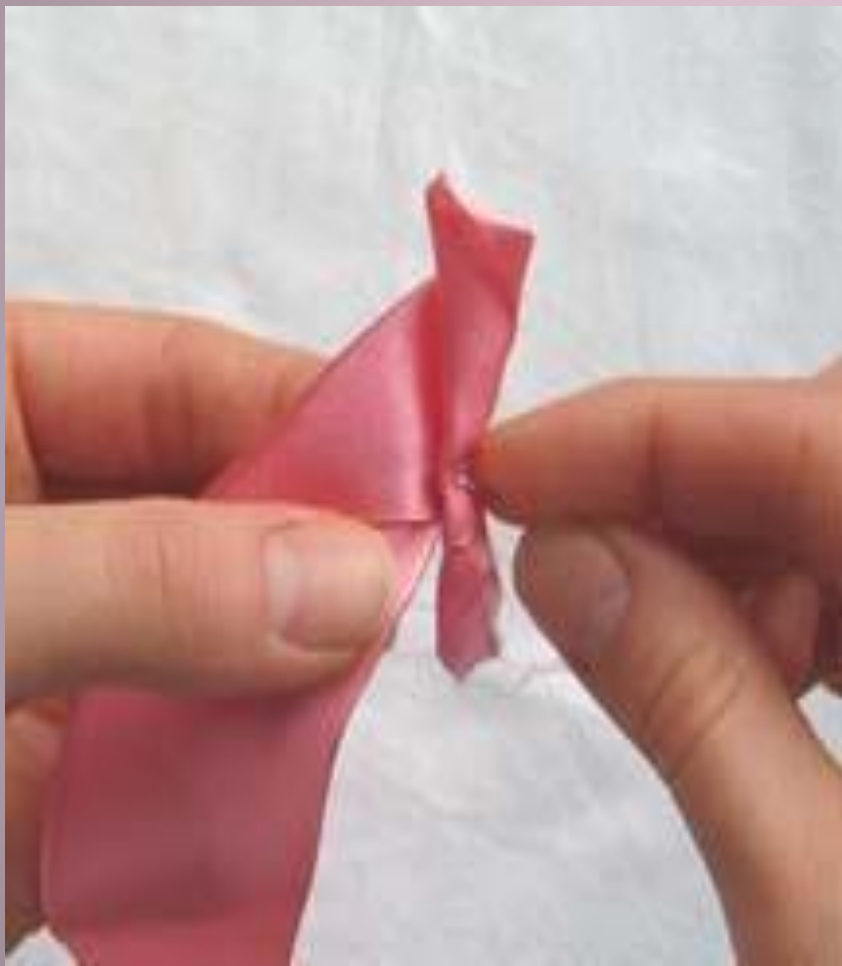
Возьмите ленту. Загните один конец ленты к себе (фото слева). Другой конец ленты загните в другую сторону (фото справа).



Несколько раз сверните ленту, сделав трубочку.
Возьмите иголку с однотонной ниткой и
закрепите ленту как на фото справа.



Еще раз сверните ленту (фото слева). Сложите ленту по направлению к внутренней части углом и намотайте ее (фото справа).



Продолжайте так и дальше. Прежде чем делать новую складку, немного ослабляйте ленту. Помните, угол должен образовываться всегда по направлению к внутренней части (всегда загибайте ленту в одну и ту же сторону!).



Когда розочка получится нужного вам размера,
аккуратно закрепите конец ленты .

