

С т е п

ь



Степи - большие безлесные пространства, травянистые равнины.

В степной зоне очень теплое, продолжительное и засушливое лето. Часто дуют горячие сухие ветры - суховеи. Иногда они переходят в пыльные бури.

Дожди редкие, ливневые.

Зима в степи короче и теплее, чем в лесной зоне, но достаточно холодная. Снеговой покров маленький.









Растительный мир степей



**Характерная черта степной зоны –
безлесье,
одна из причин которого – недостаток
влаги**



**Мелкие листья(подмаренники, качимы,
тимьян, песчанки).**



**Опушение – защищает от солнечных лучей
(астроголовы, шалфеи), таким образом
борются с засухой.**



**Восковой налёт (водонепроницаемое
вещество, выделяемое кожицей).
Это – молочаи, жабрицы, василёк русский.**



Особое расположение листьев

(ребром к солнцу). Так они избегают перегрева (серпухи, наголоватки, хондриллы).



Окраска – тусклая, бледная (защита от излишнего освещения и перегрева).



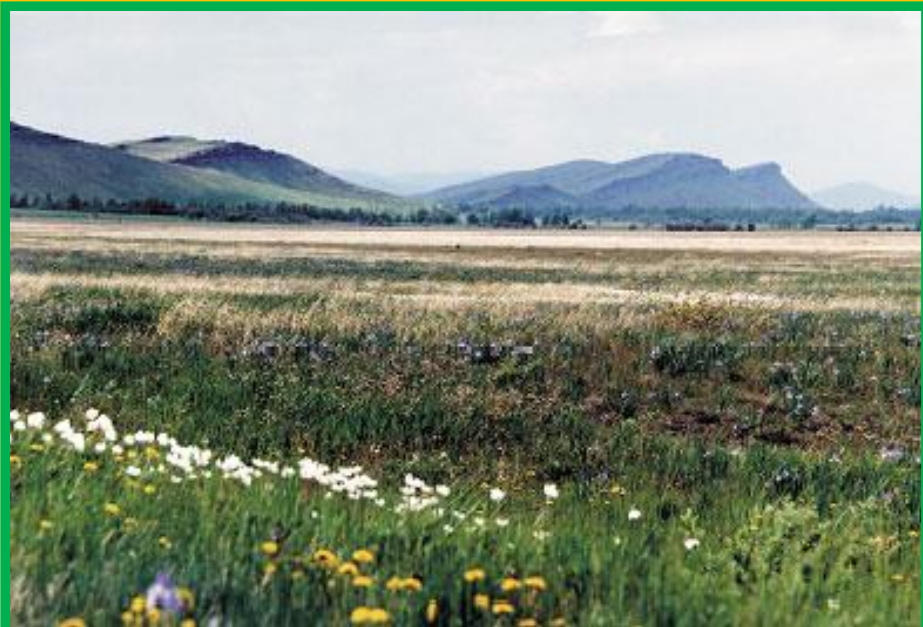
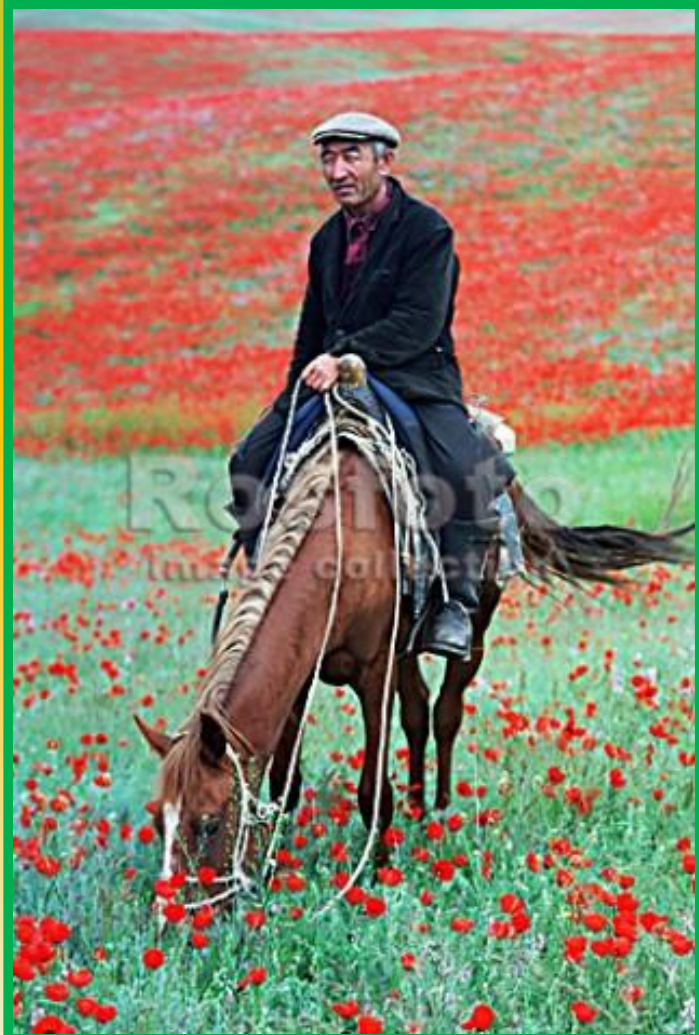
Растения распускаются весной, когда много

влаги и отцвести и дать плоды до наступления влаги (эфемеры и . Это

тюльпаны и ирисы, шафраны, гусиные луки адоноссы).
Мочная корневая система (ковыль, типчак, тонконог, житняк).

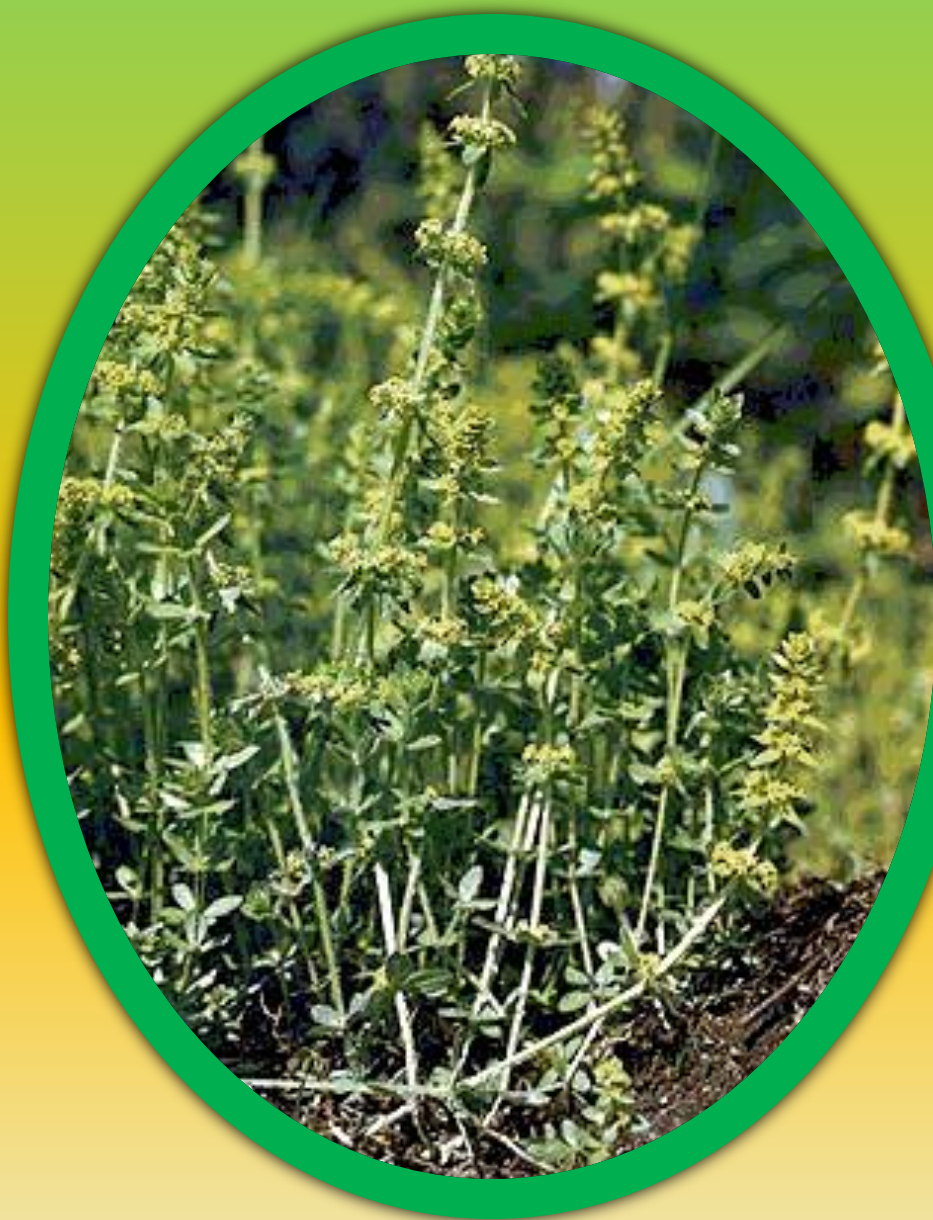


ЦВЕТЁТ СТЕПЬ





степная вишня



подмаренник



шафран



шалфей



ТОНКОНОГ



ПИОНЫ



ТЮЛЬПАНЫ



Тимьян
ползучий





ПИОН ТОНКОЛИСТНЫЙ



цвѣтѣт степь



ПОЛЫНЬ



гусиный лук

**крестовик
луговой**





василёк



ДИКИЙ МИНДАЛЬ



жабрица жёлтая акация



ЖИТНЯК



ирисы



качим



закат в степи

Использован материал Л.И. Коваленко «Изучение разнообразия природы России на уроках природоведения в начальной школе».

оформление : Берюховой Е.К.

**Сайт : «Школа АБВ»
<http://www.shkola-abv.ru>**