



«Различные действия с дробями»



«Бабочки»



Мы любим красивые цветы, восхищаемся ими. Можно сказать, что это самое древнее украшение и подарок. В Риме считалось, что бабочки – это лепестки цветов, которые ожили и стали порхать. Романтично, не правда ли. Представляете, как красиво станет вокруг, если преподнести своему другу, любимой « порхающий цветок». Это самое необычное поздравление. Оно вполне может заменить привычные цветы. Оно будет оригинальнее и свежее.

«Бабочки»



$$\frac{1\frac{5}{7} * 1\frac{1}{5}}{\frac{4}{7}}$$

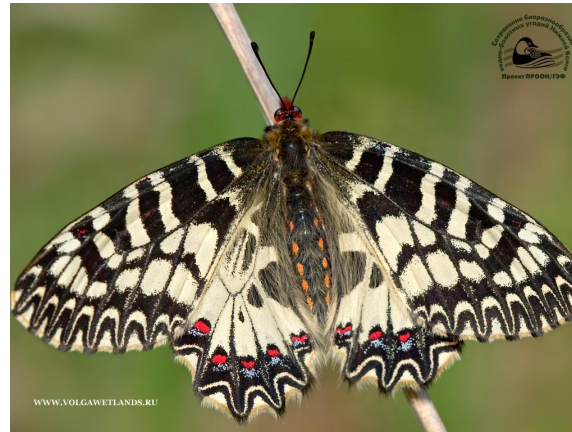


Мнемозина

$$\frac{11,7 : 6,5}{\left(\frac{1}{2} + \frac{1}{3} + \frac{1}{4}\right) * \frac{12}{13}}$$

$$\frac{2,3}{1,5} + \frac{6,7}{4,5}$$

Махаон



Поликсена

Леса Ленинградской области входят в состав средней и южной тайги северо-запада России и в силу своего географического положения имеют огромное экологическое значение. Они формируют климат на значительной территории восточной Европы, регулируют режим северо-западного водного бассейна, являются источником снабжения древесиной строительной, целлюлозно-бумажной и химической промышленности.

Породный состав лесов Ленинградской области не отличается большим разнообразием.



« Деревья »



Береза - 24%

$$\left(\frac{8}{15} + \frac{2}{9} * y \right) : \frac{2}{3} = \frac{4}{5}$$



$$\frac{3}{7} * a + \frac{2}{5} = 1$$

Ольха - 2 %



Липа - 1%

$$\frac{4}{5} * x + \frac{1}{9} * x = 1 \frac{7}{18}$$

Осина- 6%

$$\frac{5}{8} * p - \frac{7}{12} * p - \frac{1}{24} * p = \frac{1}{4}$$



«Животные»

Редким животным России является выхухоль-зверек необычного вида и небольшого размера.

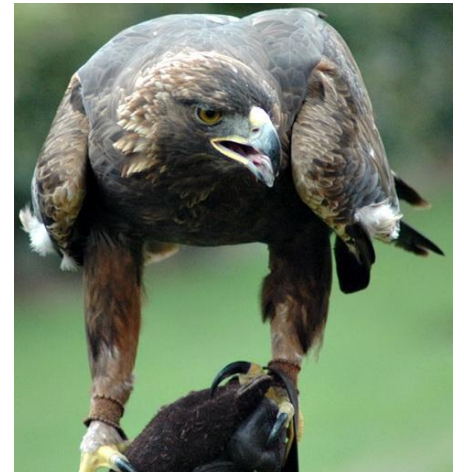
Размер взрослой особи этого животного мы узнаем, решив задачу: Определить длину туловища взрослой особи выхухоли, если 80% этой длины составляет столько же , как 25 % от 64 см.



«Птицы»

В Белгородской области водится много редких птиц. Мы рассмотрим двух из них- это беркут и степной орел. Эти птицы имеют высокую скорость полета- около 100 км/ч. Давайте сейчас выполним необходимые расчеты и узнаем скорость каждой птицы.

Скорость степного орла на 10 км/ч меньше скорости беркута. Найдите скорость каждой птицы, если скорость степного орла составляет $\frac{8}{9}$ скорости беркута?



Наша с вами задача - сохранить природу и приумножить ее богатства. Поэтому не торопитесь собирать большие букеты редких цветов, а лучше постарайтесь развести их у себя на дачах.

Юрий собрал семена редких растений у себя на даче. 25% собранных семян были семена ландышей,

$\frac{1}{3}$ - незабудок, а остальные 150 штук - фиалки. Сколько семян ландыша собрал Юрий?

