



Муниципальное дошкольное  
образовательное учреждение детский сад  
комбинированного вида «СОЛНЫШКО»  
г. Козьмодемьянск Калужский р-он

Детский сад - пространство развития ребенка

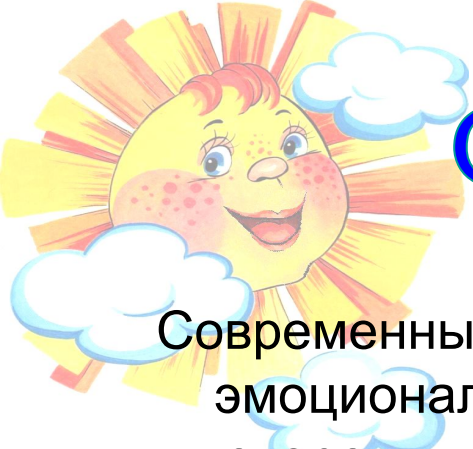
Автор проекта: Томина  
Анна



## Значение предметно - развивающей среды

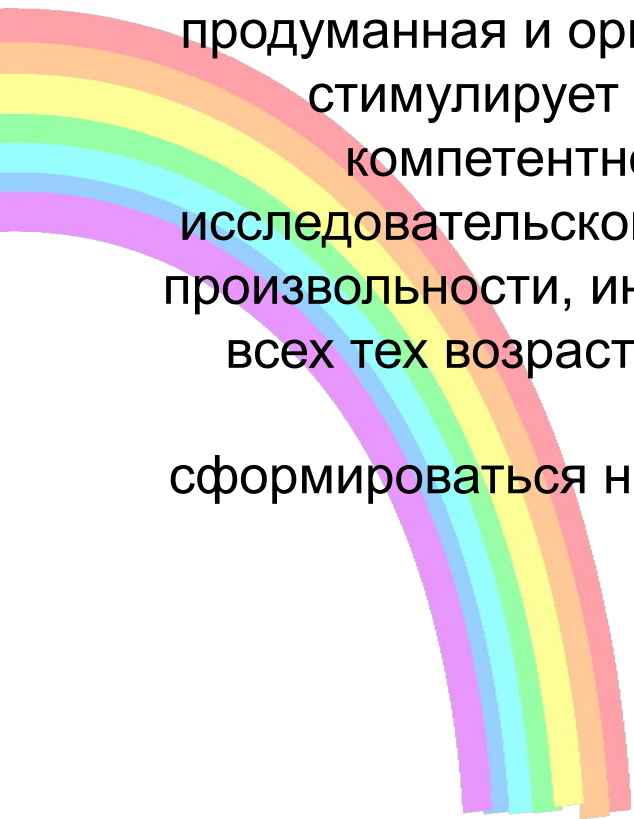
Развивающая среда способствует установлению, утверждению у дошкольников чувства уверенности в себе, дает ему возможность испытывать и использовать свои способности, стимулирует проявление им самостоятельности, инициативности, творчества.

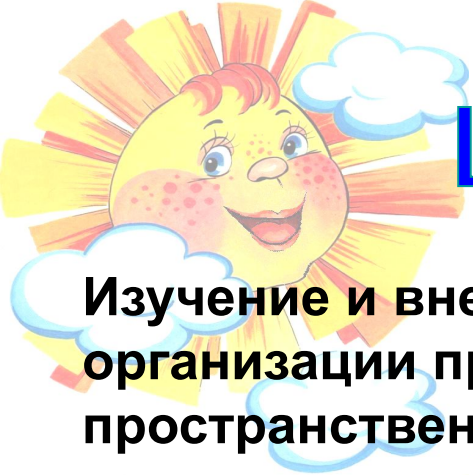
**М.Н. Полякова**



# Основная идея проекта

Современный детский сад – это место, где ребенок получает опыт эмоционально-практического взаимодействия со взрослыми и сверстниками в наиболее значимых для его развития сферах жизни. Возможности получения такого опыта расширяются при условии создания в ДОО предметно – развивающей среды. Хорошо продуманная и организованная предметно – развивающая среда стимулирует развитие социальных и коммуникативных компетентностей, креативности, любознательности, исследовательского интереса, инициативности, ответственности, произвольности, интеллектуальной и познавательной сферы – т.е. всех тех возрастных характеристик ребенка, которые должны сформироваться на этапе завершения дошкольного образования.





# Цели и задачи проекта

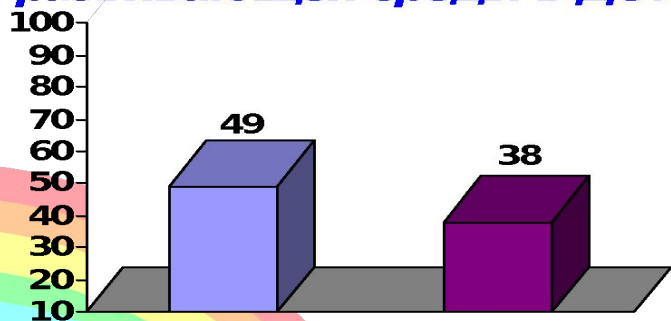
**Изучение и внедрение в практику новых подходов в организации предметно - развивающей и предметно – игровой пространственной среды, обеспечивающих полноценное развитие дошкольников в рамках перехода на новую программу воспитания и обучения в детском саду под ред. М.А. Васильевой, В.В. Гербовой, Т.С. Комаровой, повышение эффективности предметно – игровой и предметно – развивающей пространственной среды в ДОУ:**

- Оценить состояние предметно – развивающей среды в ДОУ
- Определить дефицитные объекты предметно – развивающей среды ДОУ
- Разработать рекомендации по созданию предметно – развивающей и предметно – игровой среды в ДОУ согласно возрастным группам и программе ДОУ.
- Произвести зонирование групповых помещений согласно принципам построения развивающей среды

# Показатели результативности

До реализации проекта

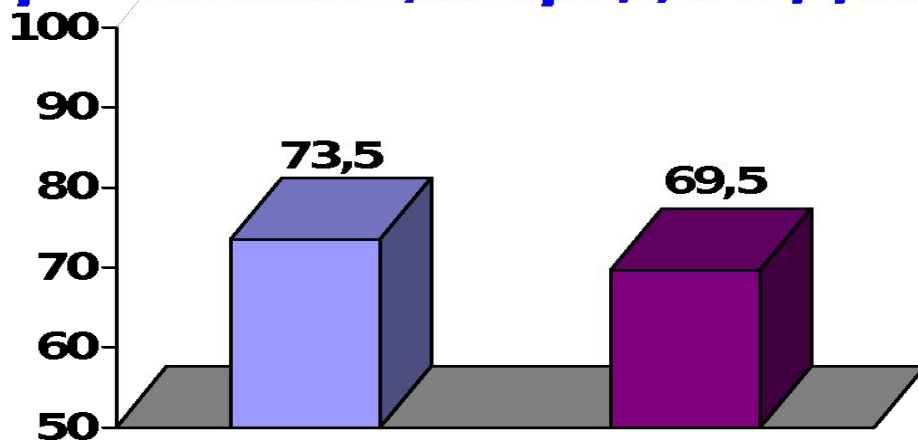
**Составляющие предметно-развивающей среды в ДОУ**



□ Самооценка  
■ Экспертная оценка

После реализации проекта

**Составляющие предметно-развивающей среды в ДОУ**



□ Самооценка  
■ Экспертная оценка



# Реализация модульного проекта кабинет логопеда "Алмазная штольня"





# Реализация модульного проекта физкультурного зала



# Приглашаем в гости!

- Красноярский край
- Кежемский район
- Г. Кодинск
- ул. Михайлова, 12\А
- МДОУ ДСКВ  
«Солнышко»
- Директор: Потапова Г.В.
- Контактные телефоны:  
7-03-52, 7-01-85
- Email:  
[usolniska@mail.ru](mailto:usolniska@mail.ru)

