



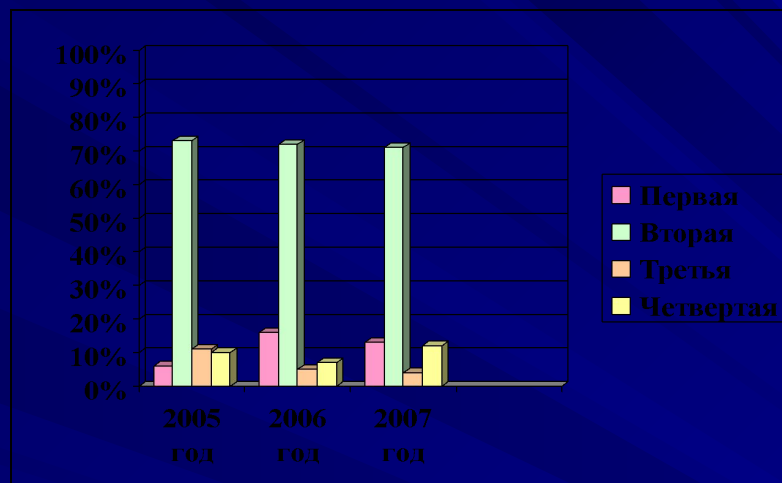
*Заведующая МДОУ Центра  
развития ребенка – детского  
сада № 197 «Радуга»  
городского округа Тольятти  
Кускова Валентина  
Григорьевна*

**«Модель образовательной среды, обеспечивающей  
дифференциацию и индивидуализацию обучения  
детей с ограниченными возможностями».**

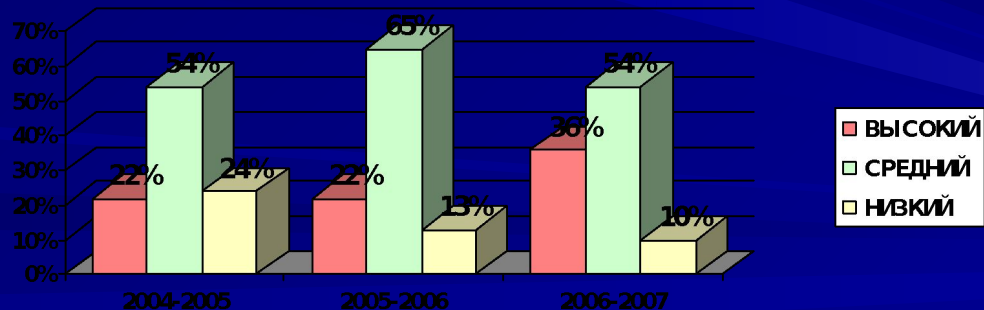
# Миссия МДОУ ЦРР – детского сада № **197** «Радуга»

**Обеспечение максимально возможного, всестороннего и гармоничного развития, физического, социального и психологического благополучия каждого ребёнка, с особым учетом его личностных особенностей и резервных возможностей при коррекционно–развивающей работе.**

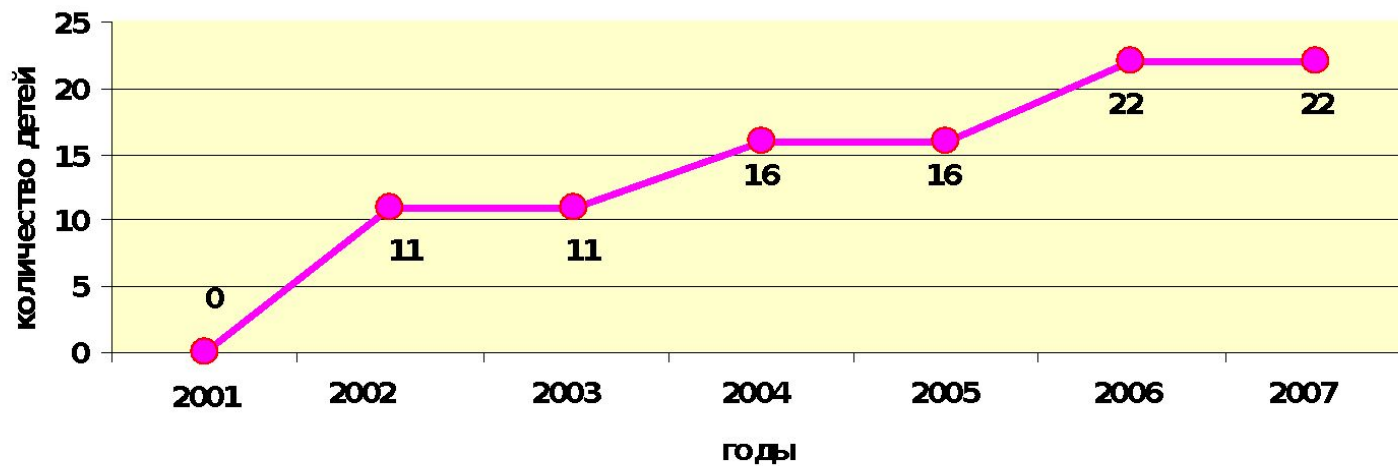
## Распределение детей по группам здоровья



## Доля % воспитанников с высоким, средним и низким уровнем физической подготовленности



Динамика количества детей-инвалидов, охваченных услугами  
МДОУ ЦРР - детского сада № 197 "Радуга".



# Приоритеты деятельности ДОУ

- физическое и психическое развитие воспитанников
- квалифицированная коррекция нарушений опорно-двигательного аппарата

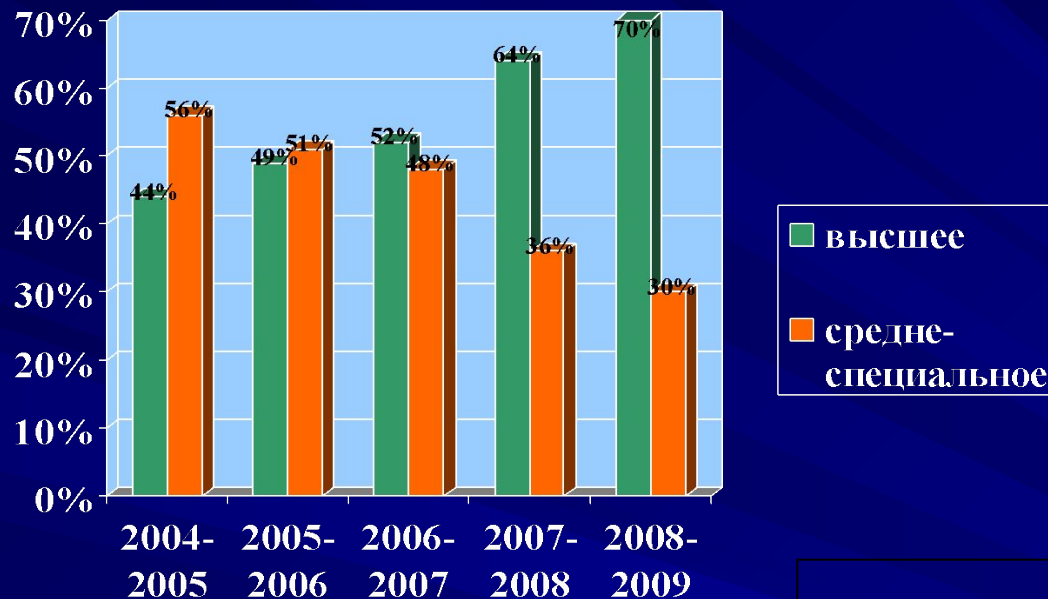




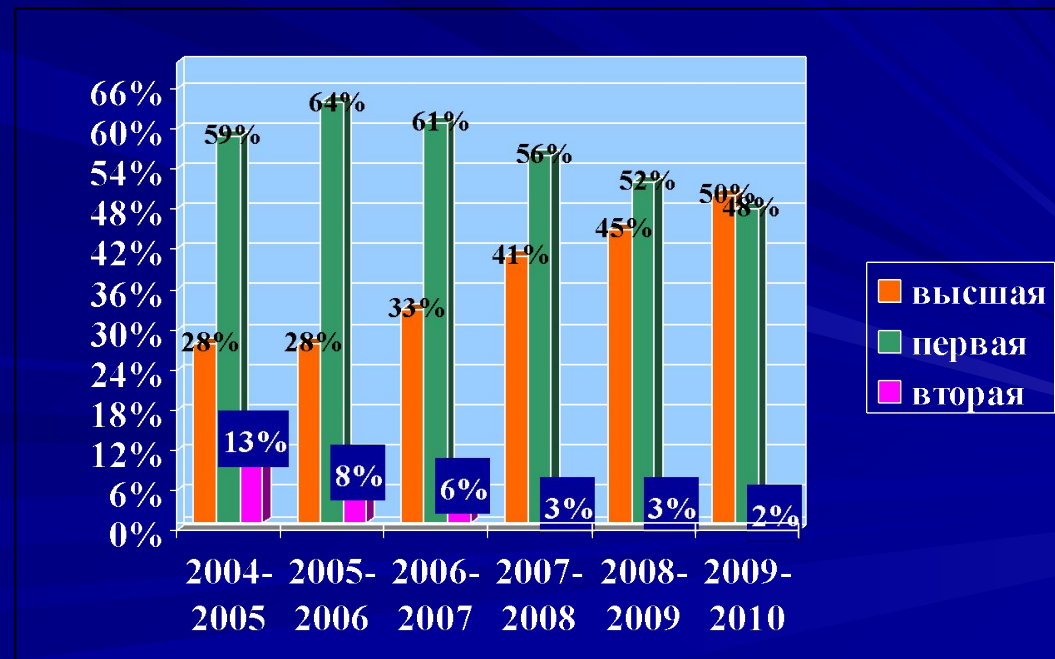
# Система психолого-медико-педагогического сопровождения дошкольника



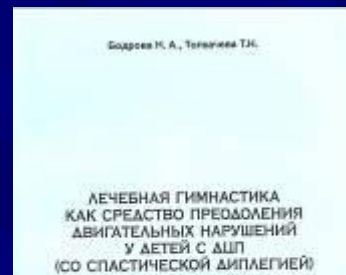
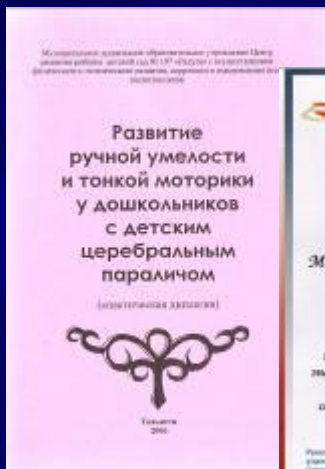
# Уровень образования педагогических кадров



## Квалификационные категории



# Достижения ДОУ в рамках инновационной деятельности

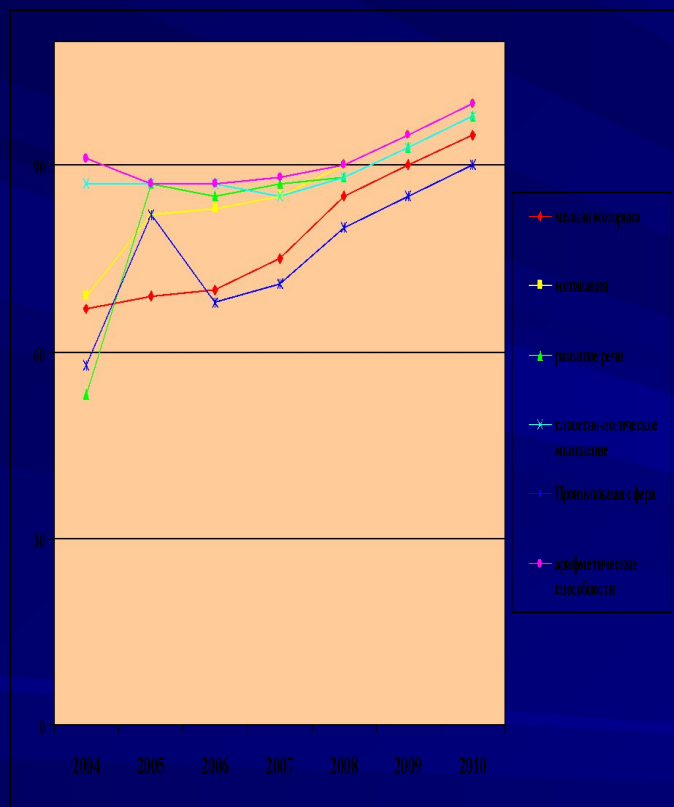




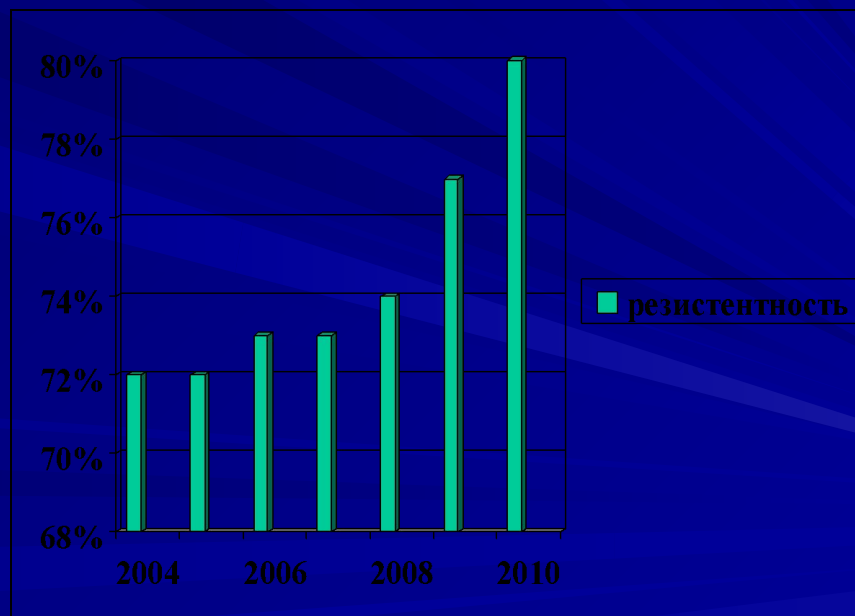
# Развивающая предметно-пространственная среда



# Доля детей с высоким и средним уровнем психологической готовности к школе

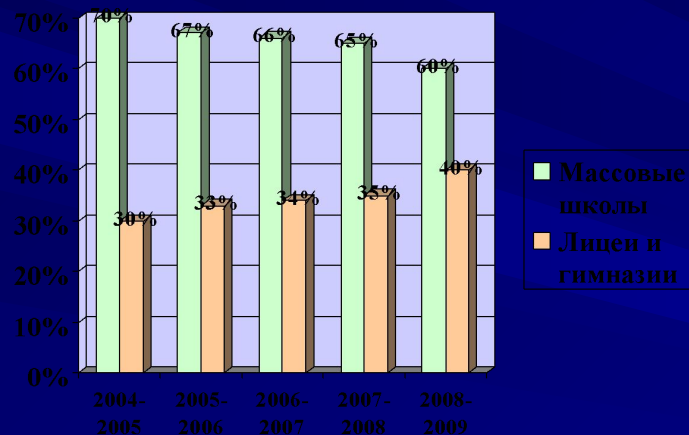


*Резистентность – сопротивляемость и устойчивость детского организма к разного рода негативным воздействиям*

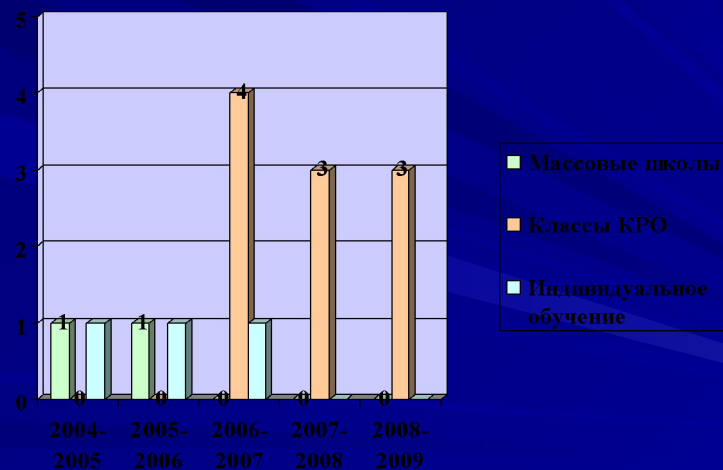


# Результаты коррекционной работы 2004-2010 г.

## Выпускники групп для детей с нарушениями опорно-двигательного аппарата



## Выпускники групп «Особый ребенок»



# Успехи дошкольников в конкурсах и соревнованиях





## Цель нового этапа развития ДОУ 2007/2010

Создание благоприятной образователь-  
но-воспитательной коррекционно-разви-  
вающей среды ДОУ, обеспечивающей  
успешную социализацию и интеграцию  
воспитанников в окружающую среду как  
с нормальным, так и нарушенным раз-  
витием.



## Задачи развития ДООУ 2007/2010

- Создание **предметно-развивающей среды** ДООУ, обеспечивающей развития всех видов детской деятельности, коррекцию отклонений высших психических функций и становление личности ребенка.
- Оптимизация **образовательно-воспитательной среды** для обеспечения каждому ребенку возможного и достаточного образовательно-воспитательного маршрута, учитывающего сильные и слабые стороны его психики и поведения.
- Расширение **социально-педагогической среды** через выстраивание системы социального партнерства.



## **Проект: «Полифункциональная предметно-развивающая среда как средство сенсорно-перцептивного развития дошкольников»**

**Проект направлен** на апробацию и внедрение современных подходов к моделированию экологически комфортной предметно-развивающей среды в ДОО; использование и трансформацию достижений педагогической практики по обеспечению качества здоровьесохраняющей среды; разработку четких ориентиров в структурировании предметно-игровой среды в каждой возрастной группе с учетом наличия дефекта.

**В его результатах:** реальные условия, благоприятно воздействующие на физическое и психическое здоровье воспитанников и воспитателей; модель здоровьесохраняющего пространства; положительная динамика здоровья воспитанников и воспитателей; удовлетворенность учреждением родителей воспитанников.



## **Проект: «Оптимизация образовательно-воспитательной среды»**

**Проект направлен** на качественные преобразования в области организации образовательного процесса ДОУ для детей с нормальным и нарушенным развитием с целью повышения его результативности и эффективности:

- через использование позиций компетентностного подхода к содержанию показателей результата достижений воспитанников коррекционных групп;
- через использование современных информационных технологий мониторинга, оценки и анализа фактического состояния результата образовательного процесса.

**В его результатах:** оптимальное ресурсное обеспечение для работы в общеобразовательных и коррекционных группах с детьми, имеющих отклонения в развитии.

**Проект: «Максимизация границ социально-педагогической среды»**



**Проект направлен** на расширение сети учреждений, включенных в «вертикаль преемственности», создание такого взаимодействия, в рамках которого у семьи и у ребенка с отклонениями в психофизическом развитии появляются шансы на успешную социальную адаптацию и интеграцию.

**В его результатах:** многогранная и многоплановая система партнёрских отношений со всеми возможными субъектами, которые способны повлиять на личностное развитие воспитанников ДОУ.



# **Вовлечение родителей в единое образовательное пространство «Детский сад – семья»**

## Задачи:

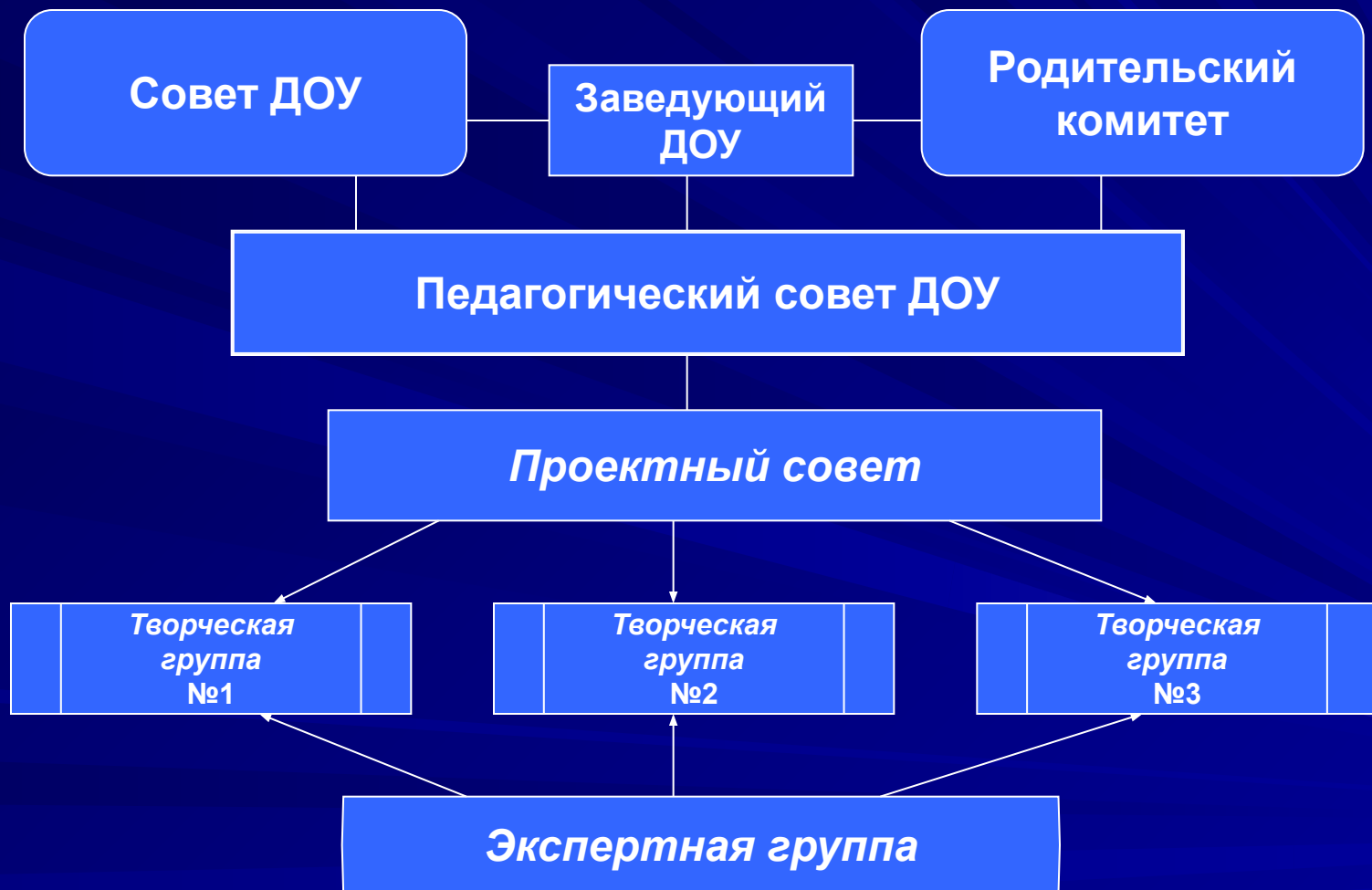
- Повышение правовой культуры родителей
- Повышение педагогической культуры родителей
- Приобщение родителей к здоровому образу жизни
- Реализация совместных проектов



**Проект: «Родители - управление образовательным учреждением – качество»**



Структура управления инновационной деятельностью МДОУ ЦРР –  
детского сада № **197** «Радуга»



**РОССИЙСКАЯ АКАДЕМИЯ ОБРАЗОВАНИЯ**

**ИНСТИТУТ ИНФОРМАТИЗАЦИИ ОБРАЗОВАНИЯ**

**ЦЕНТР МЕДИАОБРАЗОВАНИЯ г. ТОЛЬЯТТИ**

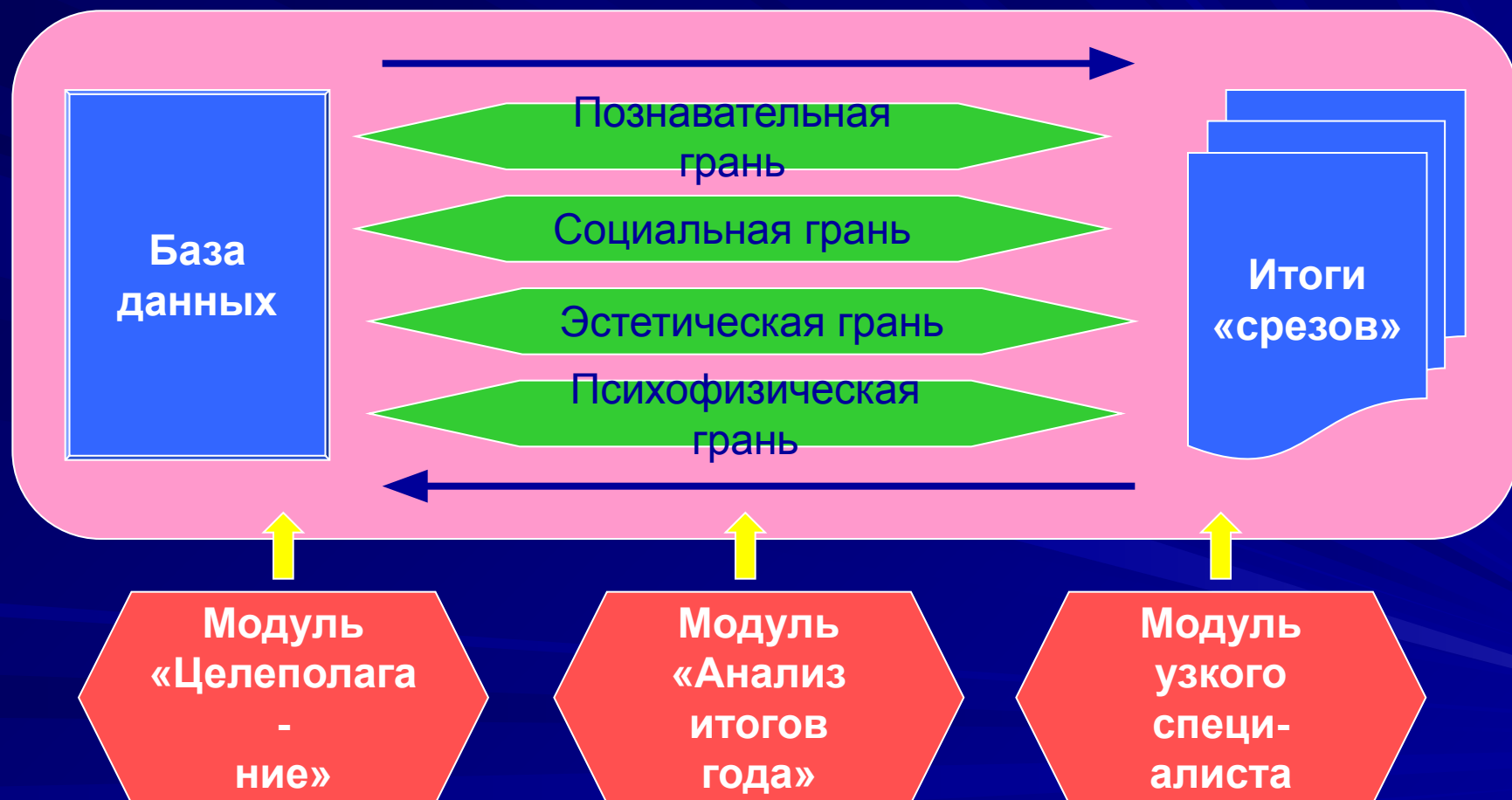
**ПРОГРАММНО-ТЕХНОЛОГИЧЕСКИЙ КОМПЛЕКС**



# **РЕЗУЛЬТАТ ОБРАЗОВАТЕЛЬНОГО ПРОЦЕССА**

*ПТК «КРОП»: школьная и дошкольная версии*

# Структура программно-технологического комплекса для ДОУ «Качество результата образовательного процесса»



## Социальный эффект

**Создание благоприятной образовательно-воспитательной коррекционно-развивающей среды ДОУ, обеспечивающей успешную социализацию и интеграцию воспитанников в окружающую среду, как с нормальным, так и нарушенным развитием.**

**ЦЕНТР РАЗВИТИЯ РЕБЁНКА  
ДЕТСКИЙ САД I-й КАТЕГОРИИ №197**

# **РАДУГА**

**МУНИЦИПАЛЬНОЕ ДОШКОЛЬНОЕ  
ОБРАЗОВАТЕЛЬНОЕ УЧРЕЖДЕНИЕ  
С ОСУЩЕСТВЛЕНИЕМ ФИЗИЧЕСКОГО  
И ПСИХИЧЕСКОГО РАЗВИТИЯ, КОРРЕКЦИИ  
И ОЗДОРОВЛЕНИЯ ВОСПИТАННИКОВ**